

Erhebungsbogen

B

Projekt	Biotopkartierung Hamburg	Interne Nr.	82110
		DK5 DK5-GK	8226 8228
Handlungsbedarf	Nein	DK5 - Name	Wentorf bei Hamburg
Bearbeitung	PRO	Biotop-Nr. alt	37 18
Räumliche Abbildung	Linie	Kartierung	27.05.2012
Anzahl Abschnitte	1	Fläche / Länge [m²/m]	312,369
		Breite (lineare Abb.) [m]	4

Gesetzlicher Schutz **_ kein gesetzl. Schutz kein gesetzlich geschütztes Biotop** **Schutz nur teilweise** **Nein**

Gesamtbewertung	5	Noch wertvoll, gut entwicklungsfähig
– Alter	7	Biotop hohen Alters, 100 bis 200 Jahre
– Belastungsgrad	4	Flächenhaft deutliche Belastung ohne nachh. Schäden
– Ökolog. Funktion	5	Bedeutung in einem Biotopkomplex, für den lokalen Biotopverbund oder als Puffer
– Seltenheit	6	Seltener Biotoptyp, ohne seltene oder bedrohte Pflges., ungesättigtes Artenspektrum, reliktsische RL-Arten

Bestandsbeschreibung

Oberlauf der Schulenbrooksbeck, die hier zwischen Grünanlage und Kleingärten verläuft. In Teilabschnitten ist sie sehr stark durch Erlen und Weiden beschattet, andere Bereiche sind offen bzw freigestellt. Keine Wasserpflanzen, wahrscheinlich regelmäßig (fast) austrocknend. Reiche und eutrophe Uferstaudenflur

Vorkommen an Biotoptypen

1	TF	Typ	HF	F.Anteil
2	BTYP	Biotoptyp		- gesetzl. Grundl.
3	Zusatz	Zusatz zum Biotoptypen		
4	LRT	Lebensraumtyp		
1	1		Ja	100 %
2	FBM	Bach, naturnah mit Beeinträchtigungen/Verbauungen (2000)		
3	XXX	keine Angabe (XXX)		

Räumliche Lage

Lagebeschreibung	nördlich August-Bebel-Straße		
Nachbarnutzung/en	Kleingärten, Grünanlage		
Rechtswert (X)	582038	Hochwert (Y)	5926789
Bezirk	Bergedorf	Naturraum	Schwarzenbeker Geest (696.12)
Stadtteil (OT-Nr.)	Bergedorf (603)	Gemarkung	Bergedorf (603)
Digitaler Grünplan	<input checked="" type="checkbox"/> Hafengesamtgebiet	<input type="checkbox"/> Ramsargebiet	<input type="checkbox"/> EG-Vogelschutzgeb.
Ausgleichsflächen	<input type="checkbox"/> Biosphärenreservat	<input type="checkbox"/> Nationalpark	<input type="checkbox"/>
NSG / ND / LSG			
FFH-GEBIET			
Wasserschutzgebiet			

Erhebungsbogen

B

Projekt	Biotopkartierung Hamburg	Interne Nr.	82110
		DK5 DK5-GK	8226 8228
		DK5 - Name	Wentorf bei Hamburg
Handlungsbedarf	Nein	Biotop-Nr. alt	37 18
Bearbeitung	PRO	Kartierung	27.05.2012
Räumliche Abbildung	Linie	Fläche / Länge [m²/m]	312,369
Anzahl Abschnitte	1	Breite (lineare Abb.) [m]	4

Räumliche Lage

Karte



Weitere Erhebungsbögen

Interne Nr.	Interne Nr. Zuordnung	DK5	Biotop-Nr.	Kartierung	Zuordnung	DK5 (GK)	Biotop-Nr. (alt)
82110	69463	8226	37	08.06.1998	K	8228	18
82110	69461	8226	37	05.07.2006	K	8228	18

Zuordnung: N = nachfolgende Kartierung, K = weitere Kartierungen (zeitlich vorher oder nachher)

Foto

Interne Nr.	Index	Dateiname	Aufnahmerichtung
32783	0	8226_37_270512_1.JPG	

Weitere Angaben

Merkmal	Wert
Auswertung	
Gefährdung / Einflüsse	Freizeitlärm

Erhebungsbogen

B

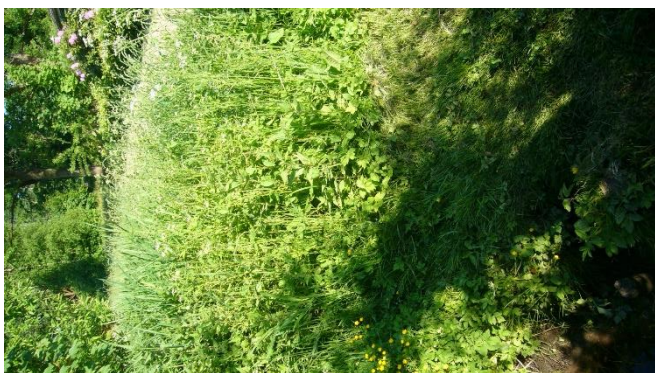
Projekt	Biotopkartierung Hamburg	Interne Nr.	82110
		DK5 DK5-GK	8226 8228
Handlungsbedarf	Nein	DK5 - Name	Wentorf bei Hamburg
Bearbeitung	PRO	Biotop-Nr. alt	37 18
Räumliche Abbildung	Linie	Kartierung	27.05.2012
Anzahl Abschnitte	1	Fläche / Länge [m²/m]	312,369
		Breite (lineare Abb.) [m]	4

Weitere Angaben

Merkmal	Wert
Wertgesichtspunkte	Gewässerbelastung Bedeutung für den Biotopverbund Strukturvielfalt Bedeutung für das Naturerleben
zoologisch bedeutsame Strukturen	Naturnahes Element in beeinträchtigter Umgebung Kleingewässer, wasserführende Gräben Uferstaudenflur
Bedeutung für Tiergruppe	Ufergehölze Kleinsäuger Wassergebundene Insekten Vögel
Maßnahmen	Pufferstreifen schaffen, Nährstoffeinträge vermindern - 2.15
Größe	
Breite	4.00 m

Foto

Fotodatei	8226_37_270512_1.JPG	Fotodatei	
Bildbeschreibung	Uferbewuchs	Bildbeschreibung	
Aufnahmerichtung		Aufnahmerichtung	



Teilflächenbeschreibung

Teilflächentyp		Teilflächen-Nr.	1
Biotoptyp	Bach, naturnah mit Beeinträchtigungen/Verbauungen (2000)	Biotoptyp	FBM
- Zusatz	keine Angabe (XXX)	- gesetzl. Grundl.	
FFH-LRT		FFH-LRT	
Beschreibung		Entw.potential LRT	
		Hauptfläche	Ja
		Flächenanteil	100 %
		FFH-Unters.Fläche	Nein
		Saatgutfläche	Nein

Erhebungsbogen

B

Projekt	Biotopkartierung Hamburg		Interne Nr.	82110	
			DK5 DK5-GK	8226	8228
Handlungsbedarf	Nein		DK5 - Name	Wentorf bei Hamburg	
Bearbeitung	PRO	Kopie	Biotop-Nr. alt	37	18
Räumliche Abbildung	Linie	Nein	Kartierung	27.05.2012	
Anzahl Abschnitte	1		Fläche / Länge [m²/m]	312,369	
			Breite (lineare Abb.) [m]	4	

Weitere Angaben

Merkmal	Wert
Gewässer	
Breite	0.70 m
Wasserführung	w - wechselnde Wasserstände
Trübung	w - schwache Trübung
Färbung	m - huminstoffbraun, moorig

Zeigerwerte der Pflanzenartenliste (Auswertung)

Standort	Belichtung	halbsonnig bis halbschattig	6,2
Boden	Feuchte	feucht	7,3
	Stickstoff (N)	stickstoffreich	6,7
	Reaktion	schwach sauer	6
Vegetation	Mahdverträglichkeit	schnittempfindlich bis mäßig schnittverträglich	3,7
Zeigerwerte	Futterwert	sehr geringwertiges Futter	2
	Wechselfeuchteanzeiger		0
	Giftpflanzen		0
	Überschw.anzeiger		2

Pflanzenartenliste

Gruppe / Pflanzenart	MS	M	W	Vs	St	PA	Ph	Sz	VS	V	G	cf	§	Rote Liste			
														HH	ND	SH	D
Tracheobionta (Gefäßpflanzen)																	
Acer pseudoplatanus (Berg-Ahorn)	7	X		-													
Alnus glutinosa (Schwarz-Erle)	7	X		-													
Calystegia sepium (Zaun-Winde)	7	X		-													
Filipendula ulmaria (Mädesüß)	7	X		-													
Scirpus sylvaticus (Wald-Simse)	7	X		-											V		
Urtica dioica (Große Brennnessel)	7	X		-													
Valeriana procurrens (Kriechender Baldrian)	7	X		-											D		
														Anzahl Rote Liste Arten	1	1	
														Anzahl Arten	7		

MS: Mengensystem; M: Mengenangabe, W: Bewertung der Art (FFH-Monitoring), Vs: Vegetationsschicht, St: Status, PA: Autor Phänologie; Ph: Phänologie, Sz: Soziabilität, VS: Vitalitätssystem; V: Vitalität, G: Geschlecht, cf: unsichere Bestimmung, §: Schutz nach BNatSchG, HH: Rote Liste Hamburg, Nds: Rote Liste Niedersachsen, SH: Rote Liste Schleswig-Holstein, D: Rote Liste Deutschland