

# Erhebungsbogen

**B**

<b>Projekt</b>	Biotopkartierung Hamburg, Datenbestand aus FoxPro	<b>Interne Nr.</b>	69456
		<b>DK5   DK5-GK</b>	<b>8226</b> 8228
<b>Handlungsbedarf</b>	Nein	<b>DK5 - Name</b>	Wentorf bei Hamburg
<b>Bearbeitung</b>	SPF	<b>Biotop-Nr.   alt</b>	<b>31</b> 8
<b>Räumliche Abbildung</b>	Linie	<b>Kartierung</b>	15.10.1982
<b>Anzahl Abschnitte</b>	12	<b>Fläche / Länge [m<sup>2</sup>/m]</b>	1367,191
		<b>Breite (lineare Abb.) [m]</b>	

**Gesetzlicher Schutz**      kein gesetzl. Schutz      kein gesetzlich geschütztes Biotop      **Schutz nur teilweise**      **Nein**

**Gesamtbewertung**      0      keine Angabe

- Alter
- Belastungsgrad
- Ökolog. Funktion
- Seltenheit

## Bestandsbeschreibung

Lindenallee entlang des Gojenbergwegs (12m; 40-50cm Durchmesser).  
 Kastanienallee entlang "An der Sternwarte" (10m; bis 60cm Durchmesser) mit einzelnen Berg- und Spitzahornen.  
 Bergahornallee an der August-Bebel-Str. (12m; 60cm Durchmesser).  
 Lindenallee in der Wentorfer Str. (20m; 90cm Durchmesser).

Spezielle Nutzungen: Keine (benachbart Straße, Siedlung)

Nutzungsintensität: keine

Vorkommende Pflanzengesellschaften: O.A

## Vorkommen an Biotoptypen

1	TF	Typ	HF	F.Anteil
2	BTYP	Biotoptyp		- gesetzl. Grundl.
3	Zusatz	Zusatz zum Biotoptypen		
4	LRT	Lebensraumtyp		
1	1		Ja	100 %
2	WE	Erlen- und Eschenwald (2000)		
4	kein LRT	kein Lebensraumtyp nach FFH-Richtlinie		
1	2			100 %
2	HEA	Baumreihe, Allee (2000)		

## Räumliche Lage

<b>Lagebeschreibung</b>	Zwischen Wentorfer Str. und Holtenklinkerstr.		
<b>Nachbarnutzung/en</b>			
<b>Rechtswert (X)</b>	582152	<b>Hochwert (Y)</b>	5926508
<b>Bezirk</b>	Bergedorf	<b>Naturraum</b>	Schwarzenbeker Geest (696.12)
<b>Stadtteil (OT-Nr.)</b>	Bergedorf (603)	<b>Gemarkung</b>	Bergedorf (603)
<b>Digitaler Grünplan</b>	<input checked="" type="checkbox"/> <b>Hafengesamtgebiet</b>	<input type="checkbox"/> <b>Ramsargebiet</b>	<input type="checkbox"/> <b>EG-Vogelschutzgeb.</b>
<b>Ausgleichsflächen</b>	<input type="checkbox"/> <b>Biosphärenreservat</b>	<input type="checkbox"/> <b>Nationalpark</b>	<input type="checkbox"/>
<b>NSG / ND / LSG</b>			
<b>FFH-GEBIET</b>			
<b>Wasserschutzgebiet</b>			

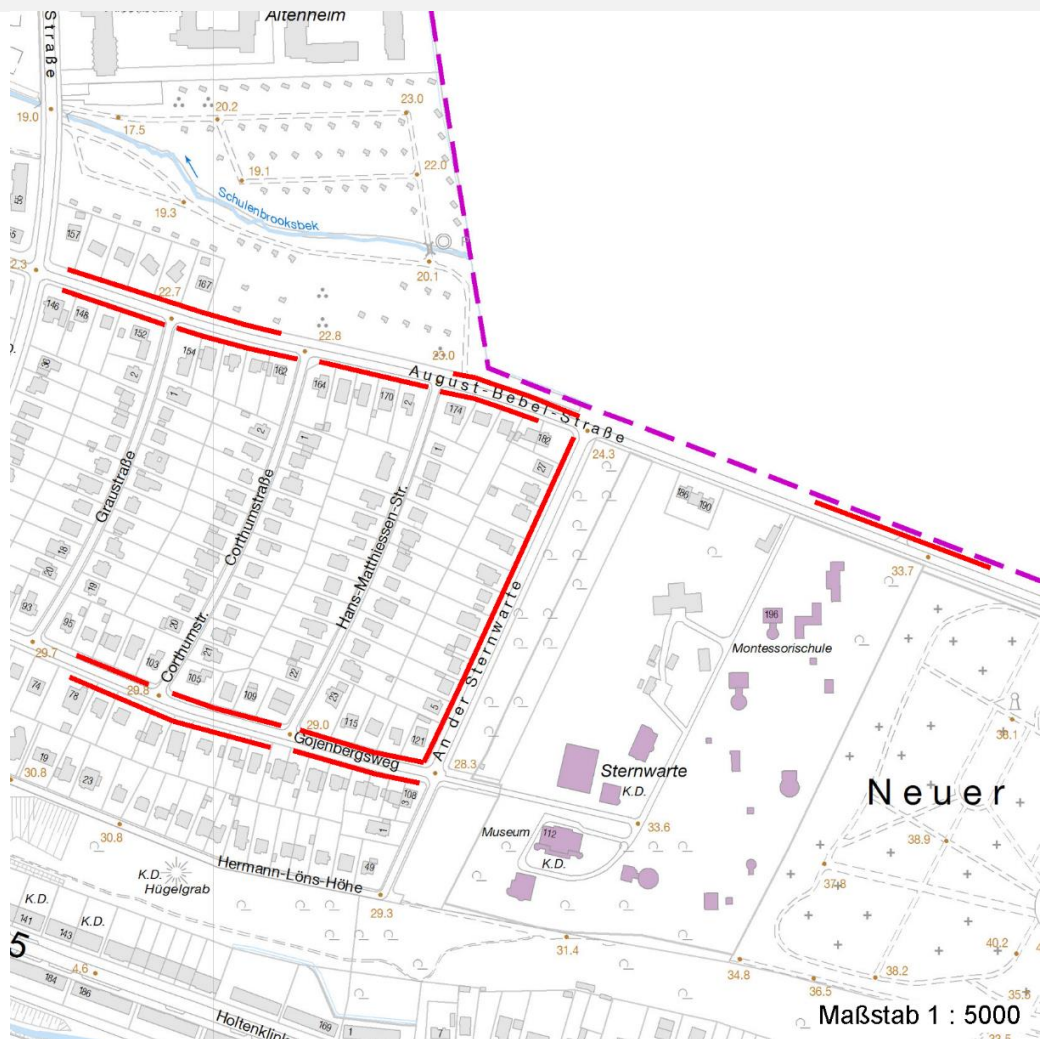
# Erhebungsbogen

**B**

<b>Projekt</b>	Biotopkartierung Hamburg, Datenbestand aus FoxPro	<b>Interne Nr.</b>	69456
		<b>DK5   DK5-GK</b>	8226      8228
		<b>DK5 - Name</b>	Wentorf bei Hamburg
<b>Handlungsbedarf</b>	Nein	<b>Biotop-Nr.   alt</b>	31      8
<b>Bearbeitung</b>	SPF	<b>Kartierung</b>	15.10.1982
<b>Räumliche Abbildung</b>	Linie	<b>Fläche / Länge [m<sup>2</sup>/m]</b>	1367,191
<b>Anzahl Abschnitte</b>	12	<b>Breite (lineare Abb.) [m]</b>	

## Räumliche Lage

Karte



## Weitere Erhebungsbögen

Interne Nr.	Interne Nr. Zuordnung	DK5	Biotop-Nr.	Kartierung	Zuordnung	DK5 (GK)	Biotop-Nr. (alt)
69456	69455	8226	31	09.06.1998	K	8228	8

Zuordnung: N = nachfolgende Kartierung, K = weitere Kartierungen (zeitlich vorher oder nachher)

# Erhebungsbogen

**B**

<b>Projekt</b>	Biotopkartierung Hamburg, Datenbestand aus FoxPro	<b>Interne Nr.</b> DK5   DK5-GK DK5 - Name Biotop-Nr.   alt	69456 8226 8228 Wentorf bei Hamburg 31 8
<b>Handlungsbedarf</b>	Nein	<b>Kartierung</b>	15.10.1982
<b>Bearbeitung</b>	SPF	<b>Fläche / Länge [m<sup>2</sup>/m]</b>	1367,191
<b>Räumliche Abbildung</b>	Linie	<b>Breite (lineare Abb.) [m]</b>	
<b>Anzahl Abschnitte</b>	12		

## Teilflächenbeschreibung

<b>Teilflächentyp</b>		<b>Teilflächen-Nr.</b>	1
<b>Biotoptyp</b>	Erlen- und Eschenwald (2000)	<b>Biotoptyp</b>	WE
<b>- Zusatz</b>		<b>- gesetzl. Grundl.</b>	
<b>FFH-LRT</b>	kein Lebensraumtyp nach FFH-Richtlinie	<b>FFH-LRT</b>	kein LRT
<b>Beschreibung</b>		<b>Entw.potential LRT</b>	
		<b>Hauptfläche</b>	Ja
		<b>Flächenanteil</b>	100 %
		<b>FFH-Unters.Fläche</b>	Nein
		<b>Saatgutfläche</b>	Nein

## Weitere Angaben

Merkmal	Wert
<b>Standort, Relief</b>	
Relief	eben

## Zeigerwerte der Pflanzenartenliste (Auswertung)

<b>Standort</b>	<b>Belichtung</b>	schattig bis halbschattig	4,3
<b>Boden</b>	<b>Feuchte</b>	mäßig feucht und wechselfeucht	5,5
	<b>Stickstoff (N)</b>	mäßig stickstoffarm bis stickstoffreich	6
	<b>Reaktion</b>		
<b>Vegetation</b>	<b>Mahdverträglichkeit</b>		
<b>Zeigerwerte</b>	<b>Futterwert</b>		
	<b>Wechselfeuchteanzeiger</b>		0
	<b>Giftpflanzen</b>		0
	<b>Überschw.anzeiger</b>		0

## Pflanzenartenliste

Gruppe / Pflanzenart	MS	M	W	Vs	St	PA	Ph	Sz	VS	V	G	cf	§	Rote Liste			
														HH	ND	SH	D
<b>Tracheobionta (Gefäßpflanzen)</b>																	
Acer platanoides (Spitz-Ahorn)	7	X		-													
Acer pseudoplatanus (Berg-Ahorn)	7	X		-													
Aesculus hippocastanum (Gewöhnliche Rosskastanie)	7	X		-													
Tilia cordata (Winter-Linde)	7	X		-													
														<b>Anzahl Rote Liste Arten</b>			
														<b>Anzahl Arten</b>			
														4			

MS: Mengensystem; M: Mengenangabe, W: Bewertung der Art (FFH-Monitoring), Vs: Vegetationsschicht, St: Status, PA: Autor Phänologie; Ph: Phänologie, Sz: Soziabilität, VS: Vitalitätssystem; V: Vitalität, G: Geschlecht, cf: unsichere Bestimmung, §: Schutz nach BNatSchG, HH: Rote Liste Hamburg, ND: Rote Liste Niedersachsen, SH: Rote Liste Schleswig-Holstein, D: Rote Liste Deutschland

# Erhebungsbogen

**B**

<b>Projekt</b>	Biotopkartierung Hamburg, Datenbestand aus FoxPro	<b>Interne Nr.</b>	69456
		<b>DK5   DK5-GK</b>	<b>8226</b> 8228
<b>Handlungsbedarf</b>	Nein	<b>DK5 - Name</b>	Wentorf bei Hamburg
<b>Bearbeitung</b>	SPF	<b>Biotop-Nr.   alt</b>	<b>31</b> 8
<b>Räumliche Abbildung</b>	Linie	<b>Kartierung</b>	15.10.1982
<b>Anzahl Abschnitte</b>	12	<b>Fläche / Länge [m<sup>2</sup>/m]</b>	1367,191
		<b>Breite (lineare Abb.) [m]</b>	

## Teilflächenbeschreibung

<b>Teilflächentyp</b>		<b>Teilflächen-Nr.</b>	2
<b>Biotoptyp</b>	Baumreihe, Allee (2000)	<b>Biotoptyp</b>	HEA
- Zusatz		- gesetzl. Grundl.	
<b>FFH-LRT</b>		<b>FFH-LRT</b>	
<b>Beschreibung</b>		<b>Entw.potential LRT</b>	
		<b>Hauptfläche</b>	
		<b>Flächenanteil</b>	100 %
		<b>FFH-Unters.Fläche</b>	Nein
		<b>Saatgutfläche</b>	Nein