

# Erhebungsbogen

**B**

<b>Projekt</b>	Biotopkartierung Hamburg	<b>Interne Nr.</b>	69408
		<b>DK5   DK5-GK</b>	<b>8226</b> 8228
<b>Handlungsbedarf</b>	Nein	<b>DK5 - Name</b>	Wentorf bei Hamburg
<b>Bearbeitung</b>	BUC	<b>Biotop-Nr.   alt</b>	<b>11</b> 6
<b>Räumliche Abbildung</b>	Fläche	<b>Kartierung</b>	08.06.1998
<b>Anzahl Abschnitte</b>	1	<b>Fläche / Länge [m<sup>2</sup>/m]</b>	229481,4443
		<b>Breite (lineare Abb.) [m]</b>	

**Gesetzlicher Schutz**     **kein gesetzl. Schutz**     **kein gesetzlich geschütztes Biotop**     **Schutz nur teilweise**     **Nein**

<b>Gesamtbewertung</b>	6	Wertvoll
– <b>Alter</b>	8	Biotop hohen Alters, 200 bis 500 Jahre
– <b>Belastungsgrad</b>	6	Flächenhaft geringe oder örtlich stärkere oder Vorbelastung mit deutlichem Einfluß
– <b>Ökolog. Funktion</b>	8	Wertbestimmender Bestandteil eines wertvollen Biotopkomplexes oder für den regionalen Biotopverbund.
– <b>Seltenheit</b>	5	Seltener Biotoptyp, floristisch stark verarmt, ohne seltener Pflges. od. verbr. artenreicher Biotoptyp

## Bestandsbeschreibung

Z. T. alte Gehölzbestände mit Stieleiche, Rotbuche, Linde, Bergahorn, Fichten, Kiefern, Rhododendron, Thuja, Chamaecyparis auf den Flächen der Sternwarte und des Friedhofs, die in Teilbereichen nicht mehr intensiv gärtnerisch gepflegt werden (insbesondere in Randbereichen und im Bereich der Sternwarte) und dort Tendenzen einer naturnäheren Entwicklung erkennen lassen. Dort ist auch eine Krautschicht mit Avenella flexuosa, Poa nemoralis und Lonicera periclymenum vorhanden. Einige Bäume sind von Efeu überwachsen.

Andere Bereiche werden jedoch intensiver gärtnerisch genutzt und gepflegt. Hier herrschen die üblichen Zierstrauch- und Zierstaudenpflanzungen sowie gemähte Rasenflächen vor. Die Gliederung der Grabfelder ist in Teilbereichen durch alte Buchenhecken vorgenommen.

Spezielle Nutzungen: Park, Friedhof

## Vorkommen an Biotoptypen

1	TF	Typ	HF	F.Anteil
2	BTYP	Biotoptyp	- gesetzl. Grundl.	
3	Zusatz	Zusatz zum Biotoptypen		
4	LRT	Lebensraumtyp		
1	1		Ja	100 %
2	EFW	Waldfriedhof (2000)		

## Räumliche Lage

<b>Lagebeschreibung</b>	Sternwarte, Friedhof, Kinderheim		
<b>Nachbarnutzung/en</b>	Wald, Siedlung		
<b>Rechtswert (X)</b>	582539	<b>Hochwert (Y)</b>	5926365
<b>Bezirk</b>	Bergedorf	<b>Naturraum</b>	Schwarzenbeker Geest (696.12)
<b>Stadtteil (OT-Nr.)</b>	Bergedorf (603)	<b>Gemarkung</b>	Bergedorf (603)
<b>Digitaler Grünplan</b>	<input checked="" type="checkbox"/> <b>Hafengesamtgebiet</b>	<input type="checkbox"/> <b>Ramsargebiet</b>	<input type="checkbox"/> <b>EG-Vogelschutzgeb.</b>
<b>Ausgleichsflächen</b>	<input type="checkbox"/> <b>Biosphärenreservat</b>	<input type="checkbox"/> <b>Nationalpark</b>	<input type="checkbox"/>
<b>NSG / ND / LSG</b>			
<b>FFH-GEBIET</b>			
<b>Wasserschutzgebiet</b>			

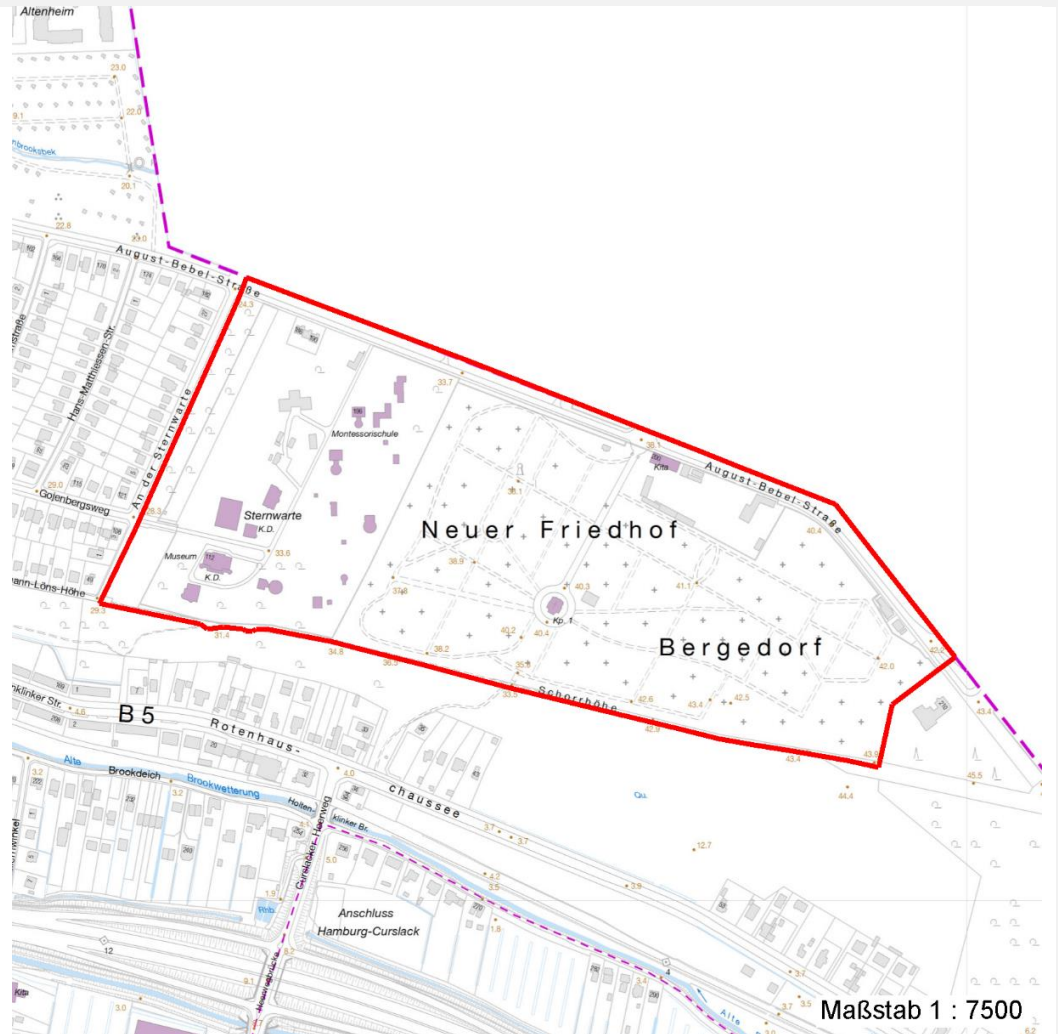
# Erhebungsbogen

**B**

<b>Projekt</b>	Biotopkartierung Hamburg		<b>Interne Nr.</b>	69408	
			<b>DK5   DK5-GK</b>	8226	8228
<b>Handlungsbedarf</b>	Nein		<b>DK5 - Name</b>	Wentorf bei Hamburg	
<b>Bearbeitung</b>	BUC	<b>Kopie</b>	Nein	<b>Biotop-Nr.   alt</b>	11   6
<b>Räumliche Abbildung</b>	Fläche		<b>Kartierung</b>	08.06.1998	
<b>Anzahl Abschnitte</b>	1		<b>Fläche / Länge [m<sup>2</sup>/m]</b>	229481,4443	
			<b>Breite (lineare Abb.) [m]</b>		

## Räumliche Lage

Karte



## Weitere Erhebungsbögen

Interne Nr.	Interne Nr. Zuordnung	DK5	Biotop-Nr.	Kartierung	Zuordnung	DK5 (GK)	Biotop-Nr. (alt)
69408	69409	8226	11	15.10.1982	K	8228	6
69408	69410	8226	11	05.07.2006	K	8228	6
69408	82108	8226	11	27.05.2012	K	8228	6

Zuordnung: N = nachfolgende Kartierung, K = weitere Kartierungen (zeitlich vorher oder nachher)

## Foto

Interne Nr.	Index	Dateiname	Aufnahmerichtung
47804	0	8226_11_080698_1.JPG	

## Weitere Angaben

Merkmal	Wert
---------	------

Auswertung

22.04.2020

# Erhebungsbogen

**B**

<b>Projekt</b>	Biotopkartierung Hamburg	<b>Interne Nr.</b>	69408
		<b>DK5   DK5-GK</b>	<b>8226</b> 8228
<b>Handlungsbedarf</b>	Nein	<b>DK5 - Name</b>	Wentorf bei Hamburg
<b>Bearbeitung</b>	BUC	<b>Biotop-Nr.   alt</b>	<b>11</b> 6
<b>Räumliche Abbildung</b>	Fläche	<b>Kartierung</b>	08.06.1998
<b>Anzahl Abschnitte</b>	1	<b>Fläche / Länge [m<sup>2</sup>/m]</b>	229481,4443
		<b>Breite (lineare Abb.) [m]</b>	

## Weitere Angaben

Merkmal	Wert
Bedeutung für Tiergruppe	Insekten

## Foto

<b>Fotodatei</b>	8226_11_080698_1.JPG	<b>Fotodatei</b>
<b>Bildbeschreibung</b>	k.A.	<b>Bildbeschreibung</b>
<b>Aufnahmerichtung</b>		<b>Aufnahmerichtung</b>



## Teilflächenbeschreibung

<b>Teilflächentyp</b>		<b>Teilflächen-Nr.</b>	1
<b>Biotoptyp</b>	Waldfriedhof (2000)	<b>Biotoptyp</b>	EFW
<b>- Zusatz</b>		<b>- gesetzl. Grundl.</b>	
<b>FFH-LRT</b>		<b>FFH-LRT</b>	
<b>Beschreibung</b>		<b>Entw.potential LRT</b>	
		<b>Hauptfläche</b>	Ja
		<b>Flächenanteil</b>	100 %
		<b>FFH-Unters.Fläche</b>	Nein
		<b>Saatgutfläche</b>	Nein

## Weitere Angaben

Merkmal	Wert
<b>Boden</b>	
Feuchte	4 - mäßig trocken und wechsell trocken
Stickstoffgehalt	6 - mäßig stickstoffarm bis stickstoffreich
<b>Standort, Relief</b>	
Relief	Hang, flach
Neigung - Gelände	N0 - nicht geneigt (<2 %)
Ausrichtung	FL - flach, keine Exposition
Belichtung	6 - halbsonnig bis halbschattig
Luft	keine Besonderheiten
<b>Veg. - Deckg./Ant.</b>	
1. Baumschicht	65 %
Strauchschicht	45 %
1. Krautschicht	45 %

# Erhebungsbogen

**B**

<b>Projekt</b>	Biotopkartierung Hamburg		<b>Interne Nr.</b>	69408	
			<b>DK5   DK5-GK</b>	<b>8226</b>	8228
<b>Handlungsbedarf</b>	Nein		<b>DK5 - Name</b>	Wentorf bei Hamburg	
<b>Bearbeitung</b>	BUC	<b>Kopie</b>	Nein	<b>Biotop-Nr.   alt</b>	11 6
<b>Räumliche Abbildung</b>	Fläche		<b>Kartierung</b>	08.06.1998	
<b>Anzahl Abschnitte</b>	1		<b>Fläche / Länge [m<sup>2</sup>/m]</b>	229481,4443	
			<b>Breite (lineare Abb.) [m]</b>		

## Zeigerwerte der Pflanzenartenliste (Auswertung)

<b>Standort</b>	<b>Belichtung</b>	halbsonnig bis halbschattig	5,7
<b>Boden</b>	<b>Feuchte</b>	frisch und mäßig frisch	4,8
	<b>Stickstoff (N)</b>	mäßig stickstoffarm	4,9
	<b>Reaktion</b>	mäßig sauer	4,8
<b>Vegetation</b>	<b>Mahdverträglichkeit</b>	schnittempfindlich (nur Herbstschnitt vertragend)	3
<b>Zeigerwerte</b>	<b>Futterwert</b>	geringwertiges Futter	3
	<b>Wechselfeuchteanzeiger</b>		0
	<b>Giftpflanzen</b>		0
	<b>Überschw.anzeiger</b>		0

## Pflanzenartenliste

Gruppe / Pflanzenart	MS	M	W	Vs	St	PA	Ph	Sz	VS	V	G	cf	§	Rote Liste			
														HH	ND	SH	D
<b>Tracheobionta (Gefäßpflanzen)</b>																	
Acer campestre (Feld-Ahorn)	7	X		-													
Acer pseudoplatanus (Berg-Ahorn)	7	X		-													
Betula pendula (Hänge-Birke)	7	X		-													
Chamaecyparis spec. (Scheinzypresse)	7	X		-													
Cotoneaster spec. (Zwergmispel)	7	X		-													
Crataegus spec. (Weißdorn)	7	X		-													
Deschampsia flexuosa (Draht-Schmiele)	7	X		-													
Fagus sylvatica (Rotbuche)	7	X		-													
Hedera helix (Efeu)	7	X		-													
Larix decidua (Europäische Lärche)	7	X		-													
Lonicera periclymenum (Wald-Geißblatt)	7	X		-													
Picea abies (Gemeine Fichte)	7	X		-													
Picea spec. (Fichte)	7	X		-													
Pinus sylvestris (Wald-Kiefer)	7	X		-													
Poa nemoralis (Hain-Rispengras)	7	X		-													
Populus spec. (Pappel)	7	X		-													
Quercus robur (Stiel-Eiche)	7	X		-													
Quercus rubra (Rot-Eiche)	7	X		-													
Rhododendron spec. (Rhododendron)	7	X		-													
Robinia pseudoacacia (Robinie)	7	X		-													
Sorbus aucuparia (Eberesche)	7	X		-													
Sorbus intermedia (Schwedische Mehlbeere)	7	X		-											R		
Taxus spec. (Eibe)	7	X		-													
Thuja spec. (Lebensbaum)	7	X		-													
Tilia cordata (Winter-Linde)	7	X		-													
<b>Anzahl Rote Liste Arten</b>														<b>1</b>			
<b>Anzahl Arten</b>														<b>25</b>			

MS: Mengensystem; M: Mengenangabe, W: Bewertung der Art (FFH-Monitoring), Vs: Vegetationsschicht, St: Status, PA: Autor Phänologie; Ph: Phänologie, Sz: Soziabilität, VS: Vitalitätssystem; V: Vitalität, G: Geschlecht, cf: unsichere Bestimmung, §: Schutz nach BNatSchG, HH: Rote Liste Hamburg, Nds: Rote Liste Niedersachsen, SH: Rote Liste Schleswig-Holstein, D: Rote Liste Deutschland