

Erhebungsbogen

B

Projekt	Biotopkartierung Hamburg	Interne Nr.	82107
		DK5 DK5-GK	8226 8228
Handlungsbedarf	Nein	DK5 - Name	Wentorf bei Hamburg
Bearbeitung	PRO	Biotop-Nr. alt	10 5
Räumliche Abbildung	Fläche	Kartierung	27.05.2012
Anzahl Abschnitte	1	Fläche / Länge [m²/m]	87944,1876
		Breite (lineare Abb.) [m]	

Gesetzlicher Schutz	_ kein gesetzl. Schutz kein gesetzlich geschütztes Biotop	Schutz nur teilweise	Nein
----------------------------	--	-----------------------------	-------------

Gesamtbewertung	6 Wertvoll
- Alter	5 Biotop mittleren Alters, 20 bis 50 Jahre
- Belastungsgrad	4 Flächenhaft deutliche Belastung ohne nachh. Schäden
- Ökolog. Funktion	7 Sehr hohe Bedeutung in einem Biotopkomplex, für den lokalen Biotopverbund oder als Puffer
- Seltenheit	7 Seltener Biotoptyp, mit seltenen oder bedrohten Pflges., gesättigtes Artenspektrum, einige RL-Arten

Bestandsbeschreibung

Lichter und heterogener Ahornmischwald am Steilhang der Geestkante mit z.T. dichtem Unterwuchs. Vorherrschende Gehölze sind Spitz- und Bergahorn, teilweise auch Robinie, Stiel-Eiche und Birke. Im Bestand findet sich ein Wechsel aus (nur noch wenigen) sehr großen Altbäumen mit Stammdurchmessern bis 70 cm und dichtem Stangenholz. Entlang des Wanderweges wachsen Relikte einer Zierstrauchpflanzung (u.a. Vielblütige Rose, Pfeifenstrauch). An Aussichtspunkten wird der Gehölzaufwuchs regelmäßig zugunsten flächiger Sichtachsen beseitigt. Im östlichen Teil reicht der Wald über den Hangfuß hinaus bis an die Straße, wo er feucht ist und offenbar regelmäßig auf den Stock gesetzt wird. Auch sonst findet intensive Durchforstung statt.

Im Osten sind neben dem gesondert kartierten Bereich weitere Stellen im Hang leicht quellig.

Die Krautschicht ist unterschiedlich (gestört) ausgeprägt, tw. besteht sie gänzlich aus Lianen (dichten Efeumatten oder örtlich Wildem Wein) oder ausschließlich aus Ahornkeimlingen.

Insgesamt ein sehr städtisch überprägter Wald (so auch durch den Verkehrslärm) - der aber eigentlich Potenzial zu trocken-warmen Verhältnissen hat. Das vorkommende Habichtskraut mag als ein Hinweis darauf angesehen werden.

Vorkommen an Biotoptypen

1	TF	Typ	HF	F.Anteil
2	BTYP	Biotoptyp	- gesetzl. Grundl.	
3	Zusatz	Zusatz zum Biotoptypen		
4	LRT	Lebensraumtyp		
1	1		Ja	100 %
2	WPA	Ahorn- oder Eschen-Pionier- oder Vorwald (2000)		
3	wl	stark aufgelichtetes Altholz (Schirmschlag etc.) (wl)		

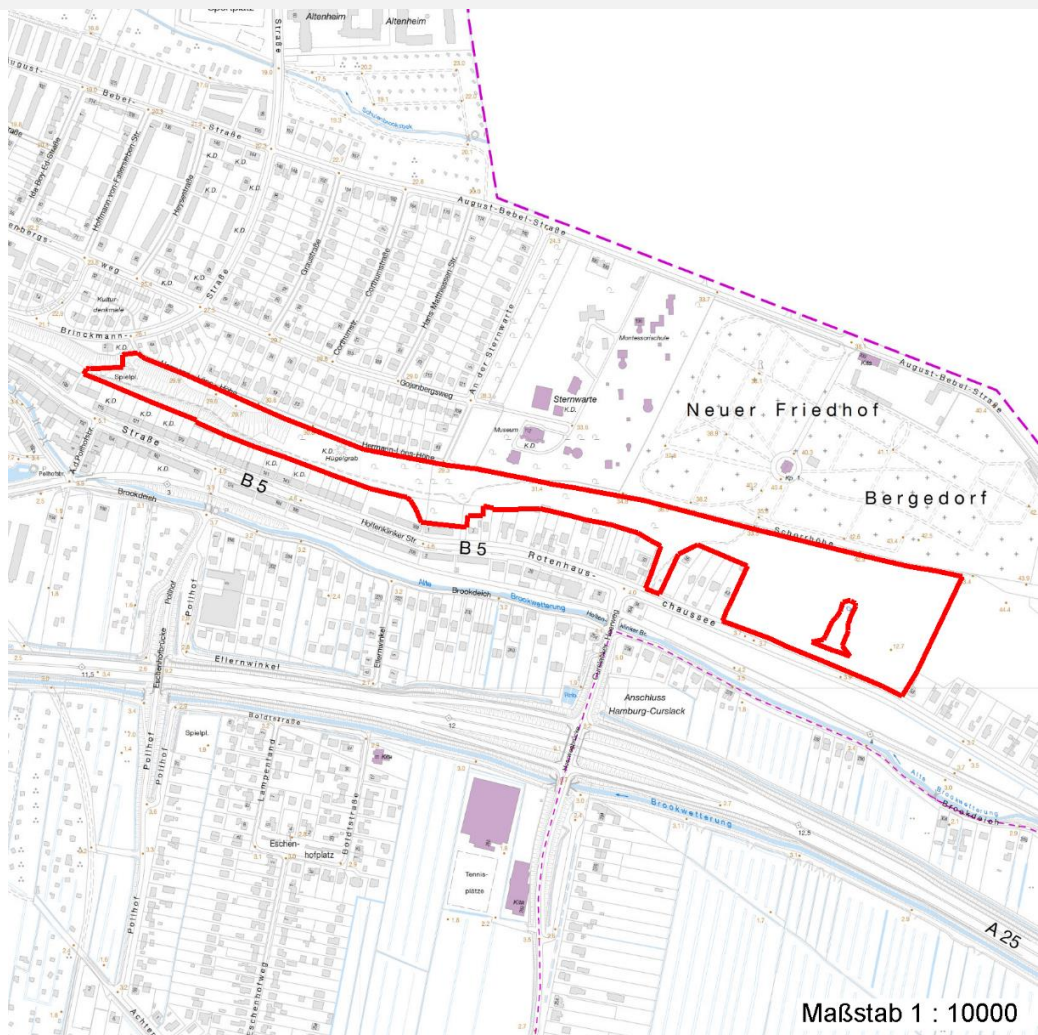
Räumliche Lage

Lagebeschreibung	nördlich Holtenkliner Straße / Rothenhauschaussee		
Nachbarnutzung/en	Wohnbebauung, Friedhof, Straße		
Rechtswert (X)	582348	Hochwert (Y)	5926211
Bezirk	Bergedorf	Naturraum	Schwarzenbeker Geest (696.12)
Stadtteil (OT-Nr.)	Bergedorf (603)	Gemarkung	Bergedorf (603)
Digitaler Grünplan	<input checked="" type="checkbox"/> Hafengesamtgebiet	<input type="checkbox"/> Ramsargebiet	<input type="checkbox"/> EG-Vogelschutzgeb.
Ausgleichsflächen	<input type="checkbox"/> Biosphärenreservat	<input type="checkbox"/> Nationalpark	<input type="checkbox"/>
NSG / ND / LSG			
FFH-GEBIET			
Wasserschutzgebiet			

Projekt	Biotopkartierung Hamburg	Interne Nr.	82107
		DK5 DK5-GK	8226 8228
		DK5 - Name	Wentorf bei Hamburg
Handlungsbedarf	Nein	Biotop-Nr. alt	10 5
Bearbeitung	PRO	Kartierung	27.05.2012
Räumliche Abbildung	Fläche	Fläche / Länge [m²/m]	87944,1876
Anzahl Abschnitte	1	Breite (lineare Abb.) [m]	

Räumliche Lage

Karte



Weitere Erhebungsbögen

Interne Nr.	Interne Nr. Zuordnung	DK5	Biotop-Nr.	Kartierung	Zuordnung	DK5 (GK)	Biotop-Nr. (alt)
82107	69416	8226	10	08.06.1998	K	8228	5
82107	69414	8226	10	05.07.2006	K	8228	5

Zuordnung: N = nachfolgende Kartierung, K = weitere Kartierungen (zeitlich vorher oder nachher)

Foto

Interne Nr.	Index	Dateiname	Aufnahmerichtung
32788	0	8226_10_270512_1.JPG	
32789	0	8226_10_270512_2.JPG	
32790	0	8226_10_270512_3.JPG	

Erhebungsbogen

B

Projekt	Biotopkartierung Hamburg	Interne Nr.	82107
		DK5 DK5-GK	8226 8228
Handlungsbedarf	Nein	DK5 - Name	Wentorf bei Hamburg
Bearbeitung	PRO	Biotop-Nr. alt	10 5
Räumliche Abbildung	Fläche	Kartierung	27.05.2012
Anzahl Abschnitte	1	Fläche / Länge [m²/m]	87944,1876
		Breite (lineare Abb.) [m]	

Weitere Angaben

Merkmal	Wert
Auswertung	
Gefährdung / Einflüsse	Eutrophierung Gartenabfälle und Hausmüll Intensive Nutzung oder Pflege Intensivierung der Nutzung oder Pflege Starke Lärmbelastung
Wertgesichtspunkte	Bedeutung für die Erholung Charakteristisches Relief Naturnahes Element in beeinträchtigter Umgebung Wertvoller Altbaumbestand Wichtige Pufferfunktion Bedeutung für das Landschaftsbild Bedeutung für den Biotopverbund
zoologisch bedeutsame Strukturen	Nasse Mulden
Bedeutung für Tiergruppe	Wald Vögel
Maßnahmen	Insekten, allgemein Alt- und Biotopbäume erhalten - 9.4 Einstellung der Nutzung oder Pflege - 1.23 Beseitigung von Müll / Gartenabfällen - 1.11 Sukzession ungestört ablaufen lassen - 1.1

Foto

Fotodatei 8226_10_270512_1.JPG

Bildbeschreibung
Aufnahmerichtung



Fotodatei 8226_10_270512_2.JPG

Bildbeschreibung
Aufnahmerichtung



Erhebungsbogen

B

Projekt	Biotopkartierung Hamburg	Interne Nr.	82107
		DK5 DK5-GK	8226 8228
Handlungsbedarf	Nein	DK5 - Name	Wentorf bei Hamburg
Bearbeitung	PRO	Biotop-Nr. alt	10 5
Räumliche Abbildung	Fläche	Kartierung	27.05.2012
Anzahl Abschnitte	1	Fläche / Länge [m²/m]	87944,1876
		Breite (lineare Abb.) [m]	

Foto

Fotodatei 8226_10_270512_3.JPG

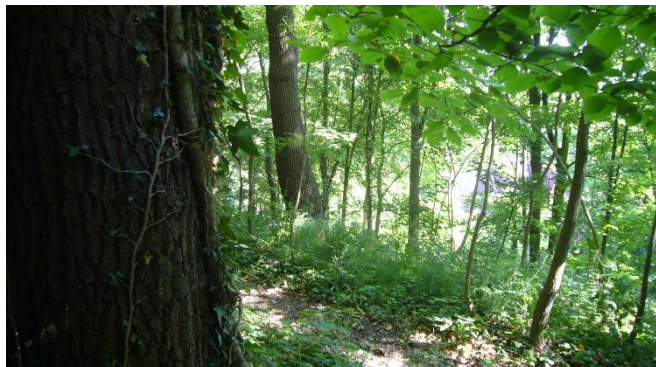
Fotodatei

Bildbeschreibung

Bildbeschreibung

Aufnahmerichtung

Aufnahmerichtung



Teilflächenbeschreibung

Teilflächentyp		Teilflächen-Nr.	1
Biotoptyp	Ahorn- oder Eschen-Pionier- oder Vorwald (2000)	Biotoptyp	WPA
- Zusatz	stark aufgelichtetes Altholz (Schirmschlag etc.) (wl)	- gesetzl. Grundl.	
FFH-LRT		FFH-LRT	
Beschreibung		Entw.potential LRT	
		Hauptfläche	Ja
		Flächenanteil	100 %
		FFH-Unters.Fläche	Nein
		Saatgutfläche	Nein

Weitere Angaben

Merkmal	Wert
Boden	
Feuchte	6 - mäßig feucht und wechselfeucht
Reaktion	7 - neutral
Stickstoffgehalt	7 - stickstoffreich
Standort, Relief	
Relief	teils extrem steiler Südhang
Veg. - Soziologie	
BfN Schlüssel	48.0.04.03 - Tilio-Acerion (Linden-Ahornwälder)

Erhebungsbogen

B

Projekt	Biotopkartierung Hamburg	Interne Nr.	82107
		DK5 DK5-GK	8226 8228
Handlungsbedarf	Nein	DK5 - Name	Wentorf bei Hamburg
Bearbeitung	PRO	Biotop-Nr. alt	10 5
Räumliche Abbildung	Fläche	Kartierung	27.05.2012
Anzahl Abschnitte	1	Fläche / Länge [m²/m]	87944,1876
		Breite (lineare Abb.) [m]	

Zeigerwerte der Pflanzenartenliste (Auswertung)

Standort	Belichtung	halbschattig	5
Boden	Feuchte	mäßig feucht und wechselfeucht	5,6
	Stickstoff (N)	stickstoffreich	6,9
	Reaktion	neutral	6,7
Vegetation	Mahdverträglichkeit	mäßig schnittverträglich (erster Schnitt nicht vor 1. Juli)	4,6
Zeigerwerte	Futterwert	geringwertiges Futter	3,1
	Wechselfeuchteanzeiger		1
	Giftpflanzen		0
	Überschw.anzeiger		3

Pflanzenartenliste

Gruppe / Pflanzenart	MS	M	W	Vs	St	PA	Ph	Sz	VS	V	G	cf	§	Rote Liste			
														HH	ND	SH	D
Tracheobionta (Gefäßpflanzen)																	
Acer campestre (Feld-Ahorn)	7	X		S	-												
Acer platanoides (Spitz-Ahorn)	7	X		B2	-												
Acer platanoides (Spitz-Ahorn)	7	h		B1	-												
Acer platanoides (Spitz-Ahorn)	7	h		S	-												
Acer pseudoplatanus (Berg-Ahorn)	7	h		-	-												
Acer pseudoplatanus (Berg-Ahorn)	7	h		B1	-												
Acer pseudoplatanus (Berg-Ahorn)	7	h		S	-												
Aegopodium podagraria (Giersch)	7	l		-	-												
Aesculus hippocastanum (Gewöhnliche Rosskastanie)	7	X		S	-												
Alliaria petiolata (Knoblauchsrauke)	7	z		-	-												
Allium scorodoprasum (Schlangen-Lauch)	7	l		-	-								3	3	3		
Anthriscus sylvestris (Wiesen-Kerbel)	7	X		-	-												
Betula pendula (Hänge-Birke)	7	X		B1	-												
Bromus sterilis (Taube Trespe)	7	w		-	-												
Chaerophyllum temulum (Hecken-Kälberkropf)	7	X		-	-												
Clematis vitalba (Gewöhnliche Waldrebe)	7	w		S	-												
Convallaria majalis (Maiglöckchen)	7	w		-	-												
Crataegus monogyna (Eingrifflicher Weißdorn)	7	w		S	-												
Dactylis glomerata (Wiesen-Knäuelgras)	7	w		-	-												
Deschampsia flexuosa (Draht-Schmiele)	7	w		-	-												
Dryopteris filix-mas (Gewöhnlicher Wurmfarne)	7	X		-	-												
Elymus repens (Gewöhnliche Quecke)	7	w		-	-												
Fagus sylvatica (Rotbuche)	7	X		-	-												
Fagus sylvatica (Rotbuche)	7	w		S	-												
Fallopia japonica (Japanischer Staudenknöterich)	7	X		-	-												
Ficaria verna (Scharbockskraut)	7	w		-	-												
Fraxinus excelsior (Gewöhnliche Esche)	7	X		B1	-												
Fraxinus excelsior (Gewöhnliche Esche)	7	w		S	-												
Galeobdolon argentatum (Garten Goldnessel)	7	l		-	-												
Galium aparine (Kletten-Labkraut)	7	z		-	-												
Galium odoratum (Waldmeister)	7	w		-	-								V				
Geranium robertianum (Stinkender Storchschnabel)	7	X		-	-												
Geum urbanum (Echte Nelkenwurz)	7	z		-	-												
Hedera helix (Efeu)	7	X		B2	-												

Erhebungsbogen

B

Projekt	Biotopkartierung Hamburg		Interne Nr.	82107	
			DK5 DK5-GK	8226	8228
Handlungsbedarf	Nein		DK5 - Name	Wentorf bei Hamburg	
Bearbeitung	PRO	Kopie	Biotop-Nr. alt	10	5
Räumliche Abbildung	Fläche	Nein	Kartierung	27.05.2012	
Anzahl Abschnitte	1		Fläche / Länge [m²/m]	87944,1876	
			Breite (lineare Abb.) [m]		

Pflanzenartenliste

Gruppe / Pflanzenart	MS	M	W	Vs	St	PA	Ph	Sz	VS	V	G	cf	§	Rote Liste				
														HH	ND	SH	D	
Hedera helix (Efeu)	7	h		-	-													
Hieracium spec. (Habichtskraut)	7	w		-	-													
Humulus lupulus (Hopfen)	7	w		S	-													
Impatiens parviflora (Kleinblütiges Springkraut)	7	X		-	-													
Juglans regia (Echte Walnuss)	7	z		S	-													D
Lapsana communis (Rainkohl)	7	X		-	-													
Ligustrum vulgare (Gemeiner Liguster)	7	w		S	-													
Parthenocissus inserta (Wilder Wein)	7	w		-	-													
Philadelphus spec. (Pfeifenstrauch)	7	w		S	-													
Poa annua (Einjähriges Rispengras)	7	X		-	-													
Poa nemoralis (Hain-Rispengras)	7	z		-	-													
Poa trivialis (Gewöhnliches Rispengras)	7	X		-	-													
Populus tremula (Zitter-Pappel)	7	X		B2	-													
Prunus serotina (Späte Traubenkirsche)	7	w		S	-													
Pseudotsuga menziesii (Douglasie)	7	w		B2	-													
Quercus robur (Stiel-Eiche)	7	l		B1	-													
Rhododendron spec. (Rhododendron)	7	w		S	-													
Ribes rubrum agg. (Artengruppe Rote Johannisbeere)	7	X		S	-													
Ribes uva-crispa (Stachelbeere)	7	w		S	-													
Robinia pseudoacacia (Robinie)	7	X		B1	-													
Robinia pseudoacacia (Robinie)	7	X		B2	-													
Rosa corymbifera (Busch-Rose)	7	X		S	-													D
Rosa multiflora (Vielblütige Rose)	7	X		S	-													
Rubus armeniacus (Armenische Brombeere)	7	X		S	-													
Rubus pedemontanus (Träufelspitzen-Brombeere)	7	w		-	-													
Rubus spec. (Brombeeren unbestimmt)	7	X		-	-													
Rumex obtusifolius (Stumpfbblätteriger Ampfer)	7	w		-	-													
Salix alba (Silber-Weide)	7	X		S	-													
Sambucus nigra (Schwarzer Holunder)	7	w		S	-													
Sorbus aucuparia (Eberesche)	7	w		-	-													
Symphoricarpos albus (Schneebeere)	7	w		S	-													
Taraxacum sect. Ruderalia (Artengruppe Gemeiner Löwenzahn)	7	X		-	-													D
Taxus baccata (Gemeine Eibe)	7	w		-	-									b		3		V
Tilia platyphyllos (Sommer-Linde)	7	X		S	-													
Ulmus glabra (Berg-Ulme)	7	w		S	-													V
Urtica dioica (Große Brennessel)	7	z		-	-													
Veronica sublobata (Efeublättriger Ehrenpreis)	7	h		-	-													
														Anzahl Rote Liste Arten				
														Anzahl Arten				63

MS: Mengensystem; M: Mengenangabe, W: Bewertung der Art (FFH-Monitoring), Vs: Vegetationsschicht, St: Status, PA: Autor Phänologie; Ph: Phänologie, Sz: Soziabilität, VS: Vitalitätssystem; V: Vitalität, G: Geschlecht, cf: unsichere Bestimmung, §: Schutz nach BNatSchG, HH: Rote Liste Hamburg, Nds: Rote Liste Niedersachsen, SH: Rote Liste Schleswig-Holstein, D: Rote Liste Deutschland