

Erhebungsbogen

B

Projekt	Biotopkartierung Hamburg	Interne Nr.	81939
		DK5 DK5-GK	8224 8226
Handlungsbedarf	Nein	DK5 - Name	Achterschlag
Bearbeitung	PRO	Biotop-Nr. alt	58 102
Räumliche Abbildung	Fläche	Kartierung	29.05.2012
Anzahl Abschnitte	1	Fläche / Länge [m²/m]	1746,0034
		Breite (lineare Abb.) [m]	

Gesetzlicher Schutz § 14 (2) 2. Feldhecken, Knicks und Feldgehölze **Schutz nur teilweise** Ja

Gesamtbewertung	6 Wertvoll
– Alter	7 Biotop hohen Alters, 100 bis 200 Jahre
– Belastungsgrad	6 Flächenhaft geringe oder örtlich stärkere oder Vorbelastung mit deutlichem Einfluß
– Ökolog. Funktion	6 Hohe Bedeutung in einem Biotopkomplex, für den lokalen Biotopverbund oder als Puffer
– Seltenheit	6 Seltener Biotoptyp, ohne seltene oder bedrohte Pflges., ungesättigtes Artenspektrum, reliktsische RL-Arten

Bestandsbeschreibung

Kleines Feldgehölz mit Erlen in der Baumschicht, auch etwas Silberweide und Zitterpappel, großen Fliederbeersträuchern und Schilf mit Brennesseln.

Insgesamt dichte Gehölzstruktur.

Es finden sich auch einige Ziersträucher. Der Biotop geht offenbar in einem Teilbereich auf frühere Obstgehölzpflanzung zurück, dort stehen große Apfelbäume (mit Höhlen!), ein gemähter Grasweg führt in diesen Bereich, der ansonsten ungenutzt wirkt, hinein. Dieser Teil-Ursprung tritt aber insgesamt gegenüber dem jetzigen Feldgehölzcharakter zurück. Zumindest der Teilbereich ohne Obstbäume steht als Feldgehölz unter gesetzlichem Schutz.

Vorkommen an Biotoptypen

1	TF	Typ	HF	F.Anteil
2	BTYP	Biotoptyp		- gesetzl. Grundl.
3	Zusatz	Zusatz zum Biotoptypen		
4	LRT	Lebensraumtyp		
1	1		Ja	45 %
2	HGF	Naturnahes Gehölz feuchter bis nasser Standorte (2000)		
1	2			55 %
2	LOW	Obstwiese (2000)		
3	b	Brache, keine Nutzung (b)		

Räumliche Lage

Lagebeschreibung	n Achterschlag		
Nachbarnutzung/en	Acker, Intensiv-Weide, Gemüse- und Blumenanbau		
Rechtswert (X)	582840	Hochwert (Y)	5924746
Bezirk	Bergedorf	Naturraum	Vier- und Marschlande (673.10)
Stadtteil (OT-Nr.)	Curslack (604)	Gemarkung	Curslack (606)
Digitaler Grünplan	<input type="checkbox"/> Hafengesamtgebiet	<input type="checkbox"/> Ramsargebiet	<input type="checkbox"/> EG-Vogelschutzgeb.
Ausgleichsflächen	<input type="checkbox"/> Biosphärenreservat	<input type="checkbox"/> Nationalpark	<input type="checkbox"/>
NSG / ND / LSG			
FFH-GEBIET			
Wasserschutzgebiet	Curslack/Altengamme [3 / Anteil: 100%]		

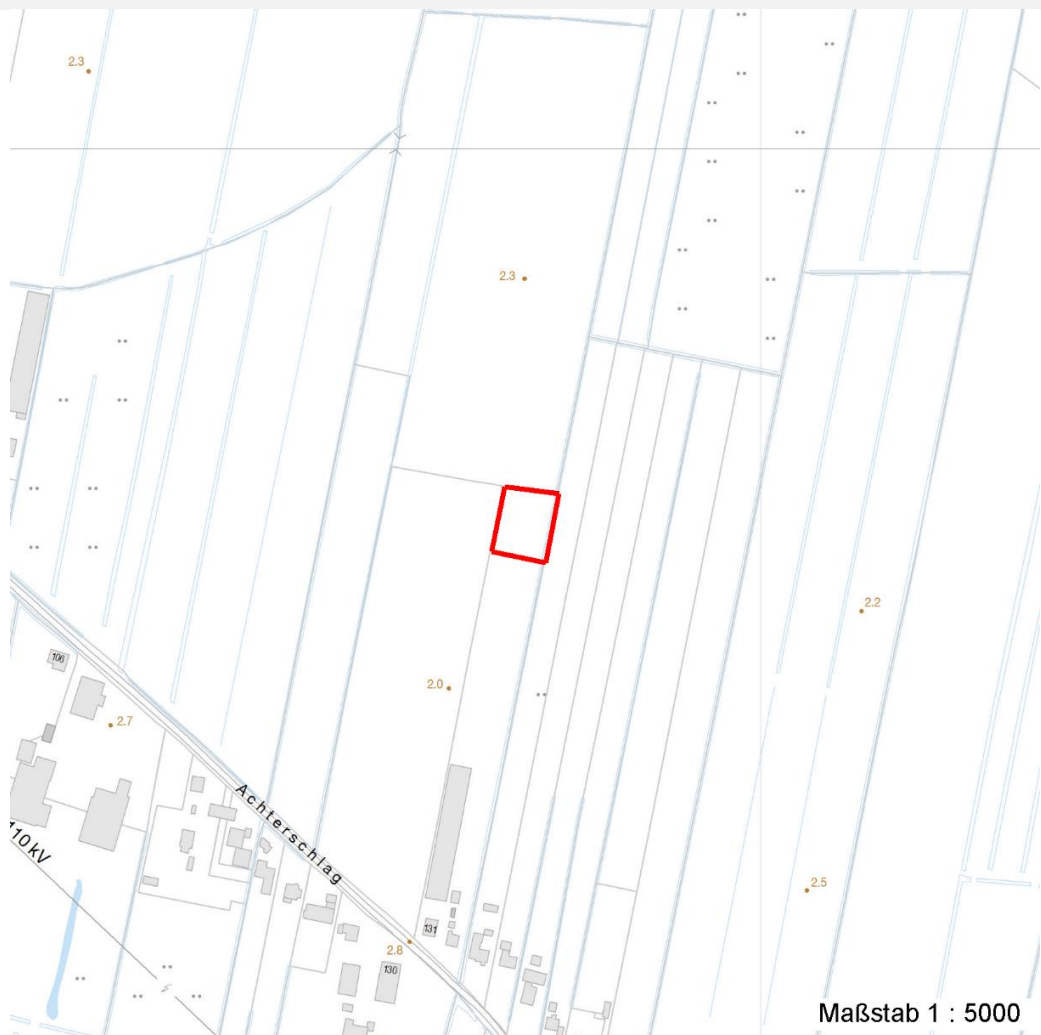
Erhebungsbogen

B

Projekt	Biotopkartierung Hamburg	Interne Nr.	81939
		DK5 DK5-GK	8224 8226
Handlungsbedarf	Nein	DK5 - Name	Achterschlag
Bearbeitung	PRO	Biotop-Nr. alt	58 102
Räumliche Abbildung	Fläche	Kartierung	29.05.2012
Anzahl Abschnitte	1	Fläche / Länge [m²/m]	1746,0034
		Breite (lineare Abb.) [m]	

Räumliche Lage

Karte



Weitere Erhebungsbögen

Interne Nr.	Interne Nr. Zuordnung	DK5	Biotop-Nr.	Kartierung	Zuordnung	DK5 (GK)	Biotop-Nr. (alt)
81939	69224	8224	161	30.09.2004	=	8226	10110

Zuordnung: N = nachfolgende Kartierung, K = weitere Kartierungen (zeitlich vorher oder nachher)

Foto

Interne Nr.	Index	Dateiname	Aufnahmerichtung
33355	0	8224_58_290512_1.JPG	

Weitere Angaben

Merkmal	Wert
Auswertung	
Gefährdung / Einflüsse	Eutrophierung Intensivierung der Nutzung oder Pflege

Erhebungsbogen

B

Projekt	Biotopkartierung Hamburg	Interne Nr.	81939
		DK5 DK5-GK	8224 8226
Handlungsbedarf	Nein	DK5 - Name	Achterschlag
Bearbeitung	PRO	Biotop-Nr. alt	58 102
Räumliche Abbildung	Fläche	Kartierung	29.05.2012
Anzahl Abschnitte	1	Fläche / Länge [m²/m]	1746,0034
		Breite (lineare Abb.) [m]	

Weitere Angaben

Merkmal	Wert
Wertgesichtspunkte	Naturnahes Element in beeinträchtiger Umgebung Strukturvielfalt
zoologisch bedeutsame Strukturen	Wertvoller Altbaumbestand Alte Bäume mit Höhlen Dichte Gehölzstruktur
Bedeutung für Tiergruppe	Alte Obstbäume Blütenbesuchende Insekten Vögel Kleinsäuger Großsäuger
Maßnahmen	Erhalt des Biotops in der gegenwärtigen Ausprägung - 1.4 Alt- und Biotopbäume erhalten - 9.4 Sukzession ungestört ablaufen lassen - 1.1

Foto

Fotodatei	8224_58_290512_1.JPG	Fotodatei
Bildbeschreibung	Teilbereich mit noch vorhandenen Obstbäumen im S	Bildbeschreibung
Aufnahmerichtung		Aufnahmerichtung



Teilflächenbeschreibung

Teilflächentyp		Teilflächen-Nr.	1
Biotoptyp	Naturnahes Gehölz feuchter bis nasser Standorte (2000)	Biotoptyp	HGF
- Zusatz		- gesetzl. Grundl.	
FFH-LRT		FFH-LRT	
Beschreibung		Entw.potential LRT	
		Hauptfläche	Ja
		Flächenanteil	45 %
		FFH-Unters.Fläche	Nein
		Saatgutfläche	Nein

Projekt	Biotopkartierung Hamburg		Interne Nr.	81939
			DK5 DK5-GK	8224 8226
Handlungsbedarf	Nein		DK5 - Name	Achterschlag
Bearbeitung	PRO	Kopie	Biotop-Nr. alt	58 102
Räumliche Abbildung	Fläche	Nein	Kartierung	29.05.2012
Anzahl Abschnitte	1		Fläche / Länge [m²/m]	1746,0034
			Breite (lineare Abb.) [m]	

Zeigerwerte der Pflanzenartenliste (Auswertung)

Standort	Belichtung	halbsonnig	6,6
Boden	Feuchte	mäßig feucht und wechselfeucht	6,3
	Stickstoff (N)	stickstoffreich	7,1
	Reaktion	neutral	6,5
Vegetation	Mahdverträglichkeit	schnittempfindlich bis mäßig schnittverträglich	4,3
Zeigerwerte	Futterwert	mäßige Futterqualität	3,7
	Wechselfeuchteanzeiger		0
	Giftpflanzen		0
	Überschw.anzeiger		2

Pflanzenartenliste

Gruppe / Pflanzenart	MS	M	W	Vs	St	PA	Ph	Sz	VS	V	G	cf	§	Rote Liste			
														HH	ND	SH	D
Tracheobionta (Gefäßpflanzen)																	
Alnus glutinosa (Schwarz-Erle)	7	h		B1	-												
Dactylis glomerata (Wiesen-Knäuelgras)	7	h		-	-												
Forsythia x intermedia (Hybrid-Forsythie)	7	X		S	S												
Fraxinus excelsior (Gewöhnliche Esche)	7	w		S	-												
Juglans regia (Echte Walnuss)	7	w		S	-										D		
Juncus effusus (Flutter-Binse)	7	w		-	-												
Malus domestica (Kultur-Apfel)	7	l		B1	S												
Phragmites australis (Schilf)	7	z		-	-												
Populus tremula (Zitter-Pappel)	7	X		S	-												
Populus tremula (Zitter-Pappel)	7	l		B1	-												
Prunus spinosa (Schlehe)	7	w		S	-												
Rosa spec. (Rose)	7	w		S	-												
Rubus armeniacus (Armenische Brombeere)	7	h		S	-												
Salix alba (Silber-Weide)	7	w		B1	-												
Sambucus nigra (Schwarzer Holunder)	7	z		B2	-												
Urtica dioica (Große Brennessel)	7	h		-	-												
														Anzahl Rote Liste Arten		1	
														Anzahl Arten		15	

MS: Mengensystem; M: Mengenangabe, W: Bewertung der Art (FFH-Monitoring), Vs: Vegetationsschicht, St: Status, PA: Autor Phänologie; Ph: Phänologie, Sz: Soziabilität, VS: Vitalitätssystem; V: Vitalität, G: Geschlecht, cf: unsichere Bestimmung, §: Schutz nach BNatSchG, HH: Rote Liste Hamburg, Nds: Rote Liste Niedersachsen, SH: Rote Liste Schleswig-Holstein, D: Rote Liste Deutschland

Teilflächenbeschreibung

Teilflächentyp		Teilflächen-Nr.	2
Biotoptyp	Obstwiese (2000)	Biotoptyp	LOW
- Zusatz	Brache, keine Nutzung (b)	- gesetzl. Grundl.	
FFH-LRT		FFH-LRT	
Beschreibung		Entw.potential LRT	
		Hauptfläche	
		Flächenanteil	55 %
		FFH-Unters.Fläche	Nein
		Saatgutfläche	Nein

Projekt	Biotopkartierung Hamburg			Interne Nr.	81939	
				DK5 DK5-GK	8224	8226
				DK5 - Name	Achterschlag	
Handlungsbedarf	Nein			Biotop-Nr. alt	58	102
Bearbeitung	PRO	Kopie	Nein	Kartierung	29.05.2012	
Räumliche Abbildung	Fläche			Fläche / Länge [m²/m]	1746,0034	
Anzahl Abschnitte	1			Breite (lineare Abb.) [m]		