

Erhebungsbogen

B

| | | | |
|----------------------------|--------------------------|----------------------------------|------------------|
| Projekt | Biotopkartierung Hamburg | Interne Nr. | 81927 |
| | | DK5 DK5-GK | 8224 8226 |
| Handlungsbedarf | Nein | DK5 - Name | Achterschlag |
| Bearbeitung | PRO Kopie Nein | Biotop-Nr. alt | 54 96 |
| Räumliche Abbildung | Fläche | Kartierung | 27.08.2012 |
| Anzahl Abschnitte | 1 | Fläche / Länge [m²/m] | 33891,2622 |
| | | Breite (lineare Abb.) [m] | |

Gesetzlicher Schutz _ kein gesetzl. Schutz kein gesetzlich geschütztes Biotop **Schutz nur teilweise** Nein

| | | |
|---------------------------|---|--|
| Gesamtbewertung | 5 | Noch wertvoll, gut entwicklungsfähig |
| – Alter | 7 | Biotop hohen Alters, 100 bis 200 Jahre |
| – Belastungsgrad | 4 | Flächenhaft deutliche Belastung ohne nachh. Schäden |
| – Ökolog. Funktion | 6 | Hohe Bedeutung in einem Biotopkomplex, für den lokalen Biotopverbund oder als Puffer |
| – Seltenheit | 5 | Seltener Biotoptyp, floristisch stark verarmt, ohne seltener Pflges. od. verbr. artenreicher Biotoptyp |

Bestandsbeschreibung

Vormaliges Intensivgrünland, jetzt nur extensiv beweidet, noch eher krautarm, aber Potenzial zur Besserentwicklung. Örtlich durch Baumwurzeldränge trocken-mager wirkend. Im Osten Pferdebeweidung, dort Gräben verkommen und auch Ruderalisierung mit Brennessel. Viele Frösche.

Vorkommen an Biotoptypen

| 1 | TF | Typ | HF | F.Anteil |
|---|--------|--|----|--------------------|
| 2 | BTYP | Biotoptyp | | - gesetzl. Grundl. |
| 3 | Zusatz | Zusatz zum Biotoptypen | | |
| 4 | LRT | Lebensraumtyp | | |
| 1 | 1 | | Ja | 50 % |
| 2 | GMW | Artenreiche Weide frischer bis mittlerer Standorte (2000) | | |
| 3 | f | feucht, nass (f) | | |
| 1 | 2 | | | 30 % |
| 2 | GIF | Artenarmes Grünland auf Feuchtstandorten (2000) | | |
| 1 | 3 | | | 20 % |
| 2 | GIW | Artenarmes, beweidetes Grünland mittlerer Standorte (2000) | | |

Räumliche Lage

| | | | |
|---------------------------|--|--|--|
| Lagebeschreibung | s Horst | | |
| Nachbarnutzung/en | | | |
| Rechtswert (X) | 583594 | Hochwert (Y) | 5924529 |
| Bezirk | Bergedorf | Naturraum | Vier- und Marschlande (673.10) |
| Stadtteil (OT-Nr.) | Altengamme (605) | Gemarkung | Altengamme (602) |
| Digitaler Grünplan | <input type="checkbox"/> Hafengesamtgebiet | <input type="checkbox"/> Ramsargebiet | <input type="checkbox"/> EG-Vogelschutzgeb. |
| Ausgleichsflächen | <input type="checkbox"/> Biosphärenreservat | <input type="checkbox"/> Nationalpark | <input type="checkbox"/> |
| NSG / ND / LSG | | | |
| FFH-GEBIET | | | |
| Wasserschutzgebiet | Curslack/Altengamme [3 / Anteil: 100%] | | |

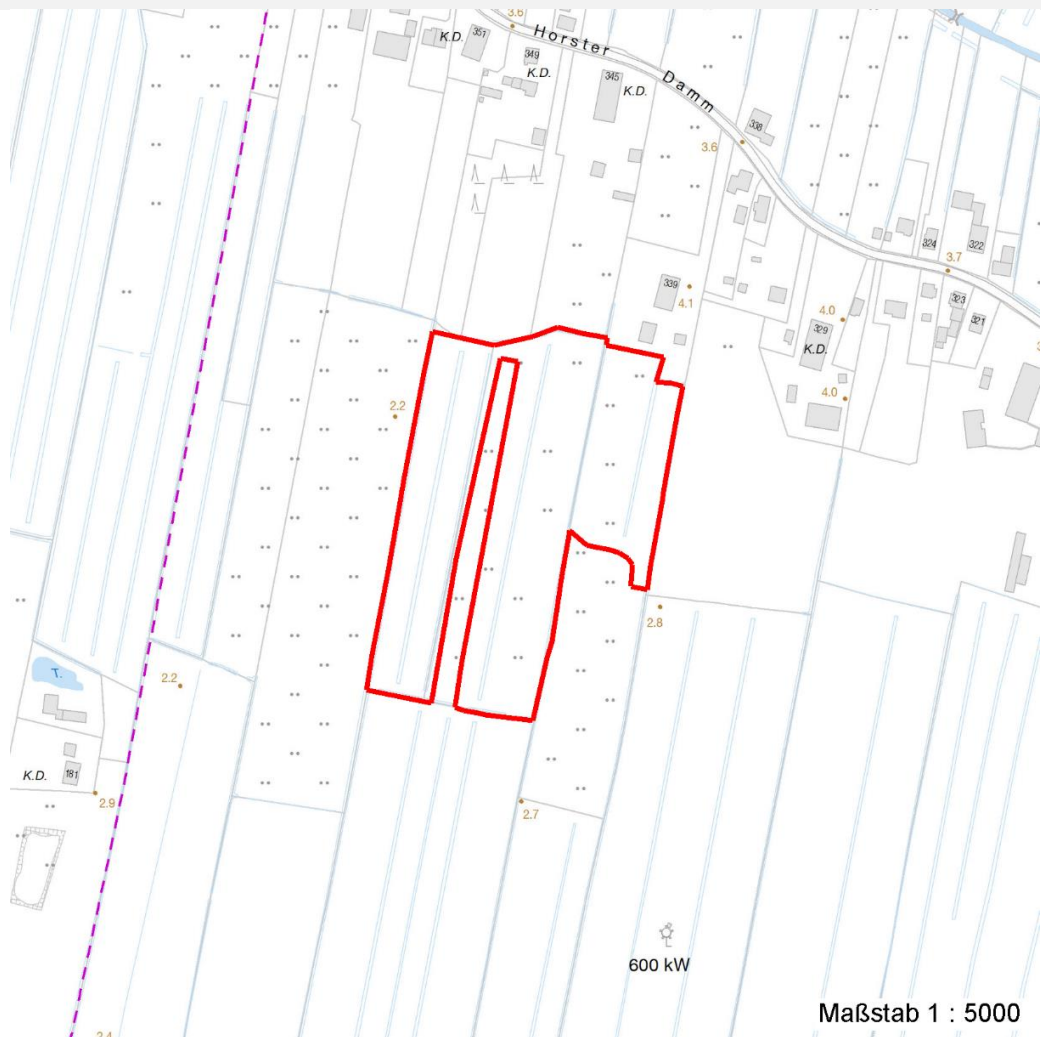
Erhebungsbogen

B

| | | | |
|----------------------------|--------------------------|---|------------------|
| Projekt | Biotopkartierung Hamburg | Interne Nr. | 81927 |
| | | DK5 DK5-GK | 8224 8226 |
| | | DK5 - Name | Achterschlag |
| Handlungsbedarf | Nein | Biotop-Nr. alt | 54 96 |
| Bearbeitung | PRO | Kartierung | 27.08.2012 |
| Räumliche Abbildung | Fläche | Fläche / Länge [m²/m] | 33891,2622 |
| Anzahl Abschnitte | 1 | Breite (lineare Abb.) [m] | |

Räumliche Lage

Karte



Weitere Erhebungsbögen

| Interne Nr. | Interne Nr. Zuordnung | DK5 | Biotop-Nr. | Kartierung | Zuordnung | DK5 (GK) | Biotop-Nr. (alt) |
|-------------|-----------------------|------|------------|------------|-----------|----------|------------------|
| 81927 | 69021 | 8224 | 180 | 30.09.2004 | < | 8226 | 10129 |

Zuordnung: N = nachfolgende Kartierung, K = weitere Kartierungen (zeitlich vorher oder nachher)

Foto

| Interne Nr. | Index | Dateiname | Aufnahmerichtung |
|-------------|-------|----------------------|------------------|
| 33310 | 0 | 8224_54_270812_1.JPG | |

Weitere Angaben

| Merkmal | Wert |
|----------------------------------|------------------------|
| Auswertung | |
| Gefährdung / Einflüsse | Eutrophierung |
| zoologisch bedeutsame Strukturen | Großflächiges Grünland |

Erhebungsbogen

B

| | | | |
|----------------------------|--------------------------|---|------------------|
| Projekt | Biotopkartierung Hamburg | Interne Nr. | 81927 |
| | | DK5 DK5-GK | 8224 8226 |
| Handlungsbedarf | Nein | DK5 - Name | Achterschlag |
| Bearbeitung | PRO | Biotop-Nr. alt | 54 96 |
| Räumliche Abbildung | Fläche | Kartierung | 27.08.2012 |
| Anzahl Abschnitte | 1 | Fläche / Länge [m²/m] | 33891,2622 |
| | | Breite (lineare Abb.) [m] | |

Weitere Angaben

| Merkmal | Wert |
|--------------------------|--|
| Bedeutung für Tiergruppe | Insekten, allgemein Wiesenvögel |
| Maßnahmen | Entwicklung der Artenvielfalt - 1.22 Zweischnitt-Wiesennutzung - 4.2 extensive Weidenutzung - 4.6 Erhaltung der Gräben - 4.22 |

Foto

Fotodatei 8224_54_270812_1.JPG

Bildbeschreibung
Aufnahmerichtung

Fotodatei

Bildbeschreibung
Aufnahmerichtung



Teilflächenbeschreibung

| | | | |
|-----------------------|---|---------------------------|------|
| Teilflächentyp | Artenreiche Weide frischer bis mittlerer Standorte (2000) | Teilflächen-Nr. | 1 |
| Biotoptyp | | Biotoptyp | GMW |
| - Zusatz | feucht, nass (f) | - gesetzl. Grundl. | |
| FFH-LRT | | FFH-LRT | |
| Beschreibung | | Entw.potential LRT | |
| | | Hauptfläche | Ja |
| | | Flächenanteil | 50 % |
| | | FFH-Unters.Fläche | Nein |
| | | Saatgutfläche | Nein |

Weitere Angaben

| Merkmal | Wert |
|-------------------------|----------------------|
| Boden | |
| Feuchte | 7 - feucht |
| Reaktion | 7 - neutral |
| Stickstoffgehalt | 7 - stickstoffreich |
| Standort, Relief | |
| Zusätze - Btyp | r - gestört, ruderal |

Erhebungsbogen

B

| | | | | | |
|----------------------------|--------------------------|--------------|---|-------------------------|-------|
| Projekt | Biotopkartierung Hamburg | | Interne Nr. | 81927 | |
| | | | DK5 DK5-GK | 8224 | 8226 |
| Handlungsbedarf | Nein | | DK5 - Name | Achterschlag | |
| Bearbeitung | PRO | Kopie | Nein | Biotop-Nr. alt | 54 96 |
| Räumliche Abbildung | Fläche | | Kartierung | 27.08.2012 | |
| Anzahl Abschnitte | 1 | | Fläche / Länge [m²/m] | 33891,2622 | |
| | | | Breite (lineare Abb.) [m] | | |

Zeigerwerte der Pflanzenartenliste (Auswertung)

| | | | |
|--------------------|-------------------------------|---|-----|
| Standort | Belichtung | halbsonnig | 7,4 |
| Boden | Feuchte | feucht | 7,2 |
| | Stickstoff (N) | stickstoffreich | 7,2 |
| | Reaktion | neutral | 7 |
| Vegetation | Mahdverträglichkeit | mäßig schnittverträglich (erster Schnitt nicht vor 1. Juli) | 5,5 |
| Zeigerwerte | Futterwert | mäßige Futterqualität | 3,5 |
| | Wechselfeuchteanzeiger | | 2 |
| | Giftpflanzen | | 0 |
| | Überschw.anzeiger | | 1 |

Pflanzenartenliste

| Gruppe / Pflanzenart | MS | M | W | Vs | St | PA | Ph | Sz | VS | V | G | cf | § | Rote Liste | | | |
|--|----|---|---|----|----|----|----|----|----|---|---|----|---|------------|----|----|---|
| | | | | | | | | | | | | | | HH | ND | SH | D |
| Tracheobionta (Gefäßpflanzen) | | | | | | | | | | | | | | | | | |
| Achillea millefolium (Gewöhnliche Schafgarbe) | 7 | X | | - | - | | | | | | | | | | | | |
| Agrostis capillaris (Rotes Straußgras) | 7 | X | | - | - | | | | | | | | | | | | |
| Alopecurus pratensis (Wiesen-Fuchsschwanz) | 7 | X | | - | - | | | | | | | | | | | | |
| Anthoxanthum odoratum (Gewöhnliches Ruchgras) | 7 | X | | - | - | | | | | | | | | | | | |
| Carex spec. (Segge) | 7 | I | | - | - | | | | | | | | | | | | |
| Cerastium holosteoides (Gewöhnliches Hornkraut) | 7 | w | | - | - | | | | | | | | | | | | |
| Dactylis glomerata (Wiesen-Knäuelgras) | 7 | X | | - | - | | | | | | | | | | | | |
| Elymus repens (Gewöhnliche Quecke) | 7 | I | | - | - | | | | | | | | | | | | |
| Festuca rubra (Rot-Schwingel) | 7 | X | | - | - | | | | | | | | | | | | |
| Glyceria fluitans (Flutender Schwaden) | 7 | I | | - | - | | | | | | | | | | | | |
| Glyceria maxima (Wasser-Schwaden) | 7 | I | | - | - | | | | | | | | | | | | |
| Holcus lanatus (Wolliges Honiggras) | 7 | X | | - | - | | | | | | | | | | | | |
| Lolium perenne (Ausdauerndes Weidelgras) | 7 | X | | - | - | | | | | | | | | | | | |
| Malus domestica (Kultur-Apfel) | 7 | w | | B1 | - | | | | | | | | | | | | |
| Phleum pratense (Wiesen-Lieschgras) | 7 | X | | - | - | | | | | | | | | | | | |
| Phragmites australis (Schilf) | 7 | I | | - | - | | | | | | | | | | | | |
| Plantago lanceolata (Spitz-Wegerich) | 7 | w | | - | - | | | | | | | | | | | | |
| Plantago major major (Großer Wegerich) | 7 | z | | - | - | | | | | | | | | | | | |
| Poa trivialis (Gewöhnliches Rispengras) | 7 | X | | - | - | | | | | | | | | | | | |
| Polygonum aviculare agg. (Artengruppe Vogel-Knöterich) | 7 | w | | - | - | | | | | | | | | | | | |
| Quercus robur (Stiel-Eiche) | 7 | w | | - | - | | | | | | | | | | | | |
| Ranunculus acris (Scharfer Hahnenfuß) | 7 | z | | - | - | | | | | | | | | | | | |
| Ranunculus repens (Kriechender Hahnenfuß) | 7 | z | | - | - | | | | | | | | | | | | |
| Rubus corylifolius agg. (Artengruppe Haselblattbrombeere) | 7 | I | | - | - | | | | | | | | | | | | |
| Rumex acetosa (Großer Sauerampfer) | 7 | w | | - | - | | | | | | | | | | | | |
| Scorzoneroides autumnalis (Herbst-Löwenzahn) | 7 | w | | - | - | | | | | | | | | | | | |
| Taraxacum sect. Ruderalia (Artengruppe Gemeiner Löwenzahn) | 7 | w | | - | - | | | | | | | | | D | | | |
| Trifolium repens (Weiß-Klee) | 7 | w | | - | - | | | | | | | | | | | | |
| Urtica dioica (Große Brennnessel) | 7 | I | | - | - | | | | | | | | | | | | |

Erhebungsbogen

B

| | | | |
|----------------------------|--------------------------|---|------------------|
| Projekt | Biotopkartierung Hamburg | Interne Nr. | 81927 |
| | | DK5 DK5-GK | 8224 8226 |
| Handlungsbedarf | Nein | DK5 - Name | Achterschlag |
| Bearbeitung | PRO | Biotop-Nr. alt | 54 96 |
| Räumliche Abbildung | Fläche | Kartierung | 27.08.2012 |
| Anzahl Abschnitte | 1 | Fläche / Länge [m²/m] | 33891,2622 |
| | | Breite (lineare Abb.) [m] | |

Pflanzenartenliste

| Gruppe / Pflanzenart | MS | M | W | Vs | St | PA | Ph | Sz | VS | V | G | cf | § | Rote Liste | | | |
|--------------------------------|----|---|---|----|----|----|----|----|----|---|---|----|---|------------|----|----|---|
| | | | | | | | | | | | | | | HH | ND | SH | D |
| Anzahl Rote Liste Arten | | | | | | | | | | | | | | 1 | | | |
| Anzahl Arten | | | | | | | | | | | | | | 29 | | | |

MS: Mengensystem; M: Mengenangabe, W: Bewertung der Art (FFH-Monitoring), Vs: Vegetationsschicht, St: Status, PA: Autor Phänologie; Ph: Phänologie, Sz: Soziabilität, VS: Vitalitätssystem; V: Vitalität, G: Geschlecht, cf: unsichere Bestimmung, §: Schutz nach BNatSchG, HH: Rote Liste Hamburg, Nds: Rote Liste Niedersachsen, SH: Rote Liste Schleswig-Holstein, D: Rote Liste Deutschland

Teilflächenbeschreibung

| | | | |
|-----------------------|---|---------------------------|------|
| Teilflächentyp | | Teilflächen-Nr. | 2 |
| Biotoptyp | Artenarmes Grünland auf Feuchtstandorten (2000) | Biotoptyp | GIF |
| - Zusatz | | - gesetzl. Grundl. | |
| FFH-LRT | | FFH-LRT | |
| Beschreibung | | Entw.potential LRT | |
| | | Hauptfläche | |
| | | Flächenanteil | 30 % |
| | | FFH-Unters.Fläche | Nein |
| | | Saatgutfläche | Nein |

Teilflächenbeschreibung

| | | | |
|-----------------------|--|---------------------------|------|
| Teilflächentyp | | Teilflächen-Nr. | 3 |
| Biotoptyp | Artenarmes, beweidetes Grünland mittlerer Standorte (2000) | Biotoptyp | GIW |
| - Zusatz | | - gesetzl. Grundl. | |
| FFH-LRT | | FFH-LRT | |
| Beschreibung | | Entw.potential LRT | |
| | | Hauptfläche | |
| | | Flächenanteil | 20 % |
| | | FFH-Unters.Fläche | Nein |
| | | Saatgutfläche | Nein |