

Erhebungsbogen

B

Projekt	Biotopkartierung Hamburg	Interne Nr.	81925
		DK5 DK5-GK	8224 8226
Handlungsbedarf	Nein	DK5 - Name	Achterschlag
Bearbeitung	PRO	Biotop-Nr. alt	53 95
Räumliche Abbildung	Fläche	Kartierung	27.08.2012
Anzahl Abschnitte	1	Fläche / Länge [m²/m]	1384,2822
		Breite (lineare Abb.) [m]	

Gesetzlicher Schutz **_ kein gesetzl. Schutz kein gesetzlich geschütztes Biotop** **Schutz nur teilweise** **Nein**

Gesamtbewertung	5	Noch wertvoll, gut entwicklungsfähig
– Alter	2	Biotop geringen Alters, 1 bis 5 Jahre
– Belastungsgrad	5	Flächenhaft mittlere oder örtlich starke Belastung
– Ökolog. Funktion	6	Hohe Bedeutung in einem Biotopkomplex, für den lokalen Biotopverbund oder als Puffer
– Seltenheit	6	Seltener Biotoptyp, ohne seltene oder bedrohte Pflges., ungesättigtes Artenspektrum, reliktsche RL-Arten

Bestandsbeschreibung

Obstwiesenneuanlage.
Teilweise auf mageren Podsol-Sand stehend, dort Magerrasenvegetation mit viel Berg-Sandglöckchen.

Vorkommen an Biotoptypen

1	TF	Typ	HF	F.Anteil
2	BTYP	Biotoptyp		- gesetzl. Grundl.
3	Zusatz	Zusatz zum Biotoptypen		
4	LRT	Lebensraumtyp		
1	1		Ja	70 %
2	LOW	Obstwiese (2000)		
3	*	Bedeutung als Lebensraum gefährdeter Arten (*)		
1	2			0 %
2	TMZ	Sonstiger Trocken- oder Halbtrockenrasen (2000)		
1	3			30 %
2	GIS	Artenarmes Grünland auf Sand (2000)		

Räumliche Lage

Lagebeschreibung	Horst, s Horster Damm		
Nachbarnutzung/en	Acker, Dorf, Pferdesport		
Rechtswert (X)	583531	Hochwert (Y)	5924687
Bezirk	Bergedorf	Naturraum	Vier- und Marschlande (673.10)
Stadtteil (OT-Nr.)	Altengamme (605)	Gemarkung	Altengamme (602)
Digitaler Grünplan	<input type="checkbox"/> Hafengesamtgebiet	<input type="checkbox"/> Ramsargebiet	<input type="checkbox"/> EG-Vogelschutzgeb.
Ausgleichsflächen	<input type="checkbox"/> Biosphärenreservat	<input type="checkbox"/> Nationalpark	<input type="checkbox"/>
NSG / ND / LSG			
FFH-GEBIET			
Wasserschutzgebiet	Curslack/Altengamme [3 / Anteil: 100%]		

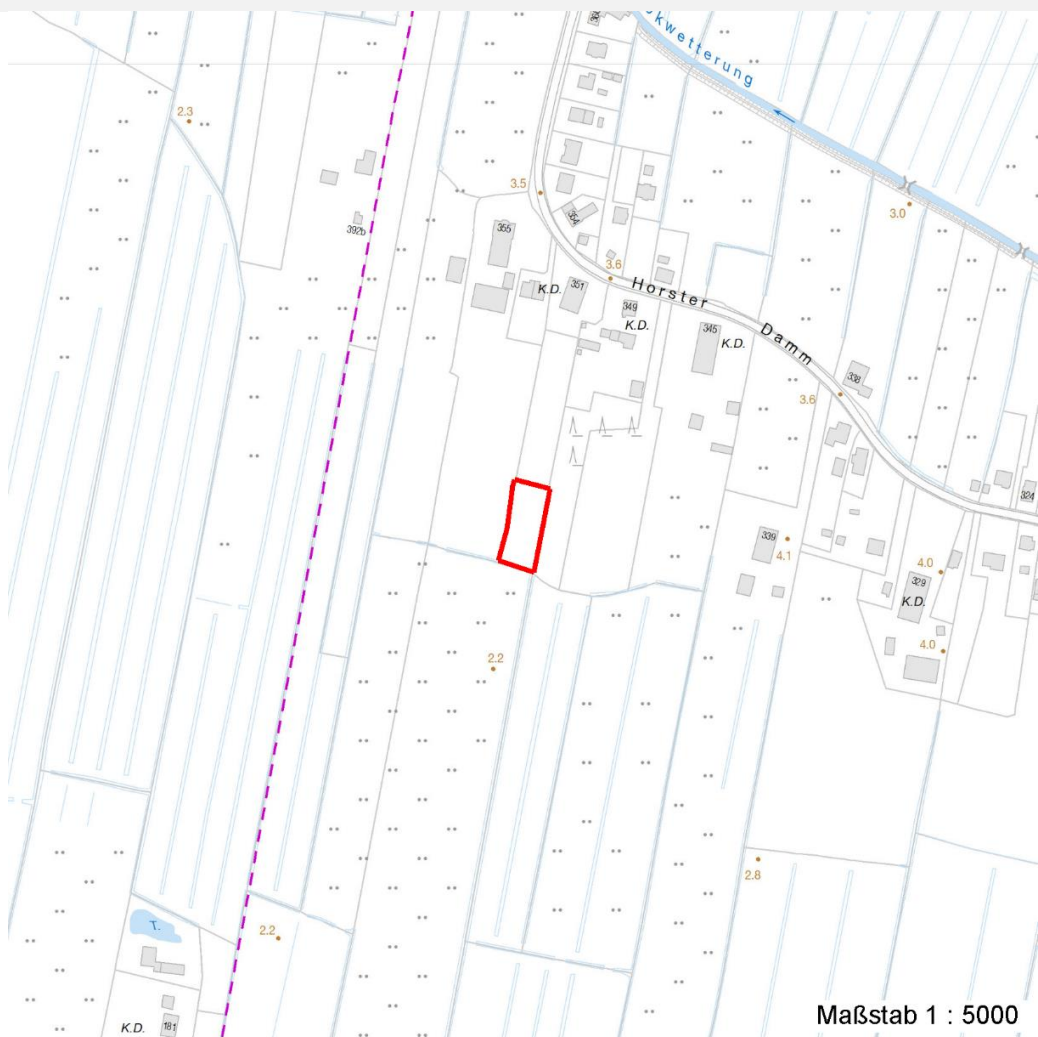
Erhebungsbogen

B

Projekt	Biotopkartierung Hamburg		Interne Nr.	81925	
			DK5 DK5-GK	8224	8226
Handlungsbedarf	Nein		DK5 - Name	Achterschlag	
Bearbeitung	PRO	Kopie	Biotop-Nr. alt	53	95
Räumliche Abbildung	Fläche		Kartierung	27.08.2012	
Anzahl Abschnitte	1		Fläche / Länge [m²/m]	1384,2822	
			Breite (lineare Abb.) [m]		

Räumliche Lage

Karte



Weitere Erhebungsbögen

Interne Nr.	Interne Nr. Zuordnung	DK5	Biotop-Nr.	Kartierung	Zuordnung	DK5 (GK)	Biotop-Nr. (alt)
81925	69033	8224	172	30.09.2004	<	8226	10121

Zuordnung: N = nachfolgende Kartierung, K = weitere Kartierungen (zeitlich vorher oder nachher)

Foto

Interne Nr.	Index	Dateiname	Aufnahmerichtung
33291	0	8224_53_270812_1.JPG	

Weitere Angaben

Merkmal	Wert
Auswertung	
Gefährdung / Einflüsse	Neuanlage
Wertgesichtspunkte	Geologische Bedeutung

Erhebungsbogen

B

Projekt	Biotopkartierung Hamburg	Interne Nr.	81925
		DK5 DK5-GK	8224 8226
Handlungsbedarf	Nein	DK5 - Name	Achterschlag
Bearbeitung	PRO	Biotop-Nr. alt	53 95
Räumliche Abbildung	Fläche	Kartierung	27.08.2012
Anzahl Abschnitte	1	Fläche / Länge [m²/m]	1384,2822
		Breite (lineare Abb.) [m]	

Weitere Angaben

Merkmal	Wert
	Ökologisch positive Entwicklungstendenz
	Vorkommen seltener Pflanzen
zoologisch bedeutsame Strukturen	Blütenreiche Fluren
Bedeutung für Tiergruppe	Blütenbesuchende Insekten
Maßnahmen	Erhalt des Biotops in der gegenwärtigen Ausprägung - 1.4

Foto

Fotodatei 8224_53_270812_1.JPG

Bildbeschreibung

Aufnahmerichtung

Fotodatei

Bildbeschreibung

Aufnahmerichtung



Teilflächenbeschreibung

Teilflächentyp		Teilflächen-Nr.	1
Biotoptyp	Obstwiese (2000)	Biotoptyp	LOW
- Zusatz	Bedeutung als Lebensraum gefährdeter Arten (*)	- gesetzl. Grundl.	
FFH-LRT		FFH-LRT	
Beschreibung		Entw.potential LRT	
		Hauptfläche	Ja
		Flächenanteil	70 %
		FFH-Unters.Fläche	Nein
		Saatgutfläche	Nein

Erhebungsbogen

B

Projekt	Biotopkartierung Hamburg		Interne Nr.	81925	
			DK5 DK5-GK	8224	8226
Handlungsbedarf	Nein		DK5 - Name	Achterschlag	
Bearbeitung	PRO	Kopie	Biotop-Nr. alt	53	95
Räumliche Abbildung	Fläche		Kartierung	27.08.2012	
Anzahl Abschnitte	1		Fläche / Länge [m²/m]	1384,2822	
			Breite (lineare Abb.) [m]		

Teilflächenbeschreibung

Teilflächentyp		Teilflächen-Nr.	2
Biotoptyp	Sonstiger Trocken- oder Halbtrockenrasen (2000)	Biotoptyp	TMZ
- Zusatz		- gesetzl. Grundl.	
FFH-LRT		FFH-LRT	
Beschreibung		Entw.potential LRT	
		Hauptfläche	
		Flächenanteil	0 %
		FFH-Unters.Fläche	Nein
		Saatgutfläche	Nein

Teilflächenbeschreibung

Teilflächentyp		Teilflächen-Nr.	3
Biotoptyp	Artenarmes Grünland auf Sand (2000)	Biotoptyp	GIS
- Zusatz		- gesetzl. Grundl.	
FFH-LRT		FFH-LRT	
Beschreibung		Entw.potential LRT	
		Hauptfläche	
		Flächenanteil	30 %
		FFH-Unters.Fläche	Nein
		Saatgutfläche	Nein

Zeigerwerte der Pflanzenartenliste (Auswertung)

Standort	Belichtung	halbsonnig	7,2
Boden	Feuchte	mäßig trocken und wechsell trocken	3,9
	Stickstoff (N)	stickstoffarm	2,9
	Reaktion	mäßig sauer bis sauer	3,6
Vegetation	Mahdverträglichkeit	mäßig schnittverträglich (erster Schnitt nicht vor 1. Juli)	4,7
Zeigerwerte	Futterwert	ausreichende Futterqualität	4,5
	Wechselfeuchteanzeiger		2
	Giftpflanzen		0
	Überschw.anzeiger		0

Pflanzenartenliste

Gruppe / Pflanzenart	MS	M	W	Vs	St	PA	Ph	Sz	VS	V	G	cf	§	Rote Liste			
														HH	ND	SH	D
Tracheobionta (Gefäßpflanzen)																	
Agrostis capillaris (Rotes Straußgras)	7	h		-	-												
Equisetum arvense (Acker-Schachtelhalm)	7	X		-	-												
Hieracium aurantiacum (Orangerotes Habichtskraut)	7	l		-	-												

Erhebungsbogen

B

Projekt	Biotopkartierung Hamburg		Interne Nr.	81925	
			DK5 DK5-GK	8224	8226
Handlungsbedarf	Nein		DK5 - Name	Achterschlag	
Bearbeitung	PRO	Kopie	Biotop-Nr. alt	53	95
Räumliche Abbildung	Fläche		Kartierung	27.08.2012	
Anzahl Abschnitte	1		Fläche / Länge [m²/m]	1384,2822	
			Breite (lineare Abb.) [m]		

Pflanzenartenliste

Gruppe / Pflanzenart	MS	M	W	Vs	St	PA	Ph	Sz	VS	V	G	cf	§	Rote Liste			
														HH	ND	SH	D
Hypochaeris radicata (Gewöhnliches Ferkelkraut)	7	X		-	-												
Jasione montana (Berg-Sandglöckchen)	7	h		-	-									3			3
Poa trivialis (Gewöhnliches Rispengras)	7	X		-	-												
Rumex acetosa (Großer Sauerampfer)	7	X		-	-												
Rumex acetosella (Kleiner Sauerampfer)	7	X		-	-												
Anzahl Rote Liste Arten													1		1		
Anzahl Arten																	8

MS: Mengensystem; M: Mengenangabe, W: Bewertung der Art (FFH-Monitoring), Vs: Vegetationsschicht, St: Status, PA: Autor Phänologie; Ph: Phänologie, Sz: Soziabilität, VS: Vitalitätssystem; V: Vitalität, G: Geschlecht, cf: unsichere Bestimmung, §: Schutz nach BNatSchG, HH: Rote Liste Hamburg, Nds: Rote Liste Niedersachsen, SH: Rote Liste Schleswig-Holstein, D: Rote Liste Deutschland