

Erhebungsbogen

B

Projekt	Biotopkartierung Hamburg	Interne Nr.	81922
		DK5 DK5-GK	8224 8226
Handlungsbedarf	Nein	DK5 - Name	Achterschlag
Bearbeitung	PRO	Biotop-Nr. alt	51 93
Räumliche Abbildung	Fläche	Kartierung	19.08.2012
Anzahl Abschnitte	1	Fläche / Länge [m²/m]	59752,2202
		Breite (lineare Abb.) [m]	

Gesetzlicher Schutz § 30 (2) 2.5 Binsen- und seggenreiche Nasswiesen **Schutz nur teilweise** Ja

Gesamtbewertung	7	Besonders wertvoll
– Alter	7	Biotop hohen Alters, 100 bis 200 Jahre
– Belastungsgrad	6	Flächenhaft geringe oder örtlich stärkere oder Vorbelastung mit deutlichem Einfluß
– Ökolog. Funktion	7	Sehr hohe Bedeutung in einem Biotopkomplex, für den lokalen Biotopverbund oder als Puffer
– Seltenheit	7	Seltener Biotoptyp, mit seltenen oder bedrohten Pflges., gesättigtes Artenspektrum, einige RL-Arten

Bestandsbeschreibung

Flutrasen- bzw Naßwiesenbiotop, von Rindern beweidet und gemäht. Mit Beetgräben unterschiedlicher Ausprägung, teils auch verfüllt.

In der Vorkartierung war nur ein wesentlich kleinerer Bereich als geschützter Flutrasen ausgewiesen. Es hat also eine positive Entwicklung gegeben.

In der Fläche zeigen verschiedene Färbungen verschiedene Seggendominanzen an.

Örtliche Ruderalisierung, so hat es der Autobahnwanderer Schmalblättriges Greiskraut es in wenigen Exemplaren in den Biotop geschafft (das in Sachen Pferdegiftigkeit stärker diskutierte Jakobs-Greiskraut ist aber nicht vorhanden). Randlich tlw. Verschattung durch Gehölze.

Weißlinge, Libellen, eine Wespenspinne fallen auf.

Der Boden besteht aus Torf mit Podsol-Sand.

Dem gesetzlichen Schutz als Naßwiese bzw. artenreichem Flutrasen unterfallen ca 80% der Fläche.

Vorkommen an Biotoptypen

1	TF	Typ	HF	F.Anteil
2	BTYP	Biotoptyp		- gesetzl. Grundl.
3	Zusatz	Zusatz zum Biotoptypen		
4	LRT	Lebensraumtyp		
1	1		Ja	80 %
2	GNF	Seggen-, binsen-, hochstaudenreiche Flutrasen (2000)		
1	2			20 %
2	GMW	Artenreiche Weide frischer bis mittlerer Standorte (2000)		

Räumliche Lage

Lagebeschreibung	BAB / Speckenweg / Brookwetterung		
Nachbarnutzung/en	Straße Wetteren Autoahn (Wirtschaftsweg)		
Rechtswert (X)	583753	Hochwert (Y)	5925050
Bezirk	Bergedorf	Naturraum	Vier- und Marschlande (673.10)
Stadtteil (OT-Nr.)	Altengamme (605)	Gemarkung	Altengamme (602)
Digitaler Grünplan	<input type="checkbox"/> Hafengesamtgebiet	<input type="checkbox"/> Ramsargebiet	<input type="checkbox"/> EG-Vogelschutzgeb.
Ausgleichsflächen	<input type="checkbox"/> Biosphärenreservat	<input type="checkbox"/> Nationalpark	<input type="checkbox"/>
NSG / ND / LSG			
FFH-GEBIET			
Wasserschutzgebiet	Curslack/Altengamme [3 / Anteil: 2%]		

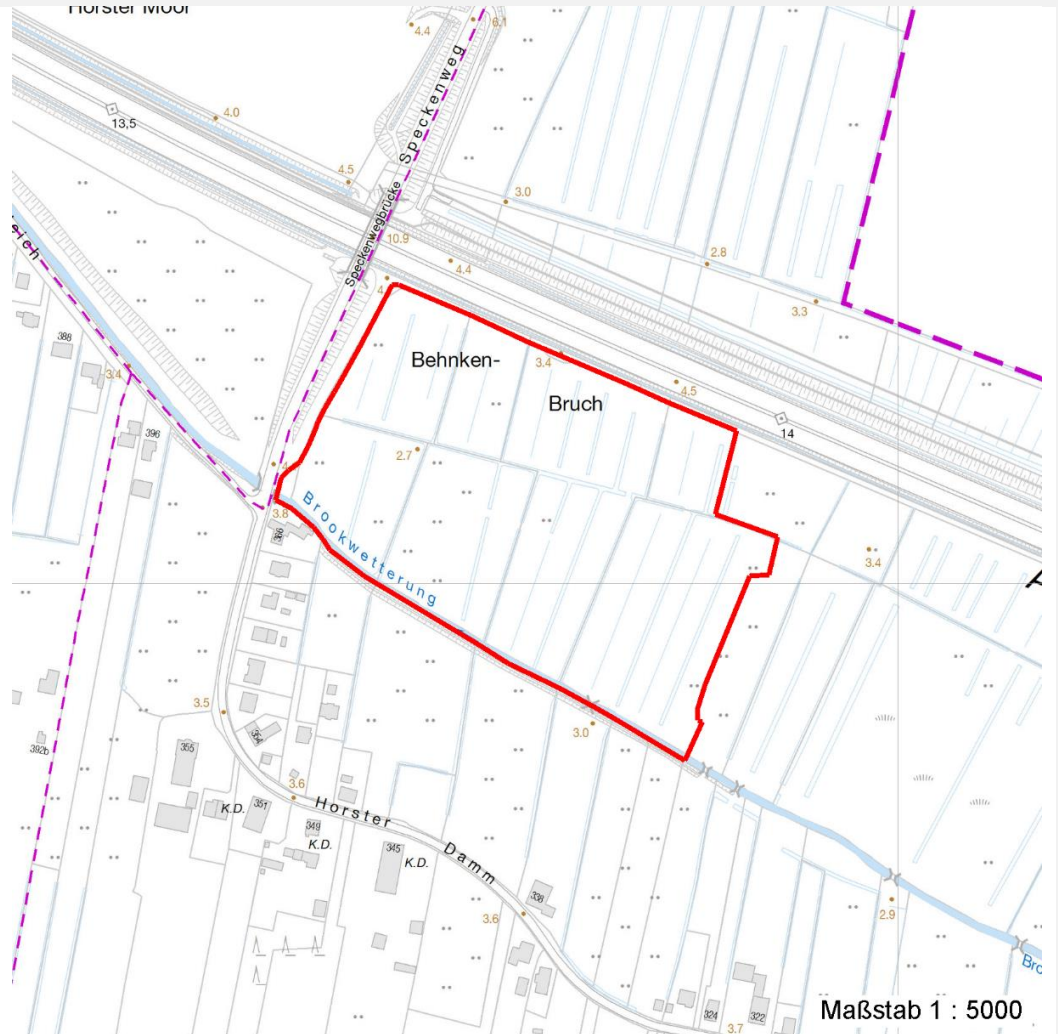
Erhebungsbogen

B

Projekt	Biotopkartierung Hamburg		Interne Nr.	81922	
			DK5 DK5-GK	8224	8226
Handlungsbedarf	Nein		DK5 - Name	Achterschlag	
Bearbeitung	PRO	Kopie	Nein	Biotop-Nr. alt	51 93
Räumliche Abbildung	Fläche		Kartierung	19.08.2012	
Anzahl Abschnitte	1		Fläche / Länge [m²/m]	59752,2202	
			Breite (lineare Abb.) [m]		

Räumliche Lage

Karte



Weitere Erhebungsbögen

Interne Nr.	Interne Nr. Zuordnung	DK5	Biotop-Nr.	Kartierung	Zuordnung	DK5 (GK)	Biotop-Nr. (alt)
81922	69138	8224	26	21.10.2004	>	8226	42
81922	70377	8424	19	21.10.2004	<	8426	10011

Zuordnung: N = nachfolgende Kartierung, K = weitere Kartierungen (zeitlich vorher oder nachher)

Foto

Interne Nr.	Index	Dateiname	Aufnahmerichtung
33224	0	8224_51_190812_1.JPG	S
33225	0	8224_51_190812_2.JPG	
33226	0	8224_51_190812_3.JPG	

Erhebungsbogen

B

Projekt	Biotopkartierung Hamburg		Interne Nr.	81922	
			DK5 DK5-GK	8224	8226
Handlungsbedarf	Nein		DK5 - Name	Achterschlag	
Bearbeitung	PRO	Kopie	Nein	Biotop-Nr. alt	51 93
Räumliche Abbildung	Fläche		Kartierung	19.08.2012	
Anzahl Abschnitte	1		Fläche / Länge [m²/m]	59752,2202	
			Breite (lineare Abb.) [m]		

Weitere Angaben

Merkmal	Wert
Auswertung	
Gefährdung / Einflüsse	Eutrophierung Starke Lärmbelastung Intensivierung der Nutzung oder Pflege
Wertgesichtspunkte	Artenreich Landschaftstypischer Biotop Entwicklungspotenzial Bestandteil der historischen Kulturlandschaft Bedeutung für das Landschaftsbild
zoologisch bedeutsame Strukturen Bedeutung für Tiergruppe	Nasse Mulden Heuschrecken Spinnen Amphibien, Sommerquartiere Libellen Tagfalter
Ziele der Entwicklung Maßnahmen	Erhalt und Verbesserung des geschützten Grünlands Zweischnitt-Wiesennutzung - 4.2 extensive Weidenutzung - 4.6 Wasserstand anheben, Flächen vernässen - 4.13 Entwicklung der Artenvielfalt - 1.22

Foto

Fotodatei	8224_51_190812_1.JPG	Fotodatei	8224_51_190812_2.JPG
Bildbeschreibung		Bildbeschreibung	Wespenspinne hat Libelle gefangen
Aufnahmerichtung	S	Aufnahmerichtung	



Erhebungsbogen

B

Projekt	Biotopkartierung Hamburg	Interne Nr.	81922
		DK5 DK5-GK	8224 8226
Handlungsbedarf	Nein	DK5 - Name	Achterschlag
Bearbeitung	PRO	Biotop-Nr. alt	51 93
Räumliche Abbildung	Fläche	Kartierung	19.08.2012
Anzahl Abschnitte	1	Fläche / Länge [m²/m]	59752,2202
		Breite (lineare Abb.) [m]	

Foto

Fotodatei	8224_51_190812_3.JPG	Fotodatei	
Bildbeschreibung	Kokon neben Wespenspinne	Bildbeschreibung	
Aufnahmerichtung		Aufnahmerichtung	



Teilflächenbeschreibung

Teilflächentyp		Teilflächen-Nr.	1
Biotoptyp	Seggen-, binsen-, hochstaudenreiche Flutrasen (2000)	Biotoptyp	GNF
- Zusatz		- gesetzl. Grundl.	
FFH-LRT		FFH-LRT	
Beschreibung		Entw.potential LRT	
		Hauptfläche	Ja
		Flächenanteil	80 %
		FFH-Unters.Fläche	Nein
		Saatgutfläche	Nein

Weitere Angaben

Merkmal	Wert
Boden	
Bodenart	S - Sand
Bodentyp	P - Podsol
Humosität	H - Torf
Humusform	ton - Niedermoortorf
Feuchte	7 - feucht
Reaktion	5 - mäßig sauer
Stickstoffgehalt	6 - mäßig stickstoffarm bis stickstoffreich
Veg. - Zeigerwerte	
Anz. Wechselfeuchtezeiger	11
Anz. Überschwemmungsz.	6
Veg. - Soziologie	
BfN Schlüssel	30.0.01 - Molinietalia caeruleae (Feuchtwiesen)

Erhebungsbogen

B

Projekt	Biotopkartierung Hamburg	Interne Nr.	81922
		DK5 DK5-GK	8224 8226
Handlungsbedarf	Nein	DK5 - Name	Achterschlag
Bearbeitung	PRO	Biotop-Nr. alt	51 93
Räumliche Abbildung	Fläche	Kartierung	19.08.2012
Anzahl Abschnitte	1	Fläche / Länge [m²/m]	59752,2202
		Breite (lineare Abb.) [m]	

Zeigerwerte der Pflanzenartenliste (Auswertung)

Standort	Belichtung	halbsonnig	7
Boden	Feuchte	feucht	7,2
	Stickstoff (N)	mäßig stickstoffarm bis stickstoffreich	5,6
	Reaktion	mäßig sauer	4,9
Vegetation	Mahdverträglichkeit	mäßig schnittverträglich (erster Schnitt nicht vor 1. Juli)	5,4
Zeigerwerte	Futterwert	geringwertiges Futter	3
	Wechselfeuchteanzeiger		11
	Giftpflanzen		4
	Überschw.anzeiger		6

Pflanzenartenliste

Gruppe / Pflanzenart	MS	M	W	Vs	St	PA	Ph	Sz	VS	V	G	cf	§	Rote Liste			
														HH	ND	SH	D
Tracheobionta (Gefäßpflanzen)																	
Achillea millefolium (Gewöhnliche Schafgarbe)	7	w		-	-												
Agrostis capillaris (Rotes Straußgras)	7	w		-	-												
Agrostis stolonifera (Ausläufer-Straußgras)	7	z		-	-												
Alopecurus pratensis (Wiesen-Fuchsschwanz)	7	w		-	-												
Anthoxanthum odoratum (Gewöhnliches Ruchgras)	7	w		-	-												
Bellis perennis (Ausdauerndes Gänseblümchen)	7	X		-	-												
Carex acuta (Schlank-Segge)	7	X		-	-										V		
Carex hirta (Behaarte Segge)	7	X		-	-												
Carex nigra (Wiesen-Segge)	7	l		-	-								V		V		
Carex spec. (Segge)	7	X		-	-												
Cerastium holosteoides (Gewöhnliches Hornkraut)	7	z		-	-												
Eleocharis palustris agg. (Artengruppe Gewöhnliche Sumpfsimse)	7	w		-	-												
Elymus repens (Gewöhnliche Quecke)	7	w		-	-												
Equisetum palustre (Sumpf-Schachtelhalm)	7	l		-	-												
Festuca pratensis (Wiesen-Schwingel)	7	w		-	-												
Festuca rubra (Rot-Schwingel)	7	X		-	-												
Filipendula ulmaria (Mädesüß)	7	w		-	-												
Galeopsis speciosa (Bunter Hohlzahn)	7	l		-	-												
Galium palustre (Sumpf-Labkraut)	7	w		-	-												
Glechoma hederacea (Gundermann)	7	w		-	-												
Glyceria declinata (Blaugrüner Schwaden)	7	w		-	-									2			
Glyceria fluitans (Flutender Schwaden)	7	h		-	-												
Glyceria maxima (Wasser-Schwaden)	7	l		-	-												
Holcus lanatus (Wolliges Honiggras)	7	z		-	-												
Holcus mollis (Weiches Honiggras)	7	l		-	-												
Iris pseudacorus (Gelbe Schwertlilie)	7	X		-	-									b			
Juncus articulatus (Glieder-Binse)	7	X		-	-												
Juncus effusus (Flatter-Binse)	7	z		-	-												
Lapsana communis (Rainkohl)	7	z		-	-												
Linaria vulgaris (Gewöhnliches Leinkraut)	7	w		-	-												
Lolium perenne (Ausdauerndes Weidelgras)	7	X		-	-												
Lotus corniculatus (Gewöhnlicher Hornklee)	7	w		-	-										V		

Erhebungsbogen

B

Projekt	Biotopkartierung Hamburg	Interne Nr.	81922
		DK5 DK5-GK	8224 8226
Handlungsbedarf	Nein	DK5 - Name	Achterschlag
Bearbeitung	PRO	Biotop-Nr. alt	51 93
Räumliche Abbildung	Fläche	Kartierung	19.08.2012
Anzahl Abschnitte	1	Fläche / Länge [m²/m]	59752,2202
		Breite (lineare Abb.) [m]	

Pflanzenartenliste

Gruppe / Pflanzenart	MS	M	W	Vs	St	PA	Ph	Sz	VS	V	G	cf	§	Rote Liste				
														HH	ND	SH	D	
Lysimachia vulgaris (Gewöhnlicher Gilbweiderich)	7	w		-	-													
Lythrum salicaria (Blut-Weiderich)	7	w		-	-													
Mentha arvensis (Acker-Minze)	7	w		-	-													
Persicaria amphibia (Wasser-Knöterich)	7	z		-	-													
Persicaria hydropiper (Wasserpfeffer)	7	l		-	-													
Plantago lanceolata (Spitz-Wegerich)	7	w		-	-													
Plantago uliginosa (Kleiner Wegerich)	7	w		-	-													D
Poa pratensis (Wiesen-Rispengras)	7	z		-	-													
Poa trivialis (Gewöhnliches Rispengras)	7	X		-	-													
Potentilla anserina (Gänse-Fingerkraut)	7	X		-	-													
Ranunculus acris (Scharfer Hahnenfuß)	7	w		-	-													
Ranunculus flammula (Brennender Hahnenfuß)	7	X		-	-													V
Rumex acetosa (Großer Sauerampfer)	7	w		-	-													
Senecio inaequidens (Schmalblättriges Greiskraut)	7	w		-	-													
Stachys palustris (Sumpf-Ziest)	7	w		-	-													
Stellaria media (Vogelmiere)	7	w		-	-													
Taraxacum sect. Ruderalia (Artengruppe Gemeiner Löwenzahn)	7	X		-	-													D
Trifolium pratense (Rot-Klee)	7	w		-	-													
Trifolium repens (Weiß-Klee)	7	w		-	-													
Tripleurospermum perforatum (Geruchlose Kamille)	7	w		-	-													
x Festulolium loliaceum (Schwingel-Lolch)	7	z		-	-													
Bryophyta (Moose)																		
Mnium spec. (Sternmoos)	7	X		-	-													
Anzahl Rote Liste Arten														3	5			
Anzahl Arten														54				

MS: Mengensystem; M: Mengenangabe, W: Bewertung der Art (FFH-Monitoring), Vs: Vegetationsschicht, St: Status, PA: Autor Phänologie; Ph: Phänologie, Sz: Soziabilität, VS: Vitalitätssystem; V: Vitalität, G: Geschlecht, cf: unsichere Bestimmung, §: Schutz nach BNatSchG, HH: Rote Liste Hamburg, Nds: Rote Liste Niedersachsen, SH: Rote Liste Schleswig-Holstein, D: Rote Liste Deutschland

Teilflächenbeschreibung

Teilflächentyp		Teilflächen-Nr.	2
Biotoptyp	Artenreiche Weide frischer bis mittlerer Standorte (2000)	Biotoptyp	GMW
- Zusatz		- gesetzl. Grundl.	
FFH-LRT		FFH-LRT	
Beschreibung		Entw.potential LRT	
		Hauptfläche	
		Flächenanteil	20 %
		FFH-Unters.Fläche	Nein
		Saatgutfläche	Nein

Projekt	Biotopkartierung Hamburg			Interne Nr.	81922
				DK5 DK5-GK	8224 8226
				DK5 - Name	Achterschlag
Handlungsbedarf	Nein			Biotop-Nr. alt	51 93
Bearbeitung	PRO	Kopie	Nein	Kartierung	19.08.2012
Räumliche Abbildung	Fläche			Fläche / Länge [m²/m]	59752,2202
Anzahl Abschnitte	1			Breite (lineare Abb.) [m]	