

Erhebungsbogen

B

Projekt	Biotopkartierung Hamburg	Interne Nr.	81915
		DK5 DK5-GK	8224 8226
Handlungsbedarf	Nein	DK5 - Name	Achterschlag
Bearbeitung	PRO	Biotop-Nr. alt	48 88
Räumliche Abbildung	Fläche	Kartierung	02.07.2012
Anzahl Abschnitte	1	Fläche / Länge [m²/m]	13847,7677
		Breite (lineare Abb.) [m]	

Gesetzlicher Schutz § 30 (2) 2.5 Binsen- und seggenreiche Nasswiesen **Schutz nur teilweise** Ja

Gesamtbewertung	7	Besonders wertvoll
– Alter	7	Biotop hohen Alters, 100 bis 200 Jahre
– Belastungsgrad	7	Flächenhaft geringe oder Vorbelastung mit schwachem Einfluß
– Ökolog. Funktion	7	Sehr hohe Bedeutung in einem Biotopkomplex, für den lokalen Biotopverbund oder als Puffer
– Seltenheit	7	Seltener Biotoptyp, mit seltenen oder bedrohten Pflges., gesättigtes Artenspektrum, einige RL-Arten

Bestandsbeschreibung

Brachgrünland mit hohem Seggen-Anteil, Bereiche mit Schilfröhricht, ein kleines Wald-Simsenried. Stellenweise ist der Boden jedoch sandig, dort Rasenameisen-Aktivität. Eine Vielzahl von Libellen fliegt. Ein Reh. Der mittige Graben ist nur noch Senke im Gelände, hat jedoch einen großen Bestand an Sumpf-Blutauge. Die Fläche ist letztjährig gemäht worden, das Schnittgut verblieb am Ort. Die Röhrichte, Rieder und seggenreichen, nassen Grasfluren sind jeweils gesetzlich geschützt, was zusammen etwa 70% ergibt.

Vorkommen an Biotoptypen

1	TF	Typ	HF	F.Anteil
2	BTYP	Biotoptyp		- gesetzl. Grundl.
3	Zusatz	Zusatz zum Biotoptypen		
4	LRT	Lebensraumtyp		
1	1		Ja	30 %
2	GN	Seggen-, binsen- und hochstaudenreiche Nasswiese (2000)		
3	b	Brache, keine Nutzung (b)		
1	2			25 %
2	NRS	Schilf-Röhricht (2000)		
1	3			14 %
2	NAA	Seggen- und Binsenrieder basen- und nährstoffarmer Standorte (2000)		
1	4			1 %
2	NGB	Binsen- und Simsenrieder nährstoffreicher Standorte (2000)		
1	5			30 %
2	GMW	Artenreiche Weide frischer bis mittlerer Standorte (2000)		
3	b	Brache, keine Nutzung (b)		

Räumliche Lage

Lagebeschreibung	Curslack im Achterschlag	Hochwert (Y)	5924618
Nachbarnutzung/en	Baumreihe, Acker, Grünland	Naturraum	Vier- und Marschlande (673.10)
Rechtswert (X)	583397	Gemarkung	Altengamme (602)
Bezirk	Bergedorf	Ramsargebiet	<input type="checkbox"/> EG-Vogelschutzgeb. <input type="checkbox"/>
Stadtteil (OT-Nr.)	Altengamme (605)	Nationalpark	<input type="checkbox"/>
Digitaler Grünplan	<input type="checkbox"/> Hafengesamtgebiet		
Ausgleichsflächen	<input type="checkbox"/> Biosphärenreservat		
NSG / ND / LSG			
FFH-GEBIET			
Wasserschutzgebiet	Curslack/Altengamme [3 / Anteil: 100%]		

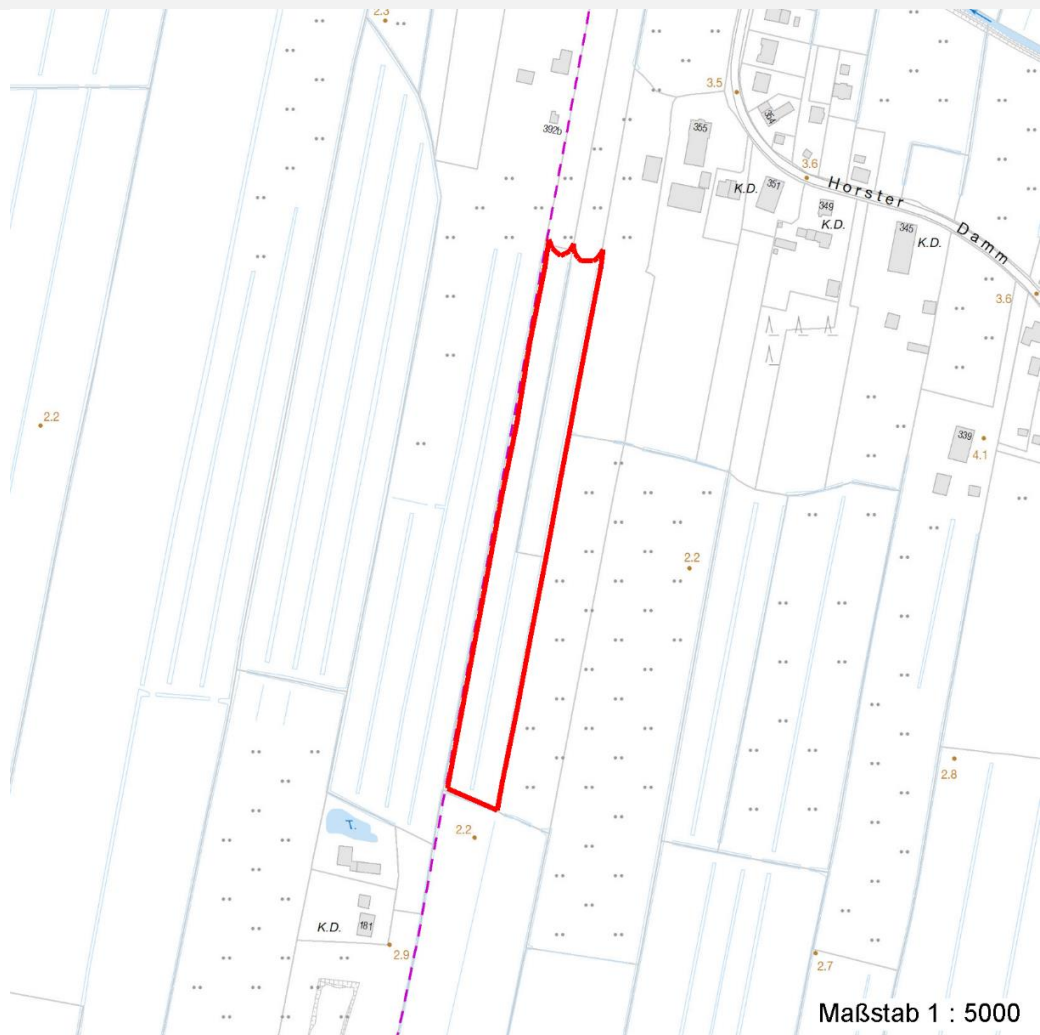
Erhebungsbogen

B

Projekt	Biotopkartierung Hamburg		Interne Nr.	81915	
			DK5 DK5-GK	8224	8226
Handlungsbedarf	Nein		DK5 - Name	Achterschlag	
Bearbeitung	PRO	Kopie	Nein	Biotop-Nr. alt	48 88
Räumliche Abbildung	Fläche		Kartierung	02.07.2012	
Anzahl Abschnitte	1		Fläche / Länge [m²/m]	13847,7677	
			Breite (lineare Abb.) [m]		

Räumliche Lage

Karte



Weitere Erhebungsbögen

Interne Nr.	Interne Nr. Zuordnung	DK5	Biotop-Nr.	Kartierung	Zuordnung	DK5 (GK)	Biotop-Nr. (alt)
81915	69180	8224	173	30.09.2004	<	8226	10122
81915	69121	8224	174	30.09.2004	<	8226	10123

Zuordnung: N = nachfolgende Kartierung, K = weitere Kartierungen (zeitlich vorher oder nachher)

Foto

Interne Nr.	Index	Dateiname	Aufnahmerichtung
33167	0	8224_48_020712_1.JPG	
33168	0	8224_48_020712_2.JPG	

Weitere Angaben

Merkmal	Wert
---------	------

Auswertung

22.04.2020

Erhebungsbogen

B

Projekt	Biotopkartierung Hamburg	Interne Nr.	81915
		DK5 DK5-GK	8224 8226
Handlungsbedarf	Nein	DK5 - Name	Achterschlag
Bearbeitung	PRO	Biotop-Nr. alt	48 88
Räumliche Abbildung	Fläche	Kartierung	02.07.2012
Anzahl Abschnitte	1	Fläche / Länge [m²/m]	13847,7677
		Breite (lineare Abb.) [m]	

Weitere Angaben

Merkmal	Wert
Gefährdung / Einflüsse	Intensivierung der Nutzung oder Pflege Umbruch
Wertgesichtspunkte	Bedeutung für den Biotopverbund Bestandteil der historischen Kulturlandschaft Charakteristisches Relief Landschaftstypischer Biotop Naturnahes Element in beeinträchtigter Umgebung Strukturvielfalt Vorkommen seltener Pflanzen Artenreich
zoologisch bedeutsame Strukturen	Bedeutung für das Landschaftsbild Röhricht Nasse Mulden Hochwüchsige Gras- und Krautfluren
Bedeutung für Tiergruppe	Großsäuger Libellen Kleinsäuger Heuschrecken
Maßnahmen	Erdhöhlenbauende Insekten Der Sukzession überlassen. - Hilfsweise, wenn Nutzung wieder aufgenommen werden soll, extensive Wiesenbewirtschaftung, möglichst unter Ausnahme der Röhrichtbereiche.

Foto

Fotodatei 8224_48_020712_1.JPG

Bildbeschreibung

Aufnahmerichtung



Fotodatei 8224_48_020712_2.JPG

Bildbeschreibung verlandeter Graben mit Sumpfb
Blutauge

Aufnahmerichtung



Erhebungsbogen

B

Projekt	Biotopkartierung Hamburg		Interne Nr.	81915	
			DK5 DK5-GK	8224	8226
Handlungsbedarf	Nein		DK5 - Name	Achterschlag	
Bearbeitung	PRO	Kopie Nein	Biotop-Nr. alt	48	88
Räumliche Abbildung	Fläche		Kartierung	02.07.2012	
Anzahl Abschnitte	1		Fläche / Länge [m²/m]	13847,7677	
			Breite (lineare Abb.) [m]		

Teilflächenbeschreibung

Teilflächentyp		Teilflächen-Nr.	1
Biotoptyp	Seggen-, binsen- und hochstaudenreiche Nasswiese (2000)	Biotoptyp	GN
- Zusatz	Brache, keine Nutzung (b)	- gesetzl. Grundl.	
FFH-LRT		FFH-LRT	
Beschreibung	standörtlich sehr verschieden: von trockenem Sandrücken bis feuchter Grabensohle. Gemeinsame Artenliste auch für die Biotoptypen, die keine eigene Artenliste haben		Entw.potential LRT
		Hauptfläche	Ja
		Flächenanteil	30 %
		FFH-Unters.Fläche	Nein
		Saatgutfläche	Nein

Weitere Angaben

Merkmal	Wert
Boden	
Feuchte	8 - naß
Reaktion	5 - mäßig sauer
Stickstoffgehalt	4 - mäßig bis stickstoffarm
Standort, Relief	
Zusätze - Btyp	* - Bedeutung als Lebensraum gefährdeter Arten
Veg. - Zeigerwerte	
Anz. Wechselfeuchtezeiger	7
Anz. Überschwemmungsz.	6

Zeigerwerte der Pflanzenartenliste (Auswertung)

Standort	Belichtung	halbsonnig	7,2
Boden	Feuchte	naß	8,2
	Stickstoff (N)	mäßig stickstoffarm	4,8
	Reaktion	mäßig sauer	5,5
Vegetation	Mahdverträglichkeit	schnittempfindlich bis mäßig schnittverträglich	4,4
Zeigerwerte	Futterwert	geringwertiges Futter	3
	Wechselfeuchteanzeiger		7
	Giftpflanzen		2
	Überschw.anzeiger		6

Pflanzenartenliste

Gruppe / Pflanzenart	MS	M	W	Vs	St	PA	Ph	Sz	VS	V	G	cf	§	Rote Liste			
														HH	ND	SH	D
Tracheobionta (Gefäßpflanzen)																	
Aegopodium podagraria (Giersch)	7	X		-	-												
Agrostis capillaris (Rotes Straußgras)	7	z		-	-												
Alopecurus pratensis (Wiesen-Fuchsschwanz)	7	X		-	-												
Anthoxanthum odoratum (Gewöhnliches Ruchgras)	7	w		-	-												
Betula pendula (Hänge-Birke)	7	w		B1	-												
Calamagrostis canescens (Sumpf-Reitgras)	7	w		-	-												
Calystegia sepium (Zaun-Winde)	7	X		-	-												

Erhebungsbogen

B

Projekt	Biotopkartierung Hamburg	Interne Nr.	81915
		DK5 DK5-GK	8224 8226
Handlungsbedarf	Nein	DK5 - Name	Achterschlag
Bearbeitung	PRO	Biotop-Nr. alt	48 88
Räumliche Abbildung	Fläche	Kartierung	02.07.2012
Anzahl Abschnitte	1	Fläche / Länge [m²/m]	13847,7677
		Breite (lineare Abb.) [m]	

Pflanzenartenliste

Gruppe / Pflanzenart	MS	M	W	Vs	St	PA	Ph	Sz	VS	V	G	cf	§	Rote Liste				
														HH	ND	SH	D	
Carex acuta (Schlank-Segge)	7	w		-	-												V	
Carex disticha (Zweizeilige Segge)	7	l		-	-											V		V
Carex hirta (Behaarte Segge)	7	X		-	-													
Carex leporina (Hasenfuß-Segge)	7	X		-	-													
Carex nigra (Wiesen-Segge)	7	w		-	-											V		V
Carex rostrata (Schnabel-Segge)	7	w		-	-											3		V
Cirsium palustre (Sumpf-Kratzdistel)	7	X		-	-													
Comarum palustre (Sumpf-Blutauge)	7	l		-	-											V		3
Dactylis glomerata (Wiesen-Knäuelgras)	7	X		-	-													
Filipendula ulmaria (Mädesüß)	7	X		-	-													
Galeopsis bifida (Zweispaltiger Hohlzahn)	7	w		-	-													
Galium palustre (Sumpf-Labkraut)	7	w		-	-													
Holcus lanatus (Wolliges Honiggras)	7	z		-	-													
Holcus mollis (Weiches Honiggras)	7	X		-	-													
Iris pseudacorus (Gelbe Schwertlilie)	7	w		-	-											b		
Juncus effusus (Flatter-Binse)	7	X		-	-													
Lathyrus pratensis (Wiesen-Platterbse)	7	w		-	-													
Lysimachia vulgaris (Gewöhnlicher Gilbweiderich)	7	X		-	-													
Malus domestica (Kultur-Apfel)	7	w		B1	K													
Persicaria amphibia (Wasser-Knöterich)	7	X		-	-													
Phleum pratense (Wiesen-Lieschgras)	7	X		-	-													
Phragmites australis (Schilf)	7	l		-	-													
Poa angustifolia (Schmalblättriges Rispengras)	7	w		-	-											D		G
Prunus spec. (Zwetsche)	7	w		S	-													
Ranunculus acris (Scharfer Hahnenfuß)	7	w		-	-													
Ranunculus flammula (Brennender Hahnenfuß)	7	w		-	-													V
Ranunculus repens (Kriechender Hahnenfuß)	7	w		-	-													
Stachys palustris (Sumpf-Ziest)	7	w		-	-													
Vicia cracca (Vogel-Wicke)	7	X		-	-													
Anzahl Rote Liste Arten														5	7			
Anzahl Arten														36				

MS: Mengensystem; M: Mengenangabe, W: Bewertung der Art (FFH-Monitoring), Vs: Vegetationsschicht, St: Status, PA: Autor Phänologie; Ph: Phänologie, Sz: Soziabilität, VS: Vitalitätssystem; V: Vitalität, G: Geschlecht, cf: unsichere Bestimmung, §: Schutz nach BNatSchG, HH: Rote Liste Hamburg, Nds: Rote Liste Niedersachsen, SH: Rote Liste Schleswig-Holstein, D: Rote Liste Deutschland

Teilflächenbeschreibung

Teilflächentyp		Teilflächen-Nr.	2
Biotoptyp	Schilf-Röhricht (2000)	Biotoptyp	NRS
- Zusatz		- gesetzl. Grundl.	
FFH-LRT		FFH-LRT	
Beschreibung		Entw.potential LRT	
		Hauptfläche	
		Flächenanteil	25 %
		FFH-Unters.Fläche	Nein
		Saatgutfläche	Nein

Erhebungsbogen

B

Projekt	Biotopkartierung Hamburg	Interne Nr.	81915
		DK5 DK5-GK	8224 8226
Handlungsbedarf	Nein	DK5 - Name	Achterschlag
Bearbeitung	PRO	Biotop-Nr. alt	48 88
Räumliche Abbildung	Fläche	Kartierung	02.07.2012
Anzahl Abschnitte	1	Fläche / Länge [m²/m]	13847,7677
		Breite (lineare Abb.) [m]	

Teilflächenbeschreibung

Teilflächentyp		Teilflächen-Nr.	3
Biototyp	Seggen- und Binsenrieder basen- und nährstoffarmer Standorte (2000)	Biototyp	NAA
- Zusatz		- gesetzl. Grundl.	
FFH-LRT		FFH-LRT	
Beschreibung		Entw.potential LRT	
		Hauptfläche	
		Flächenanteil	14 %
		FFH-Unters.Fläche	Nein
		Saatgutfläche	Nein

Weitere Angaben

Merkmal	Wert
Boden	
Feuchte	9 - sehr naß
Reaktion	7 - neutral
Stickstoffgehalt	5 - mäßig stickstoffarm

Zeigerwerte der Pflanzenartenliste (Auswertung)

Standort	Belichtung	halbsonnig	7,1
Boden	Feuchte	sehr naß	8,7
	Stickstoff (N)	mäßig stickstoffarm	4,9
	Reaktion	neutral	6,5
Vegetation	Mahdverträglichkeit	mäßig schnittverträglich (erster Schnitt nicht vor 1. Juli)	4,9
Zeigerwerte	Futterwert	fast wertloses Futter	1,1
	Wechselfeuchteanzeiger		2
	Giftpflanzen		0
	Überschw.anzeiger		0

Pflanzenartenliste

Gruppe / Pflanzenart	MS	M	W	Vs	St	PA	Ph	Sz	VS	V	G	cf	§	Rote Liste			
														HH	ND	SH	D
Tracheobionta (Gefäßpflanzen)																	
Agrostis capillaris (Rotes Straußgras)	7	w	-	-													
Carex acutiformis (Sumpf-Segge)	7	d	-	-													
Cirsium palustre (Sumpf-Kratzdistel)	7	w	-	-													
Equisetum arvense (Acker-Schachtelhalm)	7	w	-	-													
Galeopsis tetrahit agg. (Artengruppe Gewöhnlicher Hohlzahn)	7	w	-	-													
Holcus lanatus (Wolliges Honiggras)	7	w	-	-													
Juncus effusus (Flatter-Binse)	7	z	-	-													
Persicaria amphibia (Wasser-Knöterich)	7	w	-	-													
Phragmites australis (Schilf)	7	w	-	-													

Erhebungsbogen

B

Projekt	Biotopkartierung Hamburg		Interne Nr.	81915	
			DK5 DK5-GK	8224	8226
Handlungsbedarf	Nein		DK5 - Name	Achterschlag	
Bearbeitung	PRO	Kopie	Nein	Biotop-Nr. alt	48 88
Räumliche Abbildung	Fläche			Kartierung	02.07.2012
Anzahl Abschnitte	1			Fläche / Länge [m²/m]	13847,7677
				Breite (lineare Abb.) [m]	

Pflanzenartenliste

Gruppe / Pflanzenart	MS	M	W	Vs	St	PA	Ph	Sz	VS	V	G	cf	§	Rote Liste			
														HH	ND	SH	D
Anzahl Rote Liste Arten																	
Anzahl Arten														9			

MS: Mengensystem; M: Mengenangabe, W: Bewertung der Art (FFH-Monitoring), Vs: Vegetationsschicht, St: Status, PA: Autor Phänologie; Ph: Phänologie, Sz: Soziabilität, VS: Vitalitätssystem; V: Vitalität, G: Geschlecht, cf: unsichere Bestimmung, §: Schutz nach BNatSchG, HH: Rote Liste Hamburg, Nds: Rote Liste Niedersachsen, SH: Rote Liste Schleswig-Holstein, D: Rote Liste Deutschland

Teilflächenbeschreibung

Teilflächentyp		Teilflächen-Nr.	4
Biotoptyp	Binsen- und Simsenrieder nährstoffreicher Standorte (2000)	Biotoptyp	NGB
- Zusatz		- gesetzl. Grundl.	
FFH-LRT		FFH-LRT	
Beschreibung		Entw.potential LRT	
		Hauptfläche	
		Flächenanteil	1 %
		FFH-Unters.Fläche	Nein
		Saatgutfläche	Nein

Weitere Angaben

Merkmal	Wert
Boden	
Reaktion	4 - mäßig sauer bis sauer
Stickstoffgehalt	4 - mäßig bis stickstoffarm

Zeigerwerte der Pflanzenartenliste (Auswertung)

Standort	Belichtung	halbsonnig bis halbschattig	6,1
Boden	Feuchte	naß	8
	Stickstoff (N)	mäßig bis stickstoffarm	4
	Reaktion	mäßig sauer bis sauer	4,1
Vegetation	Mahdverträglichkeit	mäßig schnittverträglich (erster Schnitt nicht vor 1. Juli)	5
Zeigerwerte	Futterwert	sehr geringwertiges Futter	2,2
	Wechselfeuchteanzeiger		0
	Giftpflanzen		0
	Überschw.anzeiger		0

Pflanzenartenliste

Gruppe / Pflanzenart	MS	M	W	Vs	St	PA	Ph	Sz	VS	V	G	cf	§	Rote Liste			
														HH	ND	SH	D
Tracheobionta (Gefäßpflanzen)																	
Agrostis capillaris (Rotes Straußgras)	7	z		-	-												
Cirsium palustre (Sumpf-Kratzdistel)	7	w		-	-												
Phragmites australis (Schilf)	7	w		-	-												
Ranunculus acris (Scharfer Hahnenfuß)	7	w		-	-												
Scirpus sylvaticus (Wald-Simse)	7	d		-	-										V		

Erhebungsbogen

B

Projekt	Biotopkartierung Hamburg		Interne Nr.	81915	
			DK5 DK5-GK	8224	8226
Handlungsbedarf	Nein		DK5 - Name	Achterschlag	
Bearbeitung	PRO	Kopie	Biotop-Nr. alt	48	88
Räumliche Abbildung	Fläche	Nein	Kartierung	02.07.2012	
Anzahl Abschnitte	1		Fläche / Länge [m²/m]	13847,7677	
			Breite (lineare Abb.) [m]		

Pflanzenartenliste

Gruppe / Pflanzenart	MS	M	W	Vs	St	PA	Ph	Sz	VS	V	G	cf	§	Rote Liste			
														HH	ND	SH	D
Anzahl Rote Liste Arten														1			
Anzahl Arten														5			

MS: Mengensystem; M: Mengenangabe, W: Bewertung der Art (FFH-Monitoring), Vs: Vegetationsschicht, St: Status, PA: Autor Phänologie; Ph: Phänologie, Sz: Soziabilität, VS: Vitalitätssystem; V: Vitalität, G: Geschlecht, cf: unsichere Bestimmung, §: Schutz nach BNatSchG, HH: Rote Liste Hamburg, Nds: Rote Liste Niedersachsen, SH: Rote Liste Schleswig-Holstein, D: Rote Liste Deutschland

Teilflächenbeschreibung

Teilflächentyp		Teilflächen-Nr.	5
Biotoptyp	Artenreiche Weide frischer bis mittlerer Standorte (2000)	Biotoptyp	GMW
- Zusatz	Brache, keine Nutzung (b)	- gesetzl. Grundl.	
FFH-LRT		FFH-LRT	
Beschreibung		Entw.potential LRT	
		Hauptfläche	
		Flächenanteil	30 %
		FFH-Unters.Fläche	Nein
		Saatgutfläche	Nein