

Erhebungsbogen

B

Projekt	Biotopkartierung Hamburg	Interne Nr.	81905
		DK5 DK5-GK	8224 8226
Handlungsbedarf	Nein	DK5 - Name	Achterschlag
Bearbeitung	PRO	Biotop-Nr. alt	44 81
Räumliche Abbildung	Fläche	Kartierung	22.05.2012
Anzahl Abschnitte	1	Fläche / Länge [m²/m]	59233,4788
		Breite (lineare Abb.) [m]	

Gesetzlicher Schutz § 30 (2) 2.5 Binsen- und seggenreiche Nasswiesen **Schutz nur teilweise** Ja

Gesamtbewertung	7	Besonders wertvoll
– Alter	7	Biotop hohen Alters, 100 bis 200 Jahre
– Belastungsgrad	6	Flächenhaft geringe oder örtlich stärkere oder Vorbelastung mit deutlichem Einfluß
– Ökolog. Funktion	8	Wertbestimmender Bestandteil eines wertvollen Biotopkomplexes oder für den regionalen Biotopverbund.
– Seltenheit	6	Seltener Biotoptyp, ohne seltene oder bedrohte Pflges., ungesättigtes Artenspektrum, reliktsiche RL-Arten

Bestandsbeschreibung

Naßgrünland, das jeweils grabennah knapp hinlänglich genügend artenreich (nässezeigende und Flutrasen-Arten) ist, um den gesetzlichen Schutzstatus zu erreichen. Die Beetmitten sind tendenziell artenärmer und naturgemäß trockener. Es gibt Zeichen von örtlicher Übernutzung (Vogelknöterich, Strahlenlose Kamille, Einjähr. Rispengras) Die Fläche ist in der Vorkartierung noch als GMZ erfaßt, so daß zu vermuten ist, daß die Entwicklung zur Höherwertigkeit bei geeigneter Pflege anhält. Die Gräben sind dabei Quellen geeigneter Arten.

Vorkommen an Biotoptypen

1	TF	Typ	HF	F.Anteil
2	BTYP	Biotoptyp		- gesetzl. Grundl.
3	Zusatz	Zusatz zum Biotoptypen		
4	LRT	Lebensraumtyp		
1	1		Ja	40 %
2	GNF	Seggen-, binsen-, hochstaudenreiche Flutrasen (2000)		
1	2			60 %
2	GMZ	Sonstiges mesophiles Grünland (2000)		

Räumliche Lage

Lagebeschreibung	s BAB, e Heerweg	Hochwert (Y)	5925596
Nachbarnutzung/en	Feldgehölz, Siedlung, Acker	Naturraum	Vier- und Marschlande (673.10)
Rechtswert (X)	582484	Gemarkung	Curslack (606)
Bezirk	Bergedorf	Ramsargebiet	<input type="checkbox"/> EG-Vogelschutzgeb. <input type="checkbox"/>
Stadtteil (OT-Nr.)	Curslack (604)	Nationalpark	<input type="checkbox"/>
Digitaler Grünplan	<input type="checkbox"/> Hafengesamtgebiet		
Ausgleichsflächen	<input type="checkbox"/> Biosphärenreservat		
NSG / ND / LSG			
FFH-GEBIET			
Wasserschutzgebiet	Curslack/Altengamme [3 / Anteil: 100%]		

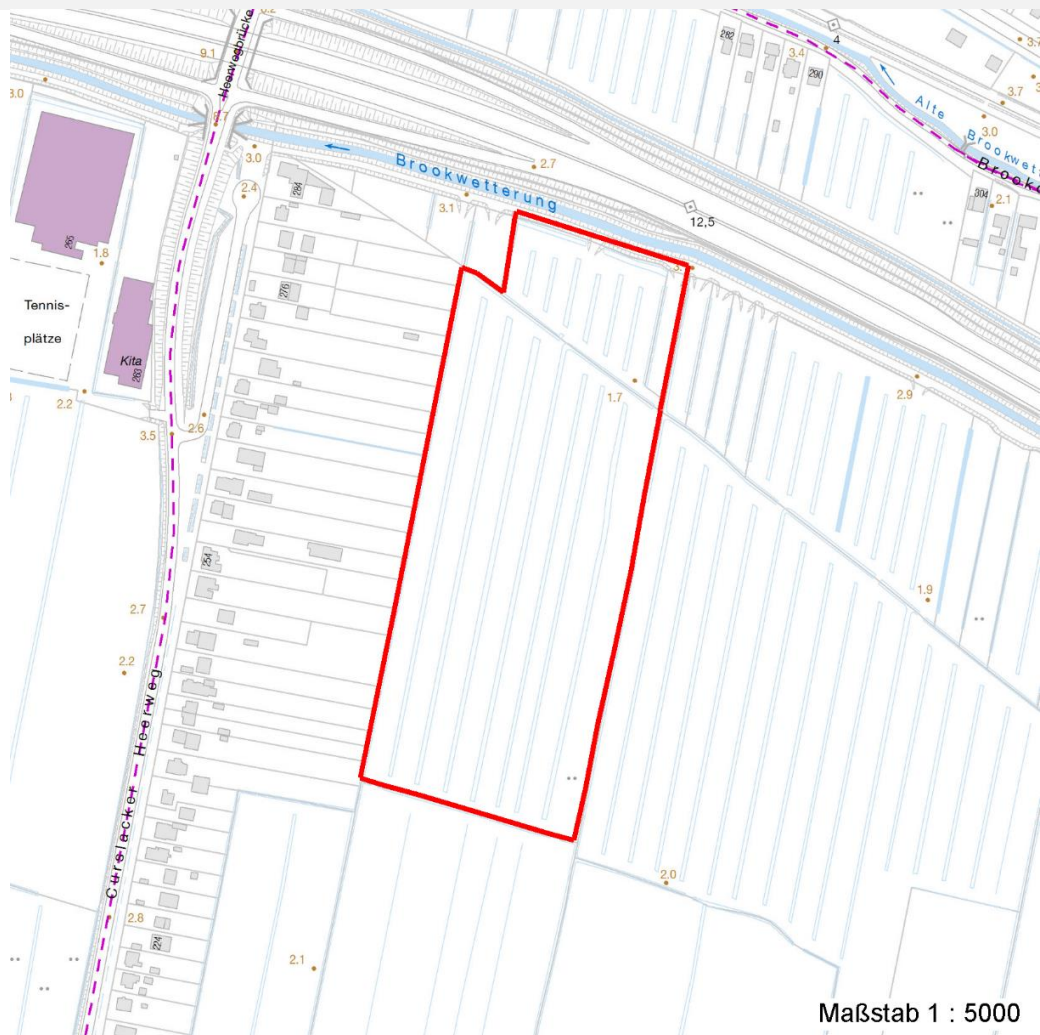
Erhebungsbogen

B

Projekt	Biotopkartierung Hamburg	Interne Nr.	81905
		DK5 DK5-GK	8224 8226
Handlungsbedarf	Nein	DK5 - Name	Achterschlag
Bearbeitung	PRO	Biotop-Nr. alt	44 81
Räumliche Abbildung	Fläche	Kartierung	22.05.2012
Anzahl Abschnitte	1	Fläche / Länge [m²/m]	59233,4788
		Breite (lineare Abb.) [m]	

Räumliche Lage

Karte



Weitere Erhebungsbögen

Interne Nr.	Interne Nr. Zuordnung	DK5	Biotop-Nr.	Kartierung	Zuordnung	DK5 (GK)	Biotop-Nr. (alt)
81905	69011	8224	137	30.09.2004	=	8226	10085

Zuordnung: N = nachfolgende Kartierung, K = weitere Kartierungen (zeitlich vorher oder nachher)

Foto

Interne Nr.	Index	Dateiname	Aufnahmerichtung
33067	0	8224_44_220512_1.JPG	SE
33068	0	8224_44_220512_2.JPG	S

Weitere Angaben

Merkmal	Wert
Auswertung	
Gefährdung / Einflüsse	Eutrophierung

Erhebungsbogen

B

Projekt	Biotopkartierung Hamburg	Interne Nr.	81905
		DK5 DK5-GK	8224 8226
Handlungsbedarf	Nein	DK5 - Name	Achterschlag
Bearbeitung	PRO	Biotop-Nr. alt	44 81
Räumliche Abbildung	Fläche	Kartierung	22.05.2012
Anzahl Abschnitte	1	Fläche / Länge [m²/m]	59233,4788
		Breite (lineare Abb.) [m]	

Weitere Angaben

Merkmal	Wert
Wertgesichtspunkte	Starke Lärmbelastung Entwässerung Intensive Nutzung oder Pflege Überweidung Umbruch Intensivierung der Nutzung oder Pflege Bestandteil der historischen Kulturlandschaft Bedeutung für das Landschaftsbild Bedeutung für den Biotopverbund Entwicklungspotenzial Landschaftstypischer Biotop Teil eines größeren Biotopkomplexes
zoologisch bedeutsame Strukturen Bedeutung für Tiergruppe	Blütenreiche Fluren Heuschrecken Wiesenvögel Amphibien, Sommerquartiere
Ziele der Entwicklung Maßnahmen	Insekten, allgemein höherwertiges Naßgrünland Entwicklung der Artenvielfalt - 1.22 extensive Weidenutzung - 4.6 Standort vernässen - 1.16

Foto

Fotodatei	8224_44_220512_1.JPG	Fotodatei	8224_44_220512_2.JPG
Bildbeschreibung		Bildbeschreibung	
Aufnahmerichtung	SE	Aufnahmerichtung	S



Erhebungsbogen

B

Projekt	Biotopkartierung Hamburg	Interne Nr.	81905
		DK5 DK5-GK	8224 8226
Handlungsbedarf	Nein	DK5 - Name	Achterschlag
Bearbeitung	PRO	Biotop-Nr. alt	44 81
Räumliche Abbildung	Fläche	Kartierung	22.05.2012
Anzahl Abschnitte	1	Fläche / Länge [m²/m]	59233,4788
		Breite (lineare Abb.) [m]	

Teilflächenbeschreibung

Teilflächentyp		Teilflächen-Nr.	1
Biotoptyp	Seggen-, binsen-, hochstaudenreiche Flutrasen (2000)	Biotoptyp	GNF
- Zusatz		- gesetzl. Grundl.	
FFH-LRT		FFH-LRT	
Beschreibung	Artenliste für Gesamt-Biotop	Entw.potential LRT	
		Hauptfläche	Ja
		Flächenanteil	40 %
		FFH-Unters.Fläche	Nein
		Saatgutfläche	Nein

Weitere Angaben

Merkmal	Wert
Boden	
Feuchte	7 - feucht
Reaktion	7 - neutral
Stickstoffgehalt	6 - mäßig stickstoffarm bis stickstoffreich
Standort, Relief	
Relief	Beetgräben
Veg. - Zeigerwerte	
Anz. Wechselfeuchtezeiger	3
Anz. Überschwemmungsz.	2
Veg. - Soziologie	
BfN Schlüssel	30.0.01 - Molinietalia caeruleae (Feuchtwiesen)

Zeigerwerte der Pflanzenartenliste (Auswertung)

Standort	Belichtung	sonnig	7,6
Boden	Feuchte	feucht	7
	Stickstoff (N)	mäßig stickstoffarm bis stickstoffreich	6,1
	Reaktion	neutral	6,8
Vegetation	Mahdverträglichkeit	mäßig bis gut schnittverträglich (erster Schnitt nicht vor Mitte Juni)	5,9
Zeigerwerte	Futterwert	sehr geringwertiges Futter	2,4
	Wechselfeuchteanzeiger		3
	Giftpflanzen		2
	Überschw.anzeiger		3

Pflanzenartenliste

Gruppe / Pflanzenart	MS	M	W	Vs	St	PA	Ph	Sz	VS	V	G	cf	§	Rote Liste			
														HH	ND	SH	D
Tracheobionta (Gefäßpflanzen)																	
Agrostis capillaris (Rotes Straußgras)	7	X		-	-												
Agrostis stolonifera (Ausläufer-Straußgras)	7	z		-	-												
Alopecurus geniculatus (Knick-Fuchsschwanz)	7	h		-	-												
Alopecurus pratensis (Wiesen-Fuchsschwanz)	7	w		-	-												

Erhebungsbogen

B

Projekt	Biotopkartierung Hamburg		Interne Nr.	81905	
			DK5 DK5-GK	8224	8226
Handlungsbedarf	Nein		DK5 - Name	Achterschlag	
Bearbeitung	PRO	Kopie	Biotop-Nr. alt	44	81
Räumliche Abbildung	Fläche	Nein	Kartierung	22.05.2012	
Anzahl Abschnitte	1		Fläche / Länge [m²/m]	59233,4788	
			Breite (lineare Abb.) [m]		

Pflanzenartenliste

Gruppe / Pflanzenart	MS	M	W	Vs	St	PA	Ph	Sz	VS	V	G	cf	§	Rote Liste			
														HH	ND	SH	D
Bellis perennis (Ausdauerndes Gänseblümchen)	7	l		-	-												
Bromus hordeaceus hordeaceus (Weiche Trespel)	7	w		-	-												
Cardamine pratensis agg. (Artengruppe Wiesen-Schaumkraut)	7	h		-	-												V
Carex disticha (Zweizeilige Segge)	7	l		-	-											V	V
Carex hirta (Behaarte Segge)	7	h		-	-												
Cerastium glomeratum (Knäuel-Hornkraut)	7	w		-	-												
Cerastium holosteoides (Gewöhnliches Hornkraut)	7	X		-	-												
Cirsium arvense (Acker-Kratzdistel)	7	w		-	-												
Equisetum palustre (Sumpf-Schachtelhalm)	7	X		-	-												
Glechoma hederacea (Gundermann)	7	l		-	-												
Glyceria fluitans (Flutender Schwaden)	7	w		-	-												
Glyceria maxima (Wasser-Schwaden)	7	l		-	-												
Holcus lanatus (Wolliges Honiggras)	7	z		-	-												
Juncus effusus (Flatter-Binse)	7	z		-	-												
Matricaria discoidea (Strahlenlose Kamille)	7	w		-	-												
Persicaria amphibia (Wasser-Knöterich)	7	w		-	-												
Plantago major major (Großer Wegerich)	7	w		-	-												
Poa annua (Einjähriges Rispengras)	7	z		-	-												
Poa trivialis (Gewöhnliches Rispengras)	7	X		-	-												
Polygonum aviculare agg. (Artengruppe Vogel-Knöterich)	7	w		-	-												
Ranunculus acris (Scharfer Hahnenfuß)	7	z		-	-												
Ranunculus repens (Kriechender Hahnenfuß)	7	z		-	-												
Rumex acetosa (Großer Sauerampfer)	7	w		-	-												
Taraxacum spec. (Löwenzahn)	7	w		-	-												
Trifolium repens (Weiß-Klee)	7	X		-	-												
Veronica serpyllifolia (Quendel-Ehrenpreis)	7	w		-	-												
Anzahl Rote Liste Arten														1	2		
Anzahl Arten														30			

MS: Mengensystem; M: Mengenangabe, W: Bewertung der Art (FFH-Monitoring), Vs: Vegetationsschicht, St: Status, PA: Autor Phänologie; Ph: Phänologie, Sz: Soziabilität, VS: Vitalitätssystem; V: Vitalität, G: Geschlecht, cf: unsichere Bestimmung, §: Schutz nach BNatSchG, HH: Rote Liste Hamburg, Nds: Rote Liste Niedersachsen, SH: Rote Liste Schleswig-Holstein, D: Rote Liste Deutschland

Teilflächenbeschreibung

Teilflächentyp		Teilflächen-Nr.	2
Biotoptyp	Sonstiges mesophiles Grünland (2000)	Biotoptyp	GMZ
- Zusatz		- gesetzl. Grundl.	
FFH-LRT		FFH-LRT	
Beschreibung		Entw.potential LRT	
		Hauptfläche	
		Flächenanteil	60 %
		FFH-Unters.Fläche	Nein
		Saatgutfläche	Nein

Projekt	Biotopkartierung Hamburg			Interne Nr.	81905	
				DK5 DK5-GK	8224	8226
				DK5 - Name	Achterschlag	
Handlungsbedarf	Nein			Biotop-Nr. alt	44	81
Bearbeitung	PRO	Kopie	Nein	Kartierung	22.05.2012	
Räumliche Abbildung	Fläche			Fläche / Länge [m²/m]	59233,4788	
Anzahl Abschnitte	1			Breite (lineare Abb.) [m]		