

# Erhebungsbogen

**B**

<b>Projekt</b>	Biotopkartierung Hamburg	<b>Interne Nr.</b>	81876
		<b>DK5   DK5-GK</b>	<b>8224</b> 8226
<b>Handlungsbedarf</b>	Nein	<b>DK5 - Name</b>	Achterschlag
<b>Bearbeitung</b>	PRO	<b>Biotop-Nr.   alt</b>	<b>39</b> 65
<b>Räumliche Abbildung</b>	Fläche	<b>Kartierung</b>	27.07.2012
<b>Anzahl Abschnitte</b>	1	<b>Fläche / Länge [m<sup>2</sup>/m]</b>	4710,0485
		<b>Breite (lineare Abb.) [m]</b>	

**Gesetzlicher Schutz**  **kein gesetzl. Schutz**  **kein gesetzlich geschütztes Biotop**  **Schutz nur teilweise**  **Nein**

<b>Gesamtbewertung</b>	6	Wertvoll
– <b>Alter</b>	4	Biotop mittleren Alters, 10 bis 20 Jahre
– <b>Belastungsgrad</b>	5	Flächenhaft mittlere oder örtlich starke Belastung
– <b>Ökolog. Funktion</b>	6	Hohe Bedeutung in einem Biotopkomplex, für den lokalen Biotopverbund oder als Puffer
– <b>Seltenheit</b>	7	Seltener Biotoptyp, mit seltenen oder bedrohten Pflges., gesättigtes Artenspektrum, einige RL-Arten

## Bestandsbeschreibung

Blütenreiche Wiese mit einigen Obstbäumen.  
 Insbesondere Schwebfliegen und Grashüpfer sorgen für eine natürliche Geräuschkulisse, die den Verkehrslärm annähernd zu überdecken vermag.  
 Die Vegetation hat eine Neigung zu einer Trocken-warm-Charakteristik, der Biotop ist optisch ansprechend und ein positiver Gegensatz zu den umliegenden Nutzungen.  
 Einige Wege sind in den Biotop hineingemäht, die u.a. dazu dienen, Abfälle in den nördlich benachbarten Wald zu fahren.

## Vorkommen an Biotoptypen

1	TF	Typ	HF	F.Anteil
2	BTYP	Biotoptyp		- gesetzl. Grundl.
3	Zusatz	Zusatz zum Biotoptypen		
4	LRT	Lebensraumtyp		
1	1			20 %
2	LOW	Obstwiese (2000)		
1	2		Ja	80 %
2	AKM	Halbruderale Gras- und Staudenflur mittlerer Standorte (2000)		
3	*	Bedeutung als Lebensraum gefährdeter Arten (*)		

## Räumliche Lage

<b>Lagebeschreibung</b>	n Rothenhauschaussee	<b>Hochwert (Y)</b>	5925748
<b>Nachbarnutzung/en</b>	Siedlung, KIGV, Wald	<b>Naturraum</b>	Schwarzenbeker Geest (696.12)
<b>Rechtswert (X)</b>	583356	<b>Gemarkung</b>	Bergedorf (603)
<b>Bezirk</b>	Bergedorf	<b>Ramsargebiet</b>	<input type="checkbox"/> <b>EG-Vogelschutzgeb.</b> <input type="checkbox"/>
<b>Stadtteil (OT-Nr.)</b>	Bergedorf (603)	<b>Nationalpark</b>	<input type="checkbox"/>
<b>Digitaler Grünplan</b>	<input checked="" type="checkbox"/> <b>Hafengesamtgebiet</b>		
<b>Ausgleichsflächen</b>	<input checked="" type="checkbox"/> <b>Biosphärenreservat</b>		
<b>NSG / ND / LSG</b>			
<b>FFH-GEBIET</b>			
<b>Wasserschutzgebiet</b>			

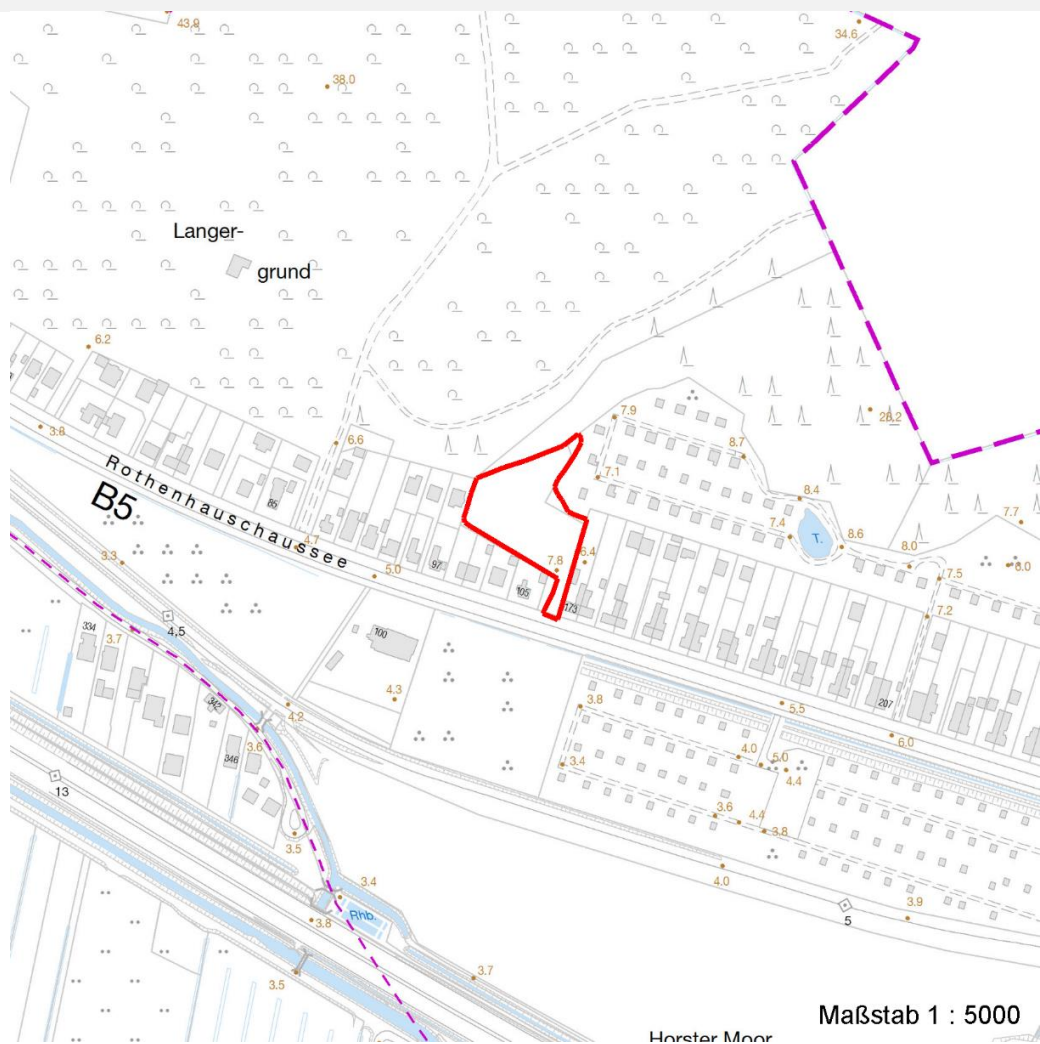
# Erhebungsbogen

**B**

<b>Projekt</b>	Biotopkartierung Hamburg	<b>Interne Nr.</b>	81876
		<b>DK5   DK5-GK</b>	<b>8224</b> 8226
		<b>DK5 - Name</b>	Achterschlag
<b>Handlungsbedarf</b>	Nein	<b>Biotop-Nr.   alt</b>	<b>39</b> 65
<b>Bearbeitung</b>	PRO	<b>Kartierung</b>	27.07.2012
<b>Räumliche Abbildung</b>	Fläche	<b>Fläche / Länge [m<sup>2</sup>/m]</b>	4710,0485
<b>Anzahl Abschnitte</b>	1	<b>Breite (lineare Abb.) [m]</b>	

## Räumliche Lage

Karte



## Weitere Erhebungsbögen

Interne Nr.	Interne Nr. Zuordnung	DK5	Biotop-Nr.	Kartierung	Zuordnung	DK5 (GK)	Biotop-Nr. (alt)
81876	69046	8224	132	30.09.2004	<	8226	10070
81876	69096	8224	223	30.09.2004	<	8226	10172

Zuordnung: N = nachfolgende Kartierung, K = weitere Kartierungen (zeitlich vorher oder nachher)

## Foto

Interne Nr.	Index	Dateiname	Aufnahmerichtung
32841	0	8224_39_270712_1.JPG	
32842	0	8224_39_270712_2.JPG	N
32843	0	8224_39_270712_3.JPG	

# Erhebungsbogen

**B**

<b>Projekt</b>	Biotopkartierung Hamburg	<b>Interne Nr.</b>	81876
		<b>DK5   DK5-GK</b>	<b>8224</b> 8226
<b>Handlungsbedarf</b>	Nein	<b>DK5 - Name</b>	Achterschlag
<b>Bearbeitung</b>	PRO	<b>Biotop-Nr.   alt</b>	<b>39</b> 65
<b>Räumliche Abbildung</b>	Fläche	<b>Kartierung</b>	27.07.2012
<b>Anzahl Abschnitte</b>	1	<b>Fläche / Länge [m<sup>2</sup>/m]</b>	4710,0485
		<b>Breite (lineare Abb.) [m]</b>	

## Weitere Angaben

Merkmal	Wert
<b>Auswertung</b>	
Gefährdung / Einflüsse	pot. Gartennutzung Starke Lärmbelastung
Wertgesichtspunkte	Bedeutung für das Landschaftsbild Vorkommen seltener Pflanzen Naturnahes Element in beeinträchtigter Umgebung Vorkommen seltener Tiere
zoologisch bedeutsame Strukturen	Blütenreiche Fluren
Bedeutung für Tiergruppe	Blütenbesuchende Insekten Heuschrecken Tagfalter Vögel
Ziele der Entwicklung	Extensiv-Obstwiese
Maßnahmen	Erhalt des Biotops in der gegenwärtigen Ausprägung - 1.4

# Erhebungsbogen

**B**

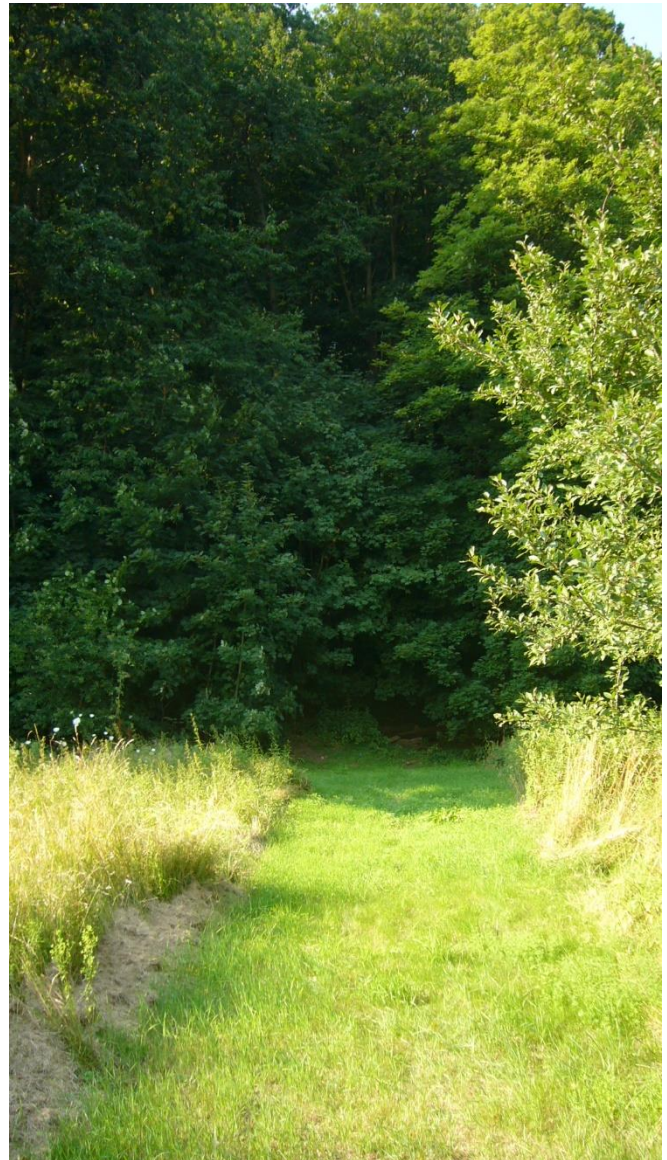
<b>Projekt</b>	Biotopkartierung Hamburg	<b>Interne Nr.</b>	81876
<b>Handlungsbedarf</b>	Nein	<b>DK5   DK5-GK</b>	<b>8224</b> 8226
<b>Bearbeitung</b>	PRO	<b>DK5 - Name</b>	Achterschlag
<b>Räumliche Abbildung</b>	Fläche	<b>Biotop-Nr.   alt</b>	<b>39</b> 65
<b>Anzahl Abschnitte</b>	1	<b>Kartierung</b>	27.07.2012
		<b>Fläche / Länge [m<sup>2</sup>/m]</b>	4710,0485
		<b>Breite (lineare Abb.) [m]</b>	

## Foto

**Fotodatei** 8224\_39\_270712\_1.JPG  
**Bildbeschreibung**  
**Aufnahmerichtung**



**Fotodatei** 8224\_39\_270712\_2.JPG  
**Bildbeschreibung** Abfallentsorgungsweg in den Wald  
**Aufnahmerichtung** N



<b>Projekt</b>	Biotopkartierung Hamburg	<b>Interne Nr.</b>	81876
		<b>DK5   DK5-GK</b>	<b>8224</b> 8226
<b>Handlungsbedarf</b>	Nein	<b>DK5 - Name</b>	Achterschlag
<b>Bearbeitung</b>	PRO	<b>Biotop-Nr.   alt</b>	<b>39</b> 65
<b>Räumliche Abbildung</b>	Fläche	<b>Kartierung</b>	27.07.2012
<b>Anzahl Abschnitte</b>	1	<b>Fläche / Länge [m<sup>2</sup>/m]</b>	4710,0485
		<b>Breite (lineare Abb.) [m]</b>	

## Foto

**Fotodatei** 8224\_39\_270712\_3.JPG

**Bildbeschreibung**  
**Aufnahmerichtung**

**Fotodatei**

**Bildbeschreibung**  
**Aufnahmerichtung**



## Teilflächenbeschreibung

<b>Teilflächentyp</b>		<b>Teilflächen-Nr.</b>	1
<b>Biotoptyp</b>	Obstwiese (2000)	<b>Biotoptyp</b>	LOW
- <b>Zusatz</b>		- <b>gesetzl. Grundl.</b>	
<b>FFH-LRT</b>		<b>FFH-LRT</b>	
<b>Beschreibung</b>		<b>Entw.potential LRT</b>	
		<b>Hauptfläche</b>	
		<b>Flächenanteil</b>	20 %
		<b>FFH-Unters.Fläche</b>	Nein
		<b>Saatgutfläche</b>	Nein

## Teilflächenbeschreibung

<b>Teilflächentyp</b>		<b>Teilflächen-Nr.</b>	2
<b>Biotoptyp</b>	Halbruderale Gras- und Staudenflur mittlerer Standorte (2000)	<b>Biotoptyp</b>	AKM
- <b>Zusatz</b>	Bedeutung als Lebensraum gefährdeter Arten (*)	- <b>gesetzl. Grundl.</b>	
<b>FFH-LRT</b>		<b>FFH-LRT</b>	
<b>Beschreibung</b>		<b>Entw.potential LRT</b>	
		<b>Hauptfläche</b>	Ja
		<b>Flächenanteil</b>	80 %
		<b>FFH-Unters.Fläche</b>	Nein
		<b>Saatgutfläche</b>	Nein

# Erhebungsbogen

**B**

<b>Projekt</b>	Biotopkartierung Hamburg		<b>Interne Nr.</b>	81876	
			<b>DK5   DK5-GK</b>	<b>8224</b>	8226
<b>Handlungsbedarf</b>	Nein		<b>DK5 - Name</b>	Achterschlag	
<b>Bearbeitung</b>	PRO	<b>Kopie</b>	Nein	<b>Biotop-Nr.   alt</b>	39 65
<b>Räumliche Abbildung</b>	Fläche		<b>Kartierung</b>	27.07.2012	
<b>Anzahl Abschnitte</b>	1		<b>Fläche / Länge [m<sup>2</sup>/m]</b>	4710,0485	
			<b>Breite (lineare Abb.) [m]</b>		

## Zeigerwerte der Pflanzenartenliste (Auswertung)

<b>Standort</b>	<b>Belichtung</b>	halbsonnig	7,2
<b>Boden</b>	<b>Feuchte</b>	mäßig feucht und wechselfeucht	5,5
	<b>Stickstoff (N)</b>	mäßig stickstoffarm bis stickstoffreich	5,7
	<b>Reaktion</b>	schwach sauer	5,8
<b>Vegetation</b>	<b>Mahdverträglichkeit</b>	mäßig schnittverträglich (erster Schnitt nicht vor 1. Juli)	4,6
<b>Zeigerwerte</b>	<b>Futterwert</b>	mäßige Futterqualität	4
	<b>Wechselfeuchteanzeiger</b>		4
	<b>Giftpflanzen</b>		0
	<b>Überschw.anzeiger</b>		1

## Pflanzenartenliste

Gruppe / Pflanzenart	MS	M	W	Vs	St	PA	Ph	Sz	VS	V	G	cf	§	Rote Liste			
														HH	ND	SH	D
<b>Tracheobionta (Gefäßpflanzen)</b>																	
Achillea millefolium (Gewöhnliche Schafgarbe)	7	X		-	-												
Aegopodium podagraria (Giersch)	7	X		-	-												
Agrostis stolonifera (Ausläufer-Straußgras)	7	X		-	-												
Arrhenatherum elatius (Glatthafer)	7	X		-	-												
Bambus spec. (Bambus)	7	w		-	-												
Betula pendula (Hänge-Birke)	7	w		B1	-												
Bromus sterilis (Taube Trespe)	7	X		-	-												
Calamagrostis epigejos (Land-Reitgras)	7	X		-	-												
Carex hirta (Behaarte Segge)	7	X		-	-												
Centaurea nigra (Schwarze Flockenblume)	7	z		-	-								R		D		
Cerastium holosteoides (Gewöhnliches Hornkraut)	7	X		-	-												
Cirsium vulgare (Gewöhnliche Kratzdistel)	7	w		-	-												
Corylus avellana (Haselnuss)	7	z		S	-												
Dactylis glomerata (Wiesen-Knäuelgras)	7	X		-	-												
Daucus carota (Wilde Möhre)	7	z		-	-												
Elymus repens (Gewöhnliche Quecke)	7	X		-	-												
Fallopia japonica (Japanischer Staudenknöterich)	7	l		-	-												
Festuca rubra (Rot-Schwingel)	7	X		-	-												
Galium album (Weißes Labkraut)	7	X		-	-												
Galium aparine (Kletten-Labkraut)	7	l		-	-												
Galium verum (Echtes Labkraut)	7	z		-	-								3				
Lotus corniculatus (Gewöhnlicher Hornklee)	7	X		-	-										V		
Malus domestica (Kultur-Apfel)	7	w		B2	-												
Malva moschata (Moschus-Malve)	7	w		-	-										3		
Medicago lupulina (Hopfenklee)	7	X		-	-												
Plantago lanceolata (Spitz-Wegerich)	7	X		-	-												
Poa angustifolia (Schmalblättriges Rispengras)	7	X		-	-								D		G		
Poa trivialis (Gewöhnliches Rispengras)	7	X		-	-												
Prunus spec. (Zwetsche)	7	w		B2	-												
Rhus typhina (Hirschkolben-Sumach)	7	w		S	-												
Salix caprea (Sal-Weide)	7	w		B1	-												
Taraxacum spec. (Löwenzahn)	7	X		-	-												
Taxus baccata (Gemeine Eibe)	7	w		S	-								b	3	V		
Trifolium hybridum (Schweden-Klee)	7	X		-	-												
Trifolium pratense (Rot-Klee)	7	X		-	-												

# Erhebungsbogen

**B**

<b>Projekt</b>	Biotopkartierung Hamburg	<b>Interne Nr.</b>	81876
		<b>DK5   DK5-GK</b>	<b>8224</b> 8226
<b>Handlungsbedarf</b>	Nein	<b>DK5 - Name</b>	Achterschlag
<b>Bearbeitung</b>	PRO	<b>Biotop-Nr.   alt</b>	<b>39</b> 65
<b>Räumliche Abbildung</b>	Fläche	<b>Kartierung</b>	27.07.2012
<b>Anzahl Abschnitte</b>	1	<b>Fläche / Länge [m<sup>2</sup>/m]</b>	4710,0485
		<b>Breite (lineare Abb.) [m]</b>	

## Pflanzenartenliste

Gruppe / Pflanzenart	MS	M	W	Vs	St	PA	Ph	Sz	VS	V	G	cf	§	Rote Liste			
														HH	ND	SH	D
Trifolium repens (Weiß-Klee)	7	X		-	-												
<b>Anzahl Rote Liste Arten</b>														<b>3</b>	<b>1</b>	<b>3</b>	<b>2</b>
<b>Anzahl Arten</b>														<b>36</b>			

MS: Mengensystem; M: Mengenangabe, W: Bewertung der Art (FFH-Monitoring), Vs: Vegetationsschicht, St: Status, PA: Autor Phänologie; Ph: Phänologie, Sz: Soziabilität, VS: Vitalitätssystem; V: Vitalität, G: Geschlecht, cf: unsichere Bestimmung, §: Schutz nach BNatSchG, HH: Rote Liste Hamburg, Nds: Rote Liste Niedersachsen, SH: Rote Liste Schleswig-Holstein, D: Rote Liste Deutschland