

Erhebungsbogen

B

Projekt	Biotopkartierung Hamburg	Interne Nr.	69227
		DK5 DK5-GK	8224 8226
Handlungsbedarf	Nein	DK5 - Name	Achterschlag
Bearbeitung	TUC	Biotop-Nr. alt	38 64
Räumliche Abbildung	Fläche	Kartierung	21.10.2004
Anzahl Abschnitte	1	Fläche / Länge [m²/m]	1692,4795
		Breite (lineare Abb.) [m]	

Gesetzlicher Schutz § 30 (2) 2.3 Röhrichte **Schutz nur teilweise** **Nein**

Gesamtbewertung	6 Wertvoll
– Alter	5 Biotop mittleren Alters, 20 bis 50 Jahre
– Belastungsgrad	6 Flächenhaft geringe oder örtlich stärkere oder Vorbelastung mit deutlichem Einfluß
– Ökolog. Funktion	6 Hohe Bedeutung in einem Biotopkomplex, für den lokalen Biotopverbund oder als Puffer
– Seltenheit	5 Seltener Biotoptyp, floristisch stark verarmt, ohne seltener Pflges. od. verbr. artenreicher Biotoptyp

Bestandsbeschreibung

Entlang eines ehem. Beetgrabens hat sich ein breiter Röhrichtbestand aus Schilf, Rohrglanzgras und Wasserschwaden entwickelt. Im Randbereich kommt Flatterbinse vor, in der Mitte wachsen junge Erlen.

Vorkommen an Biotoptypen

1	TF	Typ	HF	F.Anteil
2	BTYP	Biotoptyp		- gesetzl. Grundl.
3	Zusatz	Zusatz zum Biotoptypen		
4	LRT	Lebensraumtyp		
1	1		Ja	100 %
2	NRS	Schilf-Röhricht (2000)		
4	kein LRT	kein Lebensraumtyp nach FFH-Richtlinie		

Räumliche Lage

Lagebeschreibung	südlich der Autobahn	Hochwert (Y)	5924954
Nachbarnutzung/en	Grünland	Naturraum	Vier- und Marschlande (673.10)
Rechtswert (X)	583887	Gemarkung	Altengamme (602)
Bezirk	Bergedorf	Ramsargebiet	<input type="checkbox"/> EG-Vogelschutzgeb.
Stadtteil (OT-Nr.)	Altengamme (605)	Nationalpark	<input type="checkbox"/>
Digitaler Grünplan	<input type="checkbox"/> Hafengesamtgebiet		
Ausgleichsflächen	<input type="checkbox"/> Biosphärenreservat		
NSG / ND / LSG			
FFH-GEBIET			
Wasserschutzgebiet			

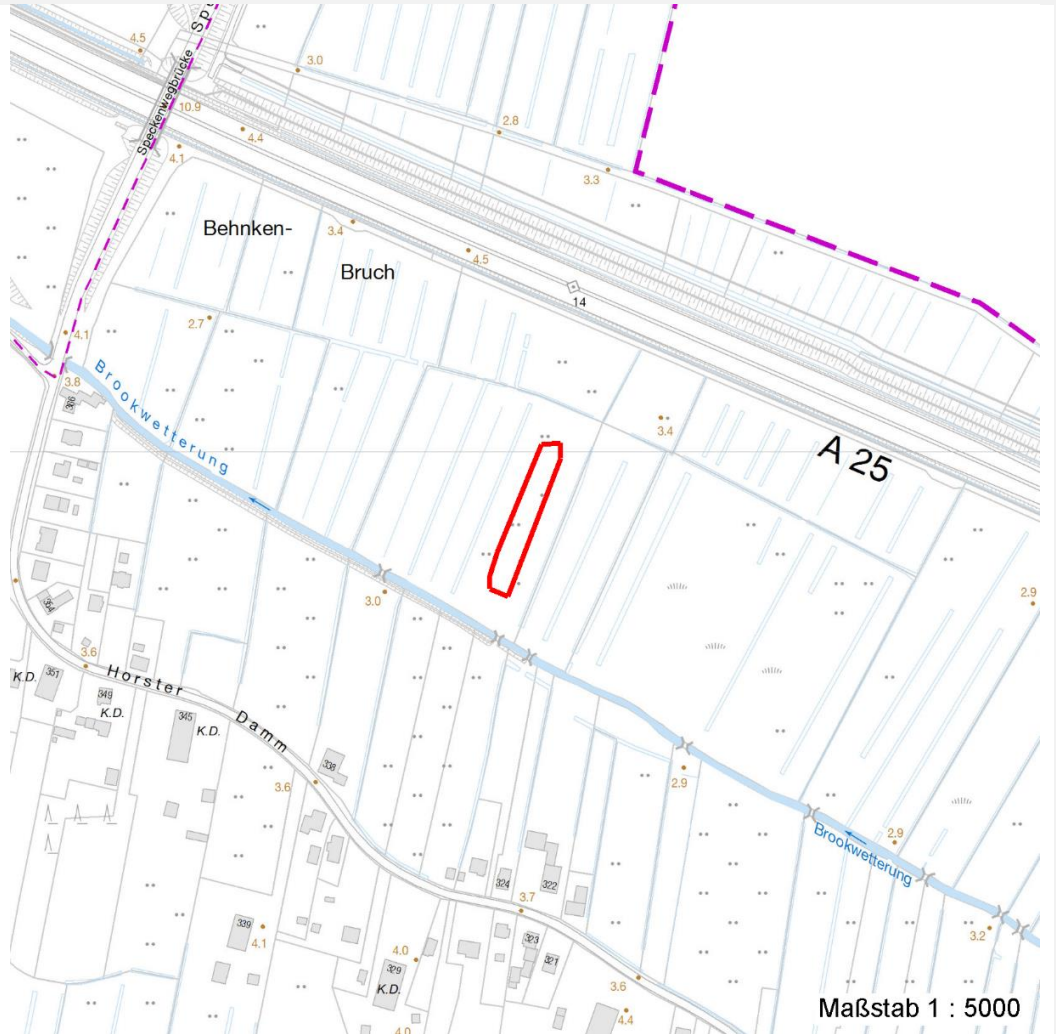
Erhebungsbogen

B

Projekt	Biotopkartierung Hamburg	Interne Nr.	69227
		DK5 DK5-GK	8224 8226
		DK5 - Name	Achterschlag
Handlungsbedarf	Nein	Biotop-Nr. alt	38 64
Bearbeitung	TUC	Kartierung	21.10.2004
Räumliche Abbildung	Fläche	Fläche / Länge [m²/m]	1692,4795
Anzahl Abschnitte	1	Breite (lineare Abb.) [m]	

Räumliche Lage

Karte



Weitere Erhebungsbögen

Interne Nr.	Interne Nr. Zuordnung	DK5	Biotop-Nr.	Kartierung	Zuordnung	DK5 (GK)	Biotop-Nr. (alt)
69227	81874	8224	38	19.08.2012	K	8226	64
69227	69179	8224	277	15.08.1995	<	8426	5

Zuordnung: N = nachfolgende Kartierung, K = weitere Kartierungen (zeitlich vorher oder nachher)

Foto

Interne Nr.	Index	Dateiname	Aufnahmerichtung
18621	0	8224_38_211004_1.JPG	

Weitere Angaben

Merkmal	Wert
Auswertung	
Gefährdung / Einflüsse	keine erkennbar

Erhebungsbogen

B

Projekt	Biotopkartierung Hamburg	Interne Nr.	69227
		DK5 DK5-GK	8224 8226
Handlungsbedarf	Nein	DK5 - Name	Achterschlag
Bearbeitung	TUC	Biotop-Nr. alt	38 64
Räumliche Abbildung	Fläche	Kartierung	21.10.2004
Anzahl Abschnitte	1	Fläche / Länge [m²/m]	1692,4795
		Breite (lineare Abb.) [m]	

Weitere Angaben

Merkmal	Wert
Wertgesichtspunkte	Bedeutung für den Biotopverbund
Ziele der Entwicklung	Feuchtbiotop
Maßnahmen	Sukzession
	Sukzession ungestört ablaufen lassen - 1.1

Foto

Fotodatei	8224_38_211004_1.JPG	Fotodatei
Bildbeschreibung		Bildbeschreibung
Aufnahmerichtung		Aufnahmerichtung



Teilflächenbeschreibung

Teilflächentyp		Teilflächen-Nr.	1
Biotoptyp	Schilf-Röhricht (2000)	Biotoptyp	NRS
- Zusatz		- gesetzl. Grundl.	
FFH-LRT	kein Lebensraumtyp nach FFH-Richtlinie	FFH-LRT	kein LRT
Beschreibung		Entw.potential LRT	
Standort: Grünland		Hauptfläche	Ja
		Flächenanteil	100 %
		FFH-Unters.Fläche	Nein
		Saatgutfläche	Nein

Erhebungsbogen

B

Projekt	Biotopkartierung Hamburg	Interne Nr.	69227
		DK5 DK5-GK	8224 8226
Handlungsbedarf	Nein	DK5 - Name	Achterschlag
Bearbeitung	TUC	Biotop-Nr. alt	38 64
Räumliche Abbildung	Fläche	Kartierung	21.10.2004
Anzahl Abschnitte	1	Fläche / Länge [m²/m]	1692,4795
		Breite (lineare Abb.) [m]	

Weitere Angaben

Merkmal	Wert
Boden	
Feuchte	9 - sehr naß
Stickstoffgehalt	7 - stickstoffreich
Standort, Relief	
Relief	eben
Belichtung	7 - halbsonnig
Veg. - Deckg./Ant.	
Gesamt	100 %
Strauchschicht	10 %
1. Krautschicht	100 %
Veg. - Höhe	
Gesamt, durchschn.	1.50 m

Zeigerwerte der Pflanzenartenliste (Auswertung)

Standort	Belichtung	sonnig	7,6
Boden	Feuchte	sehr naß	9,1
	Stickstoff (N)	stickstoffreich	7,4
	Reaktion	neutral	7
Vegetation	Mahdverträglichkeit	schnittempfindlich bis mäßig schnittverträglich	4
Zeigerwerte	Futterwert	geringwertiges Futter	3,3
	Wechselfeuchteanzeiger		2
	Giftpflanzen		1
	Überschw.anzeiger		2

Pflanzenartenliste

Gruppe / Pflanzenart	MS	M	W	Vs	St	PA	Ph	Sz	VS	V	G	cf	Rote Liste						
													§	HH	ND	SH	D		
Tracheobionta (Gefäßpflanzen)																			
Alnus glutinosa (Schwarz-Erle)	7	w		S															
Cirsium arvense (Acker-Kratzdistel)	7	w		K1															
Glyceria maxima (Wasser-Schwaden)	7	h		K1															
Iris pseudacorus (Gelbe Schwertlilie)	7	w		K1											b				
Juncus effusus (Flutter-Binse)	7	z		K1															
Lythrum salicaria (Blut-Weiderich)	7	w		K1															
Phalaris arundinacea (Rohr-Glanzgras)	7	h		K1															
Phragmites australis (Schilf)	7	h		K1															
Anzahl Rote Liste Arten																			
Anzahl Arten															8				

MS: Mengensystem; M: Mengenangabe, W: Bewertung der Art (FFH-Monitoring), Vs: Vegetationsschicht, St: Status, PA: Autor Phänologie; Ph: Phänologie, Sz: Soziabilität, VS: Vitalitätssystem; V: Vitalität, G: Geschlecht, cf: unsichere Bestimmung, §: Schutz nach BNatSchG, HH: Rote Liste Hamburg, ND: Rote Liste Niedersachsen, SH: Rote Liste Schleswig-Holstein, D: Rote Liste Deutschland