

Erhebungsbogen

B

Projekt	Biotopkartierung Hamburg	Interne Nr.	81866
		DK5 DK5-GK	8224 8226
Handlungsbedarf	Nein	DK5 - Name	Achterschlag
Bearbeitung	PRO Kopie Nein	Biotop-Nr. alt	36 58
Räumliche Abbildung	Fläche	Kartierung	26.07.2012
Anzahl Abschnitte	1	Fläche / Länge [m²/m]	10365,5731
		Breite (lineare Abb.) [m]	

Gesetzlicher Schutz	_ kein gesetzl. Schutz kein gesetzlich geschütztes Biotop	Schutz nur teilweise	Nein
----------------------------	--	-----------------------------	-------------

Gesamtbewertung	5	Noch wertvoll, gut entwicklungsfähig
- Alter	5	Biotop mittleren Alters, 20 bis 50 Jahre
- Belastungsgrad	5	Flächenhaft mittlere oder örtlich starke Belastung
- Ökolog. Funktion	6	Hohe Bedeutung in einem Biotopkomplex, für den lokalen Biotopverbund oder als Puffer
- Seltenheit	5	Seltener Biotoptyp, floristisch stark verarmt, ohne seltener Pflges. od. verbr. artenreicher Biotoptyp

Bestandsbeschreibung

Mischwaldbestand am Geesthangfuß
 Die Baumschicht ist gut entwickelt und wird im Süden von jungen Eschen und einzelnen älteren Weiden und im Norden von einem Mischbestand aus Birke, Weide, Zitterpappel, Ahorn und Robinie bestimmt. Die Strauchschicht ist flächig vorhanden und setzt sich aus Eschen, Ahorn, Weißdorn und Holunder zusammen. Die Schichten gehen fließend ineinander über. Die Krautschicht ist meist ruderalisiert (Brennnesseln, Gundermann...). Dazu kommen Keimlinge der Laubbölder. Totholz ist vorhanden: viel liegend, wenig stehend. Einige Findlinge.
 Eine feuchte Talmulde zieht sich durch den Biotop: Erlen, Johannisbeeren, mit Knoblauchrauke ruderalisiert. Parallel findet sich ein von Gartenabfällen gesäumter Autofahrweg zum im Wald liegenden Spiel/Sport-Platz. Generell liegt viel Müll herum.
 Dieser Weg sollte dringend gesperrt werden, fürs Freizeitverbringen sind durchaus ein paar Schritte zu Fuß zumutbar, zumal wenn die Befahrensmöglichkeit des Waldes zur ungesetzlichen Abfallentsorgung genutzt wird.
 Weiterer Abfalleintrag von den Wohngrundstücken her.

Vorkommen an Biotoptypen

1	TF	Typ	HF	F.Anteil
2	BTYP	Biotoptyp	- gesetzl. Grundl.	
3	Zusatz	Zusatz zum Biotoptypen		
4	LRT	Lebensraumtyp		
1	1		Ja	100 %
2	WXH	Laubforst aus heimischen Arten (2000)		
3	2	schwaches bis mittleres Baumholz, Brusthöhendurchmesser 13 - < 50 cm (2)		

Räumliche Lage

Lagebeschreibung	nördlich Rothenhauschaussee		
Nachbarnutzung/en	Wohnbebauung, Wald		
Rechtswert (X)	583201	Hochwert (Y)	5925845
Bezirk	Bergedorf	Naturraum	Schwarzenbeker Geest (696.12)
Stadtteil (OT-Nr.)	Bergedorf (603)	Gemarkung	Bergedorf (603)
Digitaler Grünplan	<input type="checkbox"/> Hafengesamtgebiet	<input type="checkbox"/> Ramsargebiet	<input type="checkbox"/> EG-Vogelschutzgeb.
Ausgleichsflächen	<input type="checkbox"/> Biosphärenreservat	<input type="checkbox"/> Nationalpark	<input type="checkbox"/>
NSG / ND / LSG			
FFH-GEBIET			
Wasserschutzgebiet			

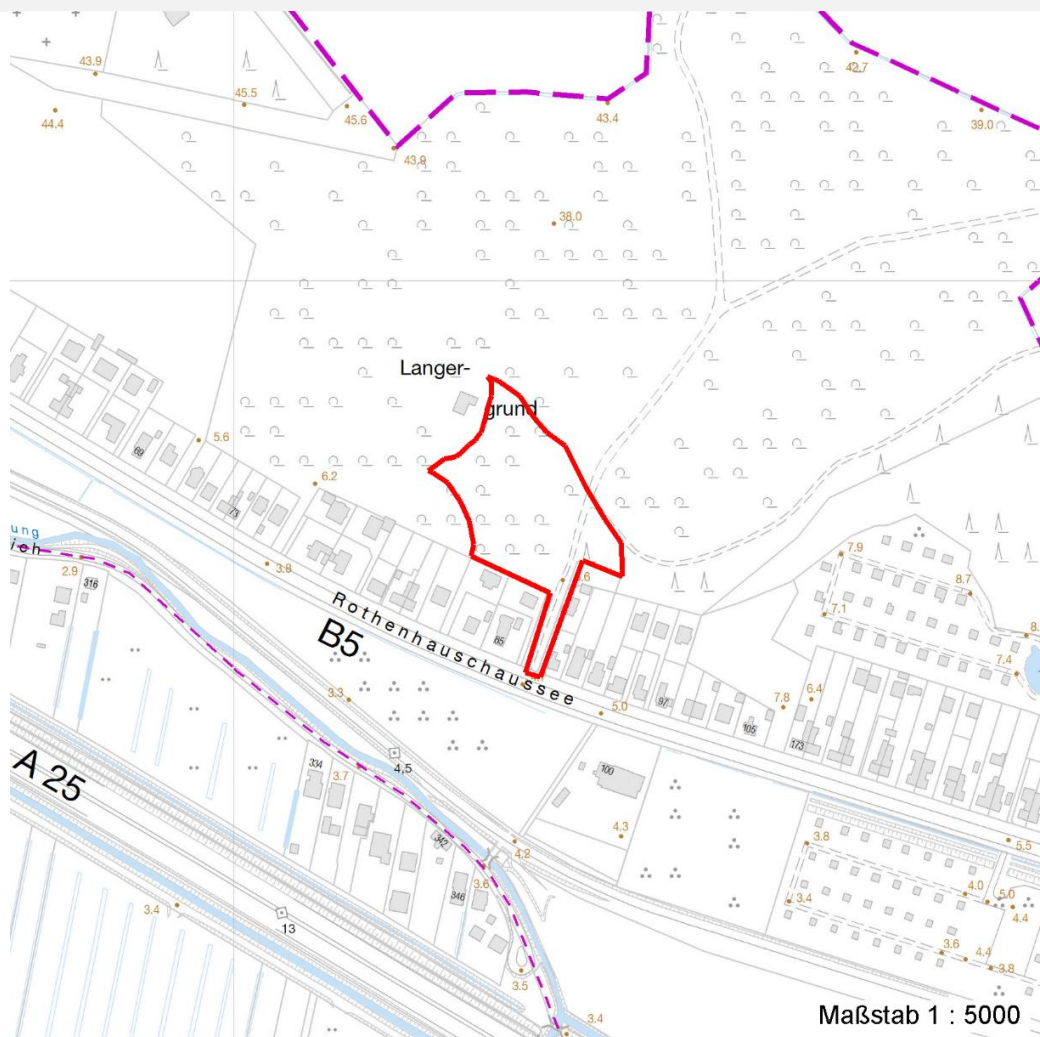
Erhebungsbogen

B

Projekt	Biotopkartierung Hamburg	Interne Nr.	81866
		DK5 DK5-GK	8224 8226
Handlungsbedarf	Nein	DK5 - Name	Achterschlag
Bearbeitung	PRO	Biotop-Nr. alt	36 58
Räumliche Abbildung	Fläche	Kartierung	26.07.2012
Anzahl Abschnitte	1	Fläche / Länge [m²/m]	10365,5731
		Breite (lineare Abb.) [m]	

Räumliche Lage

Karte



Weitere Erhebungsbögen

Interne Nr.	Interne Nr. Zuordnung	DK5	Biotop-Nr.	Kartierung	Zuordnung	DK5 (GK)	Biotop-Nr. (alt)
81866	69106	8224	36	14.10.2004	K	8226	58

Zuordnung: N = nachfolgende Kartierung, K = weitere Kartierungen (zeitlich vorher oder nachher)

Foto

Interne Nr.	Index	Dateiname	Aufnahmerichtung
32837	0	8224_36_260712_1.JPG	
32838	0	8224_36_260712_2.JPG	

Weitere Angaben

Merkmal	Wert
Auswertung	
Gefährdung / Einflüsse	Eutrophierung

Erhebungsbogen

B

Projekt	Biotopkartierung Hamburg	Interne Nr.	81866
		DK5 DK5-GK	8224 8226
Handlungsbedarf	Nein	DK5 - Name	Achterschlag
Bearbeitung	PRO	Biotop-Nr. alt	36 58
Räumliche Abbildung	Fläche	Kartierung	26.07.2012
Anzahl Abschnitte	1	Fläche / Länge [m²/m]	10365,5731
		Breite (lineare Abb.) [m]	

Weitere Angaben

Merkmal	Wert
Wertgesichtspunkte	Vermüllung; Autoverkehr Starke Lärmbelastung Intensivierung der Nutzung oder Pflege Laubholzbestand Strukturvielfalt Teil eines größeren Biotopkomplexes
zoologisch bedeutsame Strukturen	Bedeutung für den Biotopverbund Dichte Gehölzstruktur Wald Totholz Spinnennetze
Bedeutung für Tiergruppe	Holzbewohnende Insekten Waldvögel
Ziele der Entwicklung Maßnahmen	Erhaltung des Biotopes Absperren, Einzäunen - 1.6 Beseitigung von Müll / Gartenabfällen - 1.11 naturnahe Waldbewirtschaftung Alt- und Biotopbäume erhalten - 9.4

Foto

Fotodatei 8224_36_260712_1.JPG
Bildbeschreibung
Aufnahmerichtung



Fotodatei 8224_36_260712_2.JPG
Bildbeschreibung Abfallwall am Wegrand
Aufnahmerichtung



Erhebungsbogen

B

Projekt	Biotopkartierung Hamburg	Interne Nr.	81866
		DK5 DK5-GK	8224 8226
Handlungsbedarf	Nein	DK5 - Name	Achterschlag
Bearbeitung	PRO	Biotop-Nr. alt	36 58
Räumliche Abbildung	Fläche	Kartierung	26.07.2012
Anzahl Abschnitte	1	Fläche / Länge [m²/m]	10365,5731
		Breite (lineare Abb.) [m]	

Teilflächenbeschreibung

Teilflächentyp		Teilflächen-Nr.	1
Biotoptyp	Laubforst aus heimischen Arten (2000)	Biotoptyp	WXH
- Zusatz	schwaches bis mittleres Baumholz, Brusthöhendurchmesser 13 - < 50 cm (2)	- gesetzl. Grundl.	
FFH-LRT		FFH-LRT	
Beschreibung	Standort: Hangfuß	Entw.potential LRT	
		Hauptfläche	Ja
		Flächenanteil	100 %
		FFH-Unters.Fläche	Nein
		Saatgutfläche	Nein

Weitere Angaben

Merkmal	Wert
Boden	
Feuchte	6 - mäßig feucht und wechselfeucht
Reaktion	7 - neutral
Stickstoffgehalt	7 - stickstoffreich
Standort, Relief	
Relief	eben, flacher Hang
Veg. - Deckg./Ant.	
Gesamt	100 %
1. Baumschicht	80 %
Strauchschicht	70 %
1. Krautschicht	70 %
Veg. - Höhe	
Gesamt, durchschn.	15.00 m
Veg. - Zeigerwerte	
Anz. Überschwemmungsz.	6
Veg. - Soziologie	
BfN Schlüssel	48.0.04.01 - Alno-Ulmion (Erlen und Edellaub-Auenwälder) 48.0.04.03 - Tilio-Acerion (Linden-Ahornwälder)

Zeigerwerte der Pflanzenartenliste (Auswertung)

Standort	Belichtung	halbschattig	5,2
Boden	Feuchte	mäßig feucht und wechselfeucht	6,1
	Stickstoff (N)	stickstoffreich	7,1
	Reaktion	schwach sauer	6,5
Vegetation	Mahdverträglichkeit	mäßig schnittverträglich (erster Schnitt nicht vor 1. Juli)	4,7
Zeigerwerte	Futterwert	sehr geringwertiges Futter	1,7
	Wechselfeuchteanzeiger		2
	Giftpflanzen		0
	Überschw.anzeiger		5

Erhebungsbogen

B

Projekt	Biotopkartierung Hamburg		Interne Nr.	81866	
			DK5 DK5-GK	8224	8226
Handlungsbedarf	Nein		DK5 - Name	Achterschlag	
Bearbeitung	PRO	Kopie	Nein	Biotop-Nr. alt	36 58
Räumliche Abbildung	Fläche		Kartierung	26.07.2012	
Anzahl Abschnitte	1		Fläche / Länge [m²/m]	10365,5731	
			Breite (lineare Abb.) [m]		

Pflanzenartenliste

Gruppe / Pflanzenart	MS	M	W	Vs	St	PA	Ph	Sz	VS	V	G	cf	Rote Liste						
													§	HH	ND	SH	D		
Tracheobionta (Gefäßpflanzen)																			
Acer platanoides (Spitz-Ahorn)	7	w		S															
Acer platanoides (Spitz-Ahorn)	7	X		K1	-														
Acer pseudoplatanus (Berg-Ahorn)	7	z		K1															
Acer pseudoplatanus (Berg-Ahorn)	7	w		B1															
Acer pseudoplatanus (Berg-Ahorn)	7	X		B2	-														
Acer pseudoplatanus (Berg-Ahorn)	7	z		S															
Aegopodium podagraria (Giersch)	7	z		K1															
Agrostis capillaris (Rotes Straußgras)	7	X		K1	-														
Alliaria petiolata (Knoblauchsrauke)	7	h		K1	-														
Alnus glutinosa (Schwarz-Erle)	7	l		B1															
Alnus incana (Grau-Erle)	7	l		B1															
Alnus incana (Grau-Erle)	7	w		K1	-														
Betula pendula (Hänge-Birke)	7	X		B2	-														
Betula pendula (Hänge-Birke)	7	w		B1															
Betula pendula (Hänge-Birke)	7	w		S															
Ceratocarpus claviculata (Rankender Lerchensporn)	7	w		K1	-														
Chaerophyllum temulum (Hecken-Kälberkropf)	7	w		K1	-														
Corylus avellana (Haselnuss)	7	w		S															
Crataegus monogyna (Eingrifflicher Weißdorn)	7	w		S															
Dactylis glomerata (Wiesen-Knäuelgras)	7	w		K1	-														
Dryopteris dilatata (Breitblättriger Wurmfarne)	7	w		K1	-														
Elymus repens (Gewöhnliche Quecke)	7	X		K1	-														
Fagus sylvatica (Rotbuche)	7	w		S															
Fraxinus excelsior (Gewöhnliche Esche)	7	X		B2	-														
Fraxinus excelsior (Gewöhnliche Esche)	7	w		B1															
Fraxinus excelsior (Gewöhnliche Esche)	7	z		K1															
Fraxinus excelsior (Gewöhnliche Esche)	7	z		S															
Galeobdolon argentatum (Garten Goldnessel)	7	X		K1	-														
Glechoma hederacea (Gundermann)	7	h		K1															
Humulus lupulus (Hopfen)	7	X		B2	-														
Impatiens parviflora (Kleinblütiges Springkraut)	7	l		K1	-														
Juglans regia (Echte Walnuss)	7	X		K1	-														D
Lapsana communis (Rainkohl)	7	w		K1	-														
Larix spec. (Lärche)	7	X		B1	-														
Lonicera periclymenum (Wald-Geißblatt)	7	X		S	-														
Lysimachia nummularia (Pfennigkraut)	7	w		K1	-														
Mahonia aquifolium (Gewöhnliche Mahonie)	7	w		K1	-														
Malva moschata (Moschus-Malve)	7	X		K1	-														3
Picea abies (Gemeine Fichte)	7	w		B1															
Pinus sylvestris (Wald-Kiefer)	7	w		B1	-														
Poa nemoralis (Hain-Rispengras)	7	X		K1	-														
Populus tremula (Zitter-Pappel)	7	w		B1															
Prunus padus (Echte Traubenkirsche)	7	w		B1															
Quercus robur (Stiel-Eiche)	7	X		B1	-														
Quercus robur (Stiel-Eiche)	7	X		K1	-														
Ribes rubrum agg. (Artengruppe Rote Johannisbeere)	7	l		S	-														
Ribes uva-crispa (Stachelbeere)	7	X		S	-														

Erhebungsbogen

B

Projekt	Biotopkartierung Hamburg		Interne Nr.	81866	
			DK5 DK5-GK	8224	8226
Handlungsbedarf	Nein		DK5 - Name	Achterschlag	
Bearbeitung	PRO	Kopie	Biotop-Nr. alt	36	58
Räumliche Abbildung	Fläche	Nein	Kartierung	26.07.2012	
Anzahl Abschnitte	1		Fläche / Länge [m²/m]	10365,5731	
			Breite (lineare Abb.) [m]		

Pflanzenartenliste

Gruppe / Pflanzenart	MS	M	W	Vs	St	PA	Ph	Sz	VS	V	G	cf	§	Rote Liste				
														HH	ND	SH	D	
Robinia pseudoacacia (Robinie)	7	w		B1														
Rosa spec. (Rose)	7	w		K1	-													
Rubus idaeus (Himbeere)	7	X		S	-													
Rubus pedemontanus (Träufelspitzen-Brombeere)	7	z		S	-													
Rubus spec. (Brombeeren unbestimmt)	7	w		K1														
Salix alba (Silber-Weide)	7	w		B1														
Salix caprea (Sal-Weide)	7	w		B1	-													
Sambucus nigra (Schwarzer Holunder)	7	w		S														
Sorbus aucuparia (Eberesche)	7	X		S	-													
Tilia platyphyllos (Sommer-Linde)	7	w		S	-													
Urtica dioica (Große Brennessel)	7	l		K1														
													Anzahl Rote Liste Arten				2	
													Anzahl Arten				47	

MS: Mengensystem; M: Mengenangabe, W: Bewertung der Art (FFH-Monitoring), Vs: Vegetationsschicht, St: Status, PA: Autor Phänologie; Ph: Phänologie, Sz: Soziabilität, VS: Vitalitätssystem; V: Vitalität, G: Geschlecht, cf: unsichere Bestimmung, §: Schutz nach BNatSchG, HH: Rote Liste Hamburg, Nds: Rote Liste Niedersachsen, SH: Rote Liste Schleswig-Holstein, D: Rote Liste Deutschland