

Erhebungsbogen

B

Projekt	Biotopkartierung Hamburg		Interne Nr.	81864	
			DK5 DK5-GK	8224	8226
Handlungsbedarf	Nein		DK5 - Name	Achterschlag	
Bearbeitung	PRO	Kopie	Biotop-Nr. alt	35	57
Räumliche Abbildung	Fläche		Kartierung	27.07.2012	
Anzahl Abschnitte	1		Fläche / Länge [m²/m]	65416,1937	
			Breite (lineare Abb.) [m]		

Gesetzlicher Schutz	§ 30 (2) 2.3 Röhrichte	Schutz nur teilweise	Ja
----------------------------	-------------------------------	-----------------------------	-----------

Gesamtbewertung	6	Wertvoll
– Alter	5	Biotop mittleren Alters, 20 bis 50 Jahre
– Belastungsgrad	5	Flächenhaft mittlere oder örtlich starke Belastung
– Ökolog. Funktion	6	Hohe Bedeutung in einem Biotopkomplex, für den lokalen Biotopverbund oder als Puffer
– Seltenheit	5	Seltener Biotoptyp, floristisch stark verarmt, ohne seltener Pflges. od. verbr. artenreicher Biotoptyp

Bestandsbeschreibung

Modifiz. Text der Vorkartierung: Ehemalige Grünlandfläche, auf der sich eine Ruderalflur aus Landreitgras, Knautgras, Kratzdistel und Johanniskraut entwickelt hat. Stellenweise kommt Schilf vor. Entlang des Bahndamms im Norden der Fläche gibt es einen Gehölzstreifen aus Grau-Weide (auch Birke und Schlehe). Auf der Fläche beginnt die Verbuschung mit Weiden und Birken. Am Westrand hat sich ein dichtes Brennessel-Brombeergestrüpp entwickelt.

Aktualisierung: Zur Autobahn hin steigt das Gelände an. Es scheint sich um eine Art Lärmschutzdeponie zu handeln, mit zunehmender Verbuschung. Im Osten, zur Straße hin, ebenfalls stärkere Verbuschung. Stellenweise ist Bauschutt zu erkennen. Über weite Strecken ist der Biotop artenarm, kleinräumlich sind differenziertere Bereiche vorhanden. Es gibt feuchte Senken (Flurname Horster Moor!) mit eher artenarmem Schilf- (Rohrglanzgras-)Röhricht, sie sind wahrscheinlich zeitweise wasserüberstaut; diese Bereiche sind als Moorreste gesetzlich geschützt.

Reiche Vorkommen von Heuschrecken und Schmetterlingen. Ein Wanderweg durchzieht den Biotop.

Aufwertung aufgrund Größe und relativer Ungestörtheit.

Vorkommen an Biotoptypen

1	TF	Typ	HF	F.Anteil
2	BTYP	Biotoptyp		- gesetzl. Grundl.
3	Zusatz	Zusatz zum Biotoptypen		
4	LRT	Lebensraumtyp		
1	1		Ja	46 %
2	AKM	Halbruderale Gras- und Staudenflur mittlerer Standorte (2000)		
3	XXX	keine Angabe (XXX)		
1	2			46 %
2	APM	Ruderalflur mittlerer Standorte (2000)		
1	3			8 %
2	NRS	Schilf-Röhricht (2000)		

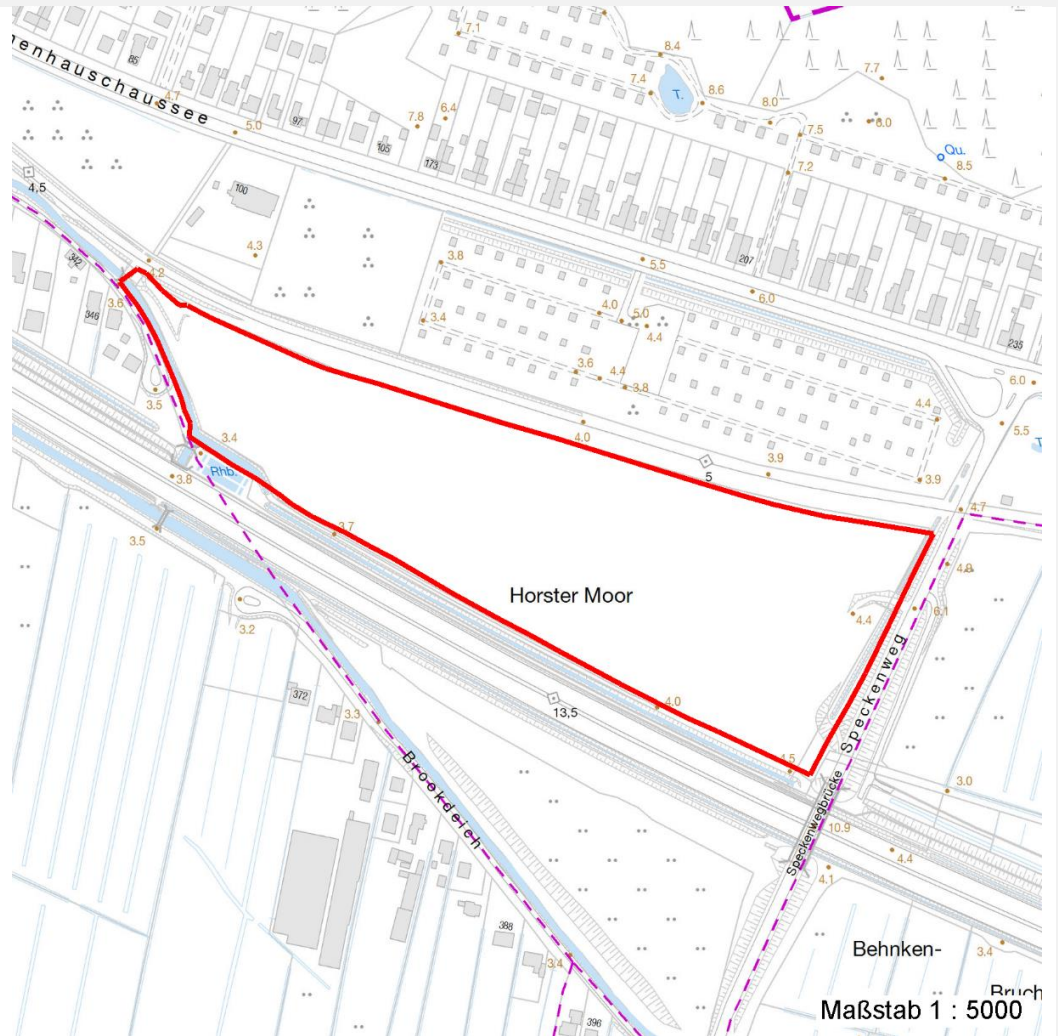
Räumliche Lage

Lagebeschreibung	Horster Moor			
Nachbarnutzung/en	Bahndamm, Wohnbebauung, Straße, Autobahn			
Rechtswert (X)	583472	Hochwert (Y)	5925432	
Bezirk	Bergedorf	Naturraum	Vier- und Marschlande (673.10)	
Stadtteil (OT-Nr.)	Bergedorf (603)	Gemarkung	Bergedorf (603)	
Digitaler Grünplan	<input type="checkbox"/> Hafengesamtgebiet	<input type="checkbox"/> Ramsargebiet	<input type="checkbox"/> EG-Vogelschutzgeb.	<input type="checkbox"/>
Ausgleichsflächen	<input type="checkbox"/> Biosphärenreservat	<input type="checkbox"/> Nationalpark	<input type="checkbox"/>	<input type="checkbox"/>
NSG / ND / LSG				
FFH-GEBIET				
Wasserschutzgebiet				

Erhebungsbogen

B

Projekt	Biotopkartierung Hamburg	Interne Nr.	81864
		DK5 DK5-GK	8224 8226
		DK5 - Name	Achterschlag
Handlungsbedarf	Nein	Biotop-Nr. alt	35 57
Bearbeitung	PRO	Kartierung	27.07.2012
Räumliche Abbildung	Fläche	Fläche / Länge [m²/m]	65416,1937
Anzahl Abschnitte	1	Breite (lineare Abb.) [m]	

Räumliche Lage**Karte****Weitere Erhebungsbögen**

Interne Nr.	Interne Nr. Zuordnung	DK5	Biotop-Nr.	Kartierung	Zuordnung	DK5 (GK)	Biotop-Nr. (alt)
81864	69006	8224	35	19.10.2004	K	8226	57

Zuordnung: N = nachfolgende Kartierung, K = weitere Kartierungen (zeitlich vorher oder nachher)

Foto

Interne Nr.	Index	Dateiname	Aufnahmerichtung
32907	0	8224_35_270712_1.JPG	
32908	0	8224_35_270712_2.JPG	

Weitere Angaben

Merkmal	Wert
Auswertung	
Gefährdung / Einflüsse	Entwässerung

Erhebungsbogen

B

Projekt	Biotopkartierung Hamburg	Interne Nr.	81864
		DK5 DK5-GK	8224 8226
Handlungsbedarf	Nein	DK5 - Name	Achterschlag
Bearbeitung	PRO	Biotop-Nr. alt	35 57
Räumliche Abbildung	Fläche	Kartierung	27.07.2012
Anzahl Abschnitte	1	Fläche / Länge [m²/m]	65416,1937
		Breite (lineare Abb.) [m]	

Weitere Angaben

Merkmal	Wert
Wertgesichtspunkte	Freilaufende Hunde Starke Lärmbelastung Bedeutung für die Erholung Naturnahes Element in beeinträchtigter Umgebung Strukturvielfalt große Fläche Artenreich
zoologisch bedeutsame Strukturen	Bedeutung für das Naturerleben Bedeutung für den Biotopverbund Dichte Gehölzstruktur Hochwüchsige Gras- und Krautfluren Nasse Mulden Röhricht
Bedeutung für Tiergruppe	Tagfalter Heuschrecken
Ziele der Entwicklung	Sukzession
Maßnahmen	Keine gärtnerische Gestaltung / Freizeitnutzungserschließung / Verwertung... Sukzession ungestört ablaufen lassen - 1.1

Foto

Fotodatei 8224_35_270712_1.JPG

Bildbeschreibung
Aufnahmerichtung



Fotodatei 8224_35_270712_2.JPG

Bildbeschreibung
Aufnahmerichtung



Erhebungsbogen

B

Projekt	Biotopkartierung Hamburg		Interne Nr.	81864	
			DK5 DK5-GK	8224	8226
Handlungsbedarf	Nein		DK5 - Name	Achterschlag	
Bearbeitung	PRO	Kopie	Biotop-Nr. alt	35	57
Räumliche Abbildung	Fläche	Nein	Kartierung	27.07.2012	
Anzahl Abschnitte	1		Fläche / Länge [m²/m]	65416,1937	
			Breite (lineare Abb.) [m]		

Teilflächenbeschreibung

Teilflächentyp		Teilflächen-Nr.	1
Biotoptyp	Halbruderale Gras- und Staudenflur mittlerer Standorte (2000)	Biotoptyp	AKM
- Zusatz	keine Angabe (XXX)	- gesetzl. Grundl.	
FFH-LRT		FFH-LRT	
Beschreibung		Entw.potential LRT	
		Hauptfläche	Ja
		Flächenanteil	46 %
		FFH-Unters.Fläche	Nein
		Saatgutfläche	Nein

Weitere Angaben

Merkmal	Wert
Boden	
Feuchte	6 - mäßig feucht und wechselfeucht
Reaktion	7 - neutral
Stickstoffgehalt	7 - stickstoffreich
Standort, Relief	
Relief	Hang, eben
Belichtung	7 - halbsonnig
Veg. - Höhe	
Gesamt, durchschn.	1.20 m
Veg. - Zeigerwerte	
Anz. Giftpflanzen	0
Anz. Wechselfeuchtezeiger	9
Anz. Überschwemmungsz.	1
Veg. - Soziologie	
BfN Schlüssel	19 - Artemisietea (Ausdauerndende Stickstoff-Krautfluren)

Zeigerwerte der Pflanzenartenliste (Auswertung)

Standort	Belichtung	halbsonnig	7,2
Boden	Feuchte	mäßig feucht und wechselfeucht	6,4
	Stickstoff (N)	stickstoffreich	6,7
	Reaktion	neutral	6,7
Vegetation	Mahdverträglichkeit	schnittempfindlich bis mäßig schnittverträglich	4,2
Zeigerwerte	Futterwert	sehr geringwertiges Futter	1,9
	Wechselfeuchteanzeiger		9
	Giftpflanzen		0
	Überschw.anzeiger		5

Pflanzenartenliste

Gruppe / Pflanzenart	MS	M	W	Vs	St	PA	Ph	Sz	VS	V	G	cf	§	Rote Liste				
														HH	ND	SH	D	
Tracheobionta (Gefäßpflanzen)																		
Acer pseudoplatanus (Berg-Ahorn)	7	w		S	-													

Erhebungsbogen

B

Projekt	Biotopkartierung Hamburg		Interne Nr.	81864	
			DK5 DK5-GK	8224	8226
Handlungsbedarf	Nein		DK5 - Name	Achterschlag	
Bearbeitung	PRO	Kopie	Biotop-Nr. alt	35	57
Räumliche Abbildung	Fläche	Nein	Kartierung	27.07.2012	
Anzahl Abschnitte	1		Fläche / Länge [m²/m]	65416,1937	
			Breite (lineare Abb.) [m]		

Pflanzenartenliste

Gruppe / Pflanzenart	MS	M	W	Vs	St	PA	Ph	Sz	VS	V	G	cf	Rote Liste						
													§	HH	ND	SH	D		
Agrostis capillaris (Rotes Straußgras)	7	X		-	-														
Agrostis gigantea (Riesen-Straußgras)	7	X		-	-														
Alnus glutinosa (Schwarz-Erle)	7	X		S	-														
Artemisia vulgaris (Gewöhnlicher Beifuß)	7	z		-	-														
Betula pendula (Hänge-Birke)	7	X		S	-														
Calamagrostis epigejos (Land-Reitgras)	7	z		-	-														
Calystegia sepium (Zaun-Winde)	7	z		-	-														
Cirsium arvense (Acker-Kratzdistel)	7	z		-	-														
Cirsium vulgare (Gewöhnliche Kratzdistel)	7	w		-	-														
Crataegus monogyna (Eingrifflicher Weißdorn)	7	X		S	-														
Daucus carota (Wilde Möhre)	7	X		-	-														
Elymus repens (Gewöhnliche Quecke)	7	X		-	-														
Galium aparine (Kletten-Labkraut)	7	w		-	-														
Glechoma hederacea (Gundermann)	7	X		-	-														
Holcus lanatus (Wolliges Honiggras)	7	z		-	-														
Hypericum perforatum (Echtes Johanniskraut)	7	z		-	-														
Juncus conglomeratus (Knäuel-Binse)	7	w		-	-												V		
Juncus effusus (Flutter-Binse)	7	w		-	-														
Lactuca serriola (Kompaß-Lattich)	7	w		-	-														
Lythrum salicaria (Blut-Weiderich)	7	w		-	-														
Melilotus albus (Weißer Steinklee)	7	w		-	-														
Persicaria amphibia (Wasser-Knöterich)	7	w		-	-														
Phalaris arundinacea (Rohr-Glanzgras)	7	X		-	-														
Phragmites australis (Schilf)	7	z		-	-														
Poa angustifolia (Schmalblättriges Rispengras)	7	w		-	-												D		G
Poa annua (Einjähriges Rispengras)	7	w		-	-														
Poa compressa compressa (Platthalm-Rispengras)	7	w		-	-														
Poa palustris (Sumpf-Rispengras)	7	w		-	-														
Populus x canadensis (Hybrid-Pappel)	7	X		S	-														
Potentilla anserina (Gänse-Fingerkraut)	7	z		-	-														
Prunus serotina (Späte Traubenkirsche)	7	X		S	-														
Ranunculus repens (Kriechender Hahnenfuß)	7	w		-	-														
Rosa spec. (Rose)	7	w		S	-														
Rubus armeniacus (Armenische Brombeere)	7	w		S	-														
Rubus caesius (Kratzbeere)	7	X		-	-														
Rubus spec. (Brombeeren unbestimmt)	7	X		-	-														
Rumex triangulivalvis (Weidenblättriger Ampfer)	7	w		-	-														
Salix alba (Silber-Weide)	7	X		S	-														
Salix caprea (Sal-Weide)	7	X		S	-														
Salix cinerea (Grau-Weide)	7	X		-	-														
Salix cinerea (Grau-Weide)	7	z		S	-														
Salix triandra triandra (Mandel-Weide)	7	w		S	-														
Salix viminalis (Korb-Weide)	7	X		S	-														
Solidago gigantea (Riesen-Goldrute)	7	z		-	-														
Stellaria aquatica (Wasser-Miere)	7	w		-	-								X						
Tanacetum vulgare (Rainfarn)	7	z		-	-														
Tussilago farfara (Huflattich)	7	w		-	-														
Urtica dioica (Große Brennessel)	7	h		-	-														
Vicia cracca (Vogel-Wicke)	7	X		-	-														

Erhebungsbogen

B

Projekt	Biotopkartierung Hamburg	Interne Nr.	81864
		DK5 DK5-GK	8224 8226
Handlungsbedarf	Nein	DK5 - Name	Achterschlag
Bearbeitung	PRO	Biotop-Nr. alt	35 57
Räumliche Abbildung	Fläche	Kartierung	27.07.2012
Anzahl Abschnitte	1	Fläche / Länge [m²/m]	65416,1937
		Breite (lineare Abb.) [m]	

Pflanzenartenliste

Gruppe / Pflanzenart	MS	M	W	Vs	St	PA	Ph	Sz	VS	V	G	cf	§	Rote Liste			
														HH	ND	SH	D
Vicia tetrasperma (Viersamige Wicke)	7	w		-	-												
Anzahl Rote Liste Arten														2	1		
Anzahl Arten														50			

MS: Mengensystem; M: Mengenangabe, W: Bewertung der Art (FFH-Monitoring), Vs: Vegetationsschicht, St: Status, PA: Autor Phänologie; Ph: Phänologie, Sz: Soziabilität, VS: Vitalitätssystem; V: Vitalität, G: Geschlecht, cf: unsichere Bestimmung, §: Schutz nach BNatSchG, HH: Rote Liste Hamburg, Nds: Rote Liste Niedersachsen, SH: Rote Liste Schleswig-Holstein, D: Rote Liste Deutschland

Teilflächenbeschreibung

Teilflächentyp		Teilflächen-Nr.	2
Biotoptyp	Ruderalflur mittlerer Standorte (2000)	Biotoptyp	APM
- Zusatz		- gesetzl. Grundl.	
FFH-LRT		FFH-LRT	
Beschreibung		Entw.potential LRT	
zusammengefaßte Liste bei Teilfläche 1		Hauptfläche	
		Flächenanteil	46 %
		FFH-Unters.Fläche	Nein
		Saatgutfläche	Nein

Teilflächenbeschreibung

Teilflächentyp		Teilflächen-Nr.	3
Biotoptyp	Schilf-Röhricht (2000)	Biotoptyp	NRS
- Zusatz		- gesetzl. Grundl.	
FFH-LRT		FFH-LRT	
Beschreibung		Entw.potential LRT	
		Hauptfläche	
		Flächenanteil	8 %
		FFH-Unters.Fläche	Nein
		Saatgutfläche	Nein

Erhebungsbogen

B

Projekt	Biotopkartierung Hamburg		Interne Nr.	81864	
			DK5 DK5-GK	8224	8226
Handlungsbedarf	Nein		DK5 - Name	Achterschlag	
Bearbeitung	PRO	Kopie	Biotop-Nr. alt	35	57
Räumliche Abbildung	Fläche		Kartierung	27.07.2012	
Anzahl Abschnitte	1		Fläche / Länge [m²/m]	65416,1937	
			Breite (lineare Abb.) [m]		

Zeigerwerte der Pflanzenartenliste (Auswertung)

Standort	Belichtung	halbsonnig	7
Boden	Feuchte	zeitweise wasserüberstaut	9,8
	Stickstoff (N)	stickstoffreich	7
	Reaktion	neutral	7
Vegetation	Mahdverträglichkeit	schnittempfindlich (nur Herbstschnitt vertragend)	3,2
Zeigerwerte	Futterwert	sehr geringwertiges Futter	2,3
	Wechselfeuchteanzeiger		1
	Giftpflanzen		0
	Überschw.anzeiger		0

Pflanzenartenliste

Gruppe / Pflanzenart	MS	M	W	Vs	St	PA	Ph	Sz	VS	V	G	cf	§	Rote Liste			
														HH	ND	SH	D
Tracheobionta (Gefäßpflanzen)																	
Phalaris arundinacea (Rohr-Glanzgras)	7	z		-	-												
Phragmites australis (Schilf)	7	d		-	-												
Stellaria aquatica (Wasser-Miere)	7	X		-	-												
Anzahl Rote Liste Arten																	
Anzahl Arten										3							

MS: Mengensystem; M: Mengenangabe, W: Bewertung der Art (FFH-Monitoring), Vs: Vegetationsschicht, St: Status, PA: Autor Phänologie; Ph: Phänologie, Sz: Soziabilität, VS: Vitalitätssystem; V: Vitalität, G: Geschlecht, cf: unsichere Bestimmung, §: Schutz nach BNatSchG, HH: Rote Liste Hamburg, Nds: Rote Liste Niedersachsen, SH: Rote Liste Schleswig-Holstein, D: Rote Liste Deutschland