

Erhebungsbogen

B

Projekt	Biotopkartierung Hamburg	Interne Nr.	81953
		DK5 DK5-GK	8224 8226
Handlungsbedarf	Nein	DK5 - Name	Achterschlag
Bearbeitung	PRO	Biotop-Nr. alt	328 109
Räumliche Abbildung	Linie	Kartierung	14.07.2012
Anzahl Abschnitte	2	Fläche / Länge [m²/m]	239,614
		Breite (lineare Abb.) [m]	5,5

Gesetzlicher Schutz _ kein gesetzl. Schutz kein gesetzlich geschütztes Biotop **Schutz nur teilweise** Nein

Gesamtbewertung 5 Noch wertvoll, gut entwicklungsfähig

- Alter
- Belastungsgrad
- Ökolog. Funktion
- Seltenheit

Bestandsbeschreibung

Gräben mit Wasserlinsendecke und Flatterbinse am Ufer. Die großen Binsenhorste stehen tw. inselig im Gewässer. Stellenweise von Erlen-Ufergehölz bis Baumgröße verschattet (Abschn.1). Viele Frösche. Etwas Müll.

Vorkommen an Biotoptypen

1	TF	Typ	HF	F.Anteil
2	BTYP	Biotoptyp		- gesetzl. Grundl.
3	Zusatz	Zusatz zum Biotoptypen		
4	LRT	Lebensraumtyp		
1	1		Ja	100 %
2	FGR	Nährstoffreicher Graben mit Stillgewässercharakter (2000)		
3	gj	Binsen-Typ (gj)		

Räumliche Lage

Lagebeschreibung	s Wasserwerksgelände		
Nachbarnutzung/en	Grasflur, Röhricht, Gehölz (Wassergewinnung)		
Rechtswert (X)	582110	Hochwert (Y)	5924087
Bezirk	Bergedorf	Naturraum	Vier- und Marschlande (673.10)
Stadtteil (OT-Nr.)	Curslack (604)	Gemarkung	Curslack (606)
Digitaler Grünplan	<input type="checkbox"/> Hafengesamtgebiet	<input type="checkbox"/> Ramsargebiet	<input type="checkbox"/> EG-Vogelschutzgeb. <input type="checkbox"/>
Ausgleichsflächen	<input type="checkbox"/> Biosphärenreservat	<input type="checkbox"/> Nationalpark	<input type="checkbox"/>
NSG / ND / LSG			
FFH-GEBIET			
Wasserschutzgebiet	Curslack/Altengamme [3 / Anteil: 100%]		

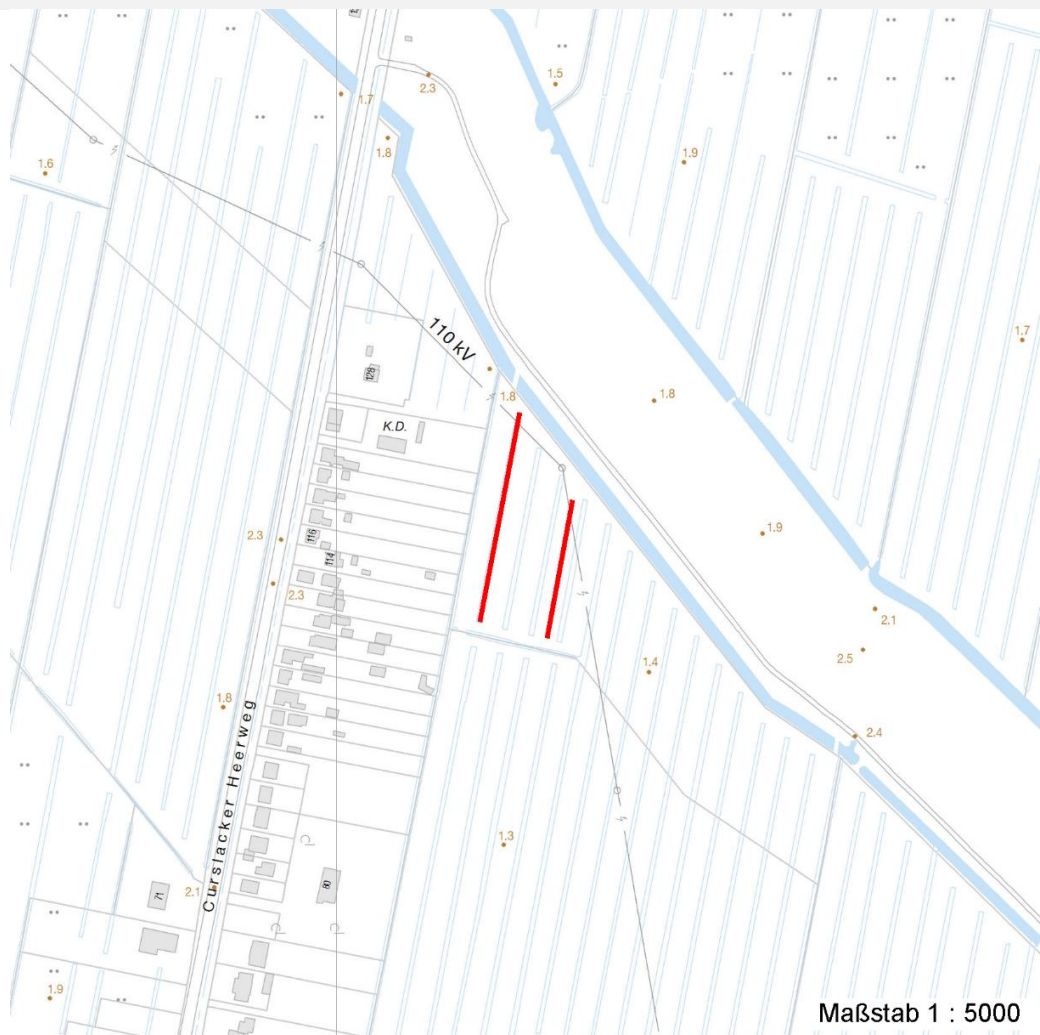
Erhebungsbogen

B

Projekt	Biotopkartierung Hamburg	Interne Nr.	81953
		DK5 DK5-GK	8224 8226
Handlungsbedarf	Nein	DK5 - Name	Achterschlag
Bearbeitung	PRO	Biotop-Nr. alt	328 109
Räumliche Abbildung	Linie	Kartierung	14.07.2012
Anzahl Abschnitte	2	Fläche / Länge [m²/m]	239,614
		Breite (lineare Abb.) [m]	5,5

Räumliche Lage

Karte



Weitere Erhebungsbögen

Interne Nr.	Interne Nr. Zuordnung	DK5	Biotop-Nr.	Kartierung	Zuordnung	DK5 (GK)	Biotop-Nr. (alt)
81953	69094	8224	233	30.09.2004	<	8226	10191
81953	69245	8224	306	01.10.2004	<	8226	46

Zuordnung: N = nachfolgende Kartierung, K = weitere Kartierungen (zeitlich vorher oder nachher)

Foto

Interne Nr.	Index	Dateiname	Aufnahmerichtung
33381	0	8224_328_140712_1.JPG	
33382	0	8224_328_140712_2.JPG	NE

Weitere Angaben

Merkmal	Wert
---------	------

Auswertung

22.04.2020

Erhebungsbogen

B

Projekt	Biotopkartierung Hamburg	Interne Nr.	81953
		DK5 DK5-GK	8224 8226
Handlungsbedarf	Nein	DK5 - Name	Achterschlag
Bearbeitung	PRO	Biotop-Nr. alt	328 109
Räumliche Abbildung	Linie	Kartierung	14.07.2012
Anzahl Abschnitte	2	Fläche / Länge [m²/m]	239,614
		Breite (lineare Abb.) [m]	5,5

Weitere Angaben

Merkmal	Wert
Gefährdung / Einflüsse	Eutrophierung Elektrosmog (Hochsp.-Leitg.)
Wertgesichtspunkte	Bedeutung für das Landschaftsbild Bestandteil der historischen Kulturlandschaft Landschaftstypischer Biotop Strukturvielfalt Vorkommen seltener Tiere
zoologisch bedeutsame Strukturen Bedeutung für Tiergruppe	Kleingewässer, wasserführende Gräben Amphibien, Sommerquartiere Amphibien, Laichgewässer Amphibien, Überwinterungsbiotop Libellen
Maßnahmen	Wassergebundene Insekten Beseitigung von Müll / Gartenabfällen - 1.11 Manuelle Grabenräumung unter weitgehendem Erhalt der gewachsenen Strukturen Erhaltung der Gräben - 4.22
Größe	
Breite	5.50 m

Foto

Fotodatei	8224_328_140712_1.JPG	Fotodatei	8224_328_140712_2.JPG
Bildbeschreibung	Absch.1	Bildbeschreibung	Absch.2
Aufnahmerichtung		Aufnahmerichtung	NE



Erhebungsbogen

B

Projekt	Biotopkartierung Hamburg	Interne Nr.	81953
		DK5 DK5-GK	8224 8226
Handlungsbedarf	Nein	DK5 - Name	Achterschlag
Bearbeitung	PRO	Biotop-Nr. alt	328 109
Räumliche Abbildung	Linie	Kartierung	14.07.2012
Anzahl Abschnitte	2	Fläche / Länge [m²/m]	239,614
		Breite (lineare Abb.) [m]	5,5

Teilflächenbeschreibung

Teilflächentyp		Teilflächen-Nr.	1
Biotoptyp	Nährstoffreicher Graben mit Stillgewässercharakter (2000)	Biotoptyp	FGR
- Zusatz	Binsen-Typ (gj)	- gesetzl. Grundl.	
FFH-LRT Beschreibung		FFH-LRT Entw.potential LRT	
		Hauptfläche	Ja
		Flächenanteil	100 %
		FFH-Unters.Fläche	Nein
		Saatgutfläche	Nein

Weitere Angaben

Merkmal	Wert
Boden	
Reaktion	4 - mäßig sauer bis sauer
Stickstoffgehalt	5 - mäßig stickstoffarm
Gewässer	
Breite	3.20 m
Trübung	w - schwache Trübung
Standort, Relief	
Zusätze - Btyp	gl - Wasserlinsen-Typ

Zeigerwerte der Pflanzenartenliste (Auswertung)

Standort	Belichtung	halbsonnig	7,3
Boden	Feuchte	sehr naß	9
	Stickstoff (N)	mäßig stickstoffarm	5,2
	Reaktion	mäßig sauer bis sauer	4,1
Vegetation	Mahdverträglichkeit	schnittempfindlich bis mäßig schnittverträglich	3,7
Zeigerwerte	Futterwert	fast wertloses Futter	1,3
	Wechselfeuchteanzeiger		2
	Giftpflanzen		2
	Überschw.anzeiger		4

Pflanzenartenliste

Gruppe / Pflanzenart	MS	M	W	Vs	St	PA	Ph	Sz	VS	V	G	cf	§	Rote Liste			
														HH	ND	SH	D
Tracheobionta (Gefäßpflanzen)																	
Alnus glutinosa (Schwarz-Erle)	7	I		B1	-												
Carex acuta (Schlank-Segge)	7	X		-	-									V			
Epilobium hirsutum (Zottiges Weidenröschen)	7	X		-	-												
Glyceria maxima (Wasser-Schwaden)	7	X		-	-												
Iris pseudacorus (Gelbe Schwertlilie)	7	X		-	-								b				
Juncus effusus (Flutter-Binse)	7	d		-	-												
Lemna minor (Kleine Wasserlinse)	7	d		-	-												
Lythrum salicaria (Blut-Weiderich)	7	z		-	-												
Phalaris arundinacea (Rohr-Glanzgras)	7	X		-	-												

Erhebungsbogen

B

Projekt	Biotopkartierung Hamburg		Interne Nr.	81953	
			DK5 DK5-GK	8224	8226
Handlungsbedarf	Nein		DK5 - Name	Achterschlag	
Bearbeitung	PRO	Kopie	Biotop-Nr. alt	328	109
Räumliche Abbildung	Linie	Nein	Kartierung	14.07.2012	
Anzahl Abschnitte	2		Fläche / Länge [m²/m]	239,614	
			Breite (lineare Abb.) [m]	5,5	

Pflanzenartenliste

Gruppe / Pflanzenart	MS	M	W	Vs	St	PA	Ph	Sz	VS	V	G	cf	§	Rote Liste				
														HH	ND	SH	D	
Phragmites australis (Schilf)	7	X		-	-													
Poa trivialis (Gewöhnliches Rispengras)	7	X		-	-													
Sagittaria sagittifolia (Gewöhnliches Pfeilkraut)	7	w		-	-													
Sium latifolium (Breitblättriger Merk)	7	w		-	-												3	
Typha latifolia (Breitblättriger Rohrkolben)	7	X		-	-													
Anzahl Rote Liste Arten														1		1		
Anzahl Arten														14				

MS: Mengensystem; M: Mengenangabe, W: Bewertung der Art (FFH-Monitoring), Vs: Vegetationsschicht, St: Status, PA: Autor Phänologie; Ph: Phänologie, Sz: Soziabilität, VS: Vitalitätssystem; V: Vitalität, G: Geschlecht, cf: unsichere Bestimmung, §: Schutz nach BNatSchG, HH: Rote Liste Hamburg, Nds: Rote Liste Niedersachsen, SH: Rote Liste Schleswig-Holstein, D: Rote Liste Deutschland