

Erhebungsbogen

B

Projekt	Biotopkartierung Hamburg		Interne Nr.	81951	
			DK5 DK5-GK	8224	8226
Handlungsbedarf	Nein		DK5 - Name	Achterschlag	
Bearbeitung	PRO	Kopie	Nein	Biotop-Nr. alt	327 108
Räumliche Abbildung	Linie			Kartierung	14.07.2012
Anzahl Abschnitte	3			Fläche / Länge [m²/m]	665,2
				Breite (lineare Abb.) [m]	6

Gesetzlicher Schutz **_ kein gesetzl. Schutz kein gesetzlich geschütztes Biotop** **Schutz nur teilweise** **Nein**

Gesamtbewertung	6	Wertvoll
– Alter	7	Biotop hohen Alters, 100 bis 200 Jahre
– Belastungsgrad	4	Flächenhaft deutliche Belastung ohne nachh. Schäden
– Ökolog. Funktion	6	Hohe Bedeutung in einem Biotopkomplex, für den lokalen Biotopverbund oder als Puffer
– Seltenheit	7	Seltener Biotoptyp, mit seltenen oder bedrohten Pflges., gesättigtes Artenspektrum, einige RL-Arten

Bestandsbeschreibung

Breiter Graben in Grünland bzw als Grenze zum Acker (und Siedlung).
 Ufer teilweise intensivgepflegt / -gemäht (vom Intensivgrünland her), dort auch Düngereintrag/Eutrophierung, aber insgesamt mit Potenzial zur Besserentwicklung.
 Seitliche Abschnitte 2 u. 3 mit benachbarter Gartennutzung durch Gehölze verschattet.

Vorkommen an Biotoptypen

1	TF	Typ	HF	F.Anteil
2	BTYP	Biotoptyp		- gesetzl. Grundl.
3	Zusatz	Zusatz zum Biotoptypen		
4	LRT	Lebensraumtyp		
1	1		Ja	50 %
2	FGM	Graben mittlerer Nährstoffgehalte mit Stillgewässercharakter (2000)		
3	*	Bedeutung als Lebensraum gefährdeter Arten (*)		
1	2			50 %
2	FGR	Nährstoffreicher Graben mit Stillgewässercharakter (2000)		

Räumliche Lage

Lagebeschreibung	im SE-Winkel zw Heerweg und Achterschlag			
Nachbarnutzung/en	Grünland Acker (Siedlung, Gemüsebau)			
Rechtswert (X)	582207	Hochwert (Y)	5924633	
Bezirk	Bergedorf	Naturraum	Vier- und Marschlande (673.10)	
Stadtteil (OT-Nr.)	Curslack (604)	Gemarkung	Curslack (606)	
Digitaler Grünplan	<input type="checkbox"/> Hafengesamtgebiet	<input type="checkbox"/> Ramsargebiet	<input type="checkbox"/> EG-Vogelschutzgeb.	<input type="checkbox"/>
Ausgleichsflächen	<input type="checkbox"/> Biosphärenreservat	<input type="checkbox"/> Nationalpark	<input type="checkbox"/>	
NSG / ND / LSG				
FFH-GEBIET				
Wasserschutzgebiet	Curslack/Altengamme [2 / Anteil: 1%], Curslack/Altengamme [3 / Anteil: 99%]			

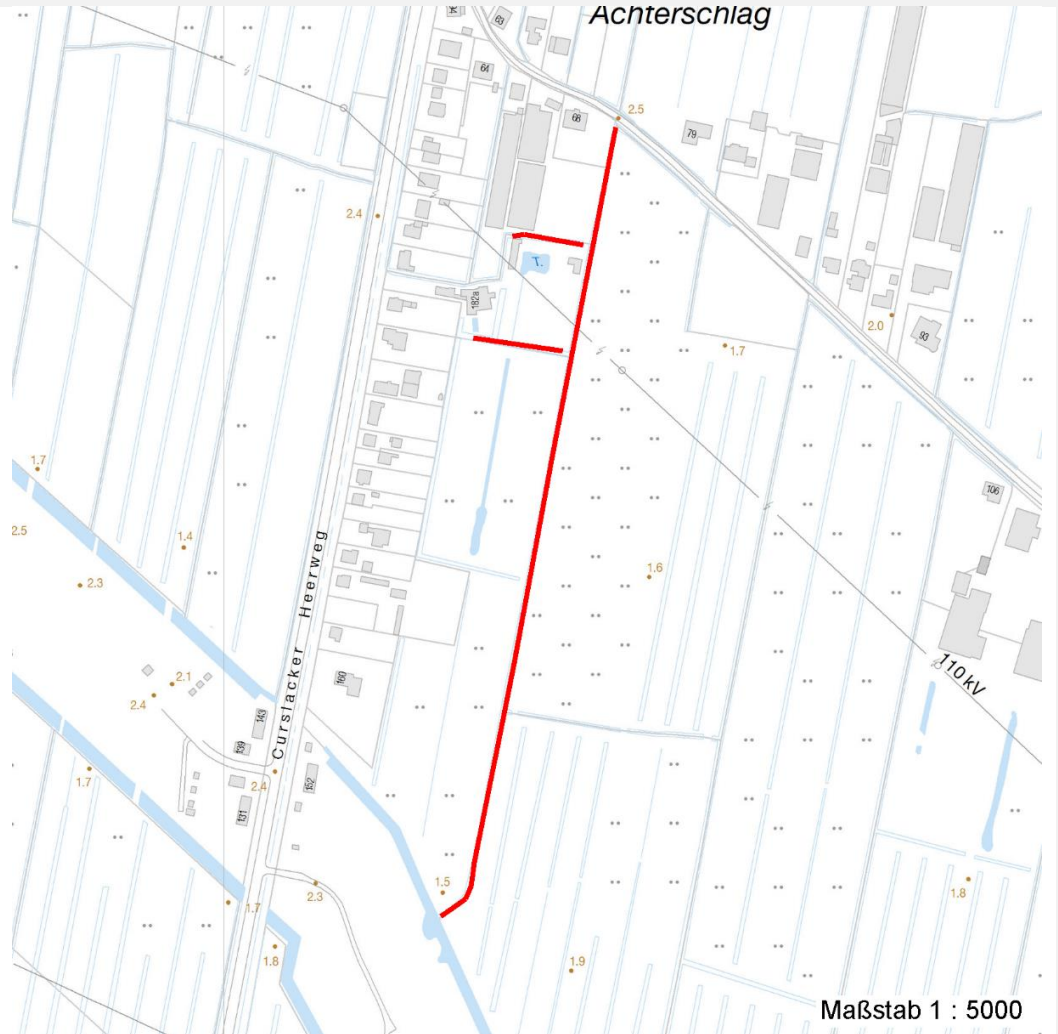
Erhebungsbogen

B

Projekt	Biotopkartierung Hamburg	Interne Nr.	81951
		DK5 DK5-GK	8224 8226
Handlungsbedarf	Nein	DK5 - Name	Achterschlag
Bearbeitung	PRO	Biotop-Nr. alt	327 108
Räumliche Abbildung	Linie	Kartierung	14.07.2012
Anzahl Abschnitte	3	Fläche / Länge [m²/m]	665,2
		Breite (lineare Abb.) [m]	6

Räumliche Lage

Karte



Weitere Erhebungsbögen

Interne Nr.	Interne Nr. Zuordnung	DK5	Biotop-Nr.	Kartierung	Zuordnung	DK5 (GK)	Biotop-Nr. (alt)
81951	69244	8224	305	01.10.2004	<	8226	45
81951	69247	8224	335	30.09.2004	<	8226	10183

Zuordnung: N = nachfolgende Kartierung, K = weitere Kartierungen (zeitlich vorher oder nachher)

Foto

Interne Nr.	Index	Dateiname	Aufnahmerichtung
33378	0	8224_327_140712_1.JPG	
33379	0	8224_327_140712_2.JPG	

Weitere Angaben

Merkmal	Wert
---------	------

Auswertung

22.04.2020

Erhebungsbogen

B

Projekt	Biotopkartierung Hamburg	Interne Nr.	81951
		DK5 DK5-GK	8224 8226
Handlungsbedarf	Nein	DK5 - Name	Achterschlag
Bearbeitung	PRO	Biotop-Nr. alt	327 108
Räumliche Abbildung	Linie	Kartierung	14.07.2012
Anzahl Abschnitte	3	Fläche / Länge [m²/m]	665,2
		Breite (lineare Abb.) [m]	6

Weitere Angaben

Merkmal	Wert
Gefährdung / Einflüsse	Mahd der Uferflur Eutrophierung Elektrosmog
Wertgesichtspunkte	Bedeutung für das Landschaftsbild Vorkommen seltener Pflanzen Teil eines größeren Biotopkomplexes Landschaftstypischer Biotop Bestandteil der historischen Kulturlandschaft Entwicklungspotenzial
zoologisch bedeutsame Strukturen Bedeutung für Tiergruppe	Kleingewässer, wasserführende Gräben Fische Amphibien Mollusken Nachtfalter
Maßnahmen	Wassergebundene Insekten Räumung nur manuell und abschnittsweise keine oder nur extensive Düngung - 4.9 Ufer von Nutzung freihalten
Größe	
Breite	6.00 m

Foto

Fotodatei 8224_327_140712_1.JPG

Bildbeschreibung
Aufnahmerichtung



Fotodatei 8224_327_140712_2.JPG

Bildbeschreibung
Aufnahmerichtung



Erhebungsbogen

B

Projekt	Biotopkartierung Hamburg	Interne Nr.	81951
		DK5 DK5-GK	8224 8226
Handlungsbedarf	Nein	DK5 - Name	Achterschlag
Bearbeitung	PRO	Biotop-Nr. alt	327 108
Räumliche Abbildung	Linie	Kartierung	14.07.2012
Anzahl Abschnitte	3	Fläche / Länge [m²/m]	665,2
		Breite (lineare Abb.) [m]	6

Teilflächenbeschreibung

Teilflächentyp		Teilflächen-Nr.	1
Biotoptyp	Graben mittlerer Nährstoffgehalte mit Stillgewässercharakter (2000)	Biotoptyp	FGM
- Zusatz	Bedeutung als Lebensraum gefährdeter Arten (*)	- gesetzl. Grundl.	
FFH-LRT		FFH-LRT	
Beschreibung		Entw.potential LRT	
		Hauptfläche	Ja
		Flächenanteil	50 %
		FFH-Unters.Fläche	Nein
		Saatgutfläche	Nein

Weitere Angaben

Merkmale	Wert
Boden	
Reaktion	7 - neutral
Stickstoffgehalt	6 - mäßig stickstoffarm bis stickstoffreich
Gewässer	
Böschungshöhe	0.30 m
Gewässertiefe	0.60 m
Trübung	w - schwache Trübung
Färbung	m - huminstoffbraun, moorig
	t - grau: Trübstoffe, Ton
Verockerung	k - keine
Veg. - Zeigerwerte	
Anz. Wechselfeuchtezeiger	5
Anz. Überschwemmungsz.	6
Größe	
Breite	3.80 m

Zeigerwerte der Pflanzenartenliste (Auswertung)

Standort	Belichtung	halbsonnig	6,9
Boden	Feuchte	flaches Gewässer	10,8
	Stickstoff (N)	mäßig stickstoffarm bis stickstoffreich	6,1
	Reaktion	neutral	6,7
Vegetation	Mahdverträglichkeit	mäßig schnittverträglich (erster Schnitt nicht vor 1. Juli)	4,5
Zeigerwerte	Futterwert	geringwertiges Futter	2,8
	Wechselfeuchteanzeiger		5
	Giftpflanzen		3
	Überschw.anzeiger		6

Pflanzenartenliste

Gruppe / Pflanzenart														Rote Liste			
	MS	M	W	Vs	St	PA	Ph	Sz	VS	V	G	cf	§	HH	ND	SH	D
Tracheobionta (Gefäßpflanzen)																	

Erhebungsbogen

B

Projekt	Biotopkartierung Hamburg	Interne Nr.	81951
		DK5 DK5-GK	8224 8226
Handlungsbedarf	Nein	DK5 - Name	Achterschlag
Bearbeitung	PRO	Biotop-Nr. alt	327 108
Räumliche Abbildung	Linie	Kartierung	14.07.2012
Anzahl Abschnitte	3	Fläche / Länge [m²/m]	665,2
		Breite (lineare Abb.) [m]	6

Pflanzenartenliste

Gruppe / Pflanzenart	MS	M	W	Vs	St	PA	Ph	Sz	VS	V	G	cf	§	Rote Liste					
														HH	ND	SH	D		
Alnus glutinosa (Schwarz-Erle)	7	X		-	-				1	3									
Alopecurus pratensis (Wiesen-Fuchsschwanz)	7	X		-	-														
Calystegia sepium (Zaun-Winde)	7	X		-	-														
Carex acuta (Schlank-Segge)	7	X		-	-												V		
Carex pseudocyperus (Scheinzyper-Segge)	7	X		-	-														
Ceratophyllum demersum (Rauhes Hornblatt)	7	z		-	-												V		
Elodea nuttallii (Nuttalls Wasserpest)	7	z		-	-														
Elymus repens (Gewöhnliche Quecke)	7	X		-	-														
Equisetum fluviatile (Teich-Schachtelhalm)	7	X		-	-														
Galium palustre (Sumpf-Labkraut)	7	X		-	-														
Glyceria maxima (Wasser-Schwaden)	7	X		-	-														
Holcus lanatus (Wolliges Honiggras)	7	X		-	-														
Hydrocharis morsus-ranae (Froschbiß)	7	z		-	-											V	V		
Iris pseudacorus (Gelbe Schwertlilie)	7	X		-	-										b				
Lemna minor (Kleine Wasserlinse)	7	h		-	-														
Lemna trisulca (Dreifurchige Wasserlinse)	7	h		-	-												V		
Lycopus europaeus (Gewöhnlicher Wolfstrapp)	7	X		-	-														
Phalaris arundinacea (Rohr-Glanzgras)	7	X		-	-														
Phleum pratense (Wiesen-Lieschgras)	7	X		-	-														
Rumex hydrolapathum (Fluss-Ampfer)	7	X		-	-														
Solanum dulcamara (Bittersüßer Nachtschatten)	7	X		-	-														
Spirodela polyrhiza (Vielwurzlige Teichlinse)	7	h		-	-														
Stachys palustris (Sumpf-Ziest)	7	X		-	-														
Stratiotes aloides (Krebsschere)	7	w		-	-										b	3	3	3	3
Urtica dioica (Große Brennessel)	7	X		-	-														
Anzahl Rote Liste Arten														4	1	3	2		
Anzahl Arten														25					

MS: Mengensystem; M: Mengenangabe, W: Bewertung der Art (FFH-Monitoring), Vs: Vegetationsschicht, St: Status, PA: Autor Phänologie; Ph: Phänologie, Sz: Soziabilität, VS: Vitalitätssystem; V: Vitalität, G: Geschlecht, cf: unsichere Bestimmung, §: Schutz nach BNatSchG, HH: Rote Liste Hamburg, Nds: Rote Liste Niedersachsen, SH: Rote Liste Schleswig-Holstein, D: Rote Liste Deutschland

Teilflächenbeschreibung

Teilflächentyp		Teilflächen-Nr.	2
Biotoptyp	Nährstoffreicher Graben mit Stillgewässercharakter (2000)	Biotoptyp	FGR
- Zusatz		- gesetzl. Grundl.	
FFH-LRT		FFH-LRT	
Beschreibung		Entw.potential LRT	
		Hauptfläche	
		Flächenanteil	50 %
		FFH-Unters.Fläche	Nein
		Saatgutfläche	Nein

Projekt	Biotopkartierung Hamburg			Interne Nr.	81951	
				DK5 DK5-GK	8224	8226
				DK5 - Name	Achterschlag	
Handlungsbedarf	Nein			Biotop-Nr. alt	327	108
Bearbeitung	PRO	Kopie	Nein	Kartierung	14.07.2012	
Räumliche Abbildung	Linie			Fläche / Länge [m²/m]	665,2	
Anzahl Abschnitte	3			Breite (lineare Abb.) [m]	6	