

Erhebungsbogen

B

Projekt	Biotopkartierung Hamburg		Interne Nr.	81947	
			DK5 DK5-GK	8224	8226
Handlungsbedarf	Nein		DK5 - Name	Achterschlag	
Bearbeitung	PRO	Kopie	Biotop-Nr. alt	325	106
Räumliche Abbildung	Linie	Nein	Kartierung	14.07.2012	
Anzahl Abschnitte	2		Fläche / Länge [m²/m]	194,586	
			Breite (lineare Abb.) [m]	5,7	

Gesetzlicher Schutz § 30 (2) 1.2 Natürliche oder naturnahe stehende Gewässer **Schutz nur teilweise** Ja

Gesamtbewertung	6	Wertvoll
– Alter	7	Biotop hohen Alters, 100 bis 200 Jahre
– Belastungsgrad	6	Flächenhaft geringe oder örtlich stärkere oder Vorbelastung mit deutlichem Einfluß
– Ökolog. Funktion	6	Hohe Bedeutung in einem Biotopkomplex, für den lokalen Biotopverbund oder als Puffer
– Seltenheit	7	Seltener Biotoptyp, mit seltenen oder bedrohten Pflges., gesättigtes Artenspektrum, einige RL-Arten

Bestandsbeschreibung

Zwei breitere Gräben in brachem Grünland, mit Teichlinsendecke, darin Krebscheren und Froschbiß - und Dreifurchiger Wasserlinse als submerser Vegetation. Weitere gefährdete Arten wie Schwanenblume und Zungen-Hahnenfuß kommen vor. Zum Kartierzeitpunkt ist der Wasserstand offenbar höher als durchschnittlich. Der nordsüdliche Abschnitt weist weniger Krebscheren auf, ist im Süden aber deutlich aufgeweitet. Auf etwa 15% der Grabenlänge weist die Krebschere (unregelmäßig verteilt) höhere Dichte auf, so daß hier gesetzlicher Schutz besteht.

Vorkommen an Biotoptypen

1	TF	Typ	HF	F.Anteil
2	BTYP	Biotoptyp		- gesetzl. Grundl.
3	Zusatz	Zusatz zum Biotoptypen		
4	LRT	Lebensraumtyp		
1	1		Ja	100 %
2	FGM	Graben mittlerer Nährstoffgehalte mit Stillgewässercharakter (2000)		
3	gk	Krebscheren-Typ (gk)		

Räumliche Lage

Lagebeschreibung	im SE-Winkel zw Heerweg und Achterschlag			
Nachbarnutzung/en	Grünland			
Rechtswert (X)	582181	Hochwert (Y)	5924678	
Bezirk	Bergedorf	Naturraum	Vier- und Marschlande (673.10)	
Stadtteil (OT-Nr.)	Curslack (604)	Gemarkung	Curslack (606)	
Digitaler Grünplan	<input type="checkbox"/> Hafengesamtgebiet	<input type="checkbox"/> Ramsargebiet	<input type="checkbox"/> EG-Vogelschutzgeb.	<input type="checkbox"/>
Ausgleichsflächen	<input type="checkbox"/> Biosphärenreservat	<input type="checkbox"/> Nationalpark	<input type="checkbox"/>	
NSG / ND / LSG				
FFH-GEBIET				
Wasserschutzgebiet	Curslack/Altengamme [3 / Anteil: 100%]			

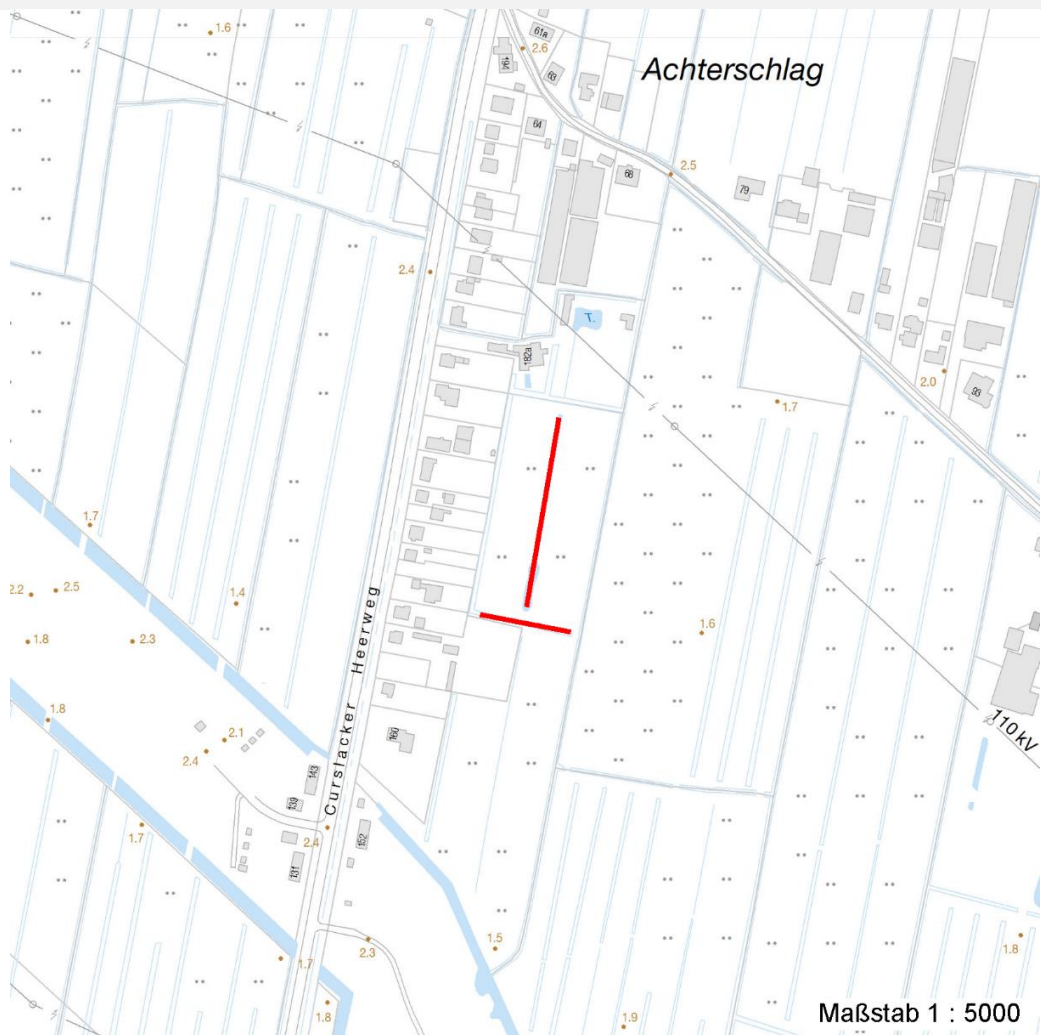
Erhebungsbogen

B

Projekt	Biotopkartierung Hamburg	Interne Nr.	81947
		DK5 DK5-GK	8224 8226
Handlungsbedarf	Nein	DK5 - Name	Achterschlag
Bearbeitung	PRO	Biotop-Nr. alt	325 106
Räumliche Abbildung	Linie	Kartierung	14.07.2012
Anzahl Abschnitte	2	Fläche / Länge [m²/m]	194,586
		Breite (lineare Abb.) [m]	5,7

Räumliche Lage

Karte



Weitere Erhebungsbögen

Interne Nr.	Interne Nr. Zuordnung	DK5	Biotop-Nr.	Kartierung	Zuordnung	DK5 (GK)	Biotop-Nr. (alt)
81947	69244	8224	305	01.10.2004	<	8226	45

Zuordnung: N = nachfolgende Kartierung, K = weitere Kartierungen (zeitlich vorher oder nachher)

Foto

Interne Nr.	Index	Dateiname	Aufnahmerichtung
33374	0	8224_325_140712_1.JPG	
33375	0	8224_325_140712_2.JPG	

Weitere Angaben

Merkmal	Wert
Auswertung	
Gefährdung / Einflüsse	Eutrophierung

Erhebungsbogen

B

Projekt	Biotopkartierung Hamburg	Interne Nr.	81947
		DK5 DK5-GK	8224 8226
Handlungsbedarf	Nein	DK5 - Name	Achterschlag
Bearbeitung	PRO	Biotop-Nr. alt	325 106
Räumliche Abbildung	Linie	Kartierung	14.07.2012
Anzahl Abschnitte	2	Fläche / Länge [m²/m]	194,586
		Breite (lineare Abb.) [m]	5,7

Weitere Angaben

Merkmal	Wert
Wertgesichtspunkte	Alter, gut entwickelter Biotop Teil eines größeren Biotopkomplexes Vorkommen seltener Pflanzen Wasserstand ausreichend hoch Bestandteil der historischen Kulturlandschaft Gut entwickelte, biototypische Vegetation Bedeutung für das Landschaftsbild Artenreich
zoologisch bedeutsame Strukturen Bedeutung für Tiergruppe	Kleingewässer, wasserführende Gräben Amphibien Wassergebundene Insekten Mollusken Libellen
Maßnahmen	Räumung nur manuell und abschnittsweise Wasserstand anheben, Flächen vernässen - 4.13 keine oder nur extensive Düngung - 4.9
Größe	
Breite	5.70 m

Foto

Fotodatei 8224_325_140712_1.JPG
Bildbeschreibung
Aufnahmerichtung



Fotodatei 8224_325_140712_2.JPG
Bildbeschreibung
Aufnahmerichtung



Erhebungsbogen

B

Projekt	Biotopkartierung Hamburg	Interne Nr.	81947
		DK5 DK5-GK	8224 8226
Handlungsbedarf	Nein	DK5 - Name	Achterschlag
Bearbeitung	PRO	Biotop-Nr. alt	325 106
Räumliche Abbildung	Linie	Kartierung	14.07.2012
Anzahl Abschnitte	2	Fläche / Länge [m²/m]	194,586
		Breite (lineare Abb.) [m]	5,7

Teilflächenbeschreibung

Teilflächentyp		Teilflächen-Nr.	1
Biotoptyp	Graben mittlerer Nährstoffgehalte mit Stillgewässercharakter (2000)	Biotoptyp	FGM
- Zusatz	Krebsscheren-Typ (gk)	- gesetzl. Grundl.	
FFH-LRT Beschreibung		FFH-LRT Entw.potential LRT	
		Hauptfläche	Ja
		Flächenanteil	100 %
		FFH-Unters.Fläche	Nein
		Saatgutfläche	Nein

Weitere Angaben

Merkmal	Wert
Boden	
Reaktion	6 - schwach sauer
Stickstoffgehalt	6 - mäßig stickstoffarm bis stickstoffreich
Gewässer	
Breite	3.50 m
Wasserführung	w - wechselnde Wasserstände
Trübung	w - schwache Trübung
Verockerung	k - keine
Fadenalgen	k - keine
Veg. - Zeigerwerte	
Anz. Wechselfeuchtezeiger	4
Anz. Überschwemmungsz.	7

Zeigerwerte der Pflanzenartenliste (Auswertung)

Standort	Belichtung	halbsonnig	7
Boden	Feuchte	flaches Gewässer	10,8
	Stickstoff (N)	mäßig stickstoffarm bis stickstoffreich	5,6
	Reaktion	schwach sauer	6,4
Vegetation	Mahdverträglichkeit	schnittempfindlich bis mäßig schnittverträglich	3,7
Zeigerwerte	Futterwert	sehr geringwertiges Futter	1,5
	Wechselfeuchteanzeiger		4
	Giftpflanzen		5
	Überschw.anzeiger		7

Pflanzenartenliste

Gruppe / Pflanzenart	MS	M	W	Vs	St	PA	Ph	Sz	VS	V	G	cf	§	Rote Liste			
														HH	ND	SH	D
Tracheobionta (Gefäßpflanzen)																	
Agrostis stolonifera (Ausläufer-Straußgras)	7	X		-	-												
Alnus glutinosa (Schwarz-Erle)	7	X		-	-												
Alopecurus pratensis (Wiesen-Fuchsschwanz)	7	X		-	-												

Erhebungsbogen

B

Projekt	Biotopkartierung Hamburg		Interne Nr.	81947	
			DK5 DK5-GK	8224	8226
Handlungsbedarf	Nein		DK5 - Name	Achterschlag	
Bearbeitung	PRO	Kopie	Nein	Biotop-Nr. alt	325 106
Räumliche Abbildung	Linie			Kartierung	14.07.2012
Anzahl Abschnitte	2			Fläche / Länge [m²/m]	194,586
				Breite (lineare Abb.) [m]	5,7

Pflanzenartenliste

Gruppe / Pflanzenart	MS	M	W	Vs	St	PA	Ph	Sz	VS	V	G	cf	Rote Liste						
													§	HH	ND	SH	D		
Berula erecta (Aufrechte Berle)	7	X		-	-														
Butomus umbellatus (Schwanenblume)	7	z		-	-											3			
Calystegia sepium (Zaun-Winde)	7	X		-	-														
Carex acuta (Schlank-Segge)	7	X		-	-												V		
Carex paniculata (Rispen-Segge)	7	z		-	-														
Carex pseudocyperus (Scheinzyper-Segge)	7	X		-	-														
Equisetum fluviatile (Teich-Schachtelhalm)	7	X		-	-														
Equisetum palustre (Sumpf-Schachtelhalm)	7	X		-	-														
Glyceria fluitans (Flutender Schwaden)	7	X		-	-														
Glyceria maxima (Wasser-Schwaden)	7	X		-	-														
Hydrocharis morsus-ranae (Froschbiß)	7	z		-	-										V		V	V	
Iris pseudacorus (Gelbe Schwertlilie)	7	X		-	-										b				
Juncus articulatus (Glieder-Binse)	7	X		-	-														
Juncus effusus (Flutter-Binse)	7	z		-	-														
Lemna minor (Kleine Wasserlinse)	7	z		-	-														
Lemna trisulca (Dreifurchige Wasserlinse)	7	d		-	-											V			
Lycopus europaeus (Gewöhnlicher Wolfstrapp)	7	X		-	-														
Lysimachia vulgaris (Gewöhnlicher Gilbweiderich)	7	X		-	-														
Lythrum salicaria (Blut-Weiderich)	7	X		-	-														
Ranunculus lingua (Zungen-Hahnenfuß)	7	w		-	-										b	2	3	2	3
Ranunculus sceleratus (Gift-Hahnenfuß)	7	w		-	-														
Rumex hydrolapathum (Fluss-Ampfer)	7	X		-	-														
Spirodela polyrhiza (Vielwurzlige Teichlinse)	7	d		-	-														
Stratiotes aloides (Krebsschere)	7	z		-	-										b	3	3	3	3
Typha latifolia (Breitblättriger Rohrkolben)	7	X		-	-														
Urtica dioica (Große Brennessel)	7	X		-	-														
Anzahl Rote Liste Arten													4	3	4	3			
Anzahl Arten													29						

MS: Mengensystem; M: Mengenangabe, W: Bewertung der Art (FFH-Monitoring), Vs: Vegetationsschicht, St: Status, PA: Autor Phänologie; Ph: Phänologie, Sz: Soziabilität, VS: Vitalitätssystem; V: Vitalität, G: Geschlecht, cf: unsichere Bestimmung, §: Schutz nach BNatSchG, HH: Rote Liste Hamburg, Nds: Rote Liste Niedersachsen, SH: Rote Liste Schleswig-Holstein, D: Rote Liste Deutschland