

Erhebungsbogen

B

Projekt	Biotopkartierung Hamburg		Interne Nr.	81916	
			DK5 DK5-GK	8224	8226
Handlungsbedarf	Nein		DK5 - Name	Achterschlag	
Bearbeitung	PRO	Kopie	Biotop-Nr. alt	321	89
Räumliche Abbildung	Linie	Nein	Kartierung	02.07.2012	
Anzahl Abschnitte	8		Fläche / Länge [m²/m]	2653,636	
			Breite (lineare Abb.) [m]	4	

Gesetzlicher Schutz	_ kein gesetzl. Schutz kein gesetzlich geschütztes Biotop	Schutz nur teilweise	Nein
----------------------------	--	-----------------------------	-------------

Gesamtbewertung	6	Wertvoll
- Alter	8	Biotop hohen Alters, 200 bis 500 Jahre
- Belastungsgrad	4	Flächenhaft deutliche Belastung ohne nachh. Schäden
- Ökolog. Funktion	6	Hohe Bedeutung in einem Biotopkomplex, für den lokalen Biotopverbund oder als Puffer
- Seltenheit	8	Sehr seltener Biotoptyp, hohe Anteile seltener oder bedrohter Pflges., gesättigtes Artenspektrum, RL-Arten

Bestandsbeschreibung

Gräben in Intensivgrünland, deutlich artenreicher als der umgebende Biotop, und auch reich an gefährdeten Arten. Im Osten teilweise sind schlammig-verlandend, einer hat - biodiversitätssteigernd - Baumstubben und stehendes Totholz (Abschn. 8). Der Wasserkörper ist in einigen Fällen von Wasser- und/oder Teichlinsen bedeckt, teilweise auch durchsetzt mit Froschbiß, so Abschn.1. Gelegentlich findet sich auch eine ölige Kahmhaut. Teilweise mit Unterwasservegetation: Dreifurchige Wasserlinse, Kanadische Wasserpest. Einige Ufer sind offenbar aufgrund früherer Beweidung bultig-inselig zertreten. Nicht eingebbar ist der einmal gefundene Seggenmischling *Carex x involuta* (Cx. rostrata x vesicaria in Abschn. 8) - . Wasserschiefling (RL 1) und Breitblättriger Merk kommen in Einzelexemplaren in den stärker verlandeten Abschnitten 5 u. 7 vor (mit viel Flatterbinse). 6 hat Dominanz des Ästigen Igelkolbens. Motten und Libellen sind zahlreich.

Vorkommen an Biotoptypen

1	TF	Typ	HF	F.Anteil
2	BTYP	Biotoptyp	- gesetzl. Grundl.	
3	Zusatz	Zusatz zum Biotoptypen		
4	LRT	Lebensraumtyp		
1	1		Ja	65 %
2	FGM	Graben mittlerer Nährstoffgehalte mit Stillgewässercharakter (2000)		
3	*	Bedeutung als Lebensraum gefährdeter Arten (*)		
1	2			0 %
2	FGV	Stark verlandeter, austrocknender Graben (2000)		
1	3			35 %
2	FGR	Nährstoffreicher Graben mit Stillgewässercharakter (2000)		

Räumliche Lage

Lagebeschreibung	Curslack im Achterschlag			
Nachbarnutzung/en	Grünland			
Rechtswert (X)	583310	Hochwert (Y)	5924733	
Bezirk	Bergedorf	Naturraum	Vier- und Marschlande (673.10)	
Stadtteil (OT-Nr.)	Curslack (604)	Gemarkung	Curslack (606)	
Digitaler Grünplan	<input type="checkbox"/> Hafengesamtgebiet	<input type="checkbox"/> Ramsargebiet	<input type="checkbox"/> EG-Vogelschutzgeb.	<input type="checkbox"/>
Ausgleichsflächen NSG / ND / LSG	<input type="checkbox"/> Biosphärenreservat	<input type="checkbox"/> Nationalpark	<input type="checkbox"/>	
FFH-GEBIET				
Wasserschutzgebiet	Curslack/Altengamme [3 / Anteil: 100%]			

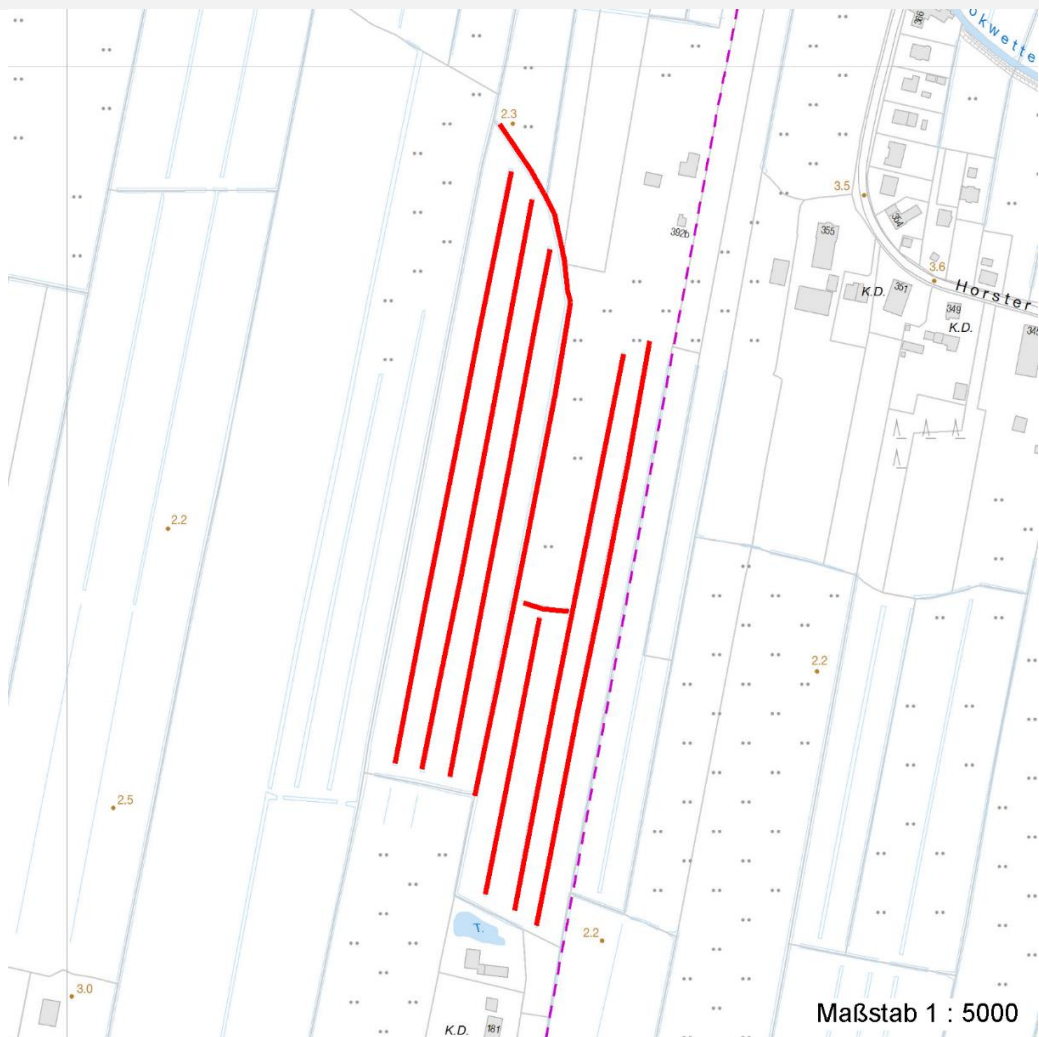
Erhebungsbogen

B

Projekt	Biotopkartierung Hamburg	Interne Nr.	81916
		DK5 DK5-GK	8224 8226
Handlungsbedarf	Nein	DK5 - Name	Achterschlag
Bearbeitung	PRO	Biotop-Nr. alt	321 89
Räumliche Abbildung	Linie	Kartierung	02.07.2012
Anzahl Abschnitte	8	Fläche / Länge [m²/m]	2653,636
		Breite (lineare Abb.) [m]	4

Räumliche Lage

Karte



Weitere Erhebungsbögen

Interne Nr.	Interne Nr. Zuordnung	DK5	Biotop-Nr.	Kartierung	Zuordnung	DK5 (GK)	Biotop-Nr. (alt)
81916	69244	8224	305	01.10.2004	<	8226	45
81916	69245	8224	306	01.10.2004	<	8226	46
81916	69252	8224	307	01.10.2004	<	8226	47

Zuordnung: N = nachfolgende Kartierung, K = weitere Kartierungen (zeitlich vorher oder nachher)

Foto

Interne Nr.	Index	Dateiname	Aufnahmerichtung
33172	0	8224_321_020712_1.JPG	
33173	0	8224_321_020712_2.JPG	
33174	0	8224_321_020712_3.JPG	

Projekt	Biotopkartierung Hamburg	Interne Nr.	81916
		DK5 DK5-GK	8224 8226
Handlungsbedarf	Nein	DK5 - Name	Achterschlag
Bearbeitung	PRO	Biotop-Nr. alt	321 89
Räumliche Abbildung	Linie	Kartierung	02.07.2012
Anzahl Abschnitte	8	Fläche / Länge [m²/m]	2653,636
		Breite (lineare Abb.) [m]	4

Weitere Angaben

Merkmal	Wert
Auswertung	
Gefährdung / Einflüsse	Intensive Nutzung oder Pflege Entwässerung
Wertgesichtspunkte	Artenreich Naturnahes Element in beeinträchtigter Umgebung Vorkommen seltener Pflanzen Bestandteil der historischen Kulturlandschaft Teil eines größeren Biotopkomplexes Strukturvielfalt Alter, gut entwickelter Biotop Bedeutung für das Landschaftsbild
zoologisch bedeutsame Strukturen	Totholz Kleingewässer, wasserführende Gräben
Bedeutung für Tiergruppe	Amphibien, Laichgewässer Nachtfalter Mollusken Libellen
Maßnahmen	Erhaltung der Gräben - 4.22 Räumung: nur manuell und abschnittsweise Umgebende Grünlandnutzung extensivieren; aufwertend das Artenpotenzial der Gräben auf das Grünland wirken lassen.
Größe	
Breite	4.00 m

Foto

Fotodatei 8224_321_020712_1.JPG
Bildbeschreibung Abschn 8
Aufnahmerichtung



Fotodatei 8224_321_020712_2.JPG
Bildbeschreibung Abschn 2+3 mit Schwanenblume
Aufnahmerichtung



Erhebungsbogen

B

Projekt	Biotopkartierung Hamburg	Interne Nr.	81916
		DK5 DK5-GK	8224 8226
Handlungsbedarf	Nein	DK5 - Name	Achterschlag
Bearbeitung	PRO Kopie Nein	Biotop-Nr. alt	321 89
Räumliche Abbildung	Linie	Kartierung	02.07.2012
Anzahl Abschnitte	8	Fläche / Länge [m²/m]	2653,636
		Breite (lineare Abb.) [m]	4

Foto

Fotodatei 8224_321_020712_3.JPG
Bildbeschreibung Der vom Aussterben bedrohte Wasserschiefling (wenig fotogenes Exemplar)

Fotodatei
Bildbeschreibung

Aufnahmerichtung

Aufnahmerichtung



Teilflächenbeschreibung

Teilflächentyp		Teilflächen-Nr.	1
Biotoptyp	Graben mittlerer Nährstoffgehalte mit Stillgewässercharakter (2000)	Biotoptyp	FGM
- Zusatz	Bedeutung als Lebensraum gefährdeter Arten (*)	- gesetzl. Grundl.	
FFH-LRT Beschreibung		FFH-LRT	
		Entw.potential LRT	
		Hauptfläche	Ja
		Flächenanteil	65 %
		FFH-Unters.Fläche	Nein
		Saatgutfläche	Nein

Weitere Angaben

Merkmal	Wert
Boden	
Humosität	H - Torf
Reaktion	6 - schwach sauer
Stickstoffgehalt	6 - mäßig stickstoffarm bis stickstoffreich
Gewässer	
Breite	1.75 m
Uferstrukturen	eher flach, teilw. bultig
Verockerung	k - keine
Fadenalgen	k - keine
Veg. - Zeigerwerte	
Anz. Wechselfeuchtezeiger	13
Anz. Überschwemmungsz.	13
Veg. - Soziologie	
BfN Schlüssel	27.0.01.03 - Magnocaricion (Großseggen-Sümpfe) 30.0.01 - Molinietalia caeruleae (Feuchtwiesen)

Projekt	Biotopkartierung Hamburg		Interne Nr.	81916
			DK5 DK5-GK	8224 8226
Handlungsbedarf	Nein		DK5 - Name	Achterschlag
Bearbeitung	PRO	Kopie	Nein	Biotop-Nr. alt
Räumliche Abbildung	Linie			321 89
Anzahl Abschnitte	8			Kartierung
				02.07.2012
				Fläche / Länge [m²/m]
				2653,636
				Breite (lineare Abb.) [m]
				4

Zeigerwerte der Pflanzenartenliste (Auswertung)

Standort	Belichtung	halbsonnig	7,2
Boden	Feuchte	sehr naß	9,2
	Stickstoff (N)	mäßig stickstoffarm bis stickstoffreich	5,7
	Reaktion	schwach sauer	5,7
Vegetation	Mahdverträglichkeit	schnittempfindlich bis mäßig schnittverträglich	4
Zeigerwerte	Futterwert	fast wertloses Futter	1,4
	Wechselfeuchteanzeiger		13
	Giftpflanzen		9
	Überschw.anzeiger		13

Pflanzenartenliste

Gruppe / Pflanzenart	MS	M	W	Vs	St	PA	Ph	Sz	VS	V	G	cf	Rote Liste					
													§	HH	ND	SH	D	
Tracheobionta (Gefäßpflanzen)																		
Agrostis canina (Hunds-Straußgras)	7	I		-	-									3		3		
Agrostis capillaris (Rotes Straußgras)	7	X		-	-													
Agrostis stolonifera (Ausläufer-Straußgras)	7	X		-	-													
Alisma plantago-aquatica (Gewöhnlicher Froschlöffel)	7	X		-	-													
Alnus glutinosa (Schwarz-Erle)	7	I		B1	-				1	4								
Berula erecta (Aufrechte Berle)	7	X		-	-													
Butomus umbellatus (Schwanenblume)	7	I		-	-										3			
Carex acuta (Schlank-Segge)	7	X		-	-													V
Carex acutiformis (Sumpf-Segge)	7	X		-	-													
Carex canescens (Graue Segge)	7	X		-	-									3				V
Carex disticha (Zweizeilige Segge)	7	X		-	-									V				V
Carex paniculata (Rispen-Segge)	7	X		-	-													
Carex pseudocyperus (Scheinzyper-Segge)	7	z		-	-													
Carex rostrata (Schnabel-Segge)	7	w		-	-									3				V
Carex spec. (Segge)	7	X		-	-													
Cicuta virosa (Wasserschierling)	7	w		-	-									1	3			V
Comarum palustre (Sumpf-Blutauge)	7	w		-	-									V		3		
Elodea canadensis (Kanadische Wasserpest)	7	X		-	-													
Elymus repens (Gewöhnliche Quecke)	7	X		-	-													
Epilobium angustifolium (Schmalblättriges Weidenröschen)	7	w		-	-													
Epilobium lamyi (Lamys Weidenröschen)	7	X		-	-													
Epilobium palustre (Sumpf-Weidenröschen)	7	w		-	-									V				V
Epilobium tetragonum (Vierkantiges Weidenröschen)	7	X		-	-									G				
Equisetum arvense (Acker-Schachtelhalm)	7	X		-	-													
Equisetum fluviatile (Teich-Schachtelhalm)	7	X		-	-													
Equisetum palustre (Sumpf-Schachtelhalm)	7	X		-	-													
Galium palustre (Sumpf-Labkraut)	7	X		-	-													
Glechoma hederacea (Gundermann)	7	w		-	-													
Glyceria fluitans (Flutender Schwaden)	7	X		-	-													
Glyceria maxima (Wasser-Schwaden)	7	X		-	-													
Holcus lanatus (Wolliges Honiggras)	7	X		-	-													

Erhebungsbogen

B

Projekt	Biotopkartierung Hamburg	Interne Nr.	81916
		DK5 DK5-GK	8224 8226
Handlungsbedarf	Nein	DK5 - Name	Achterschlag
Bearbeitung	PRO	Biotop-Nr. alt	321 89
Räumliche Abbildung	Linie	Kartierung	02.07.2012
Anzahl Abschnitte	8	Fläche / Länge [m²/m]	2653,636
		Breite (lineare Abb.) [m]	4

Pflanzenartenliste

Gruppe / Pflanzenart	MS	M	W	Vs	St	PA	Ph	Sz	VS	V	G	cf	Rote Liste					
													§	HH	ND	SH	D	
Hydrocharis morsus-ranae (Froschbiß)	7	z		-	-										V		V	V
Iris pseudacorus (Gelbe Schwertlilie)	7	X		-	-									b				
Juncus effusus (Flutter-Binse)	7	h		-	-													
Lemna minor (Kleine Wasserlinse)	7	z		-	-													
Lemna trisulca (Dreifurchige Wasserlinse)	7	X		-	-										V			
Lycopus europaeus (Gewöhnlicher Wolfstrapp)	7	X		-	-													
Lysimachia vulgaris (Gewöhnlicher Gilbweiderich)	7	X		-	-													
Lythrum salicaria (Blut-Weiderich)	7	X		-	-													
Myosotis scorpioides agg. (Artengruppe Sumpf-vergissmeinnicht)	7	X		-	-												V	
Persicaria hydropiper (Wasserpfeffer)	7	X		-	-													
Phalaris arundinacea (Rohr-Glanzgras)	7	X		-	-													
Phragmites australis (Schilf)	7	z		-	-													
Poa trivialis (Gewöhnliches Rispengras)	7	X		-	-													
Quercus robur (Stiel-Eiche)	7	w		-	-													
Ranunculus flammula (Brennender Hahnenfuß)	7	X		-	-												V	
Ranunculus repens (Kriechender Hahnenfuß)	7	X		-	-													
Ranunculus sceleratus (Gift-Hahnenfuß)	7	l		-	-													
Rumex hydrolapathum (Fluss-Ampfer)	7	l		-	-													
Scutellaria galericulata (Sumpf-Helmkraut)	7	X		-	-													
Sium latifolium (Breitblättriger Merk)	7	w		-	-										3			
Solanum dulcamara (Bittersüßer Nachtschatten)	7	w		-	-													
Sparganium erectum (Ästiger Igelkolben)	7	l		-	-													
Spirodela polyrhiza (Vielwurzlige Teichlinse)	7	z		-	-													
Stachys palustris (Sumpf-Ziest)	7	X		-	-													
Stellaria media (Vogelmiere)	7	w		-	-													
Symphyotrichum spec. (Aster)	7	X		-	-													
Taraxacum spec. (Löwenzahn)	7	w		-	-													
Wolffia arrhiza (Zwerg-Wasserlinse)	7	l		-	-												3	3
													Anzahl Rote Liste Arten		11	3	9	4
													Anzahl Arten		59			

MS: Mengensystem; M: Mengenangabe, W: Bewertung der Art (FFH-Monitoring), Vs: Vegetationsschicht, St: Status, PA: Autor Phänologie; Ph: Phänologie, Sz: Soziabilität, VS: Vitalitätssystem; V: Vitalität, G: Geschlecht, cf: unsichere Bestimmung, §: Schutz nach BNatSchG, HH: Rote Liste Hamburg, Nds: Rote Liste Niedersachsen, SH: Rote Liste Schleswig-Holstein, D: Rote Liste Deutschland

Teilflächenbeschreibung

Teilflächentyp		Teilflächen-Nr.	2
Biotoptyp	Stark verlandeter, austrocknender Graben (2000)	Biotoptyp	FGV
- Zusatz		- gesetzl. Grundl.	
FFH-LRT		FFH-LRT	
Beschreibung		Entw.potential LRT	
		Hauptfläche	
		Flächenanteil	0 %
		FFH-Unters.Fläche	Nein
		Saatgutfläche	Nein

Erhebungsbogen

B

Projekt	Biotopkartierung Hamburg	Interne Nr.	81916
		DK5 DK5-GK	8224 8226
Handlungsbedarf	Nein	DK5 - Name	Achterschlag
Bearbeitung	PRO	Biotop-Nr. alt	321 89
Räumliche Abbildung	Linie	Kartierung	02.07.2012
Anzahl Abschnitte	8	Fläche / Länge [m²/m]	2653,636
		Breite (lineare Abb.) [m]	4

Teilflächenbeschreibung

Teilflächentyp		Teilflächen-Nr.	3
Biotoptyp	Nährstoffreicher Graben mit Stillgewässercharakter (2000)	Biotoptyp	FGR
- Zusatz		- gesetzl. Grundl.	
FFH-LRT		FFH-LRT	
Beschreibung		Entw.potential LRT	
		Hauptfläche	
		Flächenanteil	35 %
		FFH-Unters.Fläche	Nein
		Saatgutfläche	Nein