

Erhebungsbogen

B

Projekt	Biotopkartierung Hamburg	Interne Nr.	69178
		DK5 DK5-GK	8224 8226
Handlungsbedarf	Nein	DK5 - Name	Achterschlag
Bearbeitung	TUC	Biotop-Nr. alt	31 52
Räumliche Abbildung	Fläche	Kartierung	26.10.2004
Anzahl Abschnitte	1	Fläche / Länge [m²/m]	4369,1532
		Breite (lineare Abb.) [m]	

Gesetzlicher Schutz	_ kein gesetzl. Schutz kein gesetzlich geschütztes Biotop	Schutz nur teilweise	Nein
----------------------------	--	-----------------------------	-------------

Gesamtbewertung	6 Wertvoll
– Alter	6 Biotop mittleren Alters, 50 bis 100 Jahre
– Belastungsgrad	6 Flächenhaft geringe oder örtlich stärkere oder Vorbelastung mit deutlichem Einfluß
– Ökolog. Funktion	6 Hohe Bedeutung in einem Biotopkomplex, für den lokalen Biotopverbund oder als Puffer
– Seltenheit	4 Verbr. Biotoptyp ohne biotoptypische Artenvielfalt, Ubiquisten

Bestandsbeschreibung

Kleines parkartiges Waldstück an einer ehemaligen Hofanlage
 Der Wald ist von Wegen durchzogen. Die Baumschicht ist gut entwickelt und setzt sich aus Birken, Robinien und Fichten zusammen. Die Strauchschicht wird von Bergahorn und stellenweise auch Holunder bestimmt. Die Krautschicht besteht überwiegend aus Efeu.

Vorkommen an Biotoptypen

1	TF	Typ	HF	F.Anteil
2	BTYP	Biotoptyp	- gesetzl. Grundl.	
3	Zusatz	Zusatz zum Biotoptypen		
4	LRT	Lebensraumtyp		
1	1		Ja	100 %
2	WXH	Laubforst aus heimischen Arten (2000)		

Räumliche Lage

Lagebeschreibung	südlich Horster Damm	Hochwert (Y)	5924738
Nachbarnutzung/en	Wohnbebauung, Grünland	Naturraum	Vier- und Marschlande (673.10)
Rechtswert (X)	583588	Gemarkung	Altengamme (602)
Bezirk	Bergedorf	Ramsargebiet	<input type="checkbox"/> EG-Vogelschutzgeb. <input type="checkbox"/>
Stadtteil (OT-Nr.)	Altengamme (605)	Nationalpark	<input type="checkbox"/>
Digitaler Grünplan	<input type="checkbox"/> Hafengesamtgebiet <input type="checkbox"/>		
Ausgleichsflächen	<input type="checkbox"/> Biosphärenreservat <input type="checkbox"/>		
NSG / ND / LSG			
FFH-GEBIET			
Wasserschutzgebiet	Curslack/Altengamme [3 / Anteil: 100%]		

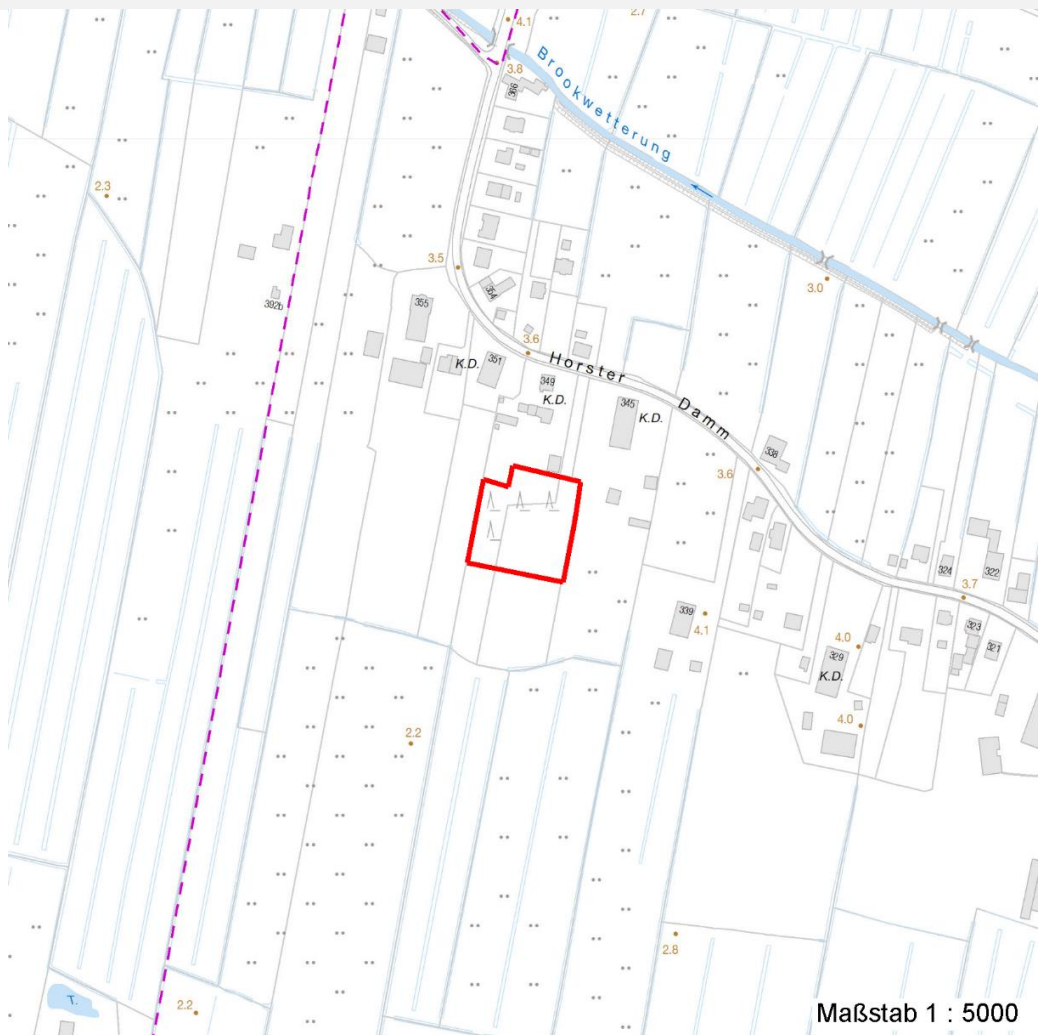
Erhebungsbogen

B

Projekt	Biotopkartierung Hamburg	Interne Nr.	69178
		DK5 DK5-GK	8224 8226
		DK5 - Name	Achterschlag
Handlungsbedarf	Nein	Biotop-Nr. alt	31 52
Bearbeitung	TUC	Kartierung	26.10.2004
Räumliche Abbildung	Fläche	Fläche / Länge [m²/m]	4369,1532
Anzahl Abschnitte	1	Breite (lineare Abb.) [m]	

Räumliche Lage

Karte



Weitere Erhebungsbögen

Interne Nr.	Interne Nr. Zuordnung	DK5	Biotop-Nr.	Kartierung	Zuordnung	DK5 (GK)	Biotop-Nr. (alt)
69178	81857	8224	31	27.08.2012	K	8226	52
69178	69131	8224	12	15.09.1995	<	8226	12

Zuordnung: N = nachfolgende Kartierung, K = weitere Kartierungen (zeitlich vorher oder nachher)

Foto

Interne Nr.	Index	Dateiname	Aufnahmerichtung
18516	0	8224_31_261004_1.JPG	

Weitere Angaben

Merkmal	Wert
Auswertung	
Gefährdung / Einflüsse	Wege

Erhebungsbogen

B

Projekt	Biotopkartierung Hamburg	Interne Nr.	69178
		DK5 DK5-GK	8224 8226
Handlungsbedarf	Nein	DK5 - Name	Achterschlag
Bearbeitung	TUC	Biotop-Nr. alt	31 52
Räumliche Abbildung	Fläche	Kartierung	26.10.2004
Anzahl Abschnitte	1	Fläche / Länge [m²/m]	4369,1532
		Breite (lineare Abb.) [m]	

Weitere Angaben

Merkmal	Wert
Wertgesichtspunkte	Bedeutung für den Biotopverbund Rückzugsraum
Bedeutung für Tiergruppe	Vögel
Ziele der Entwicklung	Erhaltung des Biotopes
Maßnahmen	naturnahe Waldbewirtschaftung

Foto

Fotodatei 8224_31_261004_1.JPG

Bildbeschreibung

Aufnahmerichtung

Fotodatei

Bildbeschreibung

Aufnahmerichtung



Teilflächenbeschreibung

Teilflächentyp		Teilflächen-Nr.	1
Biotoptyp	Laubforst aus heimischen Arten (2000)	Biotoptyp	WXH
- Zusatz		- gesetzl. Grundl.	
FFH-LRT		FFH-LRT	
Beschreibung		Entw.potential LRT	
Standort: am Hof		Hauptfläche	Ja
		Flächenanteil	100 %
		FFH-Unters.Fläche	Nein
		Saatgutfläche	Nein

Erhebungsbogen

B

Projekt	Biotopkartierung Hamburg	Interne Nr.	69178
		DK5 DK5-GK	8224 8226
Handlungsbedarf	Nein	DK5 - Name	Achterschlag
Bearbeitung	TUC	Biotop-Nr. alt	31 52
Räumliche Abbildung	Fläche	Kartierung	26.10.2004
Anzahl Abschnitte	1	Fläche / Länge [m²/m]	4369,1532
		Breite (lineare Abb.) [m]	

Weitere Angaben

Merkmal	Wert
Boden	
Feuchte	5 - frisch und mäßig frisch
Stickstoffgehalt	7 - stickstoffreich
Standort, Relief	
Relief	eben
Belichtung	5 - halbschattig
Veg. - Deckg./Ant.	
Gesamt	100 %
1. Baumschicht	100 %
Strauchschicht	40 %
1. Krautschicht	70 %
Veg. - Höhe	
Gesamt, durchschn.	15.00 m

Zeigerwerte der Pflanzenartenliste (Auswertung)

Standort	Belichtung	halbschattig	5,1
Boden	Feuchte	frisch und mäßig frisch	5
	Stickstoff (N)	stickstoffreich	7,4
	Reaktion		
Vegetation	Mahdverträglichkeit	nicht völlig schnittunverträglich aber sehr schnittempfindlich	2
Zeigerwerte	Futterwert	fast wertloses Futter	1
	Wechselfeuchteanzeiger		0
	Giftpflanzen		0
	Überschw.anzeiger		0

Pflanzenartenliste

Gruppe / Pflanzenart	MS	M	W	Vs	St	PA	Ph	Sz	VS	V	G	cf	Rote Liste					
													§	HH	ND	SH	D	
Tracheobionta (Gefäßpflanzen)																		
Acer pseudoplatanus (Berg-Ahorn)	7	z		S														
Betula pendula (Hänge-Birke)	7	z		B1														
Hedera helix (Efeu)	7	z		K1														
Picea abies (Gemeine Fichte)	7	z		B1														
Robinia pseudoacacia (Robinie)	7	w		S														
Robinia pseudoacacia (Robinie)	7	z		B1														
Sambucus nigra (Schwarzer Holunder)	7	w		S														
Tilia cordata (Winter-Linde)	7	w		B1														
										Anzahl Rote Liste Arten								
										Anzahl Arten				7				

MS: Mengensystem; M: Mengenangabe, W: Bewertung der Art (FFH-Monitoring), Vs: Vegetationsschicht, St: Status, PA: Autor Phänologie; Ph: Phänologie, Sz: Soziabilität, VS: Vitalitätssystem; V: Vitalität, G: Geschlecht, cf: unsichere Bestimmung, §: Schutz nach BNatSchG, HH: Rote Liste Hamburg, Nds: Rote Liste Niedersachsen, SH: Rote Liste Schleswig-Holstein, D: Rote Liste Deutschland