

Erhebungsbogen

B

Projekt	Biotopkartierung Hamburg	Interne Nr.	81906
		DK5 DK5-GK	8224 8226
Handlungsbedarf	Nein	DK5 - Name	Achterschlag
Bearbeitung	PRO	Biotop-Nr. alt	318 82
Räumliche Abbildung	Linie	Kartierung	22.05.2012
Anzahl Abschnitte	17	Fläche / Länge [m²/m]	3687,071
		Breite (lineare Abb.) [m]	6,4

Gesetzlicher Schutz kein gesetzl. Schutz **kein gesetzlich geschütztes Biotop** **Schutz nur teilweise** **Nein**

Gesamtbewertung	7	Besonders wertvoll
– Alter	8	Biotop hohen Alters, 200 bis 500 Jahre
– Belastungsgrad	5	Flächenhaft mittlere oder örtlich starke Belastung
– Ökolog. Funktion	7	Sehr hohe Bedeutung in einem Biotopkomplex, für den lokalen Biotopverbund oder als Puffer
– Seltenheit	8	Sehr seltener Biotoptyp, hohe Anteile seltener oder bedrohter Pflges., gesättigtes Artenspektrum, RL-Arten

Bestandsbeschreibung

Beetgräben in beweidetem Grünland
 Besonders randlich breiter; in der Fläche teils mit Verlandungstendenz, aber alle wasserführend, am ehesten als Mischtyp zu bezeichnen.
 Es kommen verschiedene Röhricht-Arten vor, die sich wg. Beweidung aber nicht voll entwickeln können, einige weisen Wasserlinsendecke auf, andere sind frei davon, einmal hat sich submers Wasserfeder entwickeln können. Selten mit Verbuschung, randlich auch mit Gehölzüberstand. Meist 2-3m breit. Viele Frösche!

Vorkommen an Biotoptypen

1	TF	Typ	HF	F.Anteil
2	BTYP	Biotoptyp		- gesetzl. Grundl.
3	Zusatz	Zusatz zum Biotoptypen		
4	LRT	Lebensraumtyp		
1	1		Ja	100 %
2	FGM	Graben mittlerer Nährstoffgehalte mit Stillgewässercharakter (2000)		

Räumliche Lage

Lagebeschreibung	s BAB, e Heerweg		
Nachbarnutzung/en	Grünland (Wohnbebauung, Acker, Feldgehölz)		
Rechtswert (X)	582483	Hochwert (Y)	5925593
Bezirk	Bergedorf	Naturraum	Vier- und Marschlande (673.10)
Stadtteil (OT-Nr.)	Curslack (604)	Gemarkung	Curslack (606)
Digitaler Grünplan	<input type="checkbox"/> Hafengesamtgebiet	<input type="checkbox"/> Ramsargebiet	<input type="checkbox"/> EG-Vogelschutzgeb.
Ausgleichsflächen	<input type="checkbox"/> Biosphärenreservat	<input type="checkbox"/> Nationalpark	<input type="checkbox"/>
NSG / ND / LSG			
FFH-GEBIET			
Wasserschutzgebiet	Curslack/Altengamme [3 / Anteil: 100%]		

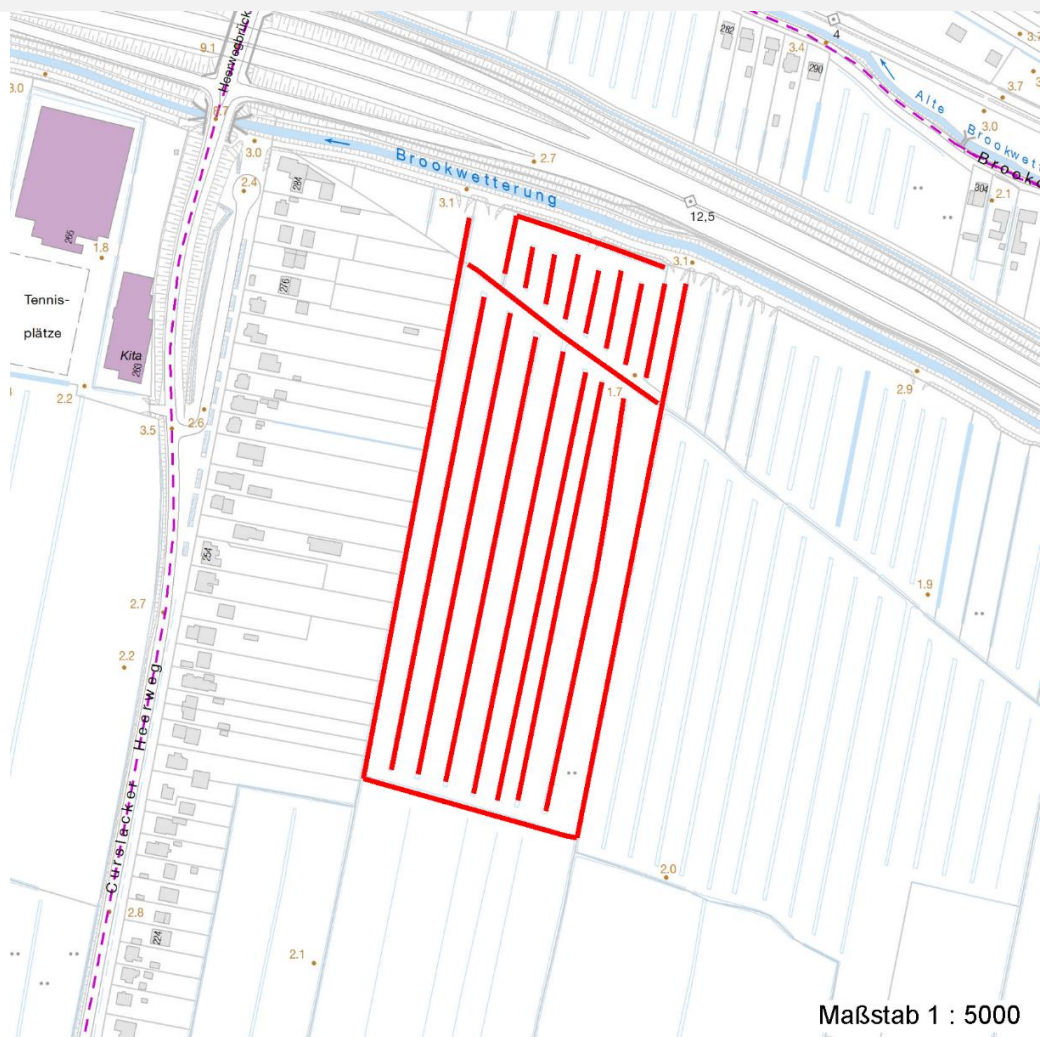
Erhebungsbogen

B

Projekt	Biotopkartierung Hamburg	Interne Nr.	81906
Handlungsbedarf	Nein	DK5 DK5-GK	8224 8226
Bearbeitung	PRO	DK5 - Name	Achterschlag
Räumliche Abbildung	Linie	Biotop-Nr. alt	318 82
Anzahl Abschnitte	17	Kartierung	22.05.2012
		Fläche / Länge [m²/m]	3687,071
		Breite (lineare Abb.) [m]	6,4

Räumliche Lage

Karte



Weitere Erhebungsbögen

Interne Nr.	Interne Nr. Zuordnung	DK5	Biotop-Nr.	Kartierung	Zuordnung	DK5 (GK)	Biotop-Nr. (alt)
81906	69244	8224	305	01.10.2004	<	8226	45
81906	69245	8224	306	01.10.2004	<	8226	46
81906	69252	8224	307	01.10.2004	<	8226	47

Zuordnung: N = nachfolgende Kartierung, K = weitere Kartierungen (zeitlich vorher oder nachher)

Foto

Interne Nr.	Index	Dateiname	Aufnahmerichtung
33072	0	8224_318_220512_1.JPG	
33073	0	8224_318_220512_2.JPG	S

Erhebungsbogen

B

Projekt	Biotopkartierung Hamburg	Interne Nr.	81906
		DK5 DK5-GK	8224 8226
Handlungsbedarf	Nein	DK5 - Name	Achterschlag
Bearbeitung	PRO	Biotop-Nr. alt	318 82
Räumliche Abbildung	Linie	Kartierung	22.05.2012
Anzahl Abschnitte	17	Fläche / Länge [m²/m]	3687,071
		Breite (lineare Abb.) [m]	6,4

Weitere Angaben

Merkmal	Wert
Auswertung	
Gefährdung / Einflüsse	Vertritt Starke Lärmbelastung
Wertgesichtspunkte	Bedeutung für den Biotopverbund Landschaftstypischer Biotop Bestandteil der historischen Kulturlandschaft Vorkommen seltener Tiere Teil eines größeren Biotopkomplexes Vorkommen seltener Pflanzen Artenreich
zoologisch bedeutsame Strukturen	Kleingewässer, wasserführende Gräben Uferstaudenflur
Bedeutung für Tiergruppe	Amphibien, Laichgewässer Wassergebundene Insekten Libellen
Maßnahmen	Amphibien, Sommerquartiere Erhaltung der Gräben - 4.22 Räumung nur manuell und abschnittsweise keine oder nur extensive Düngung - 4.9
Größe	
Breite	6.40 m

Foto

Fotodatei 8224_318_220512_1.JPG
Bildbeschreibung VG: Abschn.10, MG: Abschn. 11 ff
Aufnahmerichtung



Fotodatei 8224_318_220512_2.JPG
Bildbeschreibung li: Abschn. 1; re Abschn. 17
Aufnahmerichtung S



Erhebungsbogen

B

Projekt	Biotopkartierung Hamburg	Interne Nr.	81906
		DK5 DK5-GK	8224 8226
Handlungsbedarf	Nein	DK5 - Name	Achterschlag
Bearbeitung	PRO	Biotop-Nr. alt	318 82
Räumliche Abbildung	Linie	Kartierung	22.05.2012
Anzahl Abschnitte	17	Fläche / Länge [m²/m]	3687,071
		Breite (lineare Abb.) [m]	6,4

Teilflächenbeschreibung

Teilflächentyp		Teilflächen-Nr.	1
Biotoptyp	Graben mittlerer Nährstoffgehalte mit Stillgewässercharakter (2000)	Biotoptyp	FGM
- Zusatz		- gesetzl. Grundl.	
FFH-LRT		FFH-LRT	
Beschreibung		Entw.potential LRT	
		Hauptfläche	Ja
		Flächenanteil	100 %
		FFH-Unters.Fläche	Nein
		Saatgutfläche	Nein

Weitere Angaben

Merkmal	Wert
Boden	
Reaktion	6 - schwach sauer
Gewässer	
Breite	2.60 m
Trübung	k - klar, keine Trübung
Färbung	m - huminstoffbraun, moorig
Standort, Relief	
Zusätze - Btyp	gf - Froschbiß-Flußampfer-Typ gg - Wasserschwaden-Typ gl - Wasserlinsen-Typ

Zeigerwerte der Pflanzenartenliste (Auswertung)

Standort	Belichtung	halbsonnig	7
Boden	Feuchte	zeitweise wasserüberstaut	9,9
	Stickstoff (N)	mäßig stickstoffarm bis stickstoffreich	5,8
	Reaktion	schwach sauer	6,2
Vegetation	Mahdverträglichkeit	schnittempfindlich (nur Herbstschnitt vertragend)	3
Zeigerwerte	Futterwert	fast wertloses Futter	1,3
	Wechselfeuchteanzeiger		5
	Giftpflanzen		3
	Überschw.anzeiger		6

Pflanzenartenliste

Gruppe / Pflanzenart	MS	M	W	Vs	St	PA	Ph	Sz	VS	V	G	cf	§	Rote Liste			
														HH	ND	SH	D
Tracheobionta (Gefäßpflanzen)																	
Alisma plantago-aquatica agg. (Artengruppe Froschlöffel)	7	w		-	-												
Alnus glutinosa (Schwarz-Erle)	7	w		-	-												
Calamagrostis canescens (Sumpf-Reitgras)	7	X		-	-												
Carex elongata (Walzen-Segge)	7	w		-	-									3	3		
Carex spec. (Segge)	7	X		-	-												

Projekt	Biotopkartierung Hamburg		Interne Nr.	81906	
			DK5 DK5-GK	8224	8226
Handlungsbedarf	Nein		DK5 - Name	Achterschlag	
Bearbeitung	PRO	Kopie	Nein	Biotop-Nr. alt	318 82
Räumliche Abbildung	Linie			Kartierung	22.05.2012
Anzahl Abschnitte	17			Fläche / Länge [m²/m]	3687,071
				Breite (lineare Abb.) [m]	6,4

Pflanzenartenliste

Gruppe / Pflanzenart	MS	M	W	Vs	St	PA	Ph	Sz	VS	V	G	cf	§	Rote Liste			
														HH	ND	SH	D
Galium palustre (Sumpf-Labkraut)	7	z		-	-												
Galium uliginosum (Moor-Labkraut)	7	w		-	-									2		3	
Glyceria maxima (Wasser-Schwaden)	7	X		-	-												
Hottonia palustris (Wasserfeder)	7	w		-	-								b	V		V	V
Hydrocharis morsus-ranae (Froschbiß)	7	X		-	-									V		V	V
Lemna minor (Kleine Wasserlinse)	7	w		-	-												
Lemna trisulca (Dreifurchige Wasserlinse)	7	h		-	-									V			
Lysimachia thyrsoflora (Straußblütiger Gilbweiderich)	7	w		-	-									3		3	V
Myosotis scorpioides agg. (Artengruppe Sumpf-vergissmeinnicht)	7	w		-	-												V
Persicaria hydropiper (Wasserpfeffer)	7	l		-	-												
Ranunculus lingua (Zungen-Hahnenfuß)	7	w		-	-								b	2	3	2	3
Ranunculus sceleratus (Gift-Hahnenfuß)	7	X		-	-												
Rumex hydrolapathum (Fluss-Ampfer)	7	X		-	-												
Salix cinerea (Grau-Weide)	7	l		-	-												
Spirodela polyrhiza (Vielwurzlige Teichlinse)	7	X		-	-												
Stellaria palustris (Sumpf-Sternmiere)	7	X		-	-							X		V		3	3
Typha latifolia (Breitblättriger Rohrkolben)	7	l		-	-												
Urtica dioica (Große Brennessel)	7	w		-	-												
Anzahl Rote Liste Arten														8	2	7	5
Anzahl Arten														23			

MS: Mengensystem; M: Mengenangabe, W: Bewertung der Art (FFH-Monitoring), Vs: Vegetationsschicht, St: Status, PA: Autor Phänologie; Ph: Phänologie, Sz: Soziabilität, VS: Vitalitätssystem; V: Vitalität, G: Geschlecht, cf: unsichere Bestimmung, §: Schutz nach BNatSchG, HH: Rote Liste Hamburg, Nds: Rote Liste Niedersachsen, SH: Rote Liste Schleswig-Holstein, D: Rote Liste Deutschland