

Erhebungsbogen

B

Projekt	Biotopkartierung Hamburg	Interne Nr.	81904
		DK5 DK5-GK	8224 8226
Handlungsbedarf	Nein	DK5 - Name	Achterschlag
Bearbeitung	PRO	Biotop-Nr. alt	317 80
Räumliche Abbildung	Linie	Kartierung	22.05.2012
Anzahl Abschnitte	1	Fläche / Länge [m²/m]	111,959
		Breite (lineare Abb.) [m]	7,5

Gesetzlicher Schutz **_ kein gesetzl. Schutz kein gesetzlich geschütztes Biotop** **Schutz nur teilweise** **Nein**

Gesamtbewertung	5	Noch wertvoll, gut entwicklungsfähig
– Alter	5	Biotop mittleren Alters, 20 bis 50 Jahre
– Belastungsgrad	5	Flächenhaft mittlere oder örtlich starke Belastung
– Ökolog. Funktion	6	Hohe Bedeutung in einem Biotopkomplex, für den lokalen Biotopverbund oder als Puffer
– Seltenheit	5	Seltener Biotoptyp, floristisch stark verarmt, ohne seltener Pflges. od. verbr. artenreicher Biotoptyp

Bestandsbeschreibung

hpts Erlen, selten Silberweide, bis etwa 25cm Dm., flächig stehend auf Wirtschaftswegböschung und Grabenrand, tw Zierstrauchunterpflanzung. Funktional Fortsetzung des geschützten Gehölzes im Westen.

Vorkommen an Biotoptypen

1	TF	Typ	HF	F.Anteil
2	BTYP	Biotoptyp		- gesetzl. Grundl.
3	Zusatz	Zusatz zum Biotoptypen		
4	LRT	Lebensraumtyp		
1	1		Ja	100 %
2	HEG	Baumgruppe (2000)		
3	2	schwaches bis mittleres Baumholz, Brusthöhendurchmesser 13 - < 50 cm (2)		

Räumliche Lage

Lagebeschreibung	s BAB	Hochwert (Y)	5925790
Nachbarnutzung/en	Wirtschaftsweg, Grünland	Naturraum	Vier- und Marschlande (673.10)
Rechtswert (X)	582531	Gemarkung	Curslack (606)
Bezirk	Bergedorf	Ramsargebiet	<input type="checkbox"/> EG-Vogelschutzgeb. <input type="checkbox"/>
Stadtteil (OT-Nr.)	Curslack (604)	Nationalpark	<input type="checkbox"/>
Digitaler Grünplan	<input type="checkbox"/> Hafengesamtgebiet <input type="checkbox"/>		
Ausgleichsflächen	<input type="checkbox"/> Biosphärenreservat <input type="checkbox"/>		
NSG / ND / LSG			
FFH-GEBIET			
Wasserschutzgebiet	Curslack/Altengamme [3 / Anteil: 100%]		

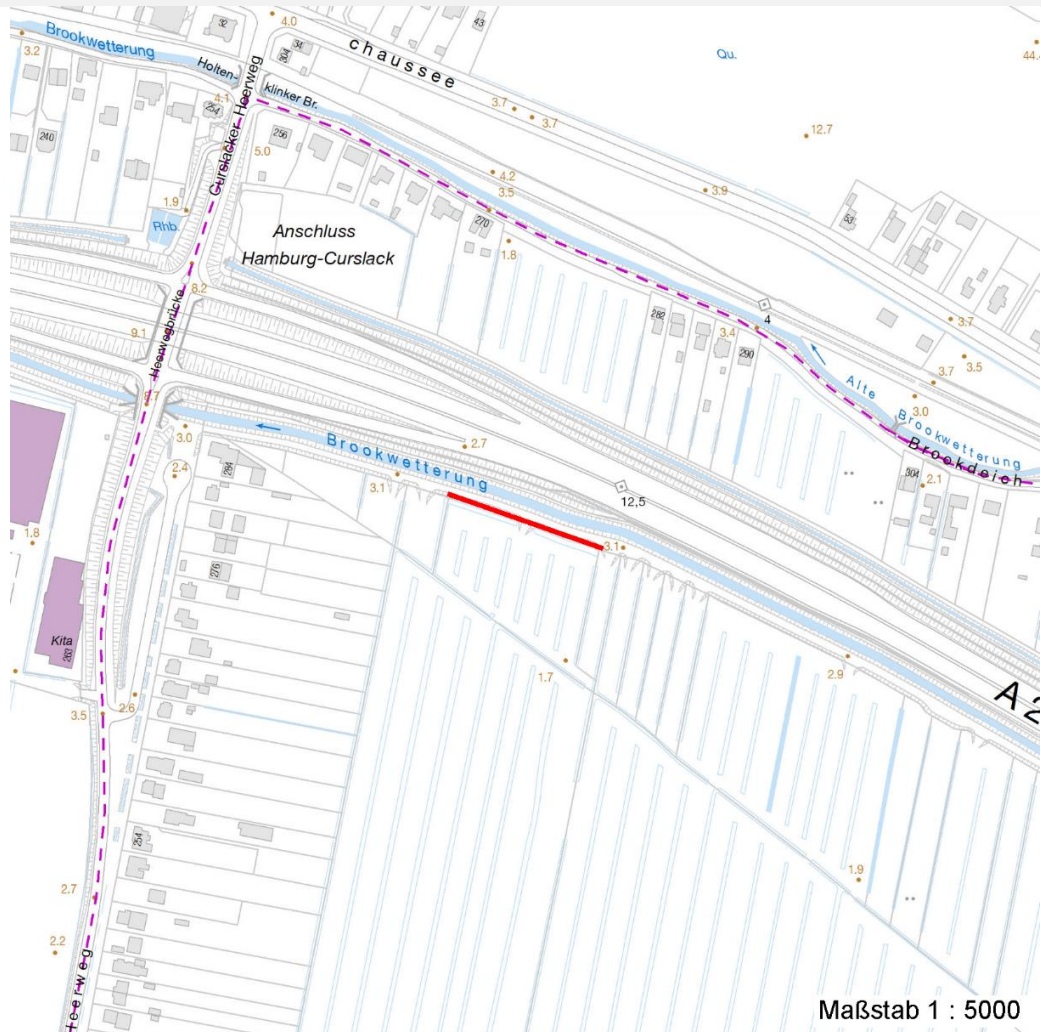
Erhebungsbogen

B

Projekt	Biotopkartierung Hamburg		Interne Nr.	81904	
			DK5 DK5-GK	8224	8226
Handlungsbedarf	Nein		DK5 - Name	Achterschlag	
Bearbeitung	PRO	Kopie Nein	Biotop-Nr. alt	317	80
Räumliche Abbildung	Linie		Kartierung	22.05.2012	
Anzahl Abschnitte	1		Fläche / Länge [m²/m]	111,959	
			Breite (lineare Abb.) [m]	7,5	

Räumliche Lage

Karte



Weitere Erhebungsbögen

Interne Nr.	Interne Nr. Zuordnung	DK5	Biotop-Nr.	Kartierung	Zuordnung	DK5 (GK)	Biotop-Nr. (alt)
81904	69254	8224	340	30.09.2004	>	8226	10188

Zuordnung: N = nachfolgende Kartierung, K = weitere Kartierungen (zeitlich vorher oder nachher)

Foto

Interne Nr.	Index	Dateiname	Aufnahmerichtung
33063	0	8224_317_220512_1.JPG	S

Weitere Angaben

Merkmal	Wert
Auswertung	
Gefährdung / Einflüsse	Starke Lärmbelastung
Wertgesichtspunkte	Ergänzung/Erweiterung des benachbarten geschützten Gehölzes

Erhebungsbogen

B

Projekt	Biotopkartierung Hamburg	Interne Nr.	81904
		DK5 DK5-GK	8224 8226
Handlungsbedarf	Nein	DK5 - Name	Achterschlag
Bearbeitung	PRO	Biotop-Nr. alt	317 80
Räumliche Abbildung	Linie	Kartierung	22.05.2012
Anzahl Abschnitte	1	Fläche / Länge [m²/m]	111,959
		Breite (lineare Abb.) [m]	7,5

Weitere Angaben

Merkmal	Wert
zoologisch bedeutsame Strukturen	Wichtige Pufferfunktion Dichte Gehölzstruktur Ufergehölze
Bedeutung für Tiergruppe	Insekten, allgemein Vögel
Maßnahmen	Erhalt des Biotops in der gegenwärtigen Ausprägung - 1.4 Sukzession ungestört ablaufen lassen - 1.1
Größe	
Breite	7.50 m

Foto

Fotodatei	8224_317_220512_1.JPG	Fotodatei
Bildbeschreibung	(eigentlich kein Foto diesen Biotops: nach links außerhalb des Fotos erstreckt sich das Gehölz, re das geschützte Gehölz (mit Riesenbärenklau))	Bildbeschreibung
Aufnahmerichtung	S	Aufnahmerichtung



Teilflächenbeschreibung

Teilflächentyp		Teilflächen-Nr.	1
Biotoptyp	Baumgruppe (2000)	Biotoptyp	HEG
- Zusatz	schwaches bis mittleres Baumholz, Brusthöhendurchmesser 13 - < 50 cm (2)	- gesetzl. Grundl.	
FFH-LRT		FFH-LRT	
Beschreibung		Entw.potential LRT	
		Hauptfläche	Ja
		Flächenanteil	100 %
		FFH-Unters.Fläche	Nein
		Saatgutfläche	Nein

Erhebungsbogen

B

Projekt	Biotopkartierung Hamburg	Interne Nr.	81904
		DK5 DK5-GK	8224 8226
Handlungsbedarf	Nein	DK5 - Name	Achterschlag
Bearbeitung	PRO	Biotop-Nr. alt	317 80
Räumliche Abbildung	Linie	Kartierung	22.05.2012
Anzahl Abschnitte	1	Fläche / Länge [m²/m]	111,959
		Breite (lineare Abb.) [m]	7,5

Weitere Angaben

Merkmal	Wert
Standort, Relief	
Zusätze - Btyp	v - Verbuschung, spontanes Gehölzaufkommen

Zeigerwerte der Pflanzenartenliste (Auswertung)

Standort	Belichtung	halbschattig	5
Boden	Feuchte	sehr naß	9
	Stickstoff (N)	stickstoffreich	7
	Reaktion	schwach sauer	6
Vegetation	Mahdverträglichkeit	nicht völlig schnittunverträglich aber sehr schnittempfindlich	2
Zeigerwerte	Futterwert		
	Wechselfeuchteanzeiger		0
	Giftpflanzen		0
	Überschw.anzeiger		2

Pflanzenartenliste

Gruppe / Pflanzenart	MS	M	W	Vs	St	PA	Ph	Sz	VS	V	G	cf	§	Rote Liste			
														HH	ND	SH	D
Tracheobionta (Gefäßpflanzen)																	
Alnus glutinosa (Schwarz-Erle)	7	d		B1	-												
Salix alba (Silber-Weide)	7	w		B1	-												
										Anzahl Rote Liste Arten							
										Anzahl Arten 2							

MS: Mengensystem; M: Mengenangabe, W: Bewertung der Art (FFH-Monitoring), Vs: Vegetationsschicht, St: Status, PA: Autor Phänologie; Ph: Phänologie, Sz: Soziabilität, VS: Vitalitätssystem; V: Vitalität, G: Geschlecht, cf: unsichere Bestimmung, §: Schutz nach BNatSchG, HH: Rote Liste Hamburg, Nds: Rote Liste Niedersachsen, SH: Rote Liste Schleswig-Holstein, D: Rote Liste Deutschland