

Erhebungsbogen

B

Projekt	Biotopkartierung Hamburg	Interne Nr.	81886
		DK5 DK5-GK	8224 8226
Handlungsbedarf	Nein	DK5 - Name	Achterschlag
Bearbeitung	PRO	Biotop-Nr. alt	312 71
Räumliche Abbildung	Linie	Kartierung	27.07.2012
Anzahl Abschnitte	6	Fläche / Länge [m²/m]	299,277
		Breite (lineare Abb.) [m]	3,8

Gesetzlicher Schutz **_ kein gesetzl. Schutz kein gesetzlich geschütztes Biotop** **Schutz nur teilweise** **Nein**

Gesamtbewertung	6 Wertvoll
– Alter	8 Biotop hohen Alters, 200 bis 500 Jahre
– Belastungsgrad	4 Flächenhaft deutliche Belastung ohne nachh. Schäden
– Ökolog. Funktion	6 Hohe Bedeutung in einem Biotopkomplex, für den lokalen Biotopverbund oder als Puffer
– Seltenheit	4 Verbr. Biototyp ohne biototypische Artenvielfalt, Ubiquisten

Bestandsbeschreibung

Beetgräben in Intensivgrünland, weniger eutrohiert als westlich benachbart in Grünland B-Nr 10007. Deswegen mit Artenliste aber o. Foto. Frösche im Wasser.

Vorkommen an Biototypen

1	TF	Typ	HF	F.Anteil
2	BTYP	Biototyp		- gesetzl. Grundl.
3	Zusatz	Zusatz zum Biototypen		
4	LRT	Lebensraumtyp		
1	1		Ja	100 %
2	FGR	Nährstoffreicher Graben mit Stillgewässercharakter (2000)		

Räumliche Lage

Lagebeschreibung	zw A25 u Alter Brookwetterung		
Nachbarnutzung/en	Wohnen, Autobahn		
Rechtswert (X)	582902	Hochwert (Y)	5925733
Bezirk	Bergedorf	Naturraum	Schwarzenbeker Geest (696.12)
Stadtteil (OT-Nr.)	Curslack (604)	Gemarkung	Curslack (606)
Digitaler Grünplan	<input type="checkbox"/> Hafengesamtgebiet	<input type="checkbox"/> Ramsargebiet	<input type="checkbox"/> EG-Vogelschutzgeb.
Ausgleichsflächen NSG / ND / LSG	<input type="checkbox"/> Biosphärenreservat	<input type="checkbox"/> Nationalpark	<input type="checkbox"/>
FFH-GEBIET			
Wasserschutzgebiet			

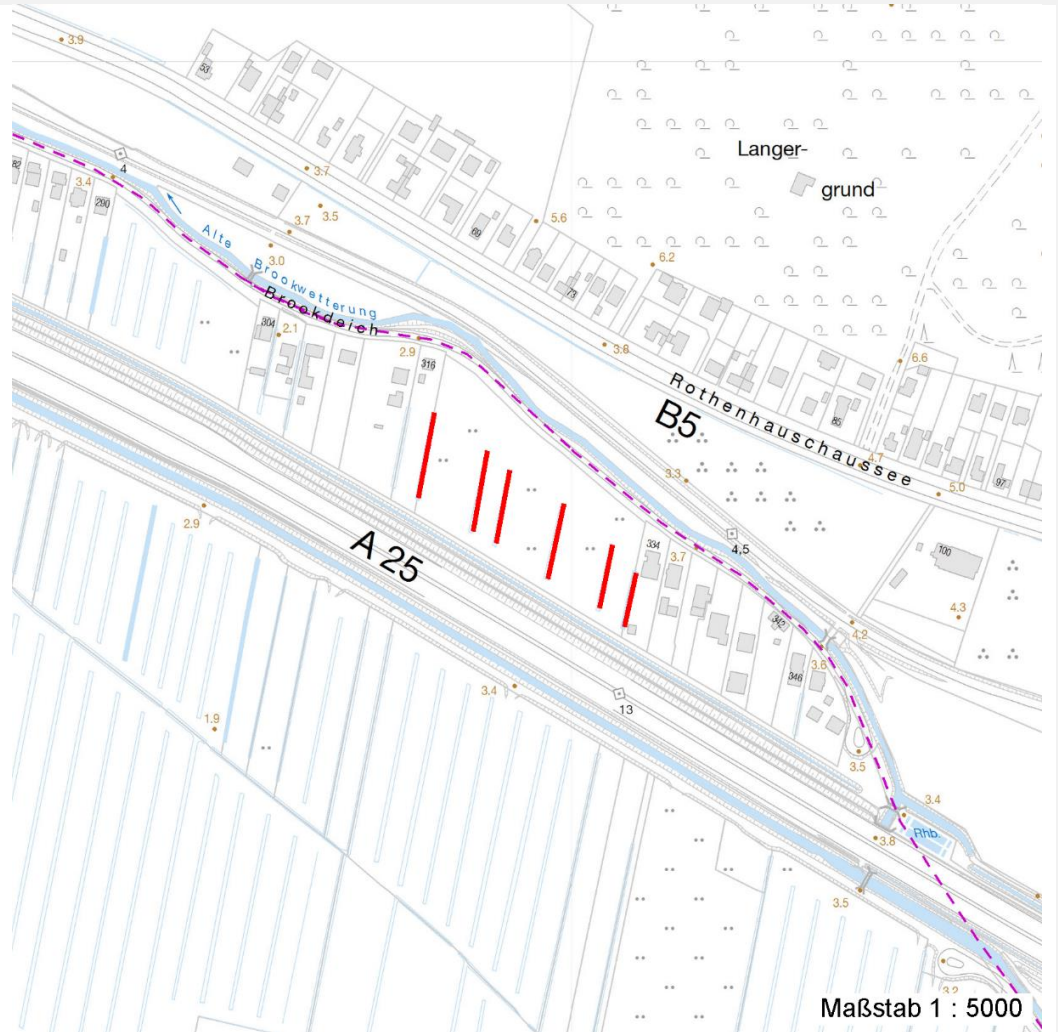
Erhebungsbogen

B

Projekt	Biotopkartierung Hamburg		Interne Nr.	81886	
			DK5 DK5-GK	8224	8226
Handlungsbedarf	Nein		DK5 - Name	Achterschlag	
Bearbeitung	PRO	Kopie	Nein	Biotop-Nr. alt	312 71
Räumliche Abbildung	Linie		Kartierung	27.07.2012	
Anzahl Abschnitte	6		Fläche / Länge [m²/m]	299,277	
			Breite (lineare Abb.) [m]	3,8	

Räumliche Lage

Karte



Weitere Erhebungsbögen

Interne Nr.	Interne Nr. Zuordnung	DK5	Biotop-Nr.	Kartierung	Zuordnung	DK5 (GK)	Biotop-Nr. (alt)
81886	69252	8224	307	01.10.2004	<	8226	47
81886	69243	8224	334	30.09.2004	<	8226	10182
81886	69247	8224	335	30.09.2004	<	8226	10183

Zuordnung: N = nachfolgende Kartierung, K = weitere Kartierungen (zeitlich vorher oder nachher)

Weitere Angaben

Merkmal	Wert
Auswertung	
Gefährdung / Einflüsse	Starke Lärmbelastung
Wertgesichtspunkte	Bestandteil der historischen Kulturlandschaft
	Teil eines größeren Biotopkomplexes
zoologisch bedeutsame Strukturen	Kleingewässer, wasserführende Gräben

Erhebungsbogen

B

Projekt	Biotopkartierung Hamburg	Interne Nr.	81886
		DK5 DK5-GK	8224 8226
Handlungsbedarf	Nein	DK5 - Name	Achterschlag
Bearbeitung	PRO	Biotop-Nr. alt	312 71
Räumliche Abbildung	Linie	Kartierung	27.07.2012
Anzahl Abschnitte	6	Fläche / Länge [m²/m]	299,277
		Breite (lineare Abb.) [m]	3,8

Weitere Angaben

Merkmal	Wert
Bedeutung für Tiergruppe	Uferstaudenflur Amphibien, Laichgewässer Mollusken Libellen
Maßnahmen	Amphibien, Sommerquartiere Wassergebundene Insekten Abschnittsweise manuelles Ausheben Zweischnitt-Wiesennutzung - 4.2 ((benachbart)) Erhalt des Biotops in der gegenwärtigen Ausprägung - 1.4
Größe	
Breite	3.80 m

Teilflächenbeschreibung

Teilflächentyp		Teilflächen-Nr.	1
Biotoptyp	Nährstoffreicher Graben mit Stillgewässercharakter (2000)	Biotoptyp	FGR
- Zusatz		- gesetzl. Grundl.	
FFH-LRT		FFH-LRT	
Beschreibung		Entw.potential LRT	
		Hauptfläche	Ja
		Flächenanteil	100 %
		FFH-Unters.Fläche	Nein
		Saatgutfläche	Nein

Weitere Angaben

Merkmal	Wert
Gewässer	
Breite	1.20 m

Zeigerwerte der Pflanzenartenliste (Auswertung)

Standort	Belichtung	halbsonnig	7,1
Boden	Feuchte	naß	8,1
	Stickstoff (N)	mäßig stickstoffarm bis stickstoffreich	6,1
	Reaktion	schwach sauer	6,1
Vegetation	Mahdverträglichkeit	schnittempfindlich bis mäßig schnittverträglich	4,2
Zeigerwerte	Futterwert	geringwertiges Futter	2,6
	Wechselfeuchteanzeiger		3
	Giftpflanzen		0
	Überschw.anzeiger		2

Erhebungsbogen

B

Projekt	Biotopkartierung Hamburg	Interne Nr.	81886
		DK5 DK5-GK	8224 8226
Handlungsbedarf	Nein	DK5 - Name	Achterschlag
Bearbeitung	PRO	Biotop-Nr. alt	312 71
Räumliche Abbildung	Linie	Kartierung	27.07.2012
Anzahl Abschnitte	6	Fläche / Länge [m²/m]	299,277
		Breite (lineare Abb.) [m]	3,8

Pflanzenartenliste

Gruppe / Pflanzenart	MS	M	W	Vs	St	PA	Ph	Sz	VS	V	G	cf	§	Rote Liste					
														HH	ND	SH	D		
Tracheobionta (Gefäßpflanzen)																			
Carex acuta (Schlank-Segge)	7	X		-	-														V
Cirsium palustre (Sumpf-Kratzdistel)	7	w		-	-														
Epilobium ciliatum (Drüsiges Weidenröschen)	7	X		-	-														
Holcus lanatus (Wolliges Honiggras)	7	X		-	-														
Juncus effusus (Flatter-Binse)	7	X		-	-														
Lemna gibba (Bucklige Wasserlinse)	7	X		-	-														
Lemna minor (Kleine Wasserlinse)	7	X		-	-														
Lycopus europaeus (Gewöhnlicher Wolfstrapp)	7	X		-	-														
Lythrum salicaria (Blut-Weiderich)	7	X		-	-														
Phalaris arundinacea (Rohr-Glanzgras)	7	X		-	-														
Phragmites australis (Schilf)	7	X		-	-														
Poa trivialis (Gewöhnliches Rispengras)	7	X		-	-														
Salix cinerea (Grau-Weide)	7	X		-	-														
Urtica dioica (Große Brennessel)	7	X		-	-														
	Anzahl Rote Liste Arten													1					
	Anzahl Arten													14					

MS: Mengensystem; M: Mengenangabe, W: Bewertung der Art (FFH-Monitoring), Vs: Vegetationsschicht, St: Status, PA: Autor Phänologie; Ph: Phänologie, Sz: Soziabilität, VS: Vitalitätssystem; V: Vitalität, G: Geschlecht, cf: unsichere Bestimmung, §: Schutz nach BNatSchG, HH: Rote Liste Hamburg, Nds: Rote Liste Niedersachsen, SH: Rote Liste Schleswig-Holstein, D: Rote Liste Deutschland