

Erhebungsbogen

B

Projekt	Biotopkartierung Hamburg	Interne Nr.	82921
		DK5 DK5-GK	8224 8226
Handlungsbedarf	Nein	DK5 - Name	Achterschlag
Bearbeitung	PRO	Biotop-Nr. alt	30 51
Räumliche Abbildung	Fläche	Kartierung	29.05.2012
Anzahl Abschnitte	1	Fläche / Länge [m²/m]	3503,0203
		Breite (lineare Abb.) [m]	

Gesetzlicher Schutz	_ kein gesetzl. Schutz kein gesetzlich geschütztes Biotop	Schutz nur teilweise	Nein
----------------------------	--	-----------------------------	-------------

Gesamtbewertung	5	Noch wertvoll, gut entwicklungsfähig
- Alter	6	Biotop mittleren Alters, 50 bis 100 Jahre
- Belastungsgrad	4	Flächenhaft deutliche Belastung ohne nachh. Schäden
- Ökolog. Funktion	6	Hohe Bedeutung in einem Biotopkomplex, für den lokalen Biotopverbund oder als Puffer
- Seltenheit	4	Verbr. Biotoptyp ohne biotoptypische Artenvielfalt, Ubiquisten

Bestandsbeschreibung

Größtenteils verwildertes mutmaßliches Gartengrundstück mit alten Apfelbäumen und Erlen, vereinzelt auch Kirsche und Pflaume. Im Randbereich hat sich dichtes Brombeergebüsch entwickelt. Die Krautschicht wird oft von Brennnesseln und Schilf bestimmt. Ein Teilstück wird als Osterfeuerplatz bzw zur Abfallverbrennung genutzt, einige Bäume sind angekohlt. Ein anderes Teilstück mit Koniferenpflanzung.

Vorkommen an Biotoptypen

1	TF	Typ	HF	F.Anteil
2	BTYP	Biotoptyp		- gesetzl. Grundl.
3	Zusatz	Zusatz zum Biotoptypen		
4	LRT	Lebensraumtyp		
1	1		Ja	100 %
2	EHO	Obstgarten (2000)		

Räumliche Lage

Lagebeschreibung	nördlich Achterschlag, e Heerweg		
Nachbarnutzung/en	Acker		
Rechtswert (X)	582484	Hochwert (Y)	5925121
Bezirk	Bergedorf	Naturraum	Vier- und Marschlande (673.10)
Stadtteil (OT-Nr.)	Curslack (604)	Gemarkung	Curslack (606)
Digitaler Grünplan	<input type="checkbox"/> Hafengesamtgebiet	<input type="checkbox"/> Ramsargebiet	<input type="checkbox"/> EG-Vogelschutzgeb.
Ausgleichsflächen	<input type="checkbox"/> Biosphärenreservat	<input type="checkbox"/> Nationalpark	<input type="checkbox"/>
NSG / ND / LSG			
FFH-GEBIET			
Wasserschutzgebiet	Curslack/Altengamme [3 / Anteil: 100%]		

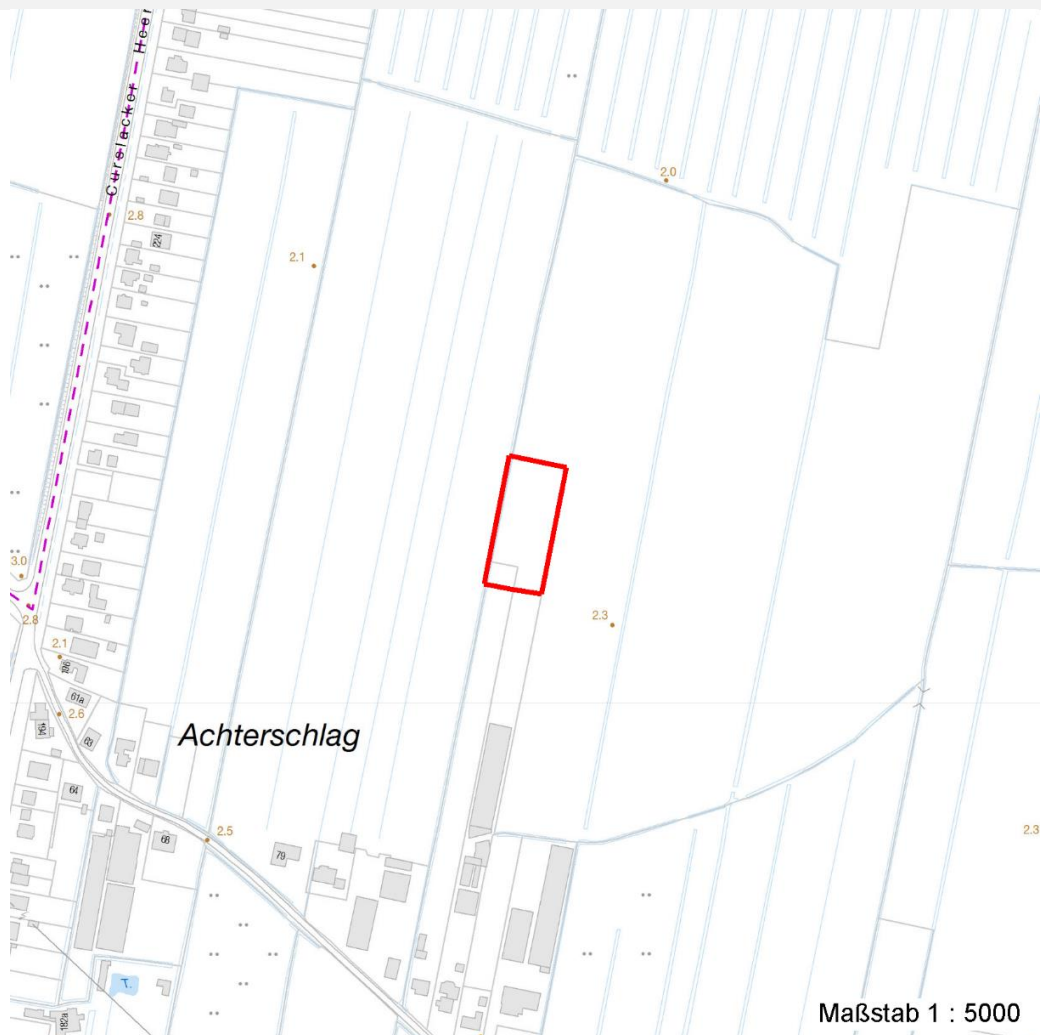
Erhebungsbogen

B

Projekt	Biotopkartierung Hamburg	Interne Nr.	82921
		DK5 DK5-GK	8224 8226
Handlungsbedarf	Nein	DK5 - Name	Achterschlag
Bearbeitung	PRO	Biotop-Nr. alt	30 51
Räumliche Abbildung	Fläche	Kartierung	29.05.2012
Anzahl Abschnitte	1	Fläche / Länge [m²/m]	3503,0203
		Breite (lineare Abb.) [m]	

Räumliche Lage

Karte



Weitere Erhebungsbögen

Interne Nr.	Interne Nr. Zuordnung	DK5	Biotop-Nr.	Kartierung	Zuordnung	DK5 (GK)	Biotop-Nr. (alt)
82921	69198	8224	30	11.10.2004	K	8226	51

Zuordnung: N = nachfolgende Kartierung, K = weitere Kartierungen (zeitlich vorher oder nachher)

Foto

Interne Nr.	Index	Dateiname	Aufnahmerichtung
36626	0	8224_30_290512_1.JPG	

Weitere Angaben

Merkmal	Wert
Auswertung	
Gefährdung / Einflüsse	angrenzende Nutzungen Schädigung lebender Bäume durch Abfallverbrennung

Erhebungsbogen

B

Projekt	Biotopkartierung Hamburg	Interne Nr.	82921
		DK5 DK5-GK	8224 8226
Handlungsbedarf	Nein	DK5 - Name	Achterschlag
Bearbeitung	PRO Kopie Nein	Biotop-Nr. alt	30 51
Räumliche Abbildung	Fläche	Kartierung	29.05.2012
Anzahl Abschnitte	1	Fläche / Länge [m²/m]	3503,0203
		Breite (lineare Abb.) [m]	

Weitere Angaben

Merkmal	Wert
Wertgesichtspunkte	Bedeutung für den Biotopverbund Rückzugsraum Strukturvielfalt
zoologisch bedeutsame Strukturen	Alte Obstbäume Dichte Gehölzstruktur Röhricht
Bedeutung für Tiergruppe	Blütenbesuchende Insekten Vögel Großsäuger
Ziele der Entwicklung Maßnahmen	Sukzession Beseitigung von Zierpflanzen - 1.8 Sukzession ungestört ablaufen lassen - 1.1 Keine Abfallverbrennung!

Foto

Fotodatei	8224_30_290512_1.JPG	Fotodatei
Bildbeschreibung	Feuerplatz im Mittel-/Hintergrund	Bildbeschreibung
Aufnahmerichtung		Aufnahmerichtung



Teilflächenbeschreibung

Teilflächentyp		Teilflächen-Nr.	1
Biotoptyp	Obstgarten (2000)	Biotoptyp	EHO
- Zusatz		- gesetzl. Grundl.	
FFH-LRT		FFH-LRT	
Beschreibung		Entw.potential LRT	
Standort: Gartenbrache		Hauptfläche	Ja
		Flächenanteil	100 %
		FFH-Unters.Fläche	Nein
		Saatgutfläche	Nein

Erhebungsbogen

B

Projekt	Biotopkartierung Hamburg	Interne Nr.	82921
		DK5 DK5-GK	8224 8226
Handlungsbedarf	Nein	DK5 - Name	Achterschlag
Bearbeitung	PRO	Biotop-Nr. alt	30 51
Räumliche Abbildung	Fläche	Kartierung	29.05.2012
Anzahl Abschnitte	1	Fläche / Länge [m²/m]	3503,0203
		Breite (lineare Abb.) [m]	

Weitere Angaben

Merkmal	Wert
Standort, Relief	
Relief	eben
Veg. - Deckg./Ant.	
Gesamt	100 %
1. Baumschicht	30 %
Strauchschicht	20 %
1. Krautschicht	100 %
Veg. - Höhe	
Gesamt, durchschn.	10.00 m

Zeigerwerte der Pflanzenartenliste (Auswertung)

Standort	Belichtung	halbsonnig bis halbschattig	5,8
Boden	Feuchte	feucht	7,2
	Stickstoff (N)	stickstoffreich	6,9
	Reaktion	schwach sauer	6,4
Vegetation	Mahdverträglichkeit	schnittempfindlich bis mäßig schnittverträglich	3,9
Zeigerwerte	Futterwert	geringwertiges Futter	2,6
	Wechselfeuchteanzeiger		0
	Giftpflanzen		0
	Überschw.anzeiger		1

Pflanzenartenliste

Gruppe / Pflanzenart	MS	M	W	Vs	St	PA	Ph	Sz	VS	V	G	cf	§	Rote Liste			
														HH	ND	SH	D
Tracheobionta (Gefäßpflanzen)																	
Abies spec. (Tanne)	7	w		S	K												
Aegopodium podagraria (Giersch)	7	w		-	-												
Alnus glutinosa (Schwarz-Erle)	7	h		B1													
Alnus glutinosa (Schwarz-Erle)	7	w		S													
Crataegus monogyna (Eingrifflicher Weißdorn)	7	w		S													
Dactylis glomerata (Wiesen-Knäuelgras)	7	z		K1													
Ficaria verna (Scharbockskraut)	7	w		-	-												
Glechoma hederacea (Gundermann)	7	z		K1													
Malus domestica (Kultur-Apfel)	7	z		B1	K												
Phragmites australis (Schilf)	7	z		K1													
Picea abies (Gemeine Fichte)	7	l		B1	K												
Prunus avium (Vogel-Kirsche)	7	w		B1	K												
Prunus domestica (Kultur-Pflaume)	7	w		B1	K												
Quercus robur (Stiel-Eiche)	7	w		B1	-												
Ribes rubrum agg. (Artengruppe Rote Johannisbeere)	7	z		S	-												
Rosa spec. (Rose)	7	w		S													
Rubus fruticosus agg. (Artengruppe Echte Brombeere)	7	l		S													
Sambucus nigra (Schwarzer Holunder)	7	w		S													
Urtica dioica (Große Brennessel)	7	z		K1													

Erhebungsbogen

B

Projekt	Biotopkartierung Hamburg		Interne Nr.	82921	
			DK5 DK5-GK	8224	8226
Handlungsbedarf	Nein		DK5 - Name	Achterschlag	
Bearbeitung	PRO	Kopie	Biotop-Nr. alt	30	51
Räumliche Abbildung	Fläche		Kartierung	29.05.2012	
Anzahl Abschnitte	1		Fläche / Länge [m²/m]	3503,0203	
			Breite (lineare Abb.) [m]		

Pflanzenartenliste														Rote Liste				
Gruppe / Pflanzenart	MS	M	W	Vs	St	PA	Ph	Sz	VS	V	G	cf	§	HH	ND	SH	D	
	Anzahl Rote Liste Arten																	
	Anzahl Arten													18				

MS: Mengensystem; M: Mengenangabe, W: Bewertung der Art (FFH-Monitoring), Vs: Vegetationsschicht, St: Status, PA: Autor Phänologie; Ph: Phänologie, Sz: Soziabilität, VS: Vitalitätssystem; V: Vitalität, G: Geschlecht, cf: unsichere Bestimmung, §: Schutz nach BNatSchG, HH: Rote Liste Hamburg, Nds: Rote Liste Niedersachsen, SH: Rote Liste Schleswig-Holstein, D: Rote Liste Deutschland