

Erhebungsbogen

B

Projekt	Biotopkartierung Hamburg	Interne Nr.	69253
		DK5 DK5-GK	8224 8226
Handlungsbedarf	Nein	DK5 - Name	Achterschlag
Bearbeitung	TUC	Biotop-Nr. alt	309 63
Räumliche Abbildung	Linie	Kartierung	19.10.2004
Anzahl Abschnitte	20	Fläche / Länge [m²/m]	2752,283
		Breite (lineare Abb.) [m]	2

Gesetzlicher Schutz **_ kein gesetzl. Schutz kein gesetzlich geschütztes Biotop** **Schutz nur teilweise** **Nein**

Gesamtbewertung	5	Noch wertvoll, gut entwicklungsfähig
– Alter	5	Biotop mittleren Alters, 20 bis 50 Jahre
– Belastungsgrad	6	Flächenhaft geringe oder örtlich stärkere oder Vorbelastung mit deutlichem Einfluß
– Ökolog. Funktion	5	Bedeutung in einem Biotopkomplex, für den lokalen Biotopverbund oder als Puffer
– Seltenheit	5	Seltener Biotoptyp, floristisch stark verarmt, ohne seltener Pflges. od. verbr. artenreicher Biotoptyp

Bestandsbeschreibung

Graben im Grünland
 Die Wasserfläche ist mit dreifurchiger Wasserlinse und Froschbiß bedeckt. Die Ufervegetation besteht aus Rispen- und Scheinzypersegge, Flußampfer und stellenweise Sumpfbloodaue. Dazwischen wächst Mädessüß, Blutweiderich und Flatterbinse. In einigen Abschnitten kommt Wasserfeder vor. Bei den Abschnitten 1 bis 7 ist der Ufersaum auf 20 cm Höhe abgemäht worden.
 Abschnitt 8: mit Erlen am Ufer

Vorkommen an Biotoptypen

1	TF	Typ	HF	F.Anteil
2	BTYP	Biotoptyp	- gesetzl. Grundl.	
3	Zusatz	Zusatz zum Biotoptypen		
4	LRT	Lebensraumtyp		
1	1		Ja	100 %
2	FGM	Graben mittlerer Nährstoffgehalte mit Stillgewässercharakter (2000)		

Räumliche Lage

Lagebeschreibung	Ostrand des Kartenblattes		
Nachbarnutzung/en	Grünland		
Rechtswert (X)	583779	Hochwert (Y)	5925067
Bezirk	Bergedorf	Naturraum	Vier- und Marschlande (673.10)
Stadtteil (OT-Nr.)	Altengamme (605)	Gemarkung	Altengamme (602)
Digitaler Grünplan	<input type="checkbox"/> Hafengesamtgebiet	<input type="checkbox"/> Ramsargebiet	<input type="checkbox"/> EG-Vogelschutzgeb.
Ausgleichsflächen	<input type="checkbox"/> Biosphärenreservat	<input type="checkbox"/> Nationalpark	<input type="checkbox"/>
NSG / ND / LSG			
FFH-GEBIET			
Wasserschutzgebiet			

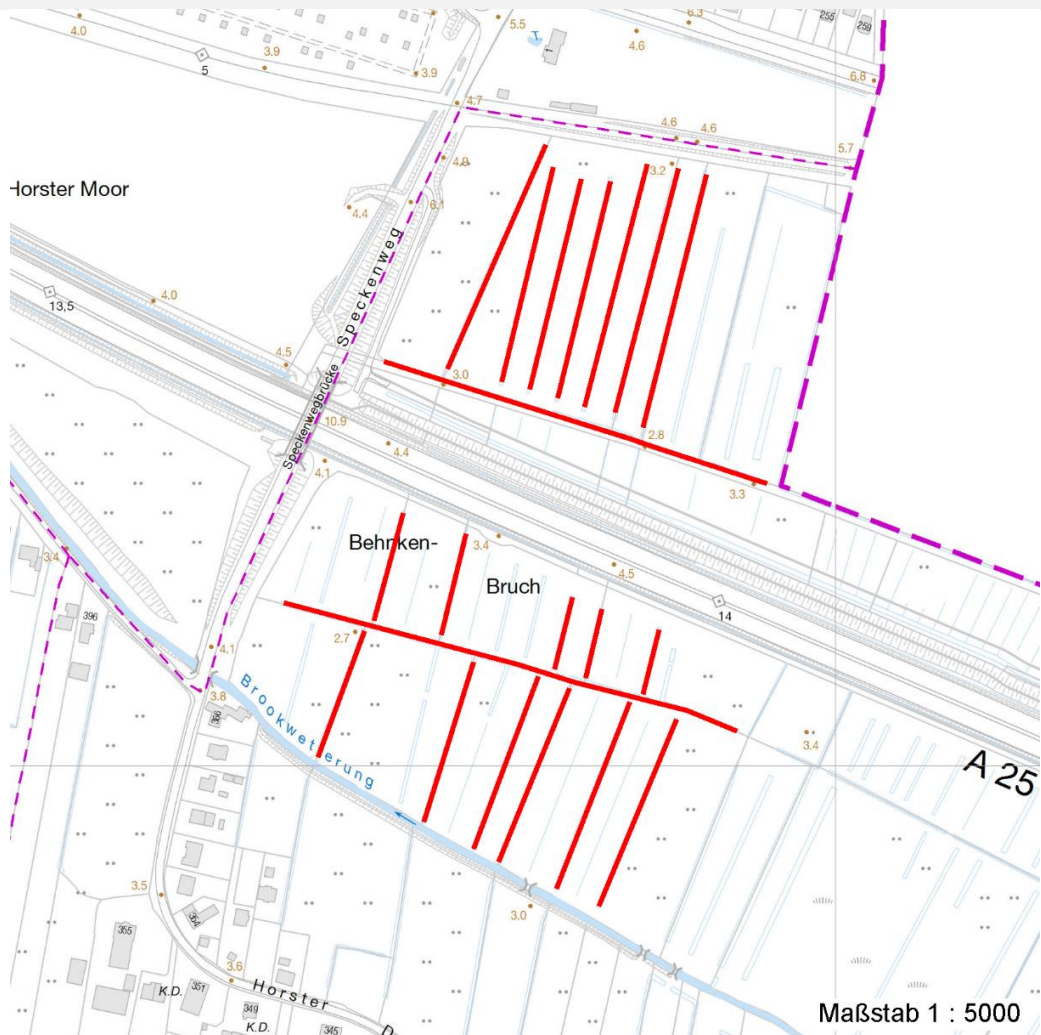
Erhebungsbogen

B

Projekt	Biotopkartierung Hamburg	Interne Nr.	69253
		DK5 DK5-GK	8224 8226
		DK5 - Name	Achterschlag
Handlungsbedarf	Nein	Biotop-Nr. alt	309 63
Bearbeitung	TUC	Kartierung	19.10.2004
Räumliche Abbildung	Linie	Fläche / Länge [m²/m]	2752,283
Anzahl Abschnitte	20	Breite (lineare Abb.) [m]	2

Räumliche Lage

Karte



Weitere Erhebungsbögen

Interne Nr.	Interne Nr. Zuordnung	DK5	Biotop-Nr.	Kartierung	Zuordnung	DK5 (GK)	Biotop-Nr. (alt)
69253	81890	8224	313	15.08.2012	N	8226	73
69253	81920	8224	322	19.08.2012	N	8226	92
69253	69277	8224	296	15.09.1995	>	8226	15
69253	69264	8224	297	15.09.1995	/	8226	16
69253	69257	8224	302	15.09.1995	/	8226	38

Zuordnung: N = nachfolgende Kartierung, K = weitere Kartierungen (zeitlich vorher oder nachher)

Foto

Interne Nr.	Index	Dateiname	Aufnahmerichtung
45083	0	8224_309_191004_1.JPG	

Erhebungsbogen

B

Projekt	Biotopkartierung Hamburg	Interne Nr.	69253
		DK5 DK5-GK	8224 8226
Handlungsbedarf	Nein	DK5 - Name	Achterschlag
Bearbeitung	TUC	Biotop-Nr. alt	309 63
Räumliche Abbildung	Linie	Kartierung	19.10.2004
Anzahl Abschnitte	20	Fläche / Länge [m²/m]	2752,283
		Breite (lineare Abb.) [m]	2

Weitere Angaben

Merkmal	Wert
Auswertung	
Gefährdung / Einflüsse	angrenzende Nutzungen
Wertgesichtspunkte	Bedeutung für den Biotopverbund
	Feuchtbiotop
Bedeutung für Tiergruppe	Amphibien
Ziele der Entwicklung	Erhaltung des Biotopes
Maßnahmen	Randstreifen aus der Nutzung nehmen

Foto

Fotodatei	8224_309_191004_1.JPG	Fotodatei	
Bildbeschreibung	k.A.	Bildbeschreibung	
Aufnahmerichtung		Aufnahmerichtung	



Teilflächenbeschreibung

Teilflächentyp		Teilflächen-Nr.	1
Biotoptyp	Graben mittlerer Nährstoffgehalte mit Stillgewässercharakter (2000)	Biotoptyp	FGM
- Zusatz		- gesetzl. Grundl.	
FFH-LRT		FFH-LRT	
Beschreibung	Standort: Grünland	Entw.potential LRT	
		Hauptfläche	Ja
		Flächenanteil	100 %
		FFH-Unters.Fläche	Nein
		Saatgutfläche	Nein

Erhebungsbogen

B

Projekt	Biotopkartierung Hamburg	Interne Nr.	69253
		DK5 DK5-GK	8224 8226
Handlungsbedarf	Nein	DK5 - Name	Achterschlag
Bearbeitung	TUC	Biotop-Nr. alt	309 63
Räumliche Abbildung	Linie	Kartierung	19.10.2004
Anzahl Abschnitte	20	Fläche / Länge [m²/m]	2752,283
		Breite (lineare Abb.) [m]	2

Weitere Angaben

Merkmal	Wert
Boden	
Feuchte	9 - sehr naß
Stickstoffgehalt	5 - mäßig stickstoffarm
Gewässer	
Böschungshöhe	5.00 m
Gewässertiefe	6.00 m
Breite	2.00 m
Wasserführung	w - wechselnde Wasserstände
Strömung	k - keine Strömung
Trübung	w - schwache Trübung
Standort, Relief	
Relief	Graben
Böschungsneigung	steil - 1:1 bis 1:2
Belichtung	7 - halbsonnig
Veg. - Deckg./Ant.	
Gesamt	95 %
1. Krautschicht	95 %
Veg. - Höhe	
Gesamt, durchschn.	0.40 m

Zeigerwerte der Pflanzenartenliste (Auswertung)

Standort	Belichtung	halbsonnig	7,1
Boden	Feuchte	sehr naß	9,5
	Stickstoff (N)	mäßig stickstoffarm	4,8
	Reaktion	schwach sauer	6
Vegetation	Mahdverträglichkeit	schnittempfindlich bis mäßig schnittverträglich	3,5
Zeigerwerte	Futterwert	sehr geringwertiges Futter	1,7
	Wechselfeuchteanzeiger		5
	Giftpflanzen		1
	Überschw.anzeiger		5

Pflanzenartenliste

Gruppe / Pflanzenart	MS	M	W	Vs	St	PA	Ph	Sz	VS	V	G	cf	Rote Liste					
													§	HH	ND	SH	D	
Tracheobionta (Gefäßpflanzen)																		
Agrostis stolonifera (Ausläufer-Straußgras)	7	w		K1														
Carex acuta (Schlank-Segge)	7	h		K1													V	
Carex paniculata (Rispen-Segge)	7	h		K1														
Carex pseudocyperus (Scheinzyper-Segge)	7	z		K1														
Cirsium palustre (Sumpf-Kratzdistel)	7	w		K1														
Comarum palustre (Sumpf-Blutauge)	7	z		K1												V		3
Filipendula ulmaria (Mädesüß)	7	z		K1														
Glechoma hederacea (Gundermann)	7	w		K1														
Hottonia palustris (Wasserfeder)	7	z		K1										b	V		V	V
Hydrocharis morsus-ranae (Froschbiß)	7	h		K1											V		V	V
Juncus effusus (Flutter-Binse)	7	w		K1														

Erhebungsbogen

B

Projekt	Biotopkartierung Hamburg	Interne Nr.	69253
		DK5 DK5-GK	8224 8226
Handlungsbedarf	Nein	DK5 - Name	Achterschlag
Bearbeitung	TUC	Biotop-Nr. alt	309 63
Räumliche Abbildung	Linie	Kartierung	19.10.2004
Anzahl Abschnitte	20	Fläche / Länge [m²/m]	2752,283
		Breite (lineare Abb.) [m]	2

Pflanzenartenliste

Gruppe / Pflanzenart	MS	M	W	Vs	St	PA	Ph	Sz	VS	V	G	cf	§	Rote Liste			
														HH	ND	SH	D
Lemna minor (Kleine Wasserlinse)	7	w		K1													
Lycopus europaeus (Gewöhnlicher Wolfstrapp)	7	w		K1													
Lythrum salicaria (Blut-Weiderich)	7	w		K1													
Myosotis scorpioides (Sumpf-Vergissmeinnicht)	7	w		K1													V
Peucedanum palustre (Sumpf-Haarstrang)	7	X		K1											3		V
Rumex hydrolapathum (Fluss-Ampfer)	7	z		K1													
Salix cinerea (Grau-Weide)	7	w		S													
Solanum dulcamara (Bittersüßer Nachtschatten)	7	w		K1													
Typha latifolia (Breitblättriger Rohrkolben)	7	w		K1													
Anzahl Rote Liste Arten														4	6	2	
Anzahl Arten														20			

MS: Mengensystem; M: Mengenangabe, W: Bewertung der Art (FFH-Monitoring), Vs: Vegetationsschicht, St: Status, PA: Autor Phänologie; Ph: Phänologie, Sz: Soziabilität, VS: Vitalitätssystem; V: Vitalität, G: Geschlecht, cf: unsichere Bestimmung, §: Schutz nach BNatSchG, HH: Rote Liste Hamburg, Nds: Rote Liste Niedersachsen, SH: Rote Liste Schleswig-Holstein, D: Rote Liste Deutschland