

# Erhebungsbogen

**B**

<b>Projekt</b>	Biotopkartierung Hamburg		<b>Interne Nr.</b>	69244	
			<b>DK5   DK5-GK</b>	<b>8224</b>	8226
<b>Handlungsbedarf</b>	Nein		<b>DK5 - Name</b>	Achterschlag	
<b>Bearbeitung</b>	TUC	<b>Kopie</b>	<b>Biotop-Nr.   alt</b>	<b>305</b>	45
<b>Räumliche Abbildung</b>	Linie		<b>Kartierung</b>	01.10.2004	
<b>Anzahl Abschnitte</b>	40		<b>Fläche / Länge [m<sup>2</sup>/m]</b>	10359,858	
			<b>Breite (lineare Abb.) [m]</b>	2,5	

<b>Gesetzlicher Schutz</b>	_ kein gesetzl. Schutz kein gesetzlich geschütztes Biotop		<b>Schutz nur teilweise</b>	<b>Nein</b>
----------------------------	---	--	-----------------------------	-------------

<b>Gesamtbewertung</b>	5	Noch wertvoll, gut entwicklungsfähig		
– <b>Alter</b>	5	Biotop mittleren Alters, 20 bis 50 Jahre		
– <b>Belastungsgrad</b>	6	Flächenhaft geringe oder örtlich stärkere oder Vorbelastung mit deutlichem Einfluß		
– <b>Ökolog. Funktion</b>	5	Bedeutung in einem Biotopkomplex, für den lokalen Biotopverbund oder als Puffer		
– <b>Seltenheit</b>	4	Verbr. Biotoptyp ohne biotoptypische Artenvielfalt, Ubiquisten		

## Bestandsbeschreibung

ständig wasserführender, breiter Graben im Grünland  
 Die Wasserfläche ist vollständig mit Teich- und Wasserlinse bedeckt. Die Ufervegetation wird von Flatterbinse bestimmt. Dazu kommen Flußampfer, Wolliges Honiggras, Sumpfschilf und etwas Wolfstrapp und Wasserschwaden.

Abschnitt 4: viel Schwertilie und Froschbiß  
 Abschnitt 5: Ufervegetation hat sich im Graben ausgebreitet, v. a. Flatterbinse, Seggen und Froschbiß  
 Abschnitt 7: viel Wasserschwaden  
 Abschnitt 13: Vorkommen von Sumpferdbein  
 Abschnitte 25, 28, 33: mit Erlen am Ufer

## Vorkommen an Biotoptypen

1	TF	Typ	HF	F.Anteil
2	BTYP	Biotoptyp	- gesetzl. Grundl.	
3	Zusatz	Zusatz zum Biotoptypen		
4	LRT	Lebensraumtyp		
1	1		Ja	100 %
2	FGR	Nährstoffreicher Graben mit Stillgewässercharakter (2000)		

## Räumliche Lage

<b>Lagebeschreibung</b>	ganzes Kartenblatt			
<b>Nachbarnutzung/en</b>	Grünland, Acker			
<b>Rechtswert (X)</b>	583285	<b>Hochwert (Y)</b>	5924609	
<b>Bezirk</b>	Bergedorf	<b>Naturraum</b>	Vier- und Marschlande (673.10)	
<b>Stadtteil (OT-Nr.)</b>	Curslack (604)	<b>Gemarkung</b>	Curslack (606)	
<b>Digitaler Grünplan</b>	<input type="checkbox"/> <b>Hafengesamtgebiet</b>	<input type="checkbox"/> <b>Ramsargebiet</b>	<input type="checkbox"/> <b>EG-Vogelschutzgeb.</b>	<input type="checkbox"/>
<b>Ausgleichsflächen</b>	<input type="checkbox"/> <b>Biosphärenreservat</b>	<input type="checkbox"/> <b>Nationalpark</b>	<input type="checkbox"/>	
<b>NSG / ND / LSG</b>				
<b>FFH-GEBIET</b>				
<b>Wasserschutzgebiet</b>	Curslack/Altengamme [ 2 / Anteil: < 1% ], Curslack/Altengamme [ 3 / Anteil: 100% ]			

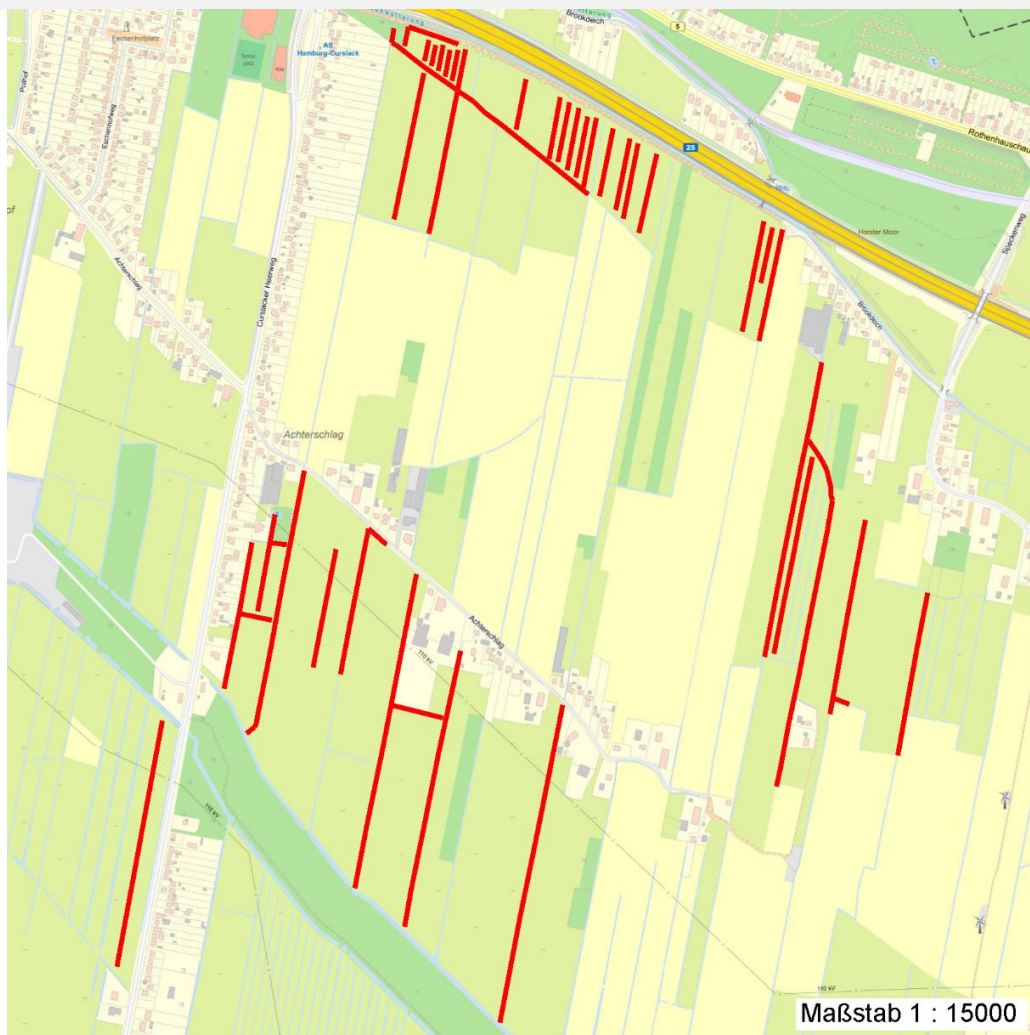
# Erhebungsbogen

**B**

<b>Projekt</b>	Biotopkartierung Hamburg	<b>Interne Nr.</b>	69244
		<b>DK5   DK5-GK</b>	<b>8224</b> 8226
		<b>DK5 - Name</b>	Achterschlag
<b>Handlungsbedarf</b>	Nein	<b>Biotop-Nr.   alt</b>	<b>305</b> 45
<b>Bearbeitung</b>	TUC	<b>Kartierung</b>	01.10.2004
<b>Räumliche Abbildung</b>	Linie	<b>Fläche / Länge [m<sup>2</sup>/m]</b>	10359,858
<b>Anzahl Abschnitte</b>	40	<b>Breite (lineare Abb.) [m]</b>	2,5

## Räumliche Lage

Karte



## Weitere Erhebungsbögen

Interne Nr.	Interne Nr. Zuordnung	DK5	Biotop-Nr.	Kartierung	Zuordnung	DK5 (GK)	Biotop-Nr. (alt)
69244	81902	8024	244	14.07.2012	N	8226	79
69244	81906	8224	318	22.05.2012	N	8226	82
69244	81908	8224	319	22.05.2012	N	8226	84
69244	81916	8224	321	02.07.2012	N	8226	89
69244	81947	8224	325	14.07.2012	N	8226	106
69244	81951	8224	327	14.07.2012	N	8226	108
69244	82049	8224	349	02.07.2012	N	8226	10223
69244	82091	8224	369	14.07.2012	N	8226	10275
69244	82092	8224	370	14.07.2012	N	8226	10276
69244	69246	8224	294	15.09.1995	/	8226	7
69244	69282	8224	300	15.08.1995	>	8226	27
69244	69263	8224	301	15.09.1995	/	8226	28

Zuordnung: N = nachfolgende Kartierung, K = weitere Kartierungen (zeitlich vorher oder nachher)

# Erhebungsbogen

**B**

<b>Projekt</b>	Biotopkartierung Hamburg	<b>Interne Nr.</b>	69244
		<b>DK5   DK5-GK</b>	<b>8224</b> 8226
<b>Handlungsbedarf</b>	Nein	<b>DK5 - Name</b>	Achterschlag
<b>Bearbeitung</b>	TUC	<b>Biotop-Nr.   alt</b>	<b>305</b> 45
<b>Räumliche Abbildung</b>	Linie	<b>Kartierung</b>	01.10.2004
<b>Anzahl Abschnitte</b>	40	<b>Fläche / Länge [m<sup>2</sup>/m]</b>	10359,858
		<b>Breite (lineare Abb.) [m]</b>	2,5

## Foto

Interne Nr.	Index	Dateiname	Aufnahmerichtung
18475	0	8224_305_011004_1.JPG	

## Weitere Angaben

Merkmal	Wert
<b>Auswertung</b>	
Gefährdung / Einflüsse	angrenzende Nutzungen
Wertgesichtspunkte	Bedeutung für den Biotopverbund
	Feuchtbiotop
Bedeutung für Tiergruppe	Amphibien
Ziele der Entwicklung	Erhaltung des Biotopes
Maßnahmen	Randstreifen aus der Nutzung nehmen

## Foto

<b>Fotodatei</b>	8224_305_011004_1.JPG	<b>Fotodatei</b>
<b>Bildbeschreibung</b>		<b>Bildbeschreibung</b>
<b>Aufnahmerichtung</b>		<b>Aufnahmerichtung</b>



## Teilflächenbeschreibung

<b>Teilflächentyp</b>		<b>Teilflächen-Nr.</b>	1
<b>Biotoptyp</b>	Nährstoffreicher Graben mit Stillgewässercharakter (2000)	<b>Biotoptyp</b>	FGR
- <b>Zusatz</b>		- <b>gesetzl. Grundl.</b>	
<b>FFH-LRT</b>		<b>FFH-LRT</b>	
<b>Beschreibung</b>		<b>Entw.potential LRT</b>	
Standort: Grünland		<b>Hauptfläche</b>	Ja
		<b>Flächenanteil</b>	100 %
		<b>FFH-Unters.Fläche</b>	Nein
		<b>Saatgutfläche</b>	Nein

# Erhebungsbogen

**B**

<b>Projekt</b>	Biotopkartierung Hamburg		<b>Interne Nr.</b>	69244	
			<b>DK5   DK5-GK</b>	<b>8224</b>	8226
<b>Handlungsbedarf</b>	Nein		<b>DK5 - Name</b>	Achterschlag	
<b>Bearbeitung</b>	TUC	<b>Kopie</b>	Nein	<b>Biotop-Nr.   alt</b>	<b>305</b> 45
<b>Räumliche Abbildung</b>	Linie		<b>Kartierung</b>	01.10.2004	
<b>Anzahl Abschnitte</b>	40		<b>Fläche / Länge [m<sup>2</sup>/m]</b>	10359,858	
			<b>Breite (lineare Abb.) [m]</b>	2,5	

## Weitere Angaben

Merkmal	Wert
<b>Boden</b>	
Feuchte	8 - naß
Stickstoffgehalt	5 - mäßig stickstoffarm
<b>Gewässer</b>	
Böschungshöhe	0.30 m
Gewässertiefe	1.00 m
Breite	2.50 m
Wasserführung	w - wechselnde Wasserstände
Strömung	k - keine Strömung
Trübung	w - schwache Trübung
<b>Standort, Relief</b>	
Relief	Graben
Böschungsneigung	steil - 1:1 bis 1:2
Belichtung	7 - halbsonnig
<b>Veg. - Deckg./Ant.</b>	
Gesamt	100 %
1. Krautschicht	100 %
<b>Veg. - Höhe</b>	
Gesamt, durchschn.	0.70 m

## Zeigerwerte der Pflanzenartenliste (Auswertung)

<b>Standort</b>	<b>Belichtung</b>	halbsonnig	7,4
<b>Boden</b>	<b>Feuchte</b>	sehr naß	8,8
	<b>Stickstoff (N)</b>	mäßig stickstoffarm	5,5
	<b>Reaktion</b>	mäßig sauer	5,1
<b>Vegetation</b>	<b>Mahdverträglichkeit</b>	schnittempfindlich bis mäßig schnittverträglich	4,4
<b>Zeigerwerte</b>	<b>Futterwert</b>	sehr geringwertiges Futter	1,6
	<b>Wechselfeuchteanzeiger</b>		3
	<b>Giftpflanzen</b>		1
	<b>Überschw.anzeiger</b>		2

## Pflanzenartenliste

Gruppe / Pflanzenart	MS	M	W	Vs	St	PA	Ph	Sz	VS	V	G	cf	Rote Liste						
													§	HH	ND	SH	D		
<b>Tracheobionta (Gefäßpflanzen)</b>																			
Carex acutiformis (Sumpf-Segge)	7	w		K1															
Cirsium arvense (Acker-Kratzdistel)	7	w		K1															
Glyceria maxima (Wasser-Schwaden)	7	w		K1															
Holcus lanatus (Wolliges Honiggras)	7	z		K1															
Iris pseudacorus (Gelbe Schwertlilie)	7	w		K1												b			
Juncus effusus (Flutter-Binse)	7	h		K1															
Lemna minor (Kleine Wasserlinse)	7	w		K1															
Lotus pedunculatus (Sumpf-Hornklee)	7	w		K1															V
Lycopus europaeus (Gewöhnlicher Wolfstrapp)	7	w		K1															
Phalaris arundinacea (Rohr-Glanzgras)	7	w		K1															
Phragmites australis (Schilf)	7	w		K1															

<b>Projekt</b>	Biotopkartierung Hamburg		<b>Interne Nr.</b>	69244	
			<b>DK5   DK5-GK</b>	<b>8224</b>	8226
<b>Handlungsbedarf</b>	Nein		<b>DK5 - Name</b>	Achterschlag	
<b>Bearbeitung</b>	TUC	<b>Kopie</b>	<b>Biotop-Nr.   alt</b>	<b>305</b>	45
<b>Räumliche Abbildung</b>	Linie		<b>Kartierung</b>	01.10.2004	
<b>Anzahl Abschnitte</b>	40		<b>Fläche / Länge [m<sup>2</sup>/m]</b>	10359,858	
			<b>Breite (lineare Abb.) [m]</b>	2,5	

Pflanzenartenliste														Rote Liste				
Gruppe / Pflanzenart	MS	M	W	Vs	St	PA	Ph	Sz	VS	V	G	cf	§	HH	ND	SH	D	
Ranunculus repens (Kriechender Hahnenfuß)	7	w		K1														
Rumex hydrolapathum (Fluss-Ampfer)	7	z		K1														
Spirodela polyrhiza (Vielwurzlige Teichlinse)	7	h		K1														
Urtica dioica (Große Brennessel)	7	w		K1														
<b>Anzahl Rote Liste Arten</b>														<b>1</b>				
<b>Anzahl Arten</b>														<b>15</b>				

MS: Mengensystem; M: Mengenangabe, W: Bewertung der Art (FFH-Monitoring), Vs: Vegetationsschicht, St: Status, PA: Autor Phänologie; Ph: Phänologie, Sz: Soziabilität, VS: Vitalitätssystem; V: Vitalität, G: Geschlecht, cf: unsichere Bestimmung, §: Schutz nach BNatSchG, HH: Rote Liste Hamburg, Nds: Rote Liste Niedersachsen, SH: Rote Liste Schleswig-Holstein, D: Rote Liste Deutschland