

Erhebungsbogen

B

Projekt	Biotopkartierung Hamburg	Interne Nr.	69273
		DK5 DK5-GK	8224 8226
Handlungsbedarf	Nein	DK5 - Name	Achterschlag
Bearbeitung	TUC	Biotop-Nr. alt	304 44
Räumliche Abbildung	Linie	Kartierung	30.09.2004
Anzahl Abschnitte	2	Fläche / Länge [m²/m]	745,403
		Breite (lineare Abb.) [m]	2

Gesetzlicher Schutz **_ kein gesetzl. Schutz kein gesetzlich geschütztes Biotop** **Schutz nur teilweise** **Nein**

Gesamtbewertung	5	Noch wertvoll, gut entwicklungsfähig
– Alter	5	Biotop mittleren Alters, 20 bis 50 Jahre
– Belastungsgrad	6	Flächenhaft geringe oder örtlich stärkere oder Vorbelastung mit deutlichem Einfluß
– Ökolog. Funktion	6	Hohe Bedeutung in einem Biotopkomplex, für den lokalen Biotopverbund oder als Puffer
– Seltenheit	4	Verbr. Biotoptyp ohne biotoptypische Artenvielfalt, Ubiquisten

Bestandsbeschreibung

Graben zwischen Grünland und Wohnbebauung
 Die Wasseroberfläche ist mit Wasserlinse bedeckt. Dazwischen wächst Froschbiß. Die Ufervegetation wird von Flatterbinse, Wasserschwaden und Blutweiderich bestimmt. Dazu kommen Flußampfer, Seggen, Brennesseln und Mädsüß. Stellenweise hat sich Schilf angesiedelt.

Abschnitt 2: mit Erlen am Ufer

Vorkommen an Biotoptypen

1	TF	Typ	HF	F.Anteil
2	BTYP	Biotoptyp		- gesetzl. Grundl.
3	Zusatz	Zusatz zum Biotoptypen		
4	LRT	Lebensraumtyp		
1	1		Ja	100 %
2	FGR	Nährstoffreicher Graben mit Stillgewässercharakter (2000)		

Räumliche Lage

Lagebeschreibung	am Westrand des Kartenblattes		
Nachbarnutzung/en	Wohnbebauung, Grünland		
Rechtswert (X)	581980	Hochwert (Y)	5925542
Bezirk	Bergedorf	Naturraum	Vier- und Marschlande (673.10)
Stadtteil (OT-Nr.)	Bergedorf (603)	Gemarkung	Bergedorf (603)
Digitaler Grünplan	<input type="checkbox"/> Hafengesamtgebiet	<input type="checkbox"/> Ramsargebiet	<input type="checkbox"/> EG-Vogelschutzgeb.
Ausgleichsflächen	<input type="checkbox"/> Biosphärenreservat	<input type="checkbox"/> Nationalpark	<input type="checkbox"/>
NSG / ND / LSG			
FFH-GEBIET			
Wasserschutzgebiet	Curslack/Altengamme [3 / Anteil: 100%]		

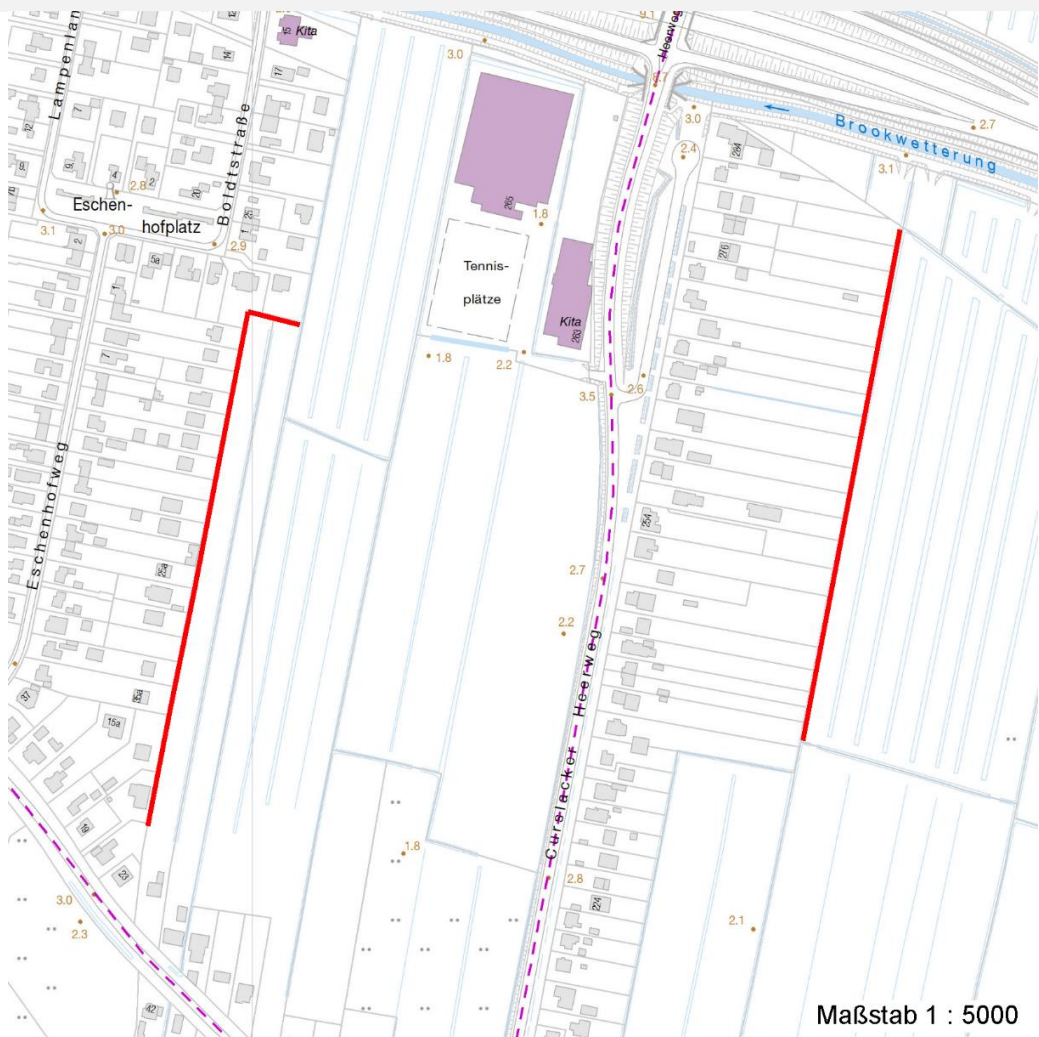
Erhebungsbogen

B

Projekt	Biotopkartierung Hamburg	Interne Nr.	69273
		DK5 DK5-GK	8224 8226
Handlungsbedarf	Nein	DK5 - Name	Achterschlag
Bearbeitung	TUC	Biotop-Nr. alt	304 44
Räumliche Abbildung	Linie	Kartierung	30.09.2004
Anzahl Abschnitte	2	Fläche / Länge [m²/m]	745,403
		Breite (lineare Abb.) [m]	2

Räumliche Lage

Karte



Weitere Erhebungsbögen

Interne Nr.	Interne Nr. Zuordnung	DK5	Biotop-Nr.	Kartierung	Zuordnung	DK5 (GK)	Biotop-Nr. (alt)
69273	82038	8224	345	25.05.2012	N	8226	10212
69273	69246	8224	294	15.09.1995	/	8226	7

Zuordnung: N = nachfolgende Kartierung, K = weitere Kartierungen (zeitlich vorher oder nachher)

Foto

Interne Nr.	Index	Dateiname	Aufnahmerichtung
18471	0	8224_304_300904_1.JPG	

Weitere Angaben

Merkmal	Wert
Auswertung	
Gefährdung / Einflüsse	angrenzende Nutzungen

Erhebungsbogen

B

Projekt	Biotopkartierung Hamburg	Interne Nr.	69273
		DK5 DK5-GK	8224 8226
Handlungsbedarf	Nein	DK5 - Name	Achterschlag
Bearbeitung	TUC	Biotop-Nr. alt	304 44
Räumliche Abbildung	Linie	Kartierung	30.09.2004
Anzahl Abschnitte	2	Fläche / Länge [m²/m]	745,403
		Breite (lineare Abb.) [m]	2

Weitere Angaben

Merkmal	Wert
Wertgesichtspunkte	Bedeutung für den Biotopverbund Feuchtbiotop
Bedeutung für Tiergruppe	Amphibien
Ziele der Entwicklung	Erhaltung des Biotopes
Maßnahmen	Randstreifen aus der Nutzung nehmen

Foto

Fotodatei	8224_304_300904_1.JPG	Fotodatei
Bildbeschreibung		Bildbeschreibung
Aufnahmerichtung		Aufnahmerichtung



Teilflächenbeschreibung

Teilflächentyp		Teilflächen-Nr.	1
Biotoptyp	Nährstoffreicher Graben mit Stillgewässercharakter (2000)	Biotoptyp	FGR
- Zusatz		- gesetzl. Grundl.	
FFH-LRT		FFH-LRT	
Beschreibung	Standort: zwischen Wohngebiet und Grünland	Entw.potential LRT	
		Hauptfläche	Ja
		Flächenanteil	100 %
		FFH-Unters.Fläche	Nein
		Saatgutfläche	Nein

Erhebungsbogen

B

Projekt	Biotopkartierung Hamburg	Interne Nr.	69273
		DK5 DK5-GK	8224 8226
Handlungsbedarf	Nein	DK5 - Name	Achterschlag
Bearbeitung	TUC	Biotop-Nr. alt	304 44
Räumliche Abbildung	Linie	Kartierung	30.09.2004
Anzahl Abschnitte	2	Fläche / Länge [m²/m]	745,403
		Breite (lineare Abb.) [m]	2

Weitere Angaben

Merkmal	Wert
Boden	
Feuchte	8 - naß
Stickstoffgehalt	6 - mäßig stickstoffarm bis stickstoffreich
Gewässer	
Böschungshöhe	0.50 m
Gewässertiefe	1.00 m
Breite	2.00 m
Wasserführung	w - wechselnde Wasserstände
Strömung	k - keine Strömung
Trübung	w - schwache Trübung
Standort, Relief	
Relief	Graben
Böschungsneigung	steil - 1:1 bis 1:2
Belichtung	7 - halbsonnig
Veg. - Deckg./Ant.	
Gesamt	100 %
Strauchschicht	1 %
1. Krautschicht	100 %
Veg. - Höhe	
Gesamt, durchschn.	1.20 m

Zeigerwerte der Pflanzenartenliste (Auswertung)

Standort	Belichtung	halbsonnig	7,3
Boden	Feuchte	sehr naß	9,5
	Stickstoff (N)	mäßig stickstoffarm bis stickstoffreich	6,3
	Reaktion	schwach sauer	6,3
Vegetation	Mahdverträglichkeit	schnittempfindlich bis mäßig schnittverträglich	4,2
Zeigerwerte	Futterwert	sehr geringwertiges Futter	1,9
	Wechselfeuchteanzeiger		3
	Giftpflanzen		1
	Überschw.anzeiger		3

Pflanzenartenliste

Gruppe / Pflanzenart	MS	M	W	Vs	St	PA	Ph	Sz	VS	V	G	cf	Rote Liste						
													§	HH	ND	SH	D		
Tracheobionta (Gefäßpflanzen)																			
Alnus glutinosa (Schwarz-Erle)	7	w		K1															
Alnus glutinosa (Schwarz-Erle)	7	w		S															
Carex acuta (Schlank-Segge)	7	w		K1														V	
Cirsium arvense (Acker-Kratzdistel)	7	w		K1															
Dactylis glomerata (Wiesen-Knäuelgras)	7	w		K1															
Festuca rubra (Rot-Schwingel)	7	w		K1															
Filipendula ulmaria (Mädesüß)	7	w		K1															
Glyceria maxima (Wasser-Schwaden)	7	z		K1															
Hydrocharis morsus-ranae (Froschbiß)	7	z		K1													V		V
Iris pseudacorus (Gelbe Schwertlilie)	7	z		K1													b		

Erhebungsbogen

B

Projekt	Biotopkartierung Hamburg	Interne Nr.	69273
		DK5 DK5-GK	8224 8226
Handlungsbedarf	Nein	DK5 - Name	Achterschlag
Bearbeitung	TUC	Biotop-Nr. alt	304 44
Räumliche Abbildung	Linie	Kartierung	30.09.2004
Anzahl Abschnitte	2	Fläche / Länge [m²/m]	745,403
		Breite (lineare Abb.) [m]	2

Gruppe / Pflanzenart	MS	M	W	Vs	St	PA	Ph	Sz	VS	V	G	cf	Rote Liste						
													§	HH	ND	SH	D		
Juncus effusus (Flutter-Binse)	7	z		K1															
Lemna minor (Kleine Wasserlinse)	7	h		K1															
Lolium perenne (Ausdauerndes Weidelgras)	7	w		K1															
Lysimachia vulgaris (Gewöhnlicher Gilbweiderich)	7	w		K1															
Lythrum salicaria (Blut-Weiderich)	7	z		K1															
Phalaris arundinacea (Rohr-Glanzgras)	7	w		K1															
Phragmites australis (Schilf)	7	w		K1															
Rumex hydrolapathum (Fluss-Ampfer)	7	z		K1															
Typha latifolia (Breitblättriger Rohrkolben)	7	w		K1															
Urtica dioica (Große Brennessel)	7	w		K1															
Anzahl Rote Liste Arten													1	2	1				
Anzahl Arten													19						

MS: Mengensystem; M: Mengenangabe, W: Bewertung der Art (FFH-Monitoring), Vs: Vegetationsschicht, St: Status, PA: Autor Phänologie; Ph: Phänologie, Sz: Soziabilität, VS: Vitalitätssystem; V: Vitalität, G: Geschlecht, cf: unsichere Bestimmung, §: Schutz nach BNatSchG, HH: Rote Liste Hamburg, Nds: Rote Liste Niedersachsen, SH: Rote Liste Schleswig-Holstein, D: Rote Liste Deutschland