

Erhebungsbogen

B

Projekt	Biotopkartierung Hamburg, Datenbestand aus FoxPro		Interne Nr.	69274
			DK5 DK5-GK	8224 8226
Handlungsbedarf	Ja		DK5 - Name	Achterschlag
Bearbeitung	RIN	Kopie Nein	Biotop-Nr. alt	303 40
Räumliche Abbildung	Linie		Kartierung	15.08.1995
Anzahl Abschnitte	2		Fläche / Länge [m²/m]	385,34
			Breite (lineare Abb.) [m]	

Gesetzlicher Schutz _ kein gesetzl. Schutz kein gesetzlich geschütztes Biotop **Schutz nur teilweise** **Nein**

Gesamtbewertung 0 keine Angabe

- Alter
- Belastungsgrad
- Ökolog. Funktion
- Seltenheit

Bestandsbeschreibung

3m breiter Graben; dicht mit Krebschere bewachsen

Vorkommen an Biotoptypen

1	TF	Typ	HF	F.Anteil
2	BTYP	Biotoptyp		- gesetzl. Grundl.
3	Zusatz	Zusatz zum Biotoptypen		
4	LRT	Lebensraumtyp		
1	1		Ja	100 %
2	FGA	Nährstoffarmer Graben mit Stillgewässercharakter (2000)		
3	gk	Krebsscheren-Typ (gk)		

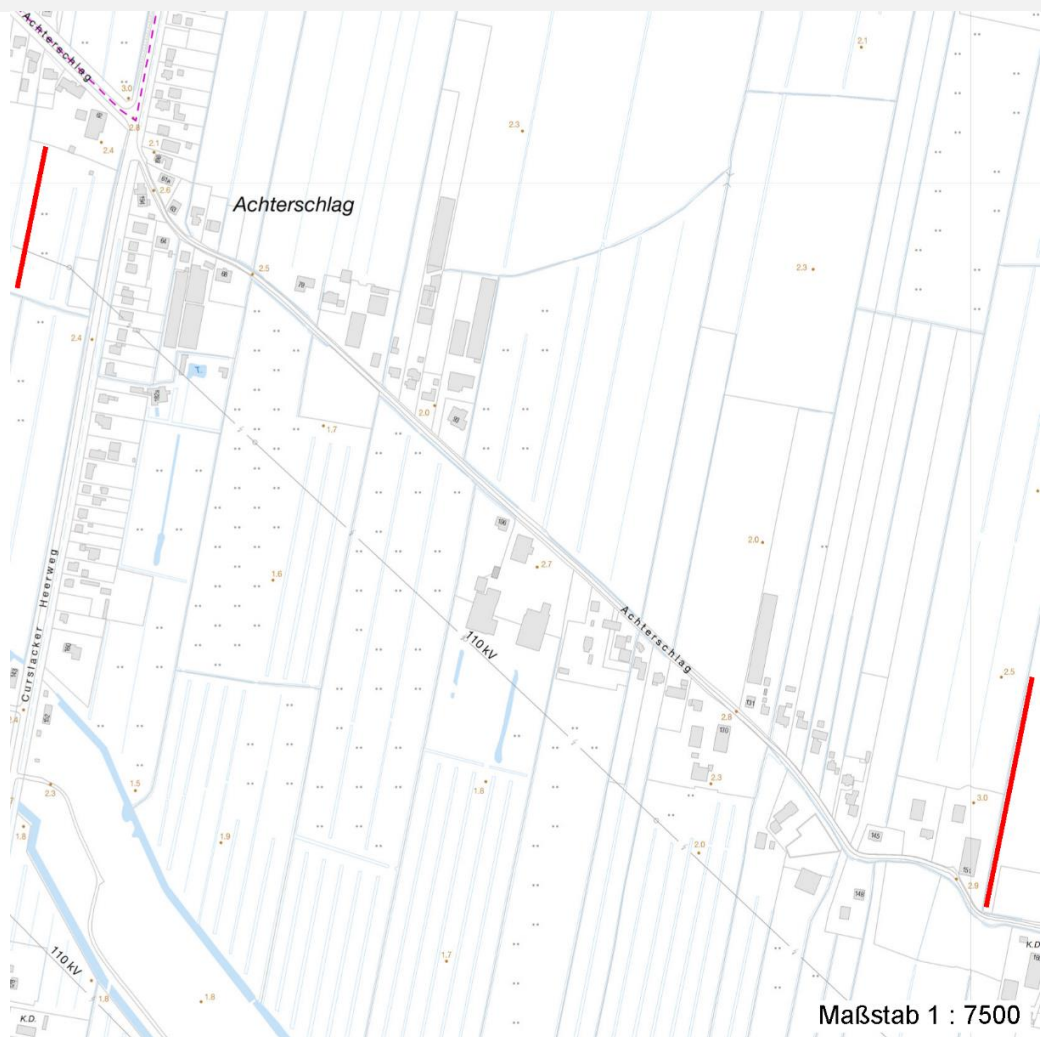
Räumliche Lage

Lagebeschreibung	nördl. der Straße "Achterschlag"		
Nachbarnutzung/en			
Rechtswert (X)	583039	Hochwert (Y)	5924380
Bezirk	Bergedorf	Naturraum	Vier- und Marschlande (673.10)
Stadtteil (OT-Nr.)	Curslack (604)	Gemarkung	Curslack (606)
Digitaler Grünplan	<input type="checkbox"/> Hafengesamtgebiet	<input type="checkbox"/> Ramsargebiet	<input type="checkbox"/> EG-Vogelschutzgeb. <input type="checkbox"/>
Ausgleichsflächen	<input type="checkbox"/> Biosphärenreservat	<input type="checkbox"/> Nationalpark	<input type="checkbox"/>
NSG / ND / LSG			
FFH-GEBIET			
Wasserschutzgebiet	Curslack/Altengamme [3 / Anteil: 100%]		

Projekt	Biotopkartierung Hamburg, Datenbestand aus FoxPro	Interne Nr.	69274
		DK5 DK5-GK	8224 8226
Handlungsbedarf	Ja	DK5 - Name	Achterschlag
Bearbeitung	RIN	Biotop-Nr. alt	303 40
Räumliche Abbildung	Linie	Kartierung	15.08.1995
Anzahl Abschnitte	2	Fläche / Länge [m²/m]	385,34
		Breite (lineare Abb.) [m]	

Räumliche Lage

Karte



Weitere Erhebungsbögen

Interne Nr.	Interne Nr. Zuordnung	DK5	Biotop-Nr.	Kartierung	Zuordnung	DK5 (GK)	Biotop-Nr. (alt)
69274	69242	8224	333	30.09.2004	N	8226	10181
69274	69275	8224	338	30.09.2004	N	8226	10186

Zuordnung: N = nachfolgende Kartierung, K = weitere Kartierungen (zeitlich vorher oder nachher)

Weitere Angaben

Merkmal	Wert
Auswertung	
Gefährdung / Einflüsse	Eutrophierung maschinelle Grabenräumung
Wertgesichtspunkte	Regionales Vorkommen von Pflanzen und Tieren, Schwimblattvegetation kulturhistorische Bedeutung

Erhebungsbogen

B

Projekt	Biotopkartierung Hamburg, Datenbestand aus FoxPro	Interne Nr. DK5 DK5-GK	69274 8224	8226
Handlungsbedarf	Ja	DK5 - Name	Achterschlag	
Bearbeitung	RIN	Biotop-Nr. alt	303	40
Räumliche Abbildung	Linie	Kartierung	15.08.1995	
Anzahl Abschnitte	2	Fläche / Länge [m²/m]	385,34	
		Breite (lineare Abb.) [m]		

Weitere Angaben

Merkmal	Wert
Bedeutung für Tiergruppe	Amphibien, Laichgewässer, Sommerquartiere Vögel
Maßnahmen	Abschnittsweise Grabenräumung, Vermeidung von Eutrophierung

Teilflächenbeschreibung

Teilflächentyp		Teilflächen-Nr.	1
Biotoptyp	Nährstoffarmer Graben mit Stillgewässercharakter (2000)	Biotoptyp	FGA
- Zusatz	Krebsscheren-Typ (gk)	- gesetzl. Grundl.	
FFH-LRT		FFH-LRT	
Beschreibung	Standort: Substrat: Erde (natürlich)	Entw.potential LRT	
		Hauptfläche	Ja
		Flächenanteil	100 %
		FFH-Unters.Fläche	Nein
		Saatgutfläche	Nein

Weitere Angaben

Merkmal	Wert
Boden	
Feuchte	11 - flaches Gewässer
Standort, Relief	
Relief	Regelprofil
Belichtung	8 - sonnig

Zeigerwerte der Pflanzenartenliste (Auswertung)

Standort	Belichtung	sonnig	7,6
Boden	Feuchte	zeitweise wasserüberstaut	10
	Stickstoff (N)	mäßig stickstoffarm bis stickstoffreich	6,2
	Reaktion	schwach sauer	6,4
Vegetation	Mahdverträglichkeit	schnittempfindlich bis mäßig schnittverträglich	4
Zeigerwerte	Futterwert	geringwertiges Futter	2,5
	Wechselfeuchteanzeiger		0
	Giftpflanzen		0
	Überschw.anzeiger		0

Pflanzenartenliste

Gruppe / Pflanzenart	MS	M	W	Vs	St	PA	Ph	Sz	VS	V	G	cf	§	Rote Liste			
														HH	ND	SH	D
Tracheobionta (Gefäßpflanzen)																	
Glyceria maxima (Wasser-Schwaden)	7	X		-													
Hydrocharis morsus-ranae (Froschbiß)	7	X		-										V	V	V	
Juncus effusus (Flatter-Binse)	7	X		-													
Spirodela polyrhiza (Vielwurzlige Teichlinse)	7	X		-													

Erhebungsbogen

B

Projekt	Biotopkartierung Hamburg, Datenbestand aus FoxPro		Interne Nr.	69274	
			DK5 DK5-GK	8224	8226
Handlungsbedarf	Ja		DK5 - Name	Achterschlag	
Bearbeitung	RIN	Kopie	Biotop-Nr. alt	303	40
Räumliche Abbildung	Linie	Nein	Kartierung	15.08.1995	
Anzahl Abschnitte	2		Fläche / Länge [m²/m]	385,34	
			Breite (lineare Abb.) [m]		

Pflanzenartenliste

Gruppe / Pflanzenart	MS	M	W	Vs	St	PA	Ph	Sz	VS	V	G	cf	Rote Liste				
													§	HH	ND	SH	D
Stratiotes aloides (Krebsschere)	7	X		-									b	3	3	3	3
Anzahl Rote Liste Arten													2	1	2	2	
Anzahl Arten													5				

MS: Mengensystem; M: Mengenangabe, W: Bewertung der Art (FFH-Monitoring), Vs: Vegetationsschicht, St: Status, PA: Autor Phänologie; Ph: Phänologie, Sz: Soziabilität, VS: Vitalitätssystem; V: Vitalität, G: Geschlecht, cf: unsichere Bestimmung, §: Schutz nach BNatSchG, HH: Rote Liste Hamburg, Nds: Rote Liste Niedersachsen, SH: Rote Liste Schleswig-Holstein, D: Rote Liste Deutschland