

# Erhebungsbogen

**B**

<b>Projekt</b>	Biotopkartierung Hamburg	<b>Interne Nr.</b>	69266
		<b>DK5   DK5-GK</b>	<b>8224</b> 8226
<b>Handlungsbedarf</b>	Nein	<b>DK5 - Name</b>	Achterschlag
<b>Bearbeitung</b>	TUC	<b>Biotop-Nr.   alt</b>	<b>298</b> 23
<b>Räumliche Abbildung</b>	Linie	<b>Kartierung</b>	13.10.2004
<b>Anzahl Abschnitte</b>	14	<b>Fläche / Länge [m<sup>2</sup>/m]</b>	846,545
		<b>Breite (lineare Abb.) [m]</b>	1,5

<b>Gesetzlicher Schutz</b>	<b>_ kein gesetzl. Schutz kein gesetzlich geschütztes Biotop</b>	<b>Schutz nur teilweise</b>	<b>Nein</b>
----------------------------	--	-----------------------------	-------------

<b>Gesamtbewertung</b>	5	Noch wertvoll, gut entwicklungsfähig
– <b>Alter</b>	5	Biotop mittleren Alters, 20 bis 50 Jahre
– <b>Belastungsgrad</b>	6	Flächenhaft geringe oder örtlich stärkere oder Vorbelastung mit deutlichem Einfluß
– <b>Ökolog. Funktion</b>	6	Hohe Bedeutung in einem Biotopkomplex, für den lokalen Biotopverbund oder als Puffer
– <b>Seltenheit</b>	4	Verbr. Biotoptyp ohne biotoptypische Artenvielfalt, Ubiquisten

## Bestandsbeschreibung

Kurze Beetgräben in einer Brachfläche bzw. im Grünland  
 Die Gräben sind mit Straußgras, Schilf, Igelkolben und Rohrkolben zugewachsen, z.T. sind noch offene Wasserflächen vorhanden. Dort ist die Wasseroberfläche mit Wasserlinse bewachsen. Die Ufervegetation wird von Sumpfreitgras, Wolfstrapp und Flußampfer bestimmt. Entlang der beiden östlichen Gräben auf der Brachfläche hat sich ein breiter Schilfbestand entwickelt. Die Gräben in der Grünlandfläche sind ebenfalls von Schilf bestimmt. Hier wachsen auch einzelne Erlen am Ufer.

## Vorkommen an Biotoptypen

1	TF	Typ	HF	F.Anteil
2	BTYP	Biotoptyp		- gesetzl. Grundl.
3	Zusatz	Zusatz zum Biotoptypen		
4	LRT	Lebensraumtyp		
1	1		Ja	100 %
2	FGV	Stark verlandeter, austrocknender Graben (2000)		

## Räumliche Lage

<b>Lagebeschreibung</b>	zwischen Autobahn und Brookwettern		
<b>Nachbarnutzung/en</b>	Brache, Grünland		
<b>Rechtswert (X)</b>	582733	<b>Hochwert (Y)</b>	5925874
<b>Bezirk</b>	Bergedorf	<b>Naturraum</b>	Schwarzenbeker Geest (696.12)
<b>Stadtteil (OT-Nr.)</b>	Curslack (604)	<b>Gemarkung</b>	Curslack (606)
<b>Digitaler Grünplan</b>	<input type="checkbox"/> <b>Hafengesamtgebiet</b>	<input type="checkbox"/> <b>Ramsargebiet</b>	<input type="checkbox"/> <b>EG-Vogelschutzgeb.</b>
<b>Ausgleichsflächen NSG / ND / LSG</b>	<input type="checkbox"/> <b>Biosphärenreservat</b>	<input type="checkbox"/> <b>Nationalpark</b>	<input type="checkbox"/>
<b>FFH-GEBIET</b>			
<b>Wasserschutzgebiet</b>			

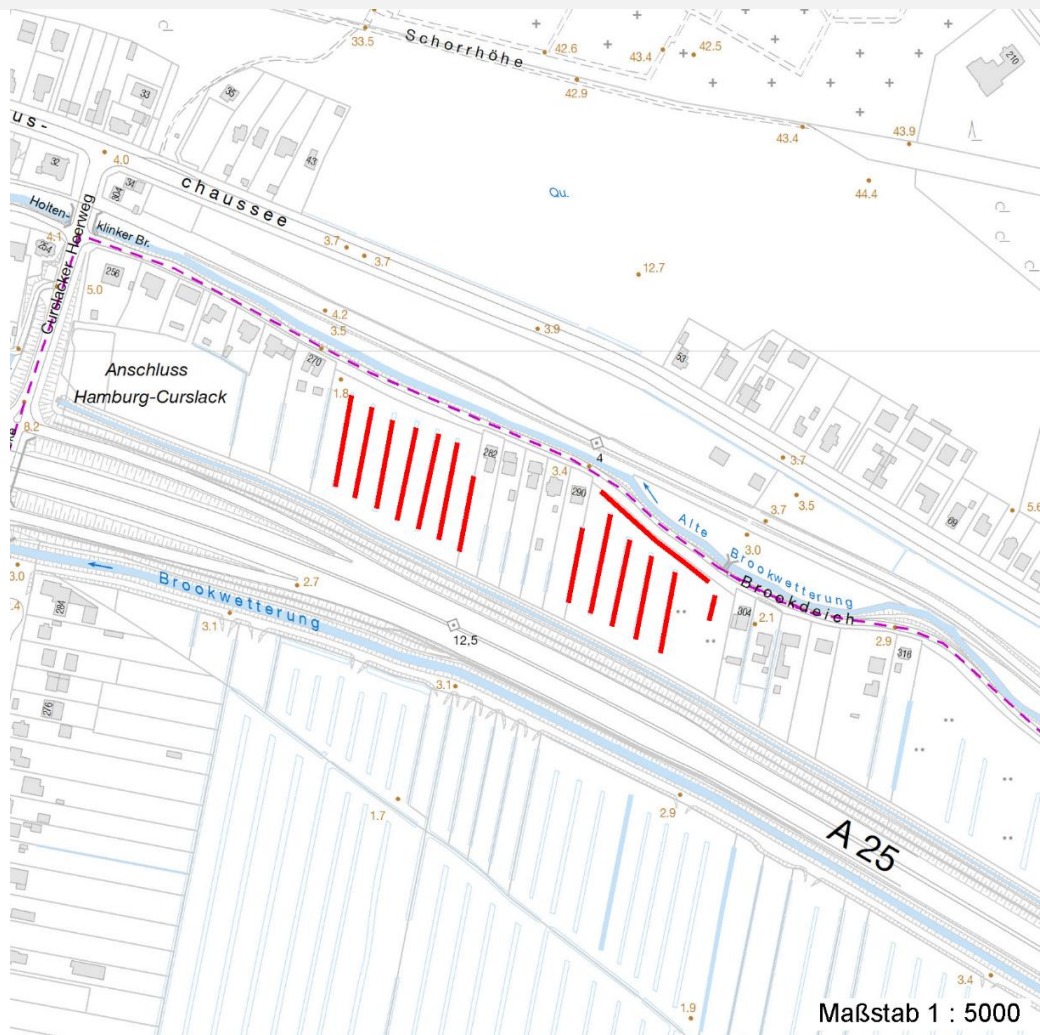
# Erhebungsbogen

**B**

<b>Projekt</b>	Biotopkartierung Hamburg	<b>Interne Nr.</b>	69266
		<b>DK5   DK5-GK</b>	<b>8224</b> 8226
		<b>DK5 - Name</b>	Achterschlag
<b>Handlungsbedarf</b>	Nein	<b>Biotop-Nr.   alt</b>	<b>298</b> 23
<b>Bearbeitung</b>	TUC	<b>Kartierung</b>	13.10.2004
<b>Räumliche Abbildung</b>	Linie	<b>Fläche / Länge [m<sup>2</sup>/m]</b>	846,545
<b>Anzahl Abschnitte</b>	14	<b>Breite (lineare Abb.) [m]</b>	1,5

## Räumliche Lage

Karte



## Weitere Erhebungsbögen

Interne Nr.	Interne Nr. Zuordnung	DK5	Biotop-Nr.	Kartierung	Zuordnung	DK5 (GK)	Biotop-Nr. (alt)
69266	69268	8224	298	15.09.1995	K	8226	23
69266	81884	8224	311	27.07.2012	N	8226	70
69266	82034	8224	342	27.07.2012	N	8226	10208

Zuordnung: N = nachfolgende Kartierung, K = weitere Kartierungen (zeitlich vorher oder nachher)

## Foto

Interne Nr.	Index	Dateiname	Aufnahmerichtung
18415	0	8224_298_131004_1.JPG	

## Weitere Angaben

Merkmal	Wert
---------	------

Auswertung

22.04.2020

# Erhebungsbogen

**B**

<b>Projekt</b>	Biotopkartierung Hamburg	<b>Interne Nr.</b>	69266
		<b>DK5   DK5-GK</b>	<b>8224</b> 8226
<b>Handlungsbedarf</b>	Nein	<b>DK5 - Name</b>	Achterschlag
<b>Bearbeitung</b>	TUC	<b>Biotop-Nr.   alt</b>	<b>298</b> 23
<b>Räumliche Abbildung</b>	Linie	<b>Kartierung</b>	13.10.2004
<b>Anzahl Abschnitte</b>	14	<b>Fläche / Länge [m<sup>2</sup>/m]</b>	846,545
		<b>Breite (lineare Abb.) [m]</b>	1,5

## Weitere Angaben

Merkmal	Wert
Gefährdung / Einflüsse	die Gräben wachsen langsam zu, da die Fläche brach liegt
Wertgesichtspunkte	Bedeutung für den Biotopverbund Rückzugsraum
Bedeutung für Tiergruppe	Amphibien
Ziele der Entwicklung	Sukzession
Maßnahmen	Sukzession ungestört ablaufen lassen - 1.1

## Foto

<b>Fotodatei</b>	8224_298_131004_1.JPG	<b>Fotodatei</b>
<b>Bildbeschreibung</b>		<b>Bildbeschreibung</b>
<b>Aufnahmerichtung</b>		<b>Aufnahmerichtung</b>



## Teilflächenbeschreibung

<b>Teilflächentyp</b>		<b>Teilflächen-Nr.</b>	1
<b>Biotoptyp</b>	Stark verlandeter, austrocknender Graben (2000)	<b>Biotoptyp</b>	FGV
- <b>Zusatz</b>		- <b>gesetzl. Grundl.</b>	
<b>FFH-LRT</b>		<b>FFH-LRT</b>	
<b>Beschreibung</b>		<b>Entw.potential LRT</b>	
Standort: Brache		<b>Hauptfläche</b>	Ja
		<b>Flächenanteil</b>	100 %
		<b>FFH-Unters.Fläche</b>	Nein
		<b>Saatgutfläche</b>	Nein

# Erhebungsbogen

**B**

<b>Projekt</b>	Biotopkartierung Hamburg		<b>Interne Nr.</b>	69266	
			<b>DK5   DK5-GK</b>	<b>8224</b>	8226
<b>Handlungsbedarf</b>	Nein		<b>DK5 - Name</b>	Achterschlag	
<b>Bearbeitung</b>	TUC	<b>Kopie</b>	Nein	<b>Biotop-Nr.   alt</b>	298 23
<b>Räumliche Abbildung</b>	Linie			<b>Kartierung</b>	13.10.2004
<b>Anzahl Abschnitte</b>	14			<b>Fläche / Länge [m<sup>2</sup>/m]</b>	846,545
				<b>Breite (lineare Abb.) [m]</b>	1,5

## Weitere Angaben

Merkmal	Wert
<b>Boden</b>	
Feuchte	8 - naß
Stickstoffgehalt	6 - mäßig stickstoffarm bis stickstoffreich
<b>Gewässer</b>	
Böschungshöhe	0.30 m
Gewässertiefe	0.30 m
Breite	1.50 m
Wasserführung	w - wechselnde Wasserstände
Strömung	k - keine Strömung
Trübung	k - klar, keine Trübung
<b>Standort, Relief</b>	
Relief	Graben
Böschungsneigung	flach - 1:2 bis 1:3
Belichtung	7 - halbsonnig
<b>Veg. - Deckg./Ant.</b>	
Gesamt	100 %
Strauchschicht	1 %
1. Krautschicht	100 %
<b>Veg. - Höhe</b>	
Gesamt, durchschn.	2.00 m

## Zeigerwerte der Pflanzenartenliste (Auswertung)

<b>Standort</b>	<b>Belichtung</b>	halbsonnig	7,3
<b>Boden</b>	<b>Feuchte</b>	sehr naß	8,9
	<b>Stickstoff (N)</b>	mäßig stickstoffarm bis stickstoffreich	6,2
	<b>Reaktion</b>	schwach sauer	6,3
<b>Vegetation</b>	<b>Mahdverträglichkeit</b>	mäßig schnittverträglich (erster Schnitt nicht vor 1. Juli)	4,8
<b>Zeigerwerte</b>	<b>Futterwert</b>	sehr geringwertiges Futter	2,3
	<b>Wechselfeuchteanzeiger</b>		3
	<b>Giftpflanzen</b>		1
	<b>Überschw.anzeiger</b>		5

## Pflanzenartenliste

Gruppe / Pflanzenart	MS	M	W	Vs	St	PA	Ph	Sz	VS	V	G	cf	Rote Liste			
													§	HH	ND	SH
<b>Tracheobionta (Gefäßpflanzen)</b>																
Agrostis stolonifera (Ausläufer-Straußgras)	7	z		K1												
Alnus glutinosa (Schwarz-Erle)	7	w		S												
Calamagrostis canescens (Sumpf-Reitgras)	7	w		K1												
Carex acutiformis (Sumpf-Segge)	7	z		K1												
Glyceria fluitans (Flutender Schwaden)	7	z		K1												
Glyceria maxima (Wasser-Schwaden)	7	w		K1												
Iris pseudacorus (Gelbe Schwertlilie)	7	w		K1									b			
Juncus effusus (Flutter-Binse)	7	z		K1												
Lemna minor (Kleine Wasserlinse)	7	w		K1												
Lycopus europaeus (Gewöhnlicher Wolfstrapp)	7	w		K1												

<b>Projekt</b>	Biotopkartierung Hamburg	<b>Interne Nr.</b>	69266
		<b>DK5   DK5-GK</b>	<b>8224</b> 8226
<b>Handlungsbedarf</b>	Nein	<b>DK5 - Name</b>	Achterschlag
<b>Bearbeitung</b>	TUC	<b>Biotop-Nr.   alt</b>	<b>298</b> 23
<b>Räumliche Abbildung</b>	Linie	<b>Kartierung</b>	13.10.2004
<b>Anzahl Abschnitte</b>	14	<b>Fläche / Länge [m<sup>2</sup>/m]</b>	846,545
		<b>Breite (lineare Abb.) [m]</b>	1,5

## Pflanzenartenliste

Gruppe / Pflanzenart	MS	M	W	Vs	St	PA	Ph	Sz	VS	V	G	cf	§	Rote Liste				
														HH	ND	SH	D	
Lythrum salicaria (Blut-Weiderich)	7	w		K1														
Phragmites australis (Schilf)	7	z		K1														
Rumex hydrolapathum (Fluss-Ampfer)	7	z		K1														
Typha latifolia (Breitblättriger Rohrkolben)	7	z		K1														
<b>Anzahl Rote Liste Arten</b>																		
<b>Anzahl Arten</b>													14					

MS: Mengensystem; M: Mengenangabe, W: Bewertung der Art (FFH-Monitoring), Vs: Vegetationsschicht, St: Status, PA: Autor Phänologie; Ph: Phänologie, Sz: Soziabilität, VS: Vitalitätssystem; V: Vitalität, G: Geschlecht, cf: unsichere Bestimmung, §: Schutz nach BNatSchG, HH: Rote Liste Hamburg, Nds: Rote Liste Niedersachsen, SH: Rote Liste Schleswig-Holstein, D: Rote Liste Deutschland