

Erhebungsbogen

B

Projekt	Biotopkartierung Hamburg, Datenbestand aus FoxPro	Interne Nr.	69277
		DK5 DK5-GK	8224 8226
Handlungsbedarf	Nein	DK5 - Name	Achterschlag
Bearbeitung	RIN	Biotop-Nr. alt	296 15
Räumliche Abbildung	Linie	Kartierung	15.09.1995
Anzahl Abschnitte	2	Fläche / Länge [m²/m]	332,806
		Breite (lineare Abb.) [m]	

Gesetzlicher Schutz **_ kein gesetzl. Schutz kein gesetzlich geschütztes Biotop** **Schutz nur teilweise** **Nein**

Gesamtbewertung 0 keine Angabe

- Alter
- Belastungsgrad
- Ökolog. Funktion
- Seltenheit

Bestandsbeschreibung

Entspricht der Kartierung Spitzenberger/Fischer 1982.

Kopierter Text aus der Vorkartierung:

Frisch geräumter Graben mit typischer Niedermoorvegetation (Comarum palustris, Hydrocotyle vulgaris etc.).

Daneben Juncus effusus, Rumex hydrolapathum, Nasturtium officinale, Stellaria palustris und Achillea ptarmica. Schwimmblattvegetation mit Lemna trisulca, Lemna minor und etwas Hydrocharis morsus-ranae. Moorfroschvorkomm.

Spezielle Nutzungen: Be- und Entwässerungsgraben

Nutzungsintensität:

Vorkommende Pflanzengesellschaften:

Vorkommen an Biotoptypen

1	TF	Typ	HF	F.Anteil
2	BTYP	Biotoptyp		- gesetzl. Grundl.
3	Zusatz	Zusatz zum Biotoptypen		
4	LRT	Lebensraumtyp		
1	1		Ja	60 %
2	FGA	Nährstoffarmer Graben mit Stillgewässercharakter (2000)		
3	gn	Niedermoor-Typ (gn)		
1	2			40 %
2	NR	Röhricht (2000)		
4	kein LRT	kein Lebensraumtyp nach FFH-Richtlinie		

Räumliche Lage

Lagebeschreibung	Horst		
Nachbarnutzung/en			
Rechtswert (X)	583845	Hochwert (Y)	5925008
Bezirk	Bergedorf	Naturraum	Vier- und Marschlande (673.10)
Stadtteil (OT-Nr.)	Altengamme (605)	Gemarkung	Altengamme (602)
Digitaler Grünplan	<input type="checkbox"/> Hafengesamtgebiet	<input type="checkbox"/> Ramsargebiet	<input type="checkbox"/> EG-Vogelschutzgeb.
Ausgleichsflächen	<input type="checkbox"/> Biosphärenreservat	<input type="checkbox"/> Nationalpark	<input type="checkbox"/>
NSG / ND / LSG			
FFH-GEBIET			
Wasserschutzgebiet			

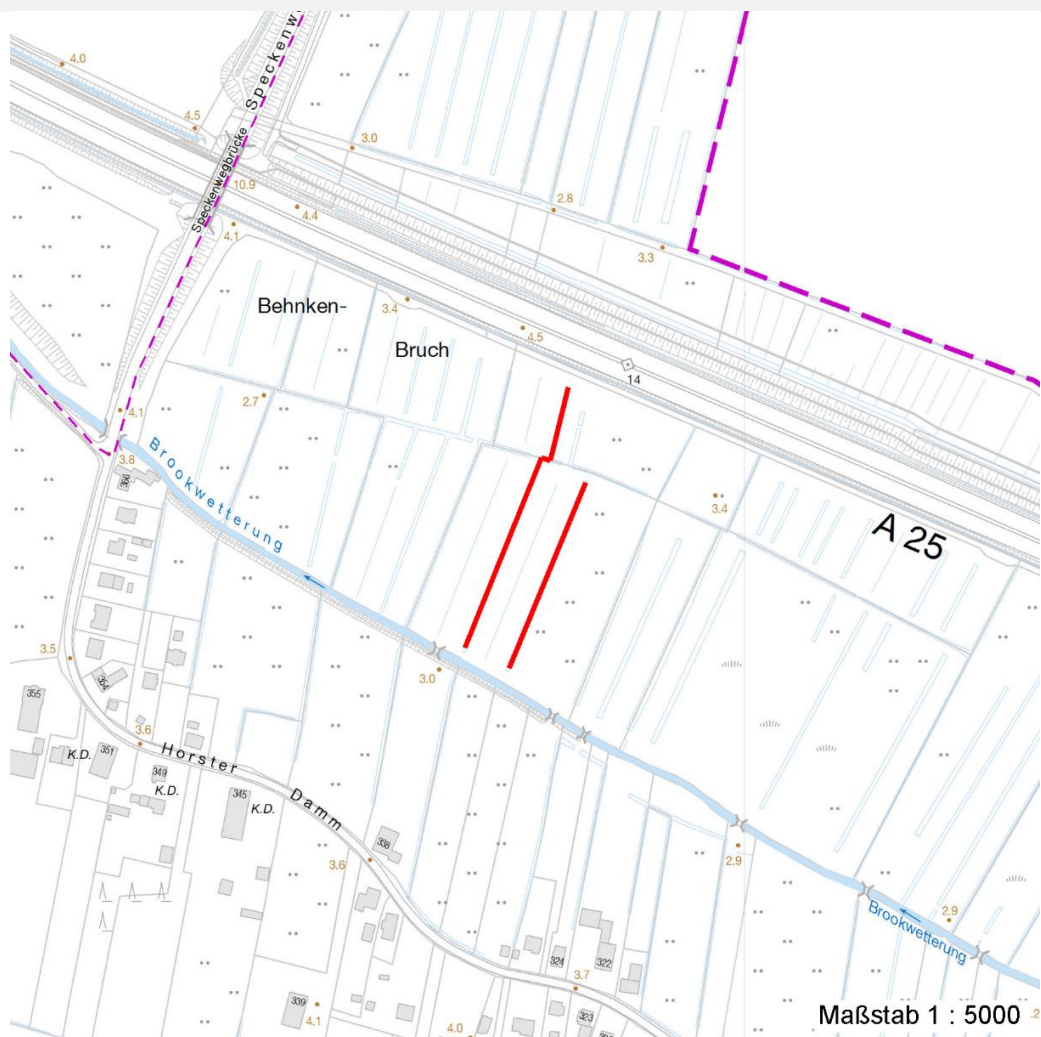
Erhebungsbogen

B

Projekt	Biotopkartierung Hamburg, Datenbestand aus FoxPro	Interne Nr.	69277
		DK5 DK5-GK	8224 8226
		DK5 - Name	Achterschlag
Handlungsbedarf	Nein	Biotop-Nr. alt	296 15
Bearbeitung	RIN	Kartierung	15.09.1995
Räumliche Abbildung	Linie	Fläche / Länge [m²/m]	332,806
Anzahl Abschnitte	2	Breite (lineare Abb.) [m]	

Räumliche Lage

Karte



Weitere Erhebungsbögen

Interne Nr.	Interne Nr. Zuordnung	DK5	Biotop-Nr.	Kartierung	Zuordnung	DK5 (GK)	Biotop-Nr. (alt)
69277	69253	8224	309	19.10.2004	N	8226	63

Zuordnung: N = nachfolgende Kartierung, K = weitere Kartierungen (zeitlich vorher oder nachher)

Erhebungsbogen

B

Projekt	Biotopkartierung Hamburg, Datenbestand aus FoxPro	Interne Nr. DK5 DK5-GK	69277 8224	8226
Handlungsbedarf	Nein	DK5 - Name	Achterschlag	
Bearbeitung	RIN	Biotop-Nr. alt	296	15
Räumliche Abbildung	Linie	Kartierung	15.09.1995	
Anzahl Abschnitte	2	Fläche / Länge [m²/m]	332,806	
		Breite (lineare Abb.) [m]		

Teilflächenbeschreibung

Teilflächentyp		Teilflächen-Nr.	1
Biotoptyp	Nährstoffarmer Graben mit Stillgewässercharakter (2000)	Biotoptyp	FGA
- Zusatz	Niedermoor-Typ (gn)	- gesetzl. Grundl.	
FFH-LRT		FFH-LRT	
Beschreibung		Entw.potential LRT	
		Hauptfläche	Ja
		Flächenanteil	60 %
		FFH-Unters.Fläche	Nein
		Saatgutfläche	Nein

Weitere Angaben

Merkmal	Wert
Standort, Relief	
Relief	Graben

Zeigerwerte der Pflanzenartenliste (Auswertung)

Standort	Belichtung	halbsonnig	7
Boden	Feuchte	sehr naß	8,9
	Stickstoff (N)	mäßig stickstoffarm	4,7
	Reaktion	schwach sauer	5,7
Vegetation	Mahdverträglichkeit	schnittempfindlich bis mäßig schnittverträglich	4,1
Zeigerwerte	Futterwert	sehr geringwertiges Futter	2
	Wechselfeuchteanzeiger		5
	Giftpflanzen		2
	Überschw.anzeiger		4

Pflanzenartenliste

Gruppe / Pflanzenart	MS	M	W	Vs	St	PA	Ph	Sz	VS	V	G	cf	§	Rote Liste				
														HH	ND	SH	D	
Tracheobionta (Gefäßpflanzen)																		
Achillea ptarmica (Sumpf-Schafgarbe)	7	X		-											V		3	
Agrostis stolonifera (Ausläufer-Straußgras)	7	X		-														
Comarum palustre (Sumpf-Blutauge)	7	X		-											V		3	
Galium palustre (Sumpf-Labkraut)	7	X		-														
Hydrocharis morsus-ranae (Froschbiß)	7	X		-											V		V	V
Hydrocotyle vulgaris (Wassernabel)	7	X		-											2		V	
Juncus effusus (Flatter-Binse)	7	X		-														
Lemna minor (Kleine Wasserlinse)	7	X		-														
Lemna trisulca (Dreifurchige Wasserlinse)	7	X		-											V			
Lotus pedunculatus (Sumpf-Hornklee)	7	X		-													V	
Lycopus europaeus (Gewöhnlicher Wolfstrapp)	7	X		-														
Lysimachia nummularia (Pfennigkraut)	7	X		-														
Lythrum salicaria (Blut-Weiderich)	7	X		-														
Nasturtium officinale (Echte Brunnenkresse)	7	X		-														
Oenanthe fistulosa (Röhriger Wasserfenchel)	7	X		-											2	3	2	3

Erhebungsbogen

B

Projekt	Biotopkartierung Hamburg, Datenbestand aus FoxPro	Interne Nr.	69277
		DK5 DK5-GK	8224 8226
Handlungsbedarf	Nein	DK5 - Name	Achterschlag
Bearbeitung	RIN	Biotop-Nr. alt	296 15
Räumliche Abbildung	Linie	Kartierung	15.09.1995
Anzahl Abschnitte	2	Fläche / Länge [m²/m]	332,806
		Breite (lineare Abb.) [m]	

Pflanzenartenliste

Gruppe / Pflanzenart	MS	M	W	Vs	St	PA	Ph	Sz	VS	V	G	cf	§	Rote Liste			
														HH	ND	SH	D
Sparganium erectum (Ästiger Igelkolben)	7	X		-													
Anzahl Rote Liste Arten														6	1	6	2
Anzahl Arten														16			

MS: Mengensystem; M: Mengenangabe, W: Bewertung der Art (FFH-Monitoring), Vs: Vegetationsschicht, St: Status, PA: Autor Phänologie; Ph: Phänologie, Sz: Soziabilität, VS: Vitalitätssystem; V: Vitalität, G: Geschlecht, cf: unsichere Bestimmung, §: Schutz nach BNatSchG, HH: Rote Liste Hamburg, Nds: Rote Liste Niedersachsen, SH: Rote Liste Schleswig-Holstein, D: Rote Liste Deutschland

Teilflächenbeschreibung

Teilflächentyp		Teilflächen-Nr.	2
Biotoptyp	Röhricht (2000)	Biotoptyp	NR
- Zusatz		- gesetzl. Grundl.	
FFH-LRT	kein Lebensraumtyp nach FFH-Richtlinie	FFH-LRT	kein LRT
Beschreibung		Entw.potential LRT	
		Hauptfläche	
		Flächenanteil	40 %
		FFH-Unters.Fläche	Nein
		Saatgutfläche	Nein