

# Erhebungsbogen

**B**

<b>Projekt</b>	Biotopkartierung Hamburg	<b>Interne Nr.</b>	81699
		<b>DK5   DK5-GK</b>	<b>8224</b> 8224
<b>Handlungsbedarf</b>	Nein	<b>DK5 - Name</b>	Achterschlag
<b>Bearbeitung</b>	SCÖ	<b>Biotop-Nr.   alt</b>	<b>292</b> 47
<b>Räumliche Abbildung</b>	Linie	<b>Kartierung</b>	21.08.2012
<b>Anzahl Abschnitte</b>	1	<b>Fläche / Länge [m<sup>2</sup>/m]</b>	74,592
		<b>Breite (lineare Abb.) [m]</b>	2

**Gesetzlicher Schutz** § 30 (2) 1.2 Natürliche oder naturnahe stehende Gewässer **Schutz nur teilweise** **Nein**

<b>Gesamtbewertung</b>	5	Noch wertvoll, gut entwicklungsfähig
– <b>Alter</b>	6	Biotop mittleren Alters, 50 bis 100 Jahre
– <b>Belastungsgrad</b>	5	Flächenhaft mittlere oder örtlich starke Belastung
– <b>Ökolog. Funktion</b>	6	Hohe Bedeutung in einem Biotopkomplex, für den lokalen Biotopverbund oder als Puffer
– <b>Seltenheit</b>	5	Seltener Biotoptyp, floristisch stark verarmt, ohne seltener Pflges. od. verbr. artenreicher Biotoptyp

## Bestandsbeschreibung

Krebsscherengraben mit dichtem Bestand der Krebschere und dichtem Röhrchensaum aus Wasserschwaden und Igelkolben an der Böschung. Zwischen den Krebschernen finden sich Froschbiss und Wasserlinse sowie stellenweise Schwanenblume.

## Vorkommen an Biotoptypen

1	TF	Typ	HF	F.Anteil
2	BTYP	Biotoptyp	- gesetzl. Grundl.	
3	Zusatz	Zusatz zum Biotoptypen		
4	LRT	Lebensraumtyp		
1	1		Ja	100 %
2	FGR	Nährstoffreicher Graben mit Stillgewässercharakter (2000)		
3	gk	Krebsscheren-Typ (gk)		

## Räumliche Lage

<b>Lagebeschreibung</b>	nördlich der Wasserwerksfassung		
<b>Nachbarnutzung/en</b>	Intensivgrünland		
<b>Rechtswert (X)</b>	582606	<b>Hochwert (Y)</b>	5924053
<b>Bezirk</b>	Bergedorf	<b>Naturraum</b>	Vier- und Marschlande (673.10)
<b>Stadtteil (OT-Nr.)</b>	Curslack (604)	<b>Gemarkung</b>	Curslack (606)
<b>Digitaler Grünplan</b>	<input type="checkbox"/> <b>Hafengesamtgebiet</b>	<input type="checkbox"/> <b>Ramsargebiet</b>	<input type="checkbox"/> <b>EG-Vogelschutzgeb.</b>
<b>Ausgleichsflächen</b>	<input type="checkbox"/> <b>Biosphärenreservat</b>	<input type="checkbox"/> <b>Nationalpark</b>	<input type="checkbox"/>
<b>NSG / ND / LSG</b>			
<b>FFH-GEBIET</b>			
<b>Wasserschutzgebiet</b>	Curslack/Altengamme [ 3 / Anteil: 100% ]		

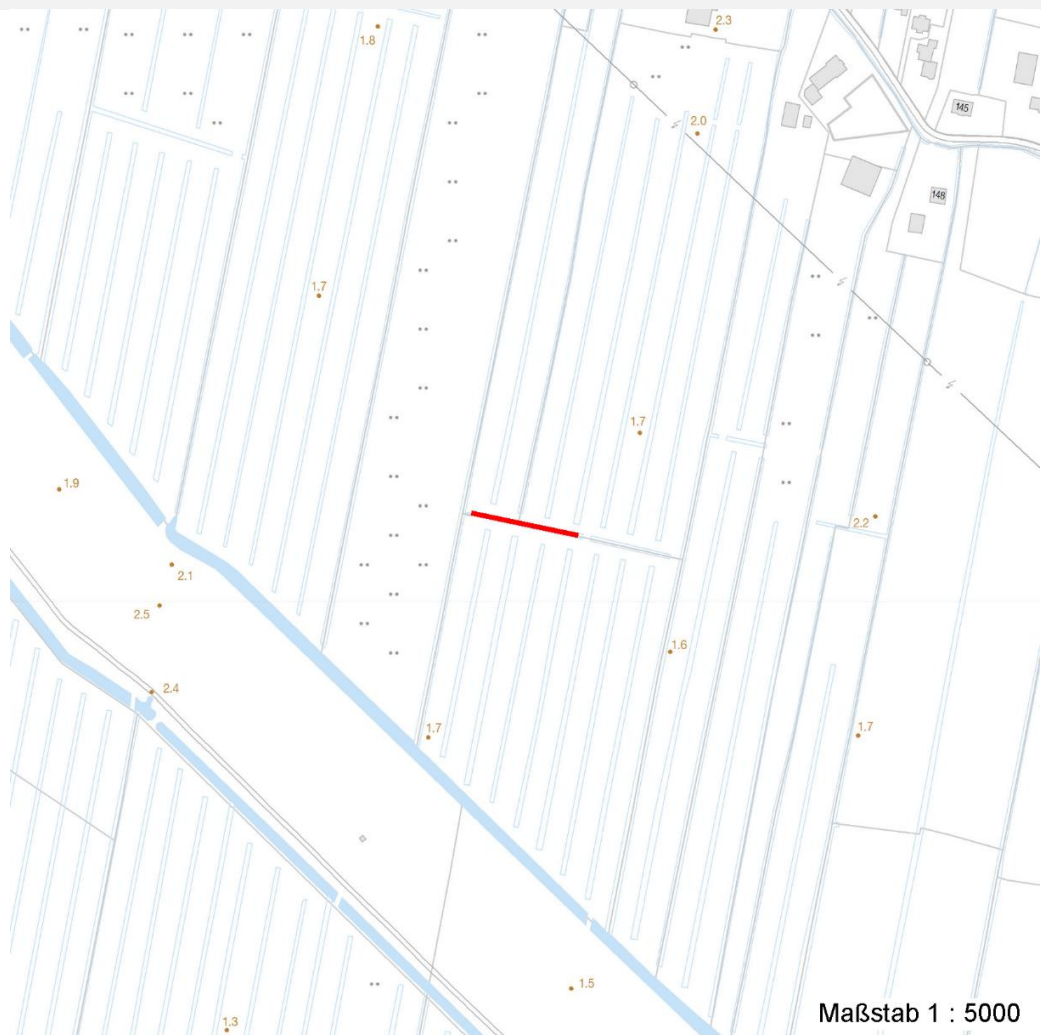
# Erhebungsbogen

**B**

<b>Projekt</b>	Biotopkartierung Hamburg	<b>Interne Nr.</b>	81699
		<b>DK5   DK5-GK</b>	<b>8224</b> 8224
<b>Handlungsbedarf</b>	Nein	<b>DK5 - Name</b>	Achterschlag
<b>Bearbeitung</b>	SCÖ	<b>Biotop-Nr.   alt</b>	<b>292</b> 47
<b>Räumliche Abbildung</b>	Linie	<b>Kartierung</b>	21.08.2012
<b>Anzahl Abschnitte</b>	1	<b>Fläche / Länge [m<sup>2</sup>/m]</b>	74,592
		<b>Breite (lineare Abb.) [m]</b>	2

## Räumliche Lage

Karte



## Foto

Interne Nr.	Index	Dateiname	Aufnahmerichtung
32936	0	8224_292_210812_1.JPG	

## Weitere Angaben

Merkmal	Wert
<b>Auswertung</b>	
Gefährdung / Einflüsse	Austrocknen? tlw. starke Beschattung
Wertgesichtspunkte	Bedeutung für den Biotopverbund Bestandteil der historischen Kulturlandschaft Vorkommen seltener Pflanzen
zoologisch bedeutsame Strukturen	Krebsschere ist wichtig für die Grüne Mosaikjungfer
Bedeutung für Tiergruppe	Amphibien Libellen

## Erhebungsbogen

**B**

<b>Projekt</b>	Biotopkartierung Hamburg	<b>Interne Nr.</b>	81699
		<b>DK5   DK5-GK</b>	<b>8224</b> 8224
<b>Handlungsbedarf</b>	Nein	<b>DK5 - Name</b>	Achterschlag
<b>Bearbeitung</b>	SCÖ	<b>Biotop-Nr.   alt</b>	<b>292</b> 47
<b>Räumliche Abbildung</b>	Linie	<b>Kartierung</b>	21.08.2012
<b>Anzahl Abschnitte</b>	1	<b>Fläche / Länge [m<sup>2</sup>/m]</b>	74,592
		<b>Breite (lineare Abb.) [m]</b>	2

### Weitere Angaben

Merkmal	Wert
Ziele der Entwicklung Maßnahmen	Erhaltung Böschungen abflachen Extensive Gewässerunterhaltung
<b>Größe</b>	
Breite	2.00 m

### Foto

**Fotodatei** 8224\_292\_210812\_1.JPG

**Bildbeschreibung**  
**Aufnahmerichtung**

**Fotodatei**

**Bildbeschreibung**  
**Aufnahmerichtung**



### Teilflächenbeschreibung

<b>Teilflächentyp</b>		<b>Teilflächen-Nr.</b>	1
<b>Biotoptyp</b>	Nährstoffreicher Graben mit Stillgewässercharakter (2000)	<b>Biotoptyp</b>	FGR
- <b>Zusatz</b>	Krebsscheren-Typ (gk)	- <b>gesetzl. Grundl.</b>	
<b>FFH-LRT</b>		<b>FFH-LRT</b>	
<b>Beschreibung</b>	Krebsscherengraben mit dichtem Röhrichtsaum	<b>Entw.potential LRT</b>	
		<b>Hauptfläche</b>	Ja
		<b>Flächenanteil</b>	100 %
		<b>FFH-Unters.Fläche</b>	Nein
		<b>Saatgutfläche</b>	Nein

# Erhebungsbogen

**B**

<b>Projekt</b>	Biotopkartierung Hamburg	<b>Interne Nr.</b>	81699
		<b>DK5   DK5-GK</b>	<b>8224</b> 8224
<b>Handlungsbedarf</b>	Nein	<b>DK5 - Name</b>	Achterschlag
<b>Bearbeitung</b>	SCÖ	<b>Biotop-Nr.   alt</b>	<b>292</b> 47
<b>Räumliche Abbildung</b>	Linie	<b>Kartierung</b>	21.08.2012
<b>Anzahl Abschnitte</b>	1	<b>Fläche / Länge [m<sup>2</sup>/m]</b>	74,592
		<b>Breite (lineare Abb.) [m]</b>	2

## Weitere Angaben

Merkmal	Wert
<b>Boden</b>	
Feuchte	10 - zeitweise wasserüberstaut
Stickstoffgehalt	7 - stickstoffreich
<b>Gewässer</b>	
Böschungshöhe	1.00 m
Gewässertiefe	0.50 m
Breite	2.00 m
Wasserführung	w - wechselnde Wasserstände
Strömung	k - keine Strömung
Trübung	w - schwache Trübung
<b>Standort, Relief</b>	
Böschungsneigung	steil - 1:1 bis 1:2
Belichtung	6 - halbsonnig bis halbschattig
<b>Veg. - Deckg./Ant.</b>	
naturnahe Uferveg.	70 %
Schwimmbi.veg.	50 %
submerse Veg.	0 %
<b>Veg. - Höhe</b>	
1. Krautschicht	1.50 m

## Zeigerwerte der Pflanzenartenliste (Auswertung)

<b>Standort</b>	<b>Belichtung</b>	halbsonnig	7,5
<b>Boden</b>	<b>Feuchte</b>	zeitweise wasserüberstaut	10,
			1
	<b>Stickstoff (N)</b>	stickstoffreich	7,2
	<b>Reaktion</b>	neutral	7,4
<b>Vegetation</b>	<b>Mahdverträglichkeit</b>	schnittempfindlich bis mäßig schnittverträglich	3,7
<b>Zeigerwerte</b>	<b>Futterwert</b>	geringwertiges Futter	3,3
	<b>Wechselfeuchteanzeiger</b>		2
	<b>Giftpflanzen</b>		1
	<b>Überschw.anzeiger</b>		3

## Pflanzenartenliste

Gruppe / Pflanzenart	MS	M	W	Vs	St	PA	Ph	Sz	VS	V	G	cf	§	Rote Liste			
														HH	ND	SH	D
<b>Tracheobionta (Gefäßpflanzen)</b>																	
Alisma plantago-aquatica (Gewöhnlicher Froschlöffel)	7	w		K1	-												
Bidens tripartita (Dreiteiliger Zweizahn)	7	w		K1	-									V			
Butomus umbellatus (Schwanenblume)	7	w		K1	-										3		
Glyceria maxima (Wasser-Schwaden)	7	h		K1	-												
Hydrocharis morsus-ranae (Froschbiß)	7	z		-	-									V	V V		
Lemna minor (Kleine Wasserlinse)	7	z		-	-												
Lycopus europaeus (Gewöhnlicher Wolfstrapp)	7	z		K1	-												
Myosotis scorpioides (Sumpf-Vergissmeinnicht)	7	w		K1	-										V		

# Erhebungsbogen

**B**

<b>Projekt</b>	Biotopkartierung Hamburg		<b>Interne Nr.</b>	81699	
			<b>DK5   DK5-GK</b>	<b>8224</b>	8224
<b>Handlungsbedarf</b>	Nein		<b>DK5 - Name</b>	Achterschlag	
<b>Bearbeitung</b>	SCÖ	<b>Kopie</b>	<b>Biotop-Nr.   alt</b>	<b>292</b>	47
<b>Räumliche Abbildung</b>	Linie	Nein	<b>Kartierung</b>	21.08.2012	
<b>Anzahl Abschnitte</b>	1		<b>Fläche / Länge [m<sup>2</sup>/m]</b>	74,592	
			<b>Breite (lineare Abb.) [m]</b>	2	

## Pflanzenartenliste

Gruppe / Pflanzenart	MS	M	W	Vs	St	PA	Ph	Sz	VS	V	G	cf	Rote Liste						
													§	HH	ND	SH	D		
Persicaria hydropiper (Wasserpfeffer)	7	z		K1	-														
Rumex hydrolapathum (Fluss-Ampfer)	7	w		K1	-														
Sagittaria sagittifolia (Gewöhnliches Pfeilkraut)	7	w		K1	-														
Sparganium erectum (Ästiger Igelkolben)	7	h		K1	-														
Stratiotes aloides (Krebsschere)	7	h		-	-									b	3	3	3	3	3
Urtica dioica (Große Brennessel)	7	w		K1	-														
<b>Anzahl Rote Liste Arten</b>													<b>3</b>	<b>2</b>	<b>3</b>	<b>2</b>			
<b>Anzahl Arten</b>													<b>14</b>						

MS: Mengensystem; M: Mengenangabe, W: Bewertung der Art (FFH-Monitoring), Vs: Vegetationsschicht, St: Status, PA: Autor Phänologie; Ph: Phänologie, Sz: Soziabilität, VS: Vitalitätssystem; V: Vitalität, G: Geschlecht, cf: unsichere Bestimmung, §: Schutz nach BNatSchG, HH: Rote Liste Hamburg, Nds: Rote Liste Niedersachsen, SH: Rote Liste Schleswig-Holstein, D: Rote Liste Deutschland