

Erhebungsbogen

B

Projekt	Biotopkartierung Hamburg, Datenbestand aus FoxPro	Interne Nr.	69283
		DK5 DK5-GK	8224 8224
Handlungsbedarf	Nein	DK5 - Name	Achterschlag
Bearbeitung	RIN Kopie Nein	Biotop-Nr. alt	291 3
Räumliche Abbildung	Linie	Kartierung	15.09.1995
Anzahl Abschnitte	2	Fläche / Länge [m²/m]	171,393
		Breite (lineare Abb.) [m]	

Gesetzlicher Schutz _ kein gesetzl. Schutz kein gesetzlich geschütztes Biotop **Schutz nur teilweise** Nein

Gesamtbewertung 0 keine Angabe

- Alter
- Belastungsgrad
- Ökolog. Funktion
- Seltenheit

Bestandsbeschreibung

Entspricht der Kartierung Spitzenberger/Fischer 1982.

Kopierter Text aus der Vorkartierung:

Grabengeleitende Baumreihe mit alten z.T. mehrstämmigen Silberweiden mit Totholzanteil.

Spezielle Nutzungen:

Nutzungsintensität:

Vorkommende Pflanzengesellschaften:

Biotop wurde bei der Kartierung 2004 dem flächigen Biotoptyp 10054 (HGZ) zugeordnet.

Vorkommen an Biotoptypen

1	TF	Typ	HF	F.Anteil
2	BTYP	Biotoptyp		- gesetzl. Grundl.
3	Zusatz	Zusatz zum Biotoptypen		
4	LRT	Lebensraumtyp		
1	1		Ja	100 %
2	HGF	Naturnahes Gehölz feuchter bis nasser Standorte (2000)		

Räumliche Lage

Lagebeschreibung	Curslack		
Nachbarnutzung/en			
Rechtswert (X)	582826	Hochwert (Y)	5924048
Bezirk	Bergedorf	Naturraum	Vier- und Marschlande (673.10)
Stadtteil (OT-Nr.)	Curslack (604)	Gemarkung	Curslack (606)
Digitaler Grünplan	<input type="checkbox"/> Hafengesamtgebiet	<input type="checkbox"/> Ramsargebiet	<input type="checkbox"/> EG-Vogelschutzgeb.
Ausgleichsflächen	<input type="checkbox"/> Biosphärenreservat	<input type="checkbox"/> Nationalpark	<input type="checkbox"/>
NSG / ND / LSG			
FFH-GEBIET			
Wasserschutzgebiet	Curslack/Altengamme [3 / Anteil: 100%]		

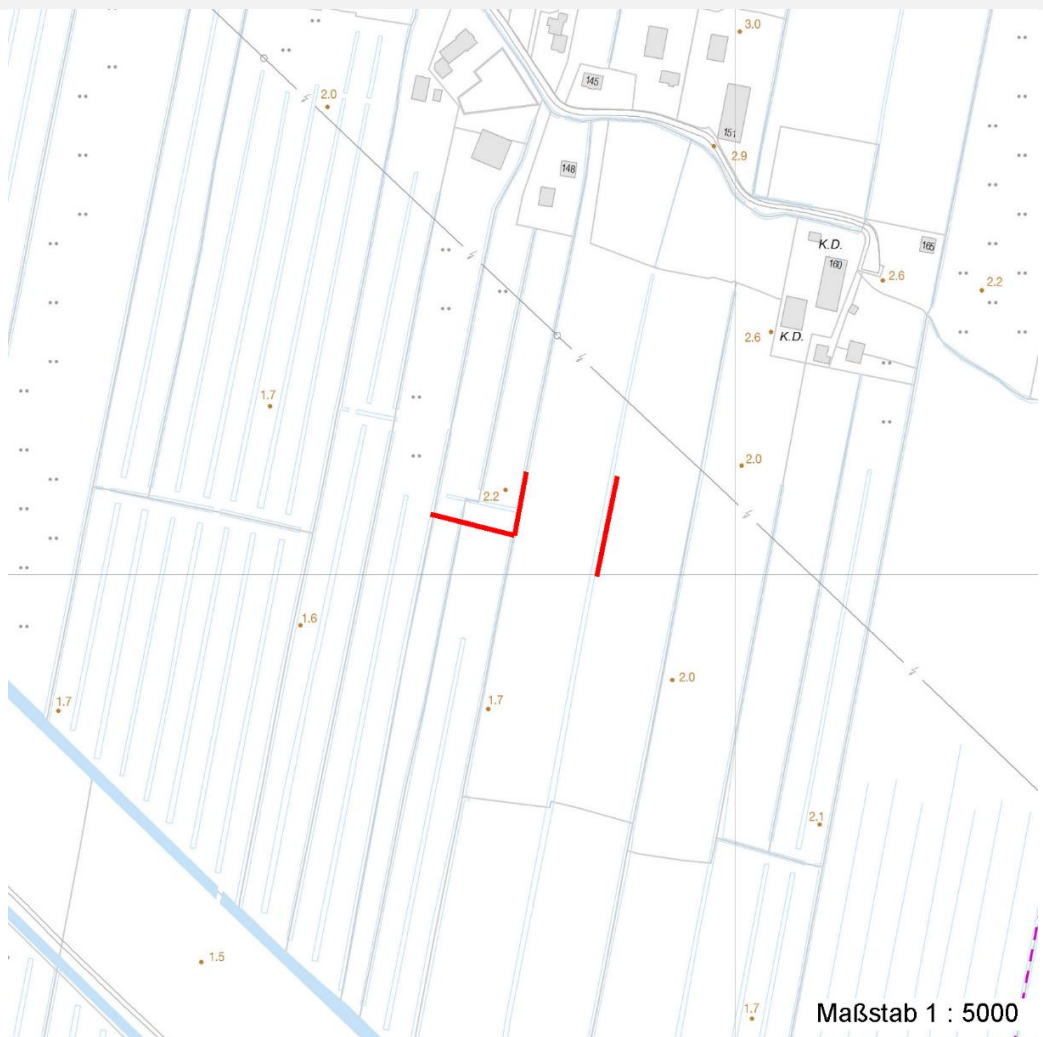
Erhebungsbogen

B

Projekt	Biotopkartierung Hamburg, Datenbestand aus FoxPro	Interne Nr. DK5 DK5-GK	69283 8224	8224
Handlungsbedarf	Nein	DK5 - Name	Achterschlag	
Bearbeitung	RIN	Biotop-Nr. alt	291	3
Räumliche Abbildung	Linie	Kartierung	15.09.1995	
Anzahl Abschnitte	2	Fläche / Länge [m²/m]	171,393	
		Breite (lineare Abb.) [m]		

Räumliche Lage

Karte



Teilflächenbeschreibung

Teilflächentyp	Naturnahes Gehölz feuchter bis nasser Standorte (2000)	Teilflächen-Nr.	1
Biototyp		Biototyp	HGF
- Zusatz		- gesetzl. Grundl.	
FFH-LRT		FFH-LRT	
Beschreibung		Entw.potential LRT	
		Hauptfläche	Ja
		Flächenanteil	100 %
		FFH-Unters.Fläche	Nein
		Saatgutfläche	Nein

Erhebungsbogen

B

Projekt	Biotopkartierung Hamburg, Datenbestand aus FoxPro		Interne Nr.	69283
			DK5 DK5-GK	8224 8224
Handlungsbedarf	Nein		DK5 - Name	Achterschlag
Bearbeitung	RIN	Kopie	Biotop-Nr. alt	291 3
Räumliche Abbildung	Linie	Nein	Kartierung	15.09.1995
Anzahl Abschnitte	2		Fläche / Länge [m²/m]	171,393
			Breite (lineare Abb.) [m]	

Weitere Angaben

Merkmal	Wert
Standort, Relief	
Relief	Graben

Zeigerwerte der Pflanzenartenliste (Auswertung)

Standort	Belichtung	halbschattig	5
Boden	Feuchte	sehr naß	8,5
	Stickstoff (N)	stickstoffreich	7
	Reaktion	neutral	7
Vegetation	Mahdverträglichkeit	nicht völlig schnittunverträglich aber sehr schnittempfindlich	2
Zeigerwerte	Futterwert		
	Wechselfeuchteanzeiger		0
	Giftpflanzen		0
	Überschw.anzeiger		2

Pflanzenartenliste

Gruppe / Pflanzenart	MS	M	W	Vs	St	PA	Ph	Sz	VS	V	G	cf	§	Rote Liste			
														HH	ND	SH	D
Tracheobionta (Gefäßpflanzen)																	
Alnus glutinosa (Schwarz-Erle)	7	X		-													
Salix alba (Silber-Weide)	7	X		-													
														Anzahl Rote Liste Arten			
														Anzahl Arten		2	

MS: Mengensystem; M: Mengenangabe, W: Bewertung der Art (FFH-Monitoring), Vs: Vegetationsschicht, St: Status, PA: Autor Phänologie; Ph: Phänologie, Sz: Soziabilität, VS: Vitalitätssystem; V: Vitalität, G: Geschlecht, cf: unsichere Bestimmung, §: Schutz nach BNatSchG, HH: Rote Liste Hamburg, Nds: Rote Liste Niedersachsen, SH: Rote Liste Schleswig-Holstein, D: Rote Liste Deutschland