

# Erhebungsbogen

**B**

<b>Projekt</b>	Biotopkartierung Hamburg, Datenbestand aus FoxPro		<b>Interne Nr.</b>	69051
			<b>DK5   DK5-GK</b>	<b>8224</b> 8226
<b>Handlungsbedarf</b>	Nein		<b>DK5 - Name</b>	Achterschlag
<b>Bearbeitung</b>	RIN	<b>Kopie</b> Nein	<b>Biotop-Nr.   alt</b>	<b>25</b> 41
<b>Räumliche Abbildung</b>	Fläche		<b>Kartierung</b>	15.08.1995
<b>Anzahl Abschnitte</b>	2		<b>Fläche / Länge [m<sup>2</sup>/m]</b>	29257,7158
			<b>Breite (lineare Abb.) [m]</b>	

**Gesetzlicher Schutz**      **\_ kein gesetzl. Schutz kein gesetzlich geschütztes Biotop**      **Schutz nur teilweise**      **Nein**

**Gesamtbewertung**      7    Besonders wertvoll

- Alter
- Belastungsgrad
- Ökolog. Funktion
- Seltenheit

### Bestandsbeschreibung

Obstwiese mit z.T. großkronigen, alten Apfel- und Birnenbäumen (Hoch- und Halbstämme); südliche Teilfläche beweidet; randlich Gräben mit Schilf, Rohrglanzgras und Großer Schwaden.

Spezielle Nutzungen:

Nutzungsintensität: wenig gepflegt

Vorkommende Pflanzengesellschaften:

### Vorkommen an Biotoptypen

1	TF	BTYP	Typ	HF	F.Anteil
2		Zusatz	Biotoptyp		- gesetzl. Grundl.
3		LRT	Zusatz zum Biotoptypen		
4			Lebensraumtyp		
1	1			Ja	90 %
2		LOW	Obstwiese (2000)		
1	2				10 %
2		FG	Graben mit Stillgewässercharakter (2000)		

### Räumliche Lage

<b>Lagebeschreibung</b>	nördl. und südl. der Straße "Achterschlag"			
<b>Nachbarnutzung/en</b>				
<b>Rechtswert (X)</b>	582557	<b>Hochwert (Y)</b>	5924161	
<b>Bezirk</b>	Bergedorf	<b>Naturraum</b>	Vier- und Marschlande (673.10)	
<b>Stadtteil (OT-Nr.)</b>	Curslack (604)	<b>Gemarkung</b>	Curslack (606)	
<b>Digitaler Grünplan</b>	<input type="checkbox"/> Hafengesamtgebiet	<input type="checkbox"/> Ramsargebiet	<input type="checkbox"/> EG-Vogelschutzgeb.	<input type="checkbox"/>
<b>Ausgleichsflächen</b>	<input type="checkbox"/> Biosphärenreservat	<input type="checkbox"/> Nationalpark	<input type="checkbox"/>	<input type="checkbox"/>
<b>NSG / ND / LSG</b>				
<b>FFH-GEBIET</b>				
<b>Wasserschutzgebiet</b>	Curslack/Altengamme [ 2 / Anteil: 3% ], Curslack/Altengamme [ 3 / Anteil: 97% ]			

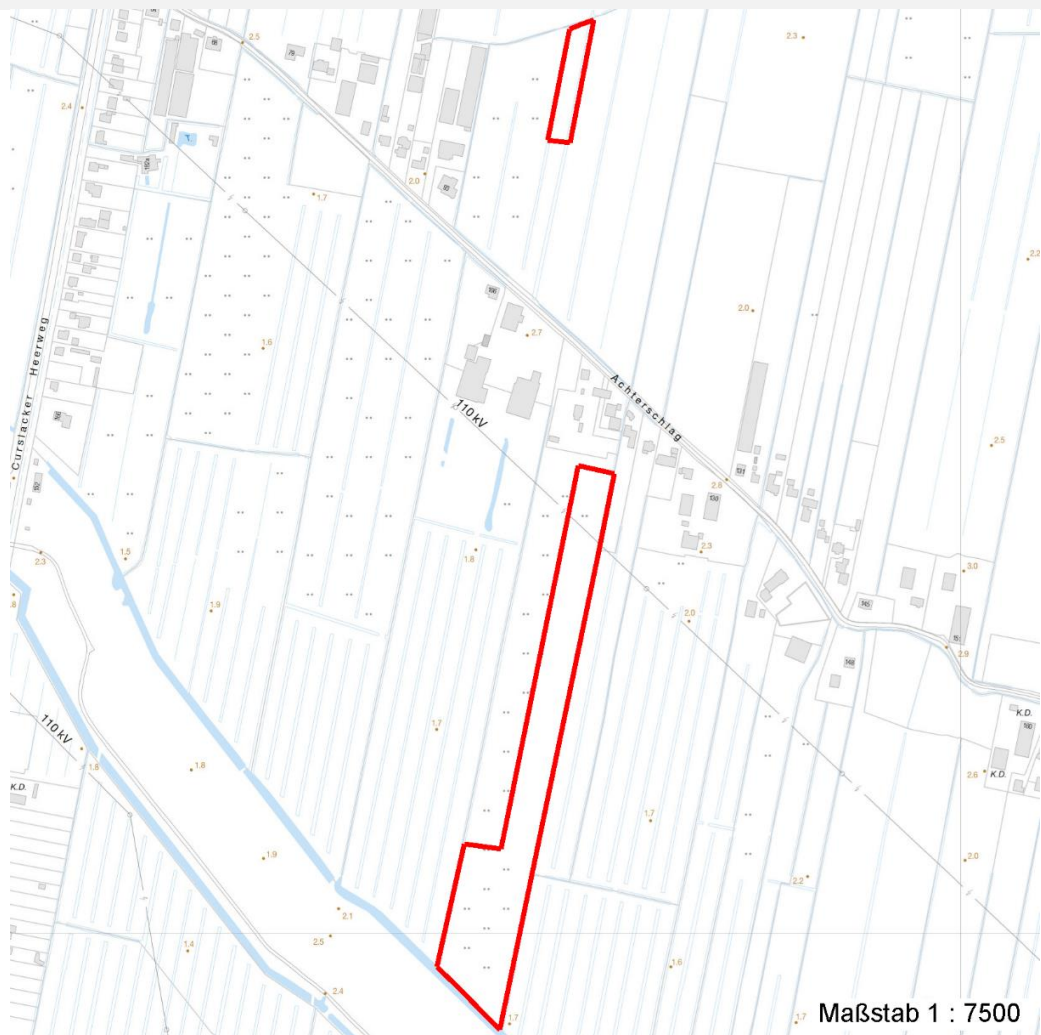
# Erhebungsbogen

**B**

<b>Projekt</b>	Biotopkartierung Hamburg, Datenbestand aus FoxPro	<b>Interne Nr.</b>	69051
		<b>DK5   DK5-GK</b>	<b>8224</b> 8226
<b>Handlungsbedarf</b>	Nein	<b>DK5 - Name</b>	Achterschlag
<b>Bearbeitung</b>	RIN	<b>Biotop-Nr.   alt</b>	<b>25</b> 41
<b>Räumliche Abbildung</b>	Fläche	<b>Kartierung</b>	15.08.1995
<b>Anzahl Abschnitte</b>	2	<b>Fläche / Länge [m<sup>2</sup>/m]</b>	29257,7158
		<b>Breite (lineare Abb.) [m]</b>	

## Räumliche Lage

Karte



## Weitere Erhebungsbögen

Interne Nr.	Interne Nr. Zuordnung	DK5	Biotop-Nr.	Kartierung	Zuordnung	DK5 (GK)	Biotop-Nr. (alt)
69051	69211	8224	156	30.09.2004	N	8226	10105
69051	68993	8224	203	30.09.2004	N	8226	10152
69051	69236	8224	205	30.09.2004	N	8226	10154
69051	69225	8224	206	30.09.2004	N	8226	10155
69051	69099	8224	207	30.09.2004	N	8226	10156

Zuordnung: N = nachfolgende Kartierung, K = weitere Kartierungen (zeitlich vorher oder nachher)

## Weitere Angaben

Merkmal	Wert
<b>Auswertung</b>	
Gefährdung / Einflüsse	Ablagerung von Gartenabfällen
Wertgesichtspunkte	Reste von kulturhistorisch typischen Strukturen

# Erhebungsbogen

**B**

<b>Projekt</b>	Biotopkartierung Hamburg, Datenbestand aus FoxPro	<b>Interne Nr.</b>	69051
		<b>DK5   DK5-GK</b>	<b>8224</b> 8226
<b>Handlungsbedarf</b>	Nein	<b>DK5 - Name</b>	Achterschlag
<b>Bearbeitung</b>	RIN	<b>Biotop-Nr.   alt</b>	<b>25</b> 41
<b>Räumliche Abbildung</b>	Fläche	<b>Kartierung</b>	15.08.1995
<b>Anzahl Abschnitte</b>	2	<b>Fläche / Länge [m²/m]</b>	29257,7158
		<b>Breite (lineare Abb.) [m]</b>	

## Weitere Angaben

Merkmal	Wert
zoologisch bedeutsame Strukturen	Vorkommen alter Obstbäume
Maßnahmen	Wertvoller Altbaumbestand, Alte Obstbäume
Schutzvorschlag	Beibehaltung der derzeitigen Bewirtschaftung. Erhaltung von Altbäumen, LSG - Landschaftsschutzgebiet

## Teilflächenbeschreibung

<b>Teilflächentyp</b>		<b>Teilflächen-Nr.</b>	1
<b>Biotoptyp</b>	Obstwiese (2000)	<b>Biotoptyp</b>	LOW
- <b>Zusatz</b>		- <b>gesetzl. Grundl.</b>	
<b>FFH-LRT</b>		<b>FFH-LRT</b>	
<b>Beschreibung</b>		<b>Entw.potential LRT</b>	
Standort: Substrat: Erde (künstlich)		<b>Hauptfläche</b>	Ja
		<b>Flächenanteil</b>	90 %
		<b>FFH-Unters.Fläche</b>	Nein
		<b>Saatgutfläche</b>	Nein

## Weitere Angaben

Merkmal	Wert
<b>Standort, Relief</b>	
Relief	eben
<b>Veg. - Deckg./Ant.</b>	
1. Baumschicht	70 %
1. Krautschicht	90 %

## Zeigerwerte der Pflanzenartenliste (Auswertung)

<b>Standort</b>	<b>Belichtung</b>	halbsonnig	6,9
<b>Boden</b>	<b>Feuchte</b>	zeitweise wasserüberstaut	9,6
	<b>Stickstoff (N)</b>	mäßig stickstoffarm bis stickstoffreich	5,5
	<b>Reaktion</b>	neutral	6,6
<b>Vegetation</b>	<b>Mahdverträglichkeit</b>	gut bis überaus schnitt- oder beweidungsverträglich	8
<b>Zeigerwerte</b>	<b>Futterwert</b>	sehr gute Futterqualität	7
	<b>Wechselfeuchteanzeiger</b>		0
	<b>Giftpflanzen</b>		0
	<b>Überschw.anzeiger</b>		0

## Pflanzenartenliste

Gruppe / Pflanzenart	MS	M	W	Vs	St	PA	Ph	Sz	VS	V	G	cf	Rote Liste						
													§	HH	ND	SH	D		
<b>Tracheobionta (Gefäßpflanzen)</b>																			
Dactylis glomerata (Wiesen-Knäuelgras)	7	X		-															
Hottonia palustris (Wasserfeder)	7	X		-										b	V		V	V	
Hydrocharis morsus-ranae (Froschbiß)	7	X		-											V		V	V	

# Erhebungsbogen

**B**

<b>Projekt</b>	Biotopkartierung Hamburg, Datenbestand aus FoxPro	<b>Interne Nr.</b>	69051
		<b>DK5   DK5-GK</b>	<b>8224</b> 8226
<b>Handlungsbedarf</b>	Nein	<b>DK5 - Name</b>	Achterschlag
<b>Bearbeitung</b>	RIN	<b>Biotop-Nr.   alt</b>	<b>25</b> 41
<b>Räumliche Abbildung</b>	Fläche	<b>Kartierung</b>	15.08.1995
<b>Anzahl Abschnitte</b>	2	<b>Fläche / Länge [m<sup>2</sup>/m]</b>	29257,7158
		<b>Breite (lineare Abb.) [m]</b>	

## Pflanzenartenliste

Gruppe / Pflanzenart	MS	M	W	Vs	St	PA	Ph	Sz	VS	V	G	cf	§	Rote Liste				
														HH	ND	SH	D	
Lemna minor (Kleine Wasserlinse)	7	X		-														
Lemna trisulca (Dreifurchige Wasserlinse)	7	X		-											V			
Malus domestica (Kultur-Apfel)	7	X		-														
Prunus domestica (Kultur-Pflaume)	7	X		-														
Pyrus communis (Kultur-Birne)	7	X		-														
Spirodela polyrhiza (Vielwurzlige Teichlinse)	7	X		-														
<b>Anzahl Rote Liste Arten</b>														<b>3</b>	<b>2</b>	<b>2</b>		
<b>Anzahl Arten</b>														<b>9</b>				

MS: Mengensystem; M: Mengenangabe, W: Bewertung der Art (FFH-Monitoring), Vs: Vegetationsschicht, St: Status, PA: Autor Phänologie; Ph: Phänologie, Sz: Soziabilität, VS: Vitalitätssystem; V: Vitalität, G: Geschlecht, cf: unsichere Bestimmung, §: Schutz nach BNatSchG, HH: Rote Liste Hamburg, Nds: Rote Liste Niedersachsen, SH: Rote Liste Schleswig-Holstein, D: Rote Liste Deutschland

## Teilflächenbeschreibung

<b>Teilflächentyp</b>		<b>Teilflächen-Nr.</b>	2
<b>Biotoptyp</b>	Graben mit Stillgewässercharakter (2000)	<b>Biotoptyp</b>	FG
- <b>Zusatz</b>		- <b>gesetzl. Grundl.</b>	
<b>FFH-LRT</b>		<b>FFH-LRT</b>	
<b>Beschreibung</b>		<b>Entw.potential LRT</b>	
		<b>Hauptfläche</b>	
		<b>Flächenanteil</b>	10 %
		<b>FFH-Unters.Fläche</b>	Nein
		<b>Saatgutfläche</b>	Nein