

# Erhebungsbogen

**B**

<b>Projekt</b>	Biotopkartierung Hamburg, Datenbestand aus FoxPro	<b>Interne Nr.</b>	68997
		<b>DK5   DK5-GK</b>	<b>8224</b> 8226
<b>Handlungsbedarf</b>	Nein	<b>DK5 - Name</b>	Achterschlag
<b>Bearbeitung</b>	RIN	<b>Biotop-Nr.   alt</b>	<b>22</b> 36
<b>Räumliche Abbildung</b>	Fläche	<b>Kartierung</b>	15.08.1995
<b>Anzahl Abschnitte</b>	1	<b>Fläche / Länge [m<sup>2</sup>/m]</b>	85976,3848
		<b>Breite (lineare Abb.) [m]</b>	

**Gesetzlicher Schutz**      § 30 (2) 2.6 Quellbereiche      **Schutz nur teilweise**      **Ja**

**Gesamtbewertung**      7      Besonders wertvoll

- Alter
- Belastungsgrad
- Ökolog. Funktion
- Seltenheit

### Bestandsbeschreibung

15-20m hoher, bodensaurer Mischwaldbestand aus Stieleiche, Sandbirke, Rotbuche, Kiefer, Robinie und Bergahorn; Bäume mit Stammdurchmessern bis zu 50 cm, z.T. mehrstämmig (Niederwaldnutzung); Strauchschicht aus Brombeere, Holunder, Vogelbeere und Jungwuchs der Baumarten; Quellaustritte im Hangbereich mit Feuchtvegetation (z.B. Bach-Ehrenpreis); durch Südexposition treten wärmeliebende Arten auf (z.B. Odermenning, Liguster); § 20c-Biotop

Spezielle Nutzungen:

Nutzungsintensität: extensiv

Vorkommende Pflanzengesellschaften:

### Vorkommen an Biotoptypen

1	TF	Typ	HF	F.Anteil
2	BTYP	Biotoptyp		- gesetzl. Grundl.
3	Zusatz	Zusatz zum Biotoptypen		
4	LRT	Lebensraumtyp		
1	1		Ja	95 %
2	WQ	Bodensaurer Eichen-Mischwald (2000)		
4	kein LRT	kein Lebensraumtyp nach FFH-Richtlinie		
1	2			5 %
2	FQ	Quellbereich (2000)		

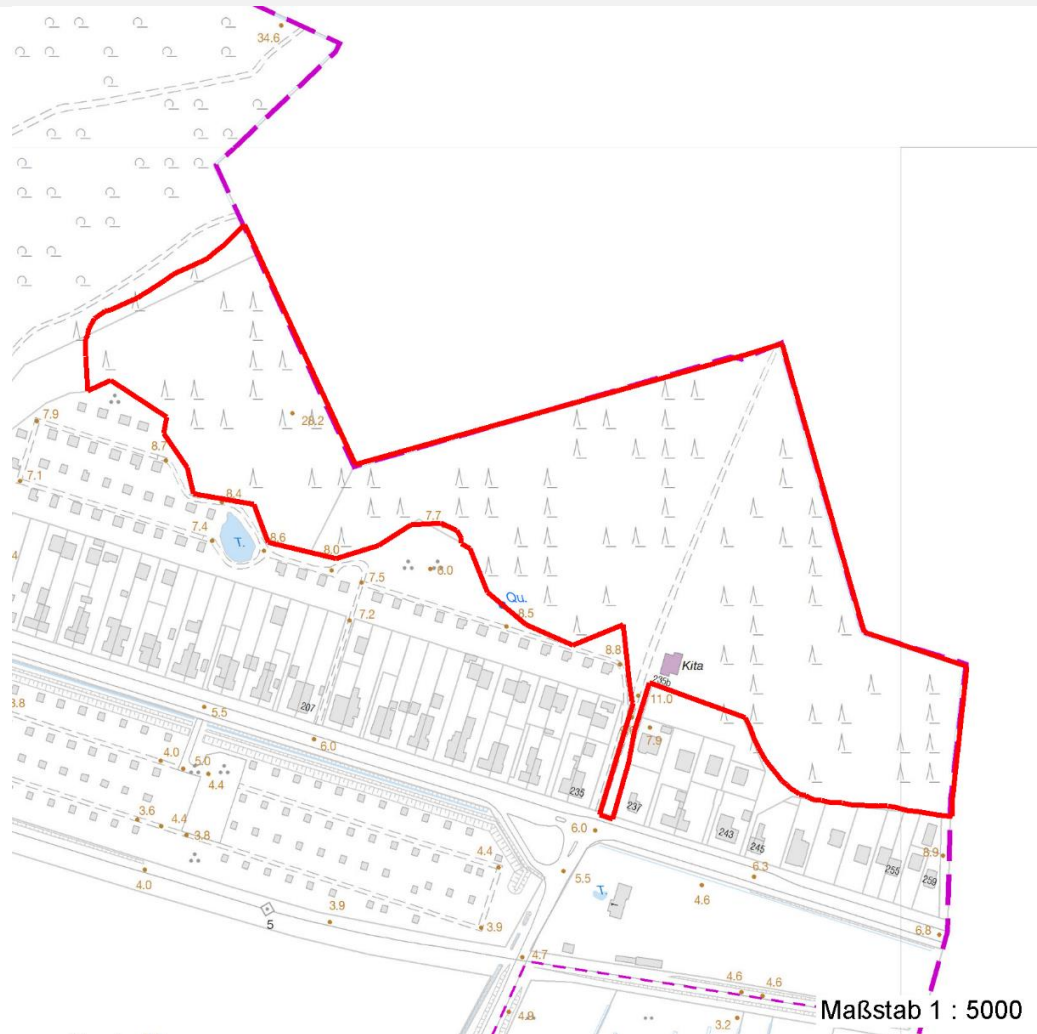
### Räumliche Lage

<b>Lagebeschreibung</b>	Geesthang nördl. Rothenhauschaussee		
<b>Nachbarnutzung/en</b>			
<b>Rechtswert (X)</b>	583779	<b>Hochwert (Y)</b>	5925743
<b>Bezirk</b>	Bergedorf	<b>Naturraum</b>	Schwarzenbeker Geest (696.12)
<b>Stadtteil (OT-Nr.)</b>	Bergedorf (603)	<b>Gemarkung</b>	Bergedorf (603)
<b>Digitaler Grünplan</b>	<input checked="" type="checkbox"/> <b>Hafengesamtgebiet</b>	<input type="checkbox"/> <b>Ramsargebiet</b>	<input type="checkbox"/> <b>EG-Vogelschutzgeb.</b>
<b>Ausgleichsflächen</b>	<input checked="" type="checkbox"/> <b>Biosphärenreservat</b>	<input type="checkbox"/> <b>Nationalpark</b>	<input type="checkbox"/>
<b>NSG / ND / LSG</b>			
<b>FFH-GEBIET</b>			
<b>Wasserschutzgebiet</b>			

<b>Projekt</b>	Biotopkartierung Hamburg, Datenbestand aus FoxPro	<b>Interne Nr.</b>	68997
		<b>DK5   DK5-GK</b>	<b>8224</b> 8226
		<b>DK5 - Name</b>	Achterschlag
<b>Handlungsbedarf</b>	Nein	<b>Biotop-Nr.   alt</b>	<b>22</b> 36
<b>Bearbeitung</b>	RIN	<b>Kartierung</b>	15.08.1995
<b>Räumliche Abbildung</b>	Fläche	<b>Fläche / Länge [m<sup>2</sup>/m]</b>	85976,3848
<b>Anzahl Abschnitte</b>	1	<b>Breite (lineare Abb.) [m]</b>	

## Räumliche Lage

### Karte



## Weitere Erhebungsbögen

Interne Nr.	Interne Nr. Zuordnung	DK5	Biotop-Nr.	Kartierung	Zuordnung	DK5 (GK)	Biotop-Nr. (alt)
68997	68996	8224	22	14.10.2004	K	8226	36
68997	81842	8224	22	24.07.2012	K	8226	36
68997	74836	9999	4402	15.10.1982	>	8426	15

Zuordnung: N = nachfolgende Kartierung, K = weitere Kartierungen (zeitlich vorher oder nachher)

## Weitere Angaben

Merkmal	Wert
<b>Auswertung</b>	
Gefährdung / Einflüsse	standortfremde Gehölze
Wertgesichtspunkte	Dominanz von Laubgehölzen Spontane Schlingpflanzenvegetation Vielfältiger Bestandskomplex,

# Erhebungsbogen

**B**

<b>Projekt</b>	Biotopkartierung Hamburg, Datenbestand aus FoxPro	<b>Interne Nr.</b> DK5   DK5-GK	68997 <b>8224</b> 8226
<b>Handlungsbedarf</b>	Nein	<b>DK5 - Name</b>	Achterschlag
<b>Bearbeitung</b>	RIN	<b>Biotop-Nr.   alt</b>	<b>22</b> 36
<b>Räumliche Abbildung</b>	Fläche	<b>Kartierung</b>	15.08.1995
<b>Anzahl Abschnitte</b>	1	<b>Fläche / Länge [m<sup>2</sup>/m]</b>	85976,3848
		<b>Breite (lineare Abb.) [m]</b>	

## Weitere Angaben

Merkmal	Wert
	Strukturvielfalt artenreiche Ausprägung geowissenschaftliches Objekt. Betonung von Topographie und Naturraum,
zoologisch bedeutsame Strukturen Maßnahmen	Totholz Einstellung der Bewirtschaftung. Erhaltung der Geländeform, Erhaltung der Laubholzbestockung,
Schutzvorschlag	LSG - Landschaftsschutzgebiet

## Teilflächenbeschreibung

<b>Teilflächentyp</b>		<b>Teilflächen-Nr.</b>	1
<b>Biotoptyp</b>	Bodensaurer Eichen-Mischwald (2000)	<b>Biotoptyp</b>	WQ
- <b>Zusatz</b>		- <b>gesetzl. Grundl.</b>	
<b>FFH-LRT</b>	kein Lebensraumtyp nach FFH-Richtlinie	<b>FFH-LRT</b>	kein LRT
<b>Beschreibung</b>		<b>Entw.potential LRT</b>	
Standort: Substrat: Sand (natürlich)		<b>Hauptfläche</b>	Ja
		<b>Flächenanteil</b>	95 %
		<b>FFH-Unters.Fläche</b>	Nein
		<b>Saatgutfläche</b>	Nein

## Weitere Angaben

Merkmal	Wert
<b>Boden</b>	
Feuchte	3 - trocken
<b>Standort, Relief</b>	
Relief	Steilhang
Belichtung	8 - sonnig
<b>Veg. - Deckg./Ant.</b>	
1. Baumschicht	90 %
Strauchschicht	50 %
1. Krautschicht	70 %

## Zeigerwerte der Pflanzenartenliste (Auswertung)

<b>Standort</b>	<b>Belichtung</b>	halbsonnig bis halbschattig	5,7
<b>Boden</b>	<b>Feuchte</b>	frisch und mäßig frisch	5,4
	<b>Stickstoff (N)</b>	mäßig stickstoffarm bis stickstoffreich	5,6
	<b>Reaktion</b>	schwach sauer	5,9
<b>Vegetation</b>	<b>Mahdverträglichkeit</b>	schnittempfindlich (nur Herbstschnitt vertragend)	2,7
<b>Zeigerwerte</b>	<b>Futterwert</b>	fast wertloses Futter	0,9
	<b>Wechselfeuchteanzeiger</b>		1
	<b>Giftpflanzen</b>		2
	<b>Überschw.anzeiger</b>		2

# Erhebungsbogen

**B**

<b>Projekt</b>	Biotopkartierung Hamburg, Datenbestand aus FoxPro	<b>Interne Nr.</b> DK5   DK5-GK	68997 <b>8224</b>	8226
<b>Handlungsbedarf</b>	Nein	<b>DK5 - Name</b>	Achterschlag	
<b>Bearbeitung</b>	RIN	<b>Biotop-Nr.   alt</b>	22	36
<b>Räumliche Abbildung</b>	Fläche	<b>Kartierung</b>	15.08.1995	
<b>Anzahl Abschnitte</b>	1	<b>Fläche / Länge [m<sup>2</sup>/m]</b>	85976,3848	
		<b>Breite (lineare Abb.) [m]</b>		

Gruppe / Pflanzenart	MS	M	W	Vs	St	PA	Ph	Sz	VS	V	G	cf	§	Rote Liste				
														HH	ND	SH	D	
<b>Tracheobionta (Gefäßpflanzen)</b>																		
Acer pseudoplatanus (Berg-Ahorn)	7	X		-														
Agrimonia eupatoria (Gewöhnlicher Odermennig)	7	X		-											3			V
Betula pendula (Hänge-Birke)	7	X		-														
Corylus avellana (Haselnuss)	7	X		-														
Crataegus laevigata (Zweigrifflicher Weißdorn)	7	X		-														
Crataegus monogyna (Eingrifflicher Weißdorn)	7	X		-														
Deschampsia flexuosa (Draht-Schmiele)	7	X		-														
Dryopteris filix-mas (Gewöhnlicher Wurmfarne)	7	X		-														
Fagus sylvatica (Rotbuche)	7	X		-														
Glechoma hederacea (Gundermann)	7	X		-														
Hedera helix (Efeu)	7	X		-														
Hieracium sabaudum (Savoyer Habichtskraut)	7	X		-														
Humulus lupulus (Hopfen)	7	X		-														
Impatiens parviflora (Kleinblütiges Springkraut)	7	X		-														
Ligustrum vulgare (Gemeiner Liguster)	7	X		-														
Pinus sylvestris (Wald-Kiefer)	7	X		-														
Polygonatum multiflorum (Vielblütige Weißwurz)	7	X		-														
Populus tremula (Zitter-Pappel)	7	X		-														
Pteridium aquilinum (Adlerfarn)	7	X		-														
Quercus robur (Stiel-Eiche)	7	X		-														
Robinia pseudoacacia (Robinie)	7	X		-														
Rubus fruticosus agg. (Artengruppe Echte Brombeere)	7	X		-														
Salix alba (Silber-Weide)	7	X		-														
Sambucus nigra (Schwarzer Holunder)	7	X		-														
Sambucus racemosa (Trauben-Holunder)	7	X		-														
Sorbus aucuparia (Eberesche)	7	X		-														
Veronica beccabunga (Bachbungen-Ehrenpreis)	7	X		-														
Viburnum opulus (Gewöhnlicher Schneeball)	7	X		-														
														<b>Anzahl Rote Liste Arten</b>		<b>1</b>	<b>1</b>	
														<b>Anzahl Arten</b>		<b>28</b>		

MS: Mengensystem; M: Mengenangabe, W: Bewertung der Art (FFH-Monitoring), Vs: Vegetationsschicht, St: Status, PA: Autor Phänologie; Ph: Phänologie, Sz: Soziabilität, VS: Vitalitätssystem; V: Vitalität, G: Geschlecht, cf: unsichere Bestimmung, §: Schutz nach BNatSchG, HH: Rote Liste Hamburg, Nds: Rote Liste Niedersachsen, SH: Rote Liste Schleswig-Holstein, D: Rote Liste Deutschland

# Erhebungsbogen

**B**

<b>Projekt</b>	Biotopkartierung Hamburg, Datenbestand aus FoxPro	<b>Interne Nr.</b>	68997
		<b>DK5   DK5-GK</b>	<b>8224</b> 8226
<b>Handlungsbedarf</b>	Nein	<b>DK5 - Name</b>	Achterschlag
<b>Bearbeitung</b>	RIN <b>Kopie</b> Nein	<b>Biotop-Nr.   alt</b>	<b>22</b> 36
<b>Räumliche Abbildung</b>	Fläche	<b>Kartierung</b>	15.08.1995
<b>Anzahl Abschnitte</b>	1	<b>Fläche / Länge [m<sup>2</sup>/m]</b>	85976,3848
		<b>Breite (lineare Abb.) [m]</b>	

## Teilflächenbeschreibung

<b>Teilflächentyp</b>		<b>Teilflächen-Nr.</b>	2
<b>Biotoptyp</b>	Quellbereich (2000)	<b>Biotoptyp</b>	FQ
- Zusatz		- gesetzl. Grundl.	
<b>FFH-LRT</b>		<b>FFH-LRT</b>	
<b>Beschreibung</b>		<b>Entw.potential LRT</b>	
		<b>Hauptfläche</b>	
		<b>Flächenanteil</b>	5 %
		<b>FFH-Unters.Fläche</b>	Nein
		<b>Saatgutfläche</b>	Nein