

# Erhebungsbogen

**B**

<b>Projekt</b>	Biotopkartierung Hamburg		<b>Interne Nr.</b>	81836	
			<b>DK5   DK5-GK</b>	<b>8224</b>	8226
<b>Handlungsbedarf</b>	Nein		<b>DK5 - Name</b>	Achterschlag	
<b>Bearbeitung</b>	PRO	<b>Kopie</b> Nein	<b>Biotop-Nr.   alt</b>	<b>18</b>	29
<b>Räumliche Abbildung</b>	Fläche		<b>Kartierung</b>	02.07.2012	
<b>Anzahl Abschnitte</b>	1		<b>Fläche / Länge [m<sup>2</sup>/m]</b>	3036,0072	
			<b>Breite (lineare Abb.) [m]</b>		

<b>Gesetzlicher Schutz</b>	<b>§ 14 (2) 2.3 Feldgehölze</b>	<b>Schutz nur teilweise</b>	<b>Ja</b>
----------------------------	---------------------------------	-----------------------------	-----------

<b>Gesamtbewertung</b>	5	Noch wertvoll, gut entwicklungsfähig
– <b>Alter</b>	5	Biotop mittleren Alters, 20 bis 50 Jahre
– <b>Belastungsgrad</b>	4	Flächenhaft deutliche Belastung ohne nachh. Schäden
– <b>Ökolog. Funktion</b>	6	Hohe Bedeutung in einem Biotopkomplex, für den lokalen Biotopverbund oder als Puffer
– <b>Seltenheit</b>	6	Seltener Biotoptyp, ohne seltene oder bedrohte Pflges., ungesättigtes Artenspektrum, reliktsche RL-Arten

## Bestandsbeschreibung

Vorkartierung: lichter Hainbuchenwald  
 Die Baumschicht besteht mit Ausnahme einiger Lärchen im Nordosten nur aus Hainbuchen. Im Süden ist der Bestand jung und dicht, während im Nordteil die Bäume etwas älter sind und vom Rand aus die Kronen sich hallenartig über einen gehölzfreien Mittelteil ausgebildet haben. Am Ostrand ist etwas Strauchschicht aus Holunder und Schlehe vorhanden. Die Krautschicht fehlt.  
 Aktualisierung: auf der privat genutzten Fläche ist Freizeitmobiliar verteilt und sie wird auch zur Lagerung anderer Materialien genutzt.  
 Genese des Biotops unklar. Perlpilze!  
 Als Feldgehölz gesetzlich geschützt.

## Vorkommen an Biotoptypen

1	TF	Typ	HF	F.Anteil
2	BTYP	Biotoptyp	- gesetzl. Grundl.	
3	Zusatz	Zusatz zum Biotoptypen		
4	LRT	Lebensraumtyp		
1	1		Ja	100 %
2	WCM	Eichen-Hainbuchenwald mittlerer bis trockener Standorte (2000)		
3	-	schlechte Ausprägung (strukturarm, gestört, fragmenthaft, arm an typischen Arten) (-)		
1	2			0 %
2	ZHN	Gepflanzter Gehölzbestand aus vorwiegend heimischen Arten (2000)		

## Räumliche Lage

<b>Lagebeschreibung</b>	Horst				
<b>Nachbarnutzung/en</b>	Obstwiese, Grünland, Hundetrainingsplatz / wohnbebauungsnah				
<b>Rechtswert (X)</b>	583358	<b>Hochwert (Y)</b>	5924909		
<b>Bezirk</b>	Bergedorf		<b>Naturraum</b>	Vier- und Marschlande (673.10)	
<b>Stadtteil (OT-Nr.)</b>	Curslack (604)		<b>Gemarkung</b>	Curslack (606)	
<b>Digitaler Grünplan</b>	<input type="checkbox"/>	<b>Hafengesamtgebiet</b>	<input type="checkbox"/>	<b>Ramsargebiet</b>	<input type="checkbox"/>
			<input type="checkbox"/>	<b>EG-Vogelschutzgeb.</b>	<input type="checkbox"/>
<b>Ausgleichsflächen</b>	<input type="checkbox"/>	<b>Biosphärenreservat</b>	<input type="checkbox"/>	<b>Nationalpark</b>	<input type="checkbox"/>
<b>NSG / ND / LSG</b>					
<b>FFH-GEBIET</b>					
<b>Wasserschutzgebiet</b>	Curslack/Altengamme [ 3 / Anteil: 100% ]				

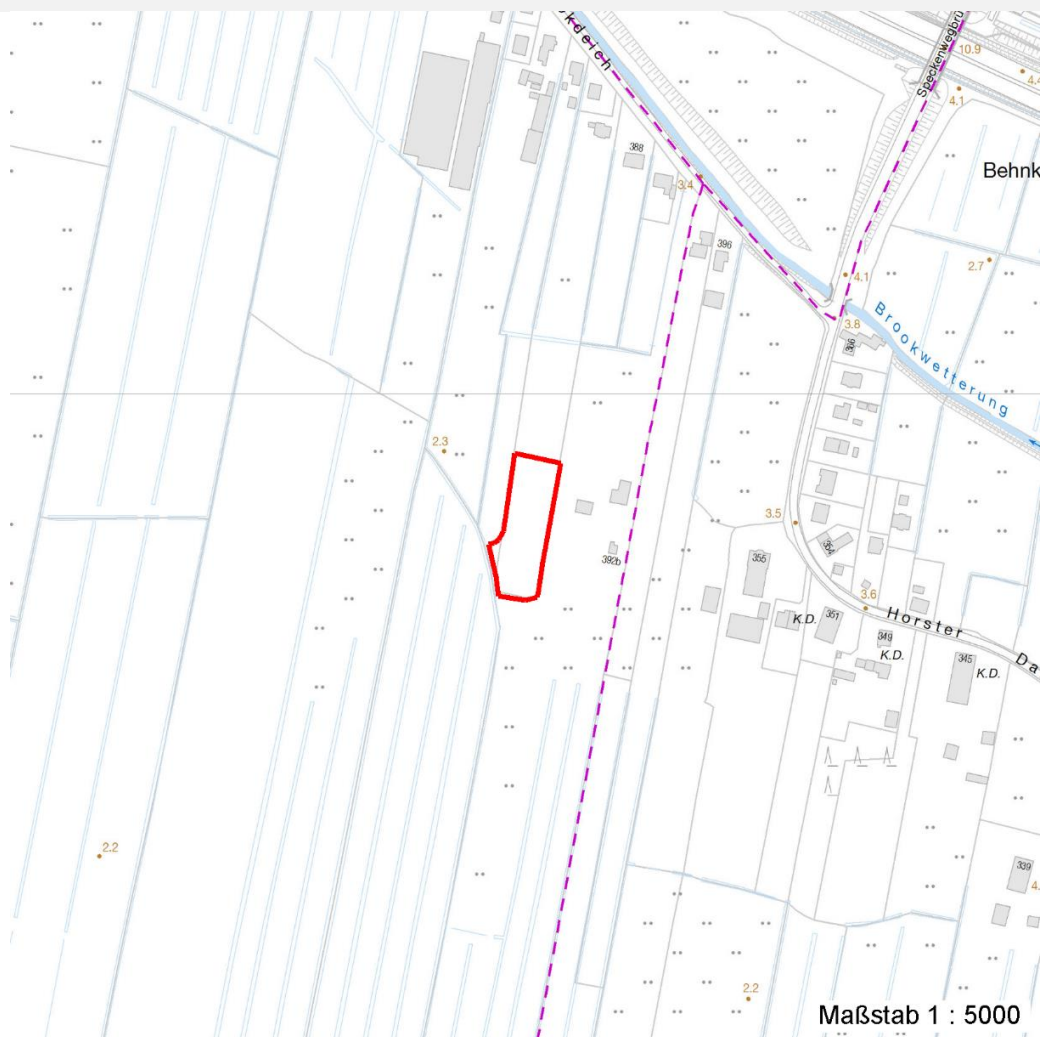
# Erhebungsbogen

**B**

<b>Projekt</b>	Biotopkartierung Hamburg	<b>Interne Nr.</b>	81836
		<b>DK5   DK5-GK</b>	<b>8224</b> 8226
		<b>DK5 - Name</b>	Achterschlag
<b>Handlungsbedarf</b>	Nein	<b>Biotop-Nr.   alt</b>	<b>18</b> 29
<b>Bearbeitung</b>	PRO	<b>Kartierung</b>	02.07.2012
<b>Räumliche Abbildung</b>	Fläche	<b>Fläche / Länge [m<sup>2</sup>/m]</b>	3036,0072
<b>Anzahl Abschnitte</b>	1	<b>Breite (lineare Abb.) [m]</b>	

## Räumliche Lage

Karte



## Weitere Erhebungsbögen

Interne Nr.	Interne Nr. Zuordnung	DK5	Biotop-Nr.	Kartierung	Zuordnung	DK5 (GK)	Biotop-Nr. (alt)
81836	69202	8224	18	15.09.1995	K	8226	29
81836	69203	8224	18	05.10.2004	K	8226	29

Zuordnung: N = nachfolgende Kartierung, K = weitere Kartierungen (zeitlich vorher oder nachher)

## Foto

Interne Nr.	Index	Dateiname	Aufnahmerichtung
33142	0	8224_18_020712_1.JPG	

## Weitere Angaben

Merkmal	Wert
<b>Auswertung</b>	
Gefährdung / Einflüsse	Intensive Nutzung oder Pflege

# Erhebungsbogen

**B**

<b>Projekt</b>	Biotopkartierung Hamburg	<b>Interne Nr.</b>	81836
		<b>DK5   DK5-GK</b>	<b>8224</b> 8226
<b>Handlungsbedarf</b>	Nein	<b>DK5 - Name</b>	Achterschlag
<b>Bearbeitung</b>	PRO	<b>Biotop-Nr.   alt</b>	<b>18</b> 29
<b>Räumliche Abbildung</b>	Fläche	<b>Kartierung</b>	02.07.2012
<b>Anzahl Abschnitte</b>	1	<b>Fläche / Länge [m<sup>2</sup>/m]</b>	3036,0072
		<b>Breite (lineare Abb.) [m]</b>	

## Weitere Angaben

Merkmal	Wert
Wertgesichtspunkte	Intensivierung der Nutzung oder Pflege Starker Erholungsdruck Bedeutung für das Landschaftsbild Bedeutung für den Biotopverbund Laubholzbestand
zoologisch bedeutsame Strukturen	Wald
Bedeutung für Tiergruppe	Insekten, allgemein Vögel
Ziele der Entwicklung	Erhaltung des Biotopes
Maßnahmen	Entwicklung der Artenvielfalt - 1.22 Gelagerte Materialien und Freizeitmobiliar entfernen naturnahe Waldbewirtschaftung Sukzession ungestört ablaufen lassen - 1.1

## Foto

**Fotodatei** 8224\_18\_020712\_1.JPG

**Bildbeschreibung**  
**Aufnahmerichtung**

**Fotodatei**

**Bildbeschreibung**  
**Aufnahmerichtung**



## Teilflächenbeschreibung

<b>Teilflächentyp</b>		<b>Teilflächen-Nr.</b>	1
<b>Biotoptyp</b>	Eichen-Hainbuchenwald mittlerer bis trockener Standorte (2000)	<b>Biotoptyp</b>	WCM
- <b>Zusatz</b>	schlechte Ausprägung (strukturarm, gestört, fragmenthaft, arm an typischen Arten) (-)	- <b>gesetzl. Grundl.</b>	
<b>FFH-LRT</b>		<b>FFH-LRT</b>	
<b>Beschreibung</b>	Standort: zwischen Bebauung und Grünland	<b>Entw.potential LRT</b>	
		<b>Hauptfläche</b>	Ja
		<b>Flächenanteil</b>	100 %
		<b>FFH-Unters.Fläche</b>	Nein
		<b>Saatgutfläche</b>	Nein

# Erhebungsbogen

**B**

<b>Projekt</b>	Biotopkartierung Hamburg		<b>Interne Nr.</b>	81836	
			<b>DK5   DK5-GK</b>	<b>8224</b>	8226
<b>Handlungsbedarf</b>	Nein		<b>DK5 - Name</b>	Achterschlag	
<b>Bearbeitung</b>	PRO	<b>Kopie</b>	Nein	<b>Biotop-Nr.   alt</b>	<b>18</b> 29
<b>Räumliche Abbildung</b>	Fläche		<b>Kartierung</b>	02.07.2012	
<b>Anzahl Abschnitte</b>	1		<b>Fläche / Länge [m<sup>2</sup>/m]</b>	3036,0072	
			<b>Breite (lineare Abb.) [m]</b>		

## Weitere Angaben

Merkmal	Wert
<b>Boden</b>	
Feuchte	5 - frisch und mäßig frisch
Stickstoffgehalt	6 - mäßig stickstoffarm bis stickstoffreich
<b>Standort, Relief</b>	
Relief	Ebene
Belichtung	5 - halbschattig
Zusätze - Btyp	2 - schwaches bis mittleres Baumholz, Brusthöhendurchmesser 20 - 50 cm
<b>Veg. - Deckg./Ant.</b>	
Gesamt	97 %
1. Baumschicht	95 %
Strauchschicht	5 %
1. Krautschicht	7 %
<b>Veg. - Höhe</b>	
Gesamt, durchschn.	11.00 m

## Zeigerwerte der Pflanzenartenliste (Auswertung)

<b>Standort</b>	<b>Belichtung</b>	halbschattig	4,9
<b>Boden</b>	<b>Feuchte</b>	frisch und mäßig frisch	5,1
	<b>Stickstoff (N)</b>	mäßig stickstoffarm bis stickstoffreich	5,5
	<b>Reaktion</b>	neutral	6,9
<b>Vegetation</b>	<b>Mahdverträglichkeit</b>	mäßig schnittverträglich (erster Schnitt nicht vor 1. Juli)	5
<b>Zeigerwerte</b>	<b>Futterwert</b>	mäßige Futterqualität	4
	<b>Wechselfeuchteanzeiger</b>		0
	<b>Giftpflanzen</b>		0
	<b>Überschw.anzeiger</b>		1

## Pflanzenartenliste

Gruppe / Pflanzenart	MS	M	W	Vs	St	PA	Ph	Sz	VS	V	G	cf	Rote Liste					
													§	HH	ND	SH	D	
<b>Tracheobionta (Gefäßpflanzen)</b>																		
Agrostis capillaris (Rotes Straußgras)	7	w		-	-													
Betula pendula (Hänge-Birke)	7	w			B1													
Carpinus betulus (Hainbuche)	7	d			B1													
Dactylis glomerata (Wiesen-Knäuelgras)	7	w			K1													
Euonymus europaeus (Gewöhnliches Pfaffenhütchen)	7	l			-	S												
Galeopsis tetrahit agg. (Artengruppe Gewöhnlicher Hohlzahn)	7	w			-	-												
Glechoma hederacea (Gundermann)	7	w			-	-												
Hedera helix (Efeu)	7	w			-	-												
Holcus lanatus (Wolliges Honiggras)	7	w			-	-												
Holcus mollis (Weiches Honiggras)	7	w			-	-												
Humulus lupulus (Hopfen)	7	w			S													
Larix spec. (Lärche)	7	l			B1													
Mahonia aquifolium (Gewöhnliche Mahonie)	7	w			-	-												
Mycelis muralis (Mauerlattich)	7	w			-	-												

# Erhebungsbogen

**B**

<b>Projekt</b>	Biotopkartierung Hamburg	<b>Interne Nr.</b>	81836
		<b>DK5   DK5-GK</b>	<b>8224</b> 8226
<b>Handlungsbedarf</b>	Nein	<b>DK5 - Name</b>	Achterschlag
<b>Bearbeitung</b>	PRO	<b>Biotop-Nr.   alt</b>	<b>18</b> 29
<b>Räumliche Abbildung</b>	Fläche	<b>Kartierung</b>	02.07.2012
<b>Anzahl Abschnitte</b>	1	<b>Fläche / Länge [m<sup>2</sup>/m]</b>	3036,0072
		<b>Breite (lineare Abb.) [m]</b>	

## Pflanzenartenliste

Gruppe / Pflanzenart	MS	M	W	Vs	St	PA	Ph	Sz	VS	V	G	cf	§	Rote Liste			
														HH	ND	SH	D
Populus tremula (Zitter-Pappel)	7	l		-	-												
Populus tremula (Zitter-Pappel)	7	w		B1	-												
Prunus avium (Vogel-Kirsche)	7	w		-	-												
Prunus spinosa (Schlehe)	7	w		S													
Quercus robur (Stiel-Eiche)	7	w		-	-												
Quercus robur (Stiel-Eiche)	7	w		B1	-												
Rubus caesius (Kratzbeere)	7	w		-	-												
Sambucus nigra (Schwarzer Holunder)	7	w		S													
Sorbus aucuparia (Eberesche)	7	w		-	-												
<b>Anzahl Rote Liste Arten</b>																	
<b>Anzahl Arten</b>																	21

MS: Mengensystem; M: Mengenangabe, W: Bewertung der Art (FFH-Monitoring), Vs: Vegetationsschicht, St: Status, PA: Autor Phänologie; Ph: Phänologie, Sz: Soziabilität, VS: Vitalitätssystem; V: Vitalität, G: Geschlecht, cf: unsichere Bestimmung, §: Schutz nach BNatSchG, HH: Rote Liste Hamburg, ND: Rote Liste Niedersachsen, SH: Rote Liste Schleswig-Holstein, D: Rote Liste Deutschland

## Teilflächenbeschreibung

<b>Teilflächentyp</b>		<b>Teilflächen-Nr.</b>	2
<b>Biotoptyp</b>	Gepflanzter Gehölzbestand aus vorwiegend heimischen Arten (2000)	<b>Biotoptyp</b>	ZHN
<b>- Zusatz</b>		<b>- gesetzl. Grundl.</b>	
<b>FFH-LRT</b>		<b>FFH-LRT</b>	
<b>Beschreibung</b>		<b>Entw.potential LRT</b>	
		<b>Hauptfläche</b>	
		<b>Flächenanteil</b>	0 %
		<b>FFH-Unters.Fläche</b>	Nein
		<b>Saatgutfläche</b>	Nein