

Erhebungsbogen

B

Projekt	Biotopkartierung Hamburg	Interne Nr.	81700
		DK5 DK5-GK	8222 8224
Handlungsbedarf	Nein	DK5 - Name	Curslack-Ost
Bearbeitung	SCÖ	Biotop-Nr. alt	28 48
Räumliche Abbildung	Fläche	Kartierung	21.08.2012
Anzahl Abschnitte	1	Fläche / Länge [m²/m]	6332,5122
		Breite (lineare Abb.) [m]	

Gesetzlicher Schutz § 30 (2) 2.3 Röhrichte **Schutz nur teilweise** **Nein**

Gesamtbewertung	6 Wertvoll
– Alter	5 Biotop mittleren Alters, 20 bis 50 Jahre
– Belastungsgrad	6 Flächenhaft geringe oder örtlich stärkere oder Vorbelastung mit deutlichem Einfluß
– Ökolog. Funktion	7 Sehr hohe Bedeutung in einem Biotopkomplex, für den lokalen Biotopverbund oder als Puffer
– Seltenheit	7 Seltener Biotoptyp, mit seltenen oder bedrohten Pflges., gesättigtes Artenspektrum, einige RL-Arten

Bestandsbeschreibung

Junges, noch in der Entwicklung befindliches Schilfröhricht, das stellenweise stark von Rohrglanzgras und stellenweise auch von Brennnessel durchsetzt ist. Bereichsweise haben sich aber schon dichte Schilfbestände entwickelt. Der Biotop besitzt ein hohes Potenzial als Brutplatz für die im Gebiet vorkommende Rohrweihe.

Vorkommen an Biotoptypen

1	TF	Typ	HF	F.Anteil
2	BTYP	Biotoptyp	- gesetzl. Grundl.	
3	Zusatz	Zusatz zum Biotoptypen		
4	LRT	Lebensraumtyp		
1	1		Ja	100 %
2	NRS	Schilf-Röhricht (2000)		

Räumliche Lage

Lagebeschreibung	auf dem Fassungs Gelände		
Nachbarnutzung/en	Brache, Werten, Gehölz, Acker		
Rechtswert (X)	583039	Hochwert (Y)	5923376
Bezirk	Bergedorf	Naturraum	Vier- und Marschlande (673.10)
Stadtteil (OT-Nr.)	Curslack (604)	Gemarkung	Curslack (606)
Digitaler Grünplan	<input type="checkbox"/> Hafengesamtgebiet	<input type="checkbox"/> Ramsargebiet	<input type="checkbox"/> EG-Vogelschutzgeb.
Ausgleichsflächen	<input type="checkbox"/> Biosphärenreservat	<input type="checkbox"/> Nationalpark	<input type="checkbox"/>
NSG / ND / LSG			
FFH-GEBIET			
Wasserschutzgebiet	Curslack/Altengamme [1 / Anteil: 6%], Curslack/Altengamme [2 / Anteil: 94%]		

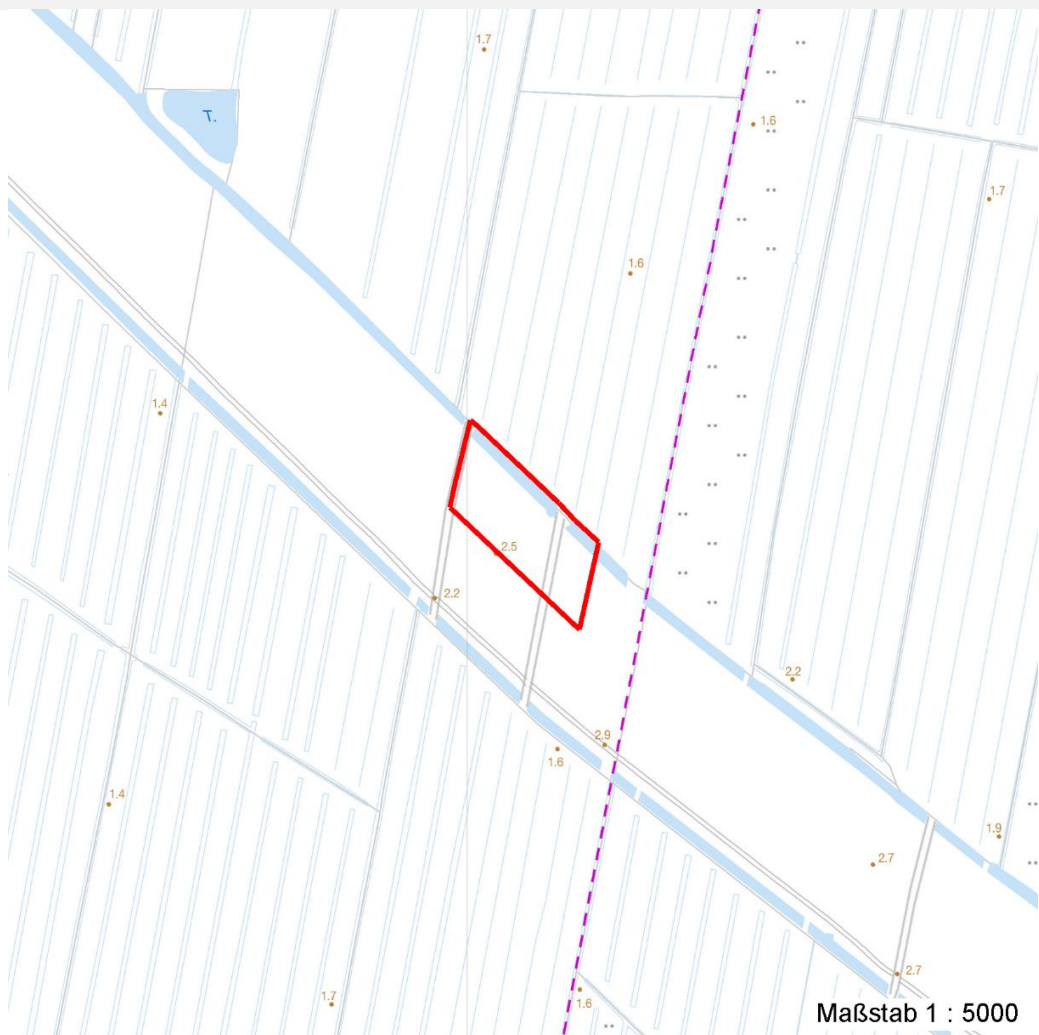
Erhebungsbogen

B

Projekt	Biotopkartierung Hamburg	Interne Nr.	81700
		DK5 DK5-GK	8222 8224
Handlungsbedarf	Nein	DK5 - Name	Curslack-Ost
Bearbeitung	SCÖ	Biotop-Nr. alt	28 48
Räumliche Abbildung	Fläche	Kartierung	21.08.2012
Anzahl Abschnitte	1	Fläche / Länge [m²/m]	6332,5122
		Breite (lineare Abb.) [m]	

Räumliche Lage

Karte



Weitere Erhebungsbögen

Interne Nr.	Interne Nr. Zuordnung	DK5	Biotop-Nr.	Kartierung	Zuordnung	DK5 (GK)	Biotop-Nr. (alt)
81700	68897	8222	7	08.06.2004	<	8224	6

Zuordnung: N = nachfolgende Kartierung, K = weitere Kartierungen (zeitlich vorher oder nachher)

Foto

Interne Nr.	Index	Dateiname	Aufnahmerichtung
32938	0	8222_28_210812_1.JPG	

Weitere Angaben

Merkmal	Wert
Auswertung Gefährdung / Einflüsse	Aufschüttung evtl. Mahd

Erhebungsbogen

B

Projekt	Biotopkartierung Hamburg	Interne Nr.	81700
		DK5 DK5-GK	8222 8224
Handlungsbedarf	Nein	DK5 - Name	Curslack-Ost
Bearbeitung	SCÖ	Biotop-Nr. alt	28 48
Räumliche Abbildung	Fläche	Kartierung	21.08.2012
Anzahl Abschnitte	1	Fläche / Länge [m²/m]	6332,5122
		Breite (lineare Abb.) [m]	

Weitere Angaben

Merkmal	Wert
Wertgesichtspunkte	Einwanderung der standortfremden, invasiven Art Späte Traubenkirsche Eigenentwicklung möglich Bedeutung für den Biotopverbund ungestört
zoologisch bedeutsame Strukturen	Röhricht
Bedeutung für Tiergruppe	Vögel
Ziele der Entwicklung	Erhaltung
Maßnahmen	Sukzession ungestört ablaufen lassen - 1.1

Foto

Fotodatei 8222_28_210812_1.JPG

Bildbeschreibung
Aufnahmerichtung

Fotodatei

Bildbeschreibung
Aufnahmerichtung



Teilflächenbeschreibung

Teilflächentyp		Teilflächen-Nr.	1
Biotoptyp	Schilf-Röhricht (2000)	Biotoptyp	NRS
- Zusatz		- gesetzl. Grundl.	
FFH-LRT		FFH-LRT	
Beschreibung	junges Schilfröhricht	Entw.potential LRT	
		Hauptfläche	Ja
		Flächenanteil	100 %
		FFH-Unters.Fläche	Nein
		Saatgutfläche	Nein

Erhebungsbogen

B

Projekt	Biotopkartierung Hamburg	Interne Nr.	81700
		DK5 DK5-GK	8222 8224
Handlungsbedarf	Nein	DK5 - Name	Curslack-Ost
Bearbeitung	SCÖ	Biotop-Nr. alt	28 48
Räumliche Abbildung	Fläche	Kartierung	21.08.2012
Anzahl Abschnitte	1	Fläche / Länge [m²/m]	6332,5122
		Breite (lineare Abb.) [m]	

Weitere Angaben

Merkmal	Wert
Boden	
Feuchte	9 - sehr naß
Stickstoffgehalt	6 - mäßig stickstoffarm bis stickstoffreich
Standort, Relief	
Relief	teils eben, tlw. Senke
Belichtung	7 - halbsonnig
Veg. - Deckg./Ant.	
Strauchschicht	1 %
1. Krautschicht	100 %
Veg. - Höhe	
Strauchschicht	3.00 m
1. Krautschicht	1.50 m

Zeigerwerte der Pflanzenartenliste (Auswertung)

Standort	Belichtung	halbsonnig	7
Boden	Feuchte	sehr naß	9
	Stickstoff (N)	stickstoffreich	6,8
	Reaktion	neutral	7
Vegetation	Mahdverträglichkeit	schnittempfindlich bis mäßig schnittverträglich	3,9
Zeigerwerte	Futterwert	geringwertiges Futter	2,5
	Wechselfeuchteanzeiger		3
	Giftpflanzen		1
	Überschw.anzeiger		0

Pflanzenartenliste

Gruppe / Pflanzenart	MS	M	W	Vs	St	PA	Ph	Sz	VS	V	G	cf	§	Rote Liste			
														HH	ND	SH	D
Tracheobionta (Gefäßpflanzen)																	
Achillea millefolium (Gewöhnliche Schafgarbe)	7	w		K1	-												
Anthriscus sylvestris (Wiesen-Kerbel)	7	w		K1	-												
Calamagrostis epigejos (Land-Reitgras)	7	w		K1	-												
Cirsium arvense (Acker-Kratzdistel)	7	w		K1	-												
Elymus repens (Gewöhnliche Quecke)	7	w		K1	-												
Equisetum palustre (Sumpf-Schachtelhalm)	7	z		K1	-												
Persicaria amphibia (Wasser-Knöterich)	7	w		K1	-												
Phalaris arundinacea (Rohr-Glanzgras)	7	h		K1	-												
Phragmites australis (Schilf)	7	d		K1	-												
Prunus serotina (Späte Traubenkirsche)	7	w		S	-												
Urtica dioica (Große Brennessel)	7	z		K1	-												
Anzahl Rote Liste Arten																	
Anzahl Arten											11						

MS: Mengensystem; M: Mengenangabe, W: Bewertung der Art (FFH-Monitoring), Vs: Vegetationsschicht, St: Status, PA: Autor Phänologie; Ph: Phänologie, Sz: Soziabilität, VS: Vitalitätssystem; V: Vitalität, G: Geschlecht, cf: unsichere Bestimmung, §: Schutz nach BNatSchG, HH: Rote Liste Hamburg, Nds: Rote Liste Niedersachsen, SH: Rote Liste Schleswig-Holstein, D: Rote Liste Deutschland