

Erhebungsbogen

B

Projekt	Biotopkartierung Hamburg	Interne Nr.	82516
		DK5 DK5-GK	8222 8424
Handlungsbedarf	Nein	DK5 - Name	Curslack-Ost
Bearbeitung	NET	Biotop-Nr. alt	167 98
Räumliche Abbildung	Linie	Kartierung	14.06.2012
Anzahl Abschnitte	14	Fläche / Länge [m²/m]	5837,389
		Breite (lineare Abb.) [m]	

Gesetzlicher Schutz **_ kein gesetzl. Schutz kein gesetzlich geschütztes Biotop** **Schutz nur teilweise** **Nein**

Gesamtbewertung	5	Noch wertvoll, gut entwicklungsfähig
– Alter	5	Biotop mittleren Alters, 20 bis 50 Jahre
– Belastungsgrad	5	Flächenhaft mittlere oder örtlich starke Belastung
– Ökolog. Funktion	5	Bedeutung in einem Biotopkomplex, für den lokalen Biotopverbund oder als Puffer
– Seltenheit	5	Seltener Biotoptyp, floristisch stark verarmt, ohne seltener Pflges. od. verbr. artenreicher Biotoptyp

Bestandsbeschreibung

Breite, dauerhaft wasserführende Gräben im Grünland.
 Die Ufervegetation ist gut entwickelt und wird von Flatterbinse, Schlanksegge und Flußampfer bestimmt. Stellenweise kommt etwas Schilf vor. Im Wasser wächst viel Wasserpest. Auf der Wasseroberfläche hat viel Wasserlinse und teilweise etwas Froschbiß angesiedelt. An der Wasserlinie wächst Sumpfvergißmeinnicht.

Abschnitt 4: ohne Froschbiß, viel Schilf
 Abschnitt 5: viel Schilf
 Abschnitt 6: mit Algen

Vorkommen an Biotoptypen

1	TF	Typ	HF	F.Anteil
2	BTYP	Biotoptyp		- gesetzl. Grundl.
3	Zusatz	Zusatz zum Biotoptypen		
4	LRT	Lebensraumtyp		
1	1		Ja	100 %
2	FGR	Nährstoffreicher Graben mit Stillgewässercharakter (2000)		
3	XXX	keine Angabe (XXX)		

Räumliche Lage

Lagebeschreibung	Westrand des Kartenblattes		
Nachbarnutzung/en	Grünland, Acker		
Rechtswert (X)	583956	Hochwert (Y)	5923417
Bezirk	Bergedorf	Naturraum	Vier- und Marschlande (673.10)
Stadtteil (OT-Nr.)	Altengamme (605)	Gemarkung	Altengamme (602)
Digitaler Grünplan	<input type="checkbox"/> Hafengesamtgebiet	<input type="checkbox"/> Ramsargebiet	<input type="checkbox"/> EG-Vogelschutzgeb.
Ausgleichsflächen	<input type="checkbox"/> Biosphärenreservat	<input type="checkbox"/> Nationalpark	<input type="checkbox"/>
NSG / ND / LSG			
FFH-GEBIET			
Wasserschutzgebiet	Curslack/Altengamme [2 / Anteil: < 1%], Curslack/Altengamme [3 / Anteil: 100%]		

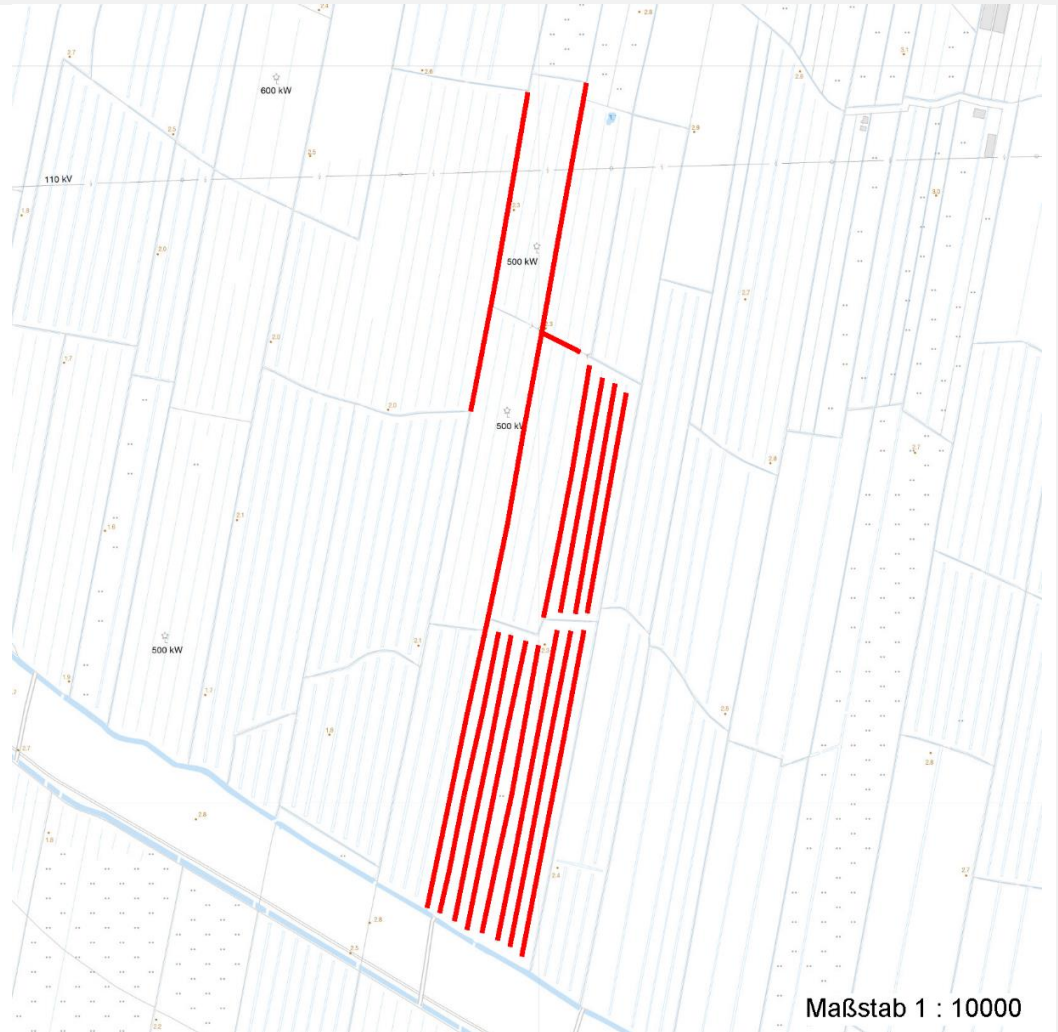
Erhebungsbogen

B

Projekt	Biotopkartierung Hamburg	Interne Nr.	82516
		DK5 DK5-GK	8222 8424
Handlungsbedarf	Nein	DK5 - Name	Curslack-Ost
Bearbeitung	NET	Biotop-Nr. alt	167 98
Räumliche Abbildung	Linie	Kartierung	14.06.2012
Anzahl Abschnitte	14	Fläche / Länge [m²/m]	5837,389
		Breite (lineare Abb.) [m]	

Räumliche Lage

Karte



Weitere Erhebungsbögen

Interne Nr.	Interne Nr. Zuordnung	DK5	Biotop-Nr.	Kartierung	Zuordnung	DK5 (GK)	Biotop-Nr. (alt)
82516	68957	8222	167	26.09.2005	K	8424	98

Zuordnung: N = nachfolgende Kartierung, K = weitere Kartierungen (zeitlich vorher oder nachher)

Foto

Interne Nr.	Index	Dateiname	Aufnahmerichtung
31918	0	8222_167_140612_1.JPG	

Weitere Angaben

Merkmal	Wert
Auswertung	
Gefährdung / Einflüsse	Starke negative Einflüsse von außen
Wertgesichtspunkte	Bedeutung für den Biotopverbund

Erhebungsbogen

B

Projekt	Biotopkartierung Hamburg	Interne Nr.	82516
		DK5 DK5-GK	8222 8424
Handlungsbedarf	Nein	DK5 - Name	Curslack-Ost
Bearbeitung	NET	Biotop-Nr. alt	167 98
Räumliche Abbildung	Linie	Kartierung	14.06.2012
Anzahl Abschnitte	14	Fläche / Länge [m²/m]	5837,389
		Breite (lineare Abb.) [m]	

Weitere Angaben

Merkmal	Wert
Bedeutung für Tiergruppe	Feuchtbiotop Amphibien Insekten, allgemein Libellen
Ziele der Entwicklung Maßnahmen	Erhaltung extensive Weidenutzung - 4.6

Foto

Fotodatei 8222_167_140612_1.JPG

Bildbeschreibung
Aufnahmerichtung

Fotodatei

Bildbeschreibung
Aufnahmerichtung



Teilflächenbeschreibung

Teilflächentyp		Teilflächen-Nr.	1
Biotoptyp	Nährstoffreicher Graben mit Stillgewässercharakter (2000)	Biotoptyp	FGR
- Zusatz	keine Angabe (XXX)	- gesetzl. Grundl.	
FFH-LRT		FFH-LRT	
Beschreibung		Entw.potential LRT	
Standort: Marsch		Hauptfläche	Ja
		Flächenanteil	100 %
		FFH-Unters.Fläche	Nein
		Saatgutfläche	Nein

Erhebungsbogen

B

Projekt	Biotopkartierung Hamburg		Interne Nr.	82516	
			DK5 DK5-GK	8222	8424
Handlungsbedarf	Nein		DK5 - Name	Curslack-Ost	
Bearbeitung	NET	Kopie	Nein	Biotop-Nr. alt	167 98
Räumliche Abbildung	Linie			Kartierung	14.06.2012
Anzahl Abschnitte	14			Fläche / Länge [m²/m]	5837,389
				Breite (lineare Abb.) [m]	

Weitere Angaben

Merkmal	Wert
Boden	
Feuchte	11 - flaches Gewässer
Stickstoffgehalt	6 - mäßig stickstoffarm bis stickstoffreich
Gewässer	
Böschungshöhe	0.50 m
Gewässertiefe	0.60 m
Breite	3.00 m
Wasserführung	w - wechselnde Wasserstände
Strömung	k - keine Strömung
Trübung	w - schwache Trübung
Standort, Relief	
Relief	Graben
Böschungsneigung	steil - 1:1 bis 1:2
Belichtung	8 - sonnig
Veg. - Deckg./Ant.	
Gesamt	80 %
1. Krautschicht	80 %
Veg. - Höhe	
Gesamt, durchschn.	0.80 m

Zeigerwerte der Pflanzenartenliste (Auswertung)

Standort	Belichtung	halbsonnig	7,3
Boden	Feuchte	zeitweise wasserüberstaut	9,7
	Stickstoff (N)	mäßig stickstoffarm bis stickstoffreich	5,6
	Reaktion	schwach sauer	5,9
Vegetation	Mahdverträglichkeit	schnittempfindlich bis mäßig schnittverträglich	4,3
Zeigerwerte	Futterwert	fast wertloses Futter	1,4
	Wechselfeuchteanzeiger		3
	Giftpflanzen		1
	Überschw.anzeiger		2

Pflanzenartenliste

Gruppe / Pflanzenart	MS	M	W	Vs	St	PA	Ph	Sz	VS	V	G	cf	Rote Liste							
													§	HH	ND	SH	D			
Tracheobionta (Gefäßpflanzen)																				
Berula erecta (Aufrechte Berle)	7	w		K1	-															
Carex acuta (Schlank-Segge)	7	h		K1															V	
Carex paniculata (Rispen-Segge)	7	w		K1	-															
Elodea canadensis (Kanadische Wasserpest)	7	h		K1																
Glyceria maxima (Wasser-Schwaden)	7	z		K1																
Hydrocharis morsus-ranae (Froschbiß)	7	z		K1														V	V	V
Iris pseudacorus (Gelbe Schwertlilie)	7	w		K1	-													b		
Juncus effusus (Flatter-Binse)	7	h		K1																
Lemna minor (Kleine Wasserlinse)	7	h		K1	-															
Lemna trisulca (Dreifurchige Wasserlinse)	7	w		K1	-														V	
Lychnis flos-cuculi (Kuckucks-Lichtnelke)	7	w		K1	-															3

Erhebungsbogen

B

Projekt	Biotopkartierung Hamburg	Interne Nr.	82516
		DK5 DK5-GK	8222 8424
Handlungsbedarf	Nein	DK5 - Name	Curslack-Ost
Bearbeitung	NET	Biotop-Nr. alt	167 98
Räumliche Abbildung	Linie	Kartierung	14.06.2012
Anzahl Abschnitte	14	Fläche / Länge [m²/m]	5837,389
		Breite (lineare Abb.) [m]	

Pflanzenartenliste														Rote Liste			
Gruppe / Pflanzenart	MS	M	W	Vs	St	PA	Ph	Sz	VS	V	G	cf	§	HH	ND	SH	D
Lythrum salicaria (Blut-Weiderich)	7	w		K1	-												
Myosotis scorpioides (Sumpf-Vergissmeinnicht)	7	z		K1												V	
Phragmites australis (Schilf)	7	z		K1	-												
Potamogeton natans (Schwimmendes Laichkraut)	7	w		K1	-												
Rumex hydrolapathum (Fluss-Ampfer)	7	z		K1													
Anzahl Rote Liste Arten														2	4	1	
Anzahl Arten														16			

MS: Mengensystem; M: Mengenangabe, W: Bewertung der Art (FFH-Monitoring), Vs: Vegetationsschicht, St: Status, PA: Autor Phänologie; Ph: Phänologie, Sz: Soziabilität, VS: Vitalitätssystem; V: Vitalität, G: Geschlecht, cf: unsichere Bestimmung, §: Schutz nach BNatSchG, HH: Rote Liste Hamburg, Nds: Rote Liste Niedersachsen, SH: Rote Liste Schleswig-Holstein, D: Rote Liste Deutschland