

Erhebungsbogen

B

Projekt	Biotopkartierung Hamburg	Interne Nr.	81688
		DK5 DK5-GK	8222 8224
Handlungsbedarf	Nein	DK5 - Name	Curslack-Ost
Bearbeitung	SCÖ	Biotop-Nr. alt	12 22
Räumliche Abbildung	Fläche	Kartierung	28.08.2012
Anzahl Abschnitte	1	Fläche / Länge [m²/m]	3565,1411
		Breite (lineare Abb.) [m]	

Gesetzlicher Schutz	§ 30 (2) 2.3 Röhrichte	Schutz nur teilweise	Nein
----------------------------	------------------------	-----------------------------	------

Gesamtbewertung	6 Wertvoll
– Alter	5 Biotop mittleren Alters, 20 bis 50 Jahre
– Belastungsgrad	6 Flächenhaft geringe oder örtlich stärkere oder Vorbelastung mit deutlichem Einfluß
– Ökolog. Funktion	6 Hohe Bedeutung in einem Biotopkomplex, für den lokalen Biotopverbund oder als Puffer
– Seltenheit	6 Seltener Biotoptyp, ohne seltene oder bedrohte Pflges., ungesättigtes Artenspektrum, reliktsische RL-Arten

Bestandsbeschreibung

Von Gräben umgebener Schilf-Röhrichtbestand mit einzelnen Erlen (z.T. abgestorben). Zum Kartierzeitpunkt ohne durchgehende Wasserfläche. Die Vegetation ist dicht und undurchdringlich sowie lebensraumtypisch artenarm.

Vorkommen an Biotoptypen

1	TF	Typ	HF	F.Anteil
2	BTYP	Biotoptyp		- gesetzl. Grundl.
3	Zusatz	Zusatz zum Biotoptypen		
4	LRT	Lebensraumtyp		
1	1		Ja	100 %
2	NRS	Schilf-Röhricht (2000)		
1	2			0 %
2	FGR	Nährstoffreicher Graben mit Stillgewässercharakter (2000)		

Räumliche Lage

Lagebeschreibung	Südlich Wasserwerksgelände	Hochwert (Y)	5923225
Nachbarnutzung/en	Rinderweiden, Acker	Naturraum	Vier- und Marschlande (673.10)
Rechtswert (X)	582353	Gemarkung	Curslack (606)
Bezirk	Bergedorf	Ramsargebiet	<input type="checkbox"/> EG-Vogelschutzgeb.
Stadtteil (OT-Nr.)	Curslack (604)	Nationalpark	<input type="checkbox"/>
Digitaler Grünplan	<input type="checkbox"/> Hafengesamtgebiet		
Ausgleichsflächen	<input checked="" type="checkbox"/> Biosphärenreservat		
NSG / ND / LSG			
FFH-GEBIET			
Wasserschutzgebiet	Curslack/Altengamme [3 / Anteil: 100%]		

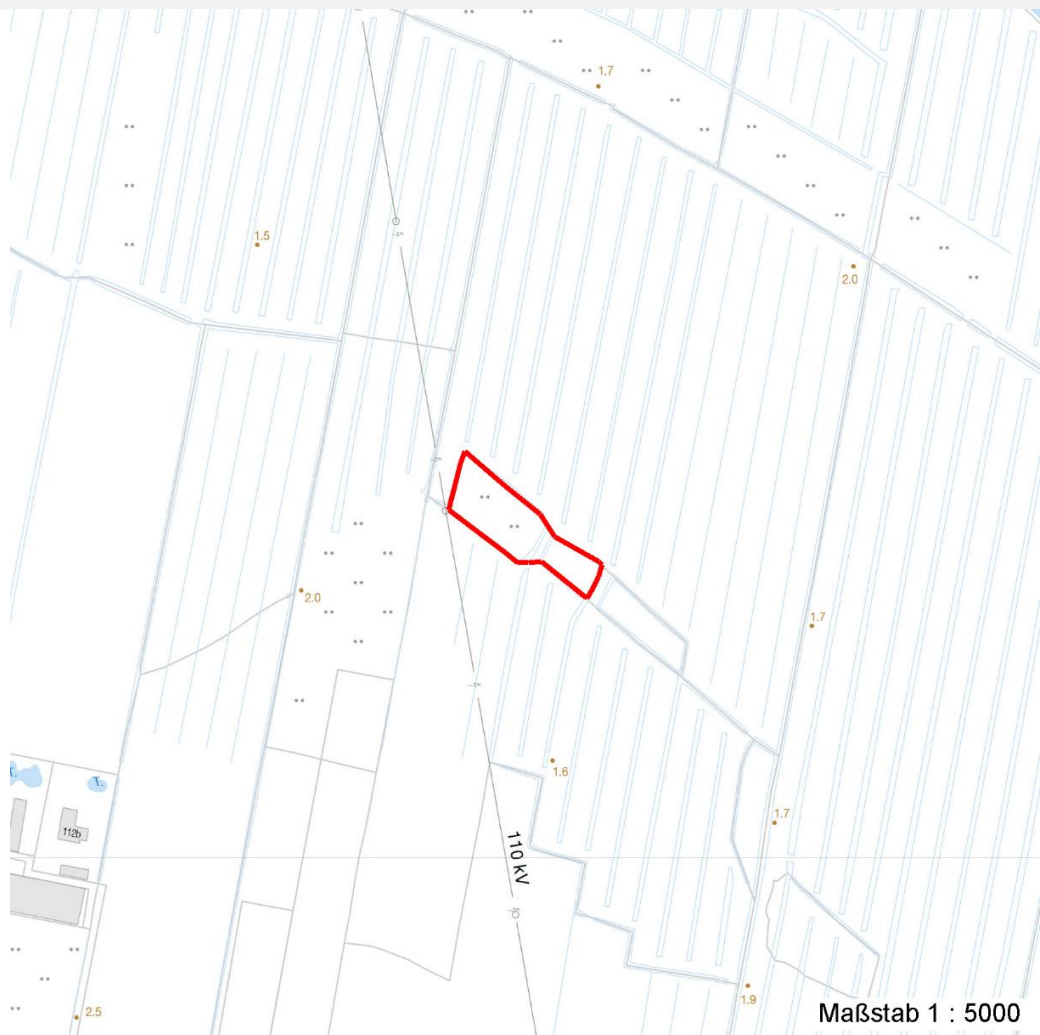
Erhebungsbogen

B

Projekt	Biotopkartierung Hamburg	Interne Nr.	81688
		DK5 DK5-GK	8222 8224
Handlungsbedarf	Nein	DK5 - Name	Curslack-Ost
Bearbeitung	SCÖ	Biotop-Nr. alt	12 22
Räumliche Abbildung	Fläche	Kartierung	28.08.2012
Anzahl Abschnitte	1	Fläche / Länge [m²/m]	3565,1411
		Breite (lineare Abb.) [m]	

Räumliche Lage

Karte



Weitere Erhebungsbögen

Interne Nr.	Interne Nr. Zuordnung	DK5	Biotop-Nr.	Kartierung	Zuordnung	DK5 (GK)	Biotop-Nr. (alt)
81688	68950	8222	12	15.09.1995	K	8224	22
81688	68946	8222	12	08.06.2004	K	8224	22

Zuordnung: N = nachfolgende Kartierung, K = weitere Kartierungen (zeitlich vorher oder nachher)

Foto

Interne Nr.	Index	Dateiname	Aufnahmerichtung
32904	0	8222_12_280812_1.JPG	

Weitere Angaben

Merkmal	Wert
Auswertung	
Gefährdung / Einflüsse	Keine

Erhebungsbogen

B

Projekt	Biotopkartierung Hamburg	Interne Nr.	81688
		DK5 DK5-GK	8222 8224
Handlungsbedarf	Nein	DK5 - Name	Curslack-Ost
Bearbeitung	SCÖ	Biotop-Nr. alt	12 22
Räumliche Abbildung	Fläche	Kartierung	28.08.2012
Anzahl Abschnitte	1	Fläche / Länge [m²/m]	3565,1411
		Breite (lineare Abb.) [m]	

Weitere Angaben

Merkmal	Wert
Wertgesichtspunkte	Landschaftstypischer Biotop
Bedeutung für Tiergruppe	Vögel, Amphibien
Ziele der Entwicklung	Sukzession zum Au- oder Bruchwald
Maßnahmen	Erhaltung der Gräben - 4.22 Sukzession ungestört ablaufen lassen - 1.1

Foto

Fotodatei	8222_12_280812_1.JPG	Fotodatei
Bildbeschreibung		Bildbeschreibung
Aufnahmerichtung		Aufnahmerichtung



Teilflächenbeschreibung

Teilflächentyp		Teilflächen-Nr.	1
Biotoptyp	Schilf-Röhricht (2000)	Biotoptyp	NRS
- Zusatz		- gesetzl. Grundl.	
FFH-LRT		FFH-LRT	
Beschreibung		Entw.potential LRT	
		Hauptfläche	Ja
		Flächenanteil	100 %
		FFH-Unters.Fläche	Nein
		Saatgutfläche	Nein

Erhebungsbogen

B

Projekt	Biotopkartierung Hamburg		Interne Nr.	81688	
			DK5 DK5-GK	8222	8224
Handlungsbedarf	Nein		DK5 - Name	Curslack-Ost	
Bearbeitung	SCÖ	Kopie	Nein	Biotop-Nr. alt	12 22
Räumliche Abbildung	Fläche			Kartierung	28.08.2012
Anzahl Abschnitte	1			Fläche / Länge [m²/m]	3565,1411
				Breite (lineare Abb.) [m]	

Weitere Angaben

Merkmal	Wert
Boden	
Feuchte	9 - sehr naß
Stickstoffgehalt	6 - mäßig stickstoffarm bis stickstoffreich
Standort, Relief	
Belichtung	7 - halbsonnig
Veg. - Deckg./Ant.	
Gesamt	100 %
1. Baumschicht	10 %
Strauchschicht	10 %
1. Krautschicht	95 %
Veg. - Höhe	
1. Baumschicht	5.00 m
Strauchschicht	3.00 m
1. Krautschicht	2.50 m

Zeigerwerte der Pflanzenartenliste (Auswertung)

Standort	Belichtung	halbsonnig	6,9
Boden	Feuchte	sehr naß	9,3
	Stickstoff (N)	stickstoffreich	7,2
	Reaktion	neutral	6,9
Vegetation	Mahdverträglichkeit	schnittempfindlich (nur Herbstschnitt vertragend)	3,1
Zeigerwerte	Futterwert	sehr geringwertiges Futter	2,3
	Wechselfeuchteanzeiger		1
	Giftpflanzen		0
	Überschw.anzeiger		2

Pflanzenartenliste

Gruppe / Pflanzenart	MS	M	W	Vs	St	PA	Ph	Sz	VS	V	G	cf	§	Rote Liste			
														HH	ND	SH	D
Tracheobionta (Gefäßpflanzen)																	
Alnus glutinosa (Schwarz-Erle)	7	z		B1													
Alnus glutinosa (Schwarz-Erle)	7	z		S													
Calystegia sepium (Zaun-Winde)	7	z		K1													
Phalaris arundinacea (Rohr-Glanzgras)	7	z		K1													
Phragmites australis (Schilf)	7	d		K1													
Salix viminalis (Korb-Weide)	7	w		S													
Sambucus nigra (Schwarzer Holunder)	7	w		S													
Urtica dioica (Große Brennessel)	7	w		K1													
										Anzahl Rote Liste Arten							
										Anzahl Arten 7							

MS: Mengensystem; M: Mengenangabe, W: Bewertung der Art (FFH-Monitoring), Vs: Vegetationsschicht, St: Status, PA: Autor Phänologie; Ph: Phänologie, Sz: Soziabilität, VS: Vitalitätssystem; V: Vitalität, G: Geschlecht, cf: unsichere Bestimmung, §: Schutz nach BNatSchG, HH: Rote Liste Hamburg, Nds: Rote Liste Niedersachsen, SH: Rote Liste Schleswig-Holstein, D: Rote Liste Deutschland

Erhebungsbogen

B

Projekt	Biotopkartierung Hamburg	Interne Nr.	81688
		DK5 DK5-GK	8222 8224
Handlungsbedarf	Nein	DK5 - Name	Curslack-Ost
Bearbeitung	SCÖ	Biotop-Nr. alt	12 22
Räumliche Abbildung	Fläche	Kartierung	28.08.2012
Anzahl Abschnitte	1	Fläche / Länge [m²/m]	3565,1411
		Breite (lineare Abb.) [m]	

Teilflächenbeschreibung

Teilflächentyp		Teilflächen-Nr.	2
Biototyp	Nährstoffreicher Graben mit Stillgewässercharakter (2000)	Biototyp	FGR
- Zusatz		- gesetzl. Grundl.	
FFH-LRT		FFH-LRT	
Beschreibung		Entw.potential LRT	
		Hauptfläche	
		Flächenanteil	0 %
		FFH-Unters.Fläche	Nein
		Saatgutfläche	Nein

Zeigerwerte der Pflanzenartenliste (Auswertung)

Standort	Belichtung	halbsonnig	7,4
Boden	Feuchte	sehr naß	9,5
	Stickstoff (N)	mäßig stickstoffarm bis stickstoffreich	6,4
	Reaktion	schwach sauer	6,4
Vegetation	Mahdverträglichkeit	schnittempfindlich bis mäßig schnittverträglich	3,6
Zeigerwerte	Futterwert	sehr geringwertiges Futter	1,9
	Wechselfeuchteanzeiger		0
	Giftpflanzen		1
	Überschw.anzeiger		3

Pflanzenartenliste

Gruppe / Pflanzenart	MS	M	W	Vs	St	PA	Ph	Sz	VS	V	G	cf	§	Rote Liste			
														HH	ND	SH	D
Tracheobionta (Gefäßpflanzen)																	
Carex acuta (Schlank-Segge)	7	z		K1	-										V		
Cirsium palustre (Sumpf-Kratzdistel)	7	w		K1	-												
Glyceria maxima (Wasser-Schwaden)	7	z		K1	-												
Hydrocharis morsus-ranae (Froschbiß)	7	w		-	-								V		V V		
Iris pseudacorus (Gelbe Schwertlilie)	7	w		K1	-								b				
Juncus effusus (Flutter-Binse)	7	z		K1	-												
Lycopus europaeus (Gewöhnlicher Wolfstrapp)	7	w		K1	-												
Phragmites australis (Schilf)	7	h		K1	-												
Spirodela polyrhiza (Vielwurzlige Teichlinse)	7	w		-	-												
Anzahl Rote Liste Arten														1	2	1	
Anzahl Arten														9			

MS: Mengensystem; M: Mengenangabe, W: Bewertung der Art (FFH-Monitoring), Vs: Vegetationsschicht, St: Status, PA: Autor Phänologie; Ph: Phänologie, Sz: Soziabilität, VS: Vitalitätssystem; V: Vitalität, G: Geschlecht, cf: unsichere Bestimmung, §: Schutz nach BNatSchG, HH: Rote Liste Hamburg, ND: Rote Liste Niedersachsen, SH: Rote Liste Schleswig-Holstein, D: Rote Liste Deutschland