

# Erhebungsbogen

**B**

<b>Projekt</b>	Biotopkartierung Hamburg		<b>Interne Nr.</b>	81704	
			<b>DK5   DK5-GK</b>	<b>8222</b>	8224
<b>Handlungsbedarf</b>	Nein		<b>DK5 - Name</b>	Curslack-Ost	
<b>Bearbeitung</b>	SCÖ	<b>Kopie</b>	<b>Biotop-Nr.   alt</b>	<b>128</b>	52
<b>Räumliche Abbildung</b>	Linie	Nein	<b>Kartierung</b>	28.08.2012	
<b>Anzahl Abschnitte</b>	1		<b>Fläche / Länge [m<sup>2</sup>/m]</b>	340,489	
			<b>Breite (lineare Abb.) [m]</b>	3,5	

**Gesetzlicher Schutz**    **\_ kein gesetzl. Schutz kein gesetzlich geschütztes Biotop**    **Schutz nur teilweise**    **Nein**

<b>Gesamtbewertung</b>	6	Wertvoll
– <b>Alter</b>	6	Biotop mittleren Alters, 50 bis 100 Jahre
– <b>Belastungsgrad</b>	6	Flächenhaft geringe oder örtlich stärkere oder Vorbelastung mit deutlichem Einfluß
– <b>Ökolog. Funktion</b>	6	Hohe Bedeutung in einem Biotopkomplex, für den lokalen Biotopverbund oder als Puffer
– <b>Seltenheit</b>	5	Seltener Biotoptyp, floristisch stark verarmt, ohne seltener Pflges. od. verbr. artenreicher Biotoptyp

## Bestandsbeschreibung

Extensiv unterhaltener nährstoffreicher Graben. Die Böschungsvegetation wird von Schlanksegge und Igelkolben geprägt. Die Wasserfläche ist tlw. von Froschbiss, Zwergwasserlinse und Teichlinse bedeckt. Im Wasser wächst etwas Wasserpest.

Das Wasser ist sehr trüb, was vermutlich auf Bisamvorkommen hinweist. Zudem sind die angrenzenden Flächen in Ufernähe immer wieder eingebrochen.

Als Besonderheit kommt wenig Krebschere vor. Die Deckung ist jedoch so gering, dass der Biotop nicht nach § 30 BNatSchG in Verbindung mit § 14 HmbBNatSchAG geschützt ist.

Der Wasserstand war zur Zeit der Kartierung etwa 20-30 cm abgesunken.

## Vorkommen an Biotoptypen

1	TF	Typ	HF	F.Anteil
2	BTYP	Biotoptyp	- gesetzl. Grundl.	
3	Zusatz	Zusatz zum Biotoptypen		
4	LRT	Lebensraumtyp		
1	1		Ja	100 %
2	FGR	Nährstoffreicher Graben mit Stillgewässercharakter (2000)		
3	gr	Röhricht-Typ (gr)		

## Räumliche Lage

<b>Lagebeschreibung</b>	südlich der Wasserwerksfassung				
<b>Nachbarnutzung/en</b>	Grünland				
<b>Rechtswert (X)</b>	582259	<b>Hochwert (Y)</b>	5923389		
<b>Bezirk</b>	Bergedorf	<b>Naturraum</b>	Vier- und Marschlande (673.10)		
<b>Stadtteil (OT-Nr.)</b>	Curslack (604)	<b>Gemarkung</b>	Curslack (606)		
<b>Digitaler Grünplan</b>	<input type="checkbox"/> Hafengesamtgebiet	<input type="checkbox"/> Ramsargebiet	<input type="checkbox"/> EG-Vogelschutzgeb.	<input type="checkbox"/>	
<b>Ausgleichsflächen</b>	<input checked="" type="checkbox"/> Biosphärenreservat	<input type="checkbox"/> Nationalpark	<input type="checkbox"/>		
<b>NSG / ND / LSG</b>					
<b>FFH-GEBIET</b>					
<b>Wasserschutzgebiet</b>	Curslack/Altengamme [ 3 / Anteil: 100% ]				

# Erhebungsbogen

**B**

<b>Projekt</b>	Biotopkartierung Hamburg	<b>Interne Nr.</b>	81704
		<b>DK5   DK5-GK</b>	<b>8222</b> 8224
<b>Handlungsbedarf</b>	Nein	<b>DK5 - Name</b>	Curslack-Ost
<b>Bearbeitung</b>	SCÖ	<b>Biotop-Nr.   alt</b>	<b>128</b> 52
<b>Räumliche Abbildung</b>	Linie	<b>Kartierung</b>	28.08.2012
<b>Anzahl Abschnitte</b>	1	<b>Fläche / Länge [m<sup>2</sup>/m]</b>	340,489
		<b>Breite (lineare Abb.) [m]</b>	3,5

## Räumliche Lage

Karte

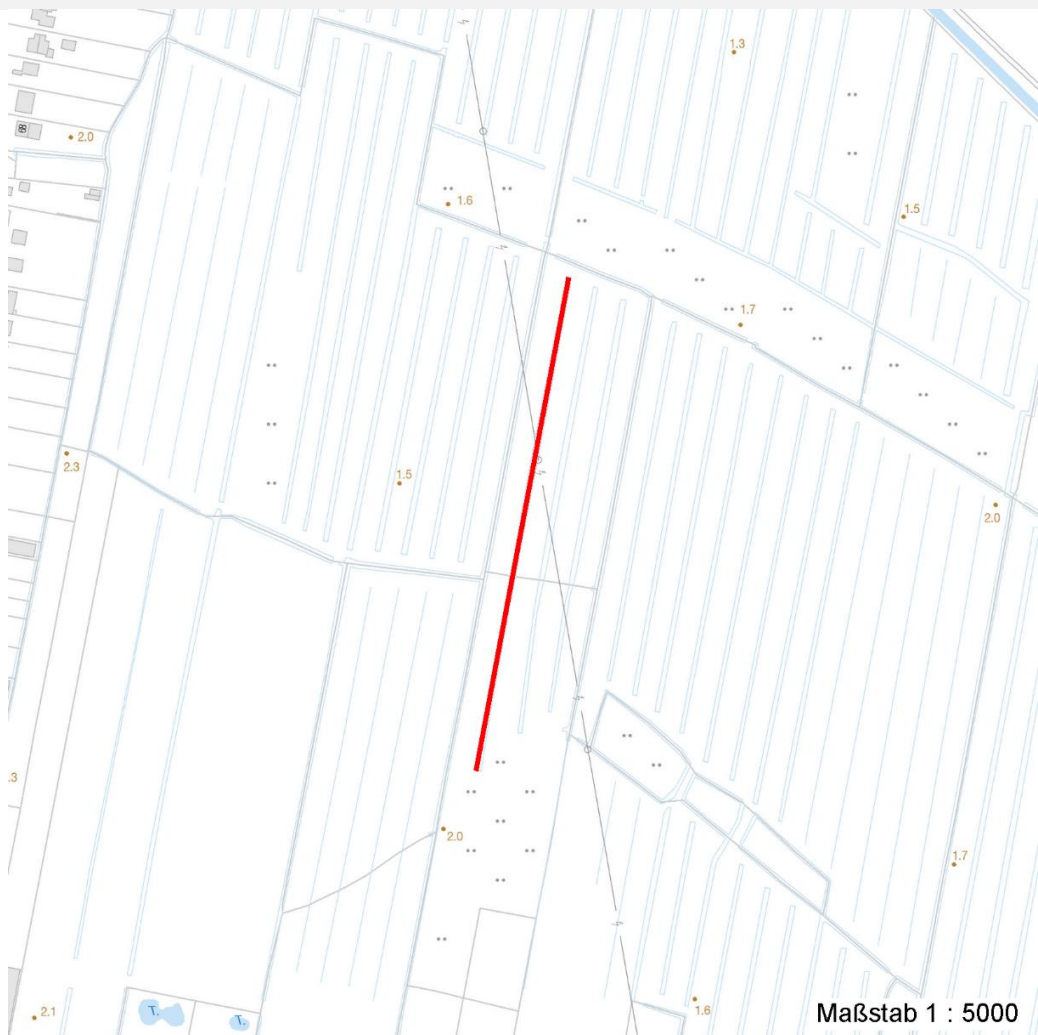


Foto			
Interne Nr.	Index	Dateiname	Aufnahmerichtung
32950	0	8222_128_280812_1.JPG	

Weitere Angaben	
Merkmal	Wert
<b>Auswertung</b>	
Gefährdung / Einflüsse	Eutrophierung Wasserstandsschwankungen
Wertgesichtspunkte	Bedeutung für den Biotopverbund Artenreich Bestandteil der historischen Kulturlandschaft Landschaftstypischer Biotop
Bedeutung für Tiergruppe	Amphibien
Ziele der Entwicklung	Erhaltung

## Erhebungsbogen

**B**

<b>Projekt</b>	Biotopkartierung Hamburg	<b>Interne Nr.</b>	81704
		<b>DK5   DK5-GK</b>	<b>8222</b> 8224
<b>Handlungsbedarf</b>	Nein	<b>DK5 - Name</b>	Curslack-Ost
<b>Bearbeitung</b>	SCÖ	<b>Biotop-Nr.   alt</b>	<b>128</b> 52
<b>Räumliche Abbildung</b>	Linie	<b>Kartierung</b>	28.08.2012
<b>Anzahl Abschnitte</b>	1	<b>Fläche / Länge [m<sup>2</sup>/m]</b>	340,489
		<b>Breite (lineare Abb.) [m]</b>	3,5

### Weitere Angaben

Merkmal	Wert
Maßnahmen	Extensive Gewässerunterhaltung
<b>Größe</b>	
Breite	3.50 m

### Foto

<b>Fotodatei</b>	8222_128_280812_1.JPG	<b>Fotodatei</b>	
<b>Bildbeschreibung</b>		<b>Bildbeschreibung</b>	
<b>Aufnahmerichtung</b>		<b>Aufnahmerichtung</b>	



### Teilflächenbeschreibung

<b>Teilflächentyp</b>		<b>Teilflächen-Nr.</b>	1
<b>Biotoptyp</b>	Nährstoffreicher Graben mit Stillgewässercharakter (2000)	<b>Biotoptyp</b>	FGR
- <b>Zusatz</b>	Röhricht-Typ (gr)	- <b>gesetzl. Grundl.</b>	
<b>FFH-LRT</b>		<b>FFH-LRT</b>	
<b>Beschreibung</b>	extensiv unterhaltener nährstoffreicher Graben	<b>Entw.potential LRT</b>	
		<b>Hauptfläche</b>	Ja
		<b>Flächenanteil</b>	100 %
		<b>FFH-Unters.Fläche</b>	Nein
		<b>Saatgutfläche</b>	Nein

# Erhebungsbogen

**B**

<b>Projekt</b>	Biotopkartierung Hamburg		<b>Interne Nr.</b>	81704	
			<b>DK5   DK5-GK</b>	<b>8222</b>	8224
<b>Handlungsbedarf</b>	Nein		<b>DK5 - Name</b>	Curslack-Ost	
<b>Bearbeitung</b>	SCÖ	<b>Kopie</b>	<b>Biotop-Nr.   alt</b>	<b>128</b>	52
<b>Räumliche Abbildung</b>	Linie	Nein	<b>Kartierung</b>	28.08.2012	
<b>Anzahl Abschnitte</b>	1		<b>Fläche / Länge [m<sup>2</sup>/m]</b>	340,489	
			<b>Breite (lineare Abb.) [m]</b>	3,5	

## Weitere Angaben

Merkmal	Wert
<b>Boden</b>	
Feuchte	9 - sehr naß
Stickstoffgehalt	6 - mäßig stickstoffarm bis stickstoffreich
<b>Gewässer</b>	
Böschungshöhe	0.50 m
Gewässertiefe	0.70 m
Breite	3.50 m
Wasserführung	w - wechselnde Wasserstände
Strömung	k - keine Strömung
Trübung	s - starke Trübung
Färbung	t - grau: Trübstoffe, Ton
<b>Standort, Relief</b>	
Böschungsneigung	senkrecht bis sehr steil - > 1:1
Belichtung	8 - sonnig
<b>Veg. - Deckg./Ant.</b>	
Gesamt	70 %
naturnahe Uferveg.	30 %
Schwimmb.veg.	30 %
submerse Veg.	10 %
<b>Veg. - Höhe</b>	
1. Krautschicht	1.20 m

## Zeigerwerte der Pflanzenartenliste (Auswertung)

<b>Standort</b>	<b>Belichtung</b>	halbsonnig	7
<b>Boden</b>	<b>Feuchte</b>	zeitweise wasserüberstaut	9,9
	<b>Stickstoff (N)</b>	mäßig stickstoffarm bis stickstoffreich	5,7
	<b>Reaktion</b>	neutral	6,6
<b>Vegetation</b>	<b>Mahdverträglichkeit</b>	mäßig schnittverträglich (erster Schnitt nicht vor 1. Juli)	4,6
<b>Zeigerwerte</b>	<b>Futterwert</b>	fast wertloses Futter	1,2
	<b>Wechselfeuchteanzeiger</b>		2
	<b>Giftpflanzen</b>		2
	<b>Überschw.anzeiger</b>		3

## Pflanzenartenliste

Gruppe / Pflanzenart	MS	M	W	Vs	St	PA	Ph	Sz	VS	V	G	cf	§	Rote Liste			
														HH	ND	SH	D
<b>Tracheobionta (Gefäßpflanzen)</b>																	
Carex acuta (Schlank-Segge)	7	h		K1	-										V		
Elodea nuttallii (Nuttalls Wasserpest)	7	w		-	-												
Hydrocharis morsus-ranae (Froschbiß)	7	h		-	-									V	V	V	
Iris pseudacorus (Gelbe Schwertlilie)	7	w		K1	-								b				
Lemna minor (Kleine Wasserlinse)	7	w		-	-												
Lemna trisulca (Dreifurchige Wasserlinse)	7	w		-	-									V			
Lythrum salicaria (Blut-Weiderich)	7	z		K1	-												
Myosotis scorpioides (Sumpf-Vergissmeinnicht)	7	z		K1	-										V		

# Erhebungsbogen

**B**

<b>Projekt</b>	Biotopkartierung Hamburg		<b>Interne Nr.</b>	81704	
			<b>DK5   DK5-GK</b>	<b>8222</b>	8224
<b>Handlungsbedarf</b>	Nein		<b>DK5 - Name</b>	Curslack-Ost	
<b>Bearbeitung</b>	SCÖ	<b>Kopie</b>	<b>Biotop-Nr.   alt</b>	<b>128</b>	52
<b>Räumliche Abbildung</b>	Linie		<b>Kartierung</b>	28.08.2012	
<b>Anzahl Abschnitte</b>	1		<b>Fläche / Länge [m<sup>2</sup>/m]</b>	340,489	
			<b>Breite (lineare Abb.) [m]</b>	3,5	

## Pflanzenartenliste

Gruppe / Pflanzenart	MS	M	W	Vs	St	PA	Ph	Sz	VS	V	G	cf	Rote Liste						
													§	HH	ND	SH	D		
Persicaria hydropiper (Wasserpfeffer)	7	w		K1	-														
Sium latifolium (Breitblättriger Merk)	7	w		K1	-													3	
Sparganium erectum (Ästiger Igelkolben)	7	h		K1	-														
Spirodela polyrhiza (Vielwurzlige Teichlinse)	7	z		-	-														
Stratiotes aloides (Krebsschere)	7	w		-	-									b	3	3	3	3	3
Wolffia arrhiza (Zwerg-Wasserlinse)	7	z		-	-													3	3
<b>Anzahl Rote Liste Arten</b>													<b>4</b>	<b>2</b>	<b>4</b>	<b>3</b>			
<b>Anzahl Arten</b>													<b>14</b>						

MS: Mengensystem; M: Mengenangabe, W: Bewertung der Art (FFH-Monitoring), Vs: Vegetationsschicht, St: Status, PA: Autor Phänologie; Ph: Phänologie, Sz: Soziabilität, VS: Vitalitätssystem; V: Vitalität, G: Geschlecht, cf: unsichere Bestimmung, §: Schutz nach BNatSchG, HH: Rote Liste Hamburg, Nds: Rote Liste Niedersachsen, SH: Rote Liste Schleswig-Holstein, D: Rote Liste Deutschland