

Erhebungsbogen

B

Projekt	Biotopkartierung Hamburg, Datenbestand aus FoxPro	Interne Nr.	68962
		DK5 DK5-GK	8222 8224
Handlungsbedarf	Nein	DK5 - Name	Curslack-Ost
Bearbeitung	RIN	Biotop-Nr. alt	118 9
Räumliche Abbildung	Linie	Kartierung	15.09.1995
Anzahl Abschnitte	7	Fläche / Länge [m²/m]	1120,856
		Breite (lineare Abb.) [m]	

Gesetzlicher Schutz § 30 (2) 2.3 Röhrichte **Schutz nur teilweise** **Ja**

Gesamtbewertung 0 keine Angabe

- Alter
- Belastungsgrad
- Ökolog. Funktion
- Seltenheit

Bestandsbeschreibung

Entspricht der Kartierung Spitzenberger/Fischer 1982.

Kopierter Text aus der Vorkartierung:

Von dichten Schilfbeständen (bis 5 m breit) überwachsene Gräben. Östlich des Gammer Weges an einigen Ufern Stubben abgeholzter Erlen, meist ohne Stockausschlag, und kleinflächig noch Seggen und einige Hochstauden.

Westlich des Gammer Weges treten fast reine Schilfbestände zwischen den Ackerflächen auf, die oft von den Gräben in die Schläge hineinwandern.

Wasseroberfläche meist mit geschlossenen Wasserlinsen- und Buckellinsendecken, Zeiger starker Nährstoffanreicherung.

Spezielle Nutzungen: Be- und Entwässerungsgraben

Nutzungsintensität:

Vorkommende Pflanzengesellschaften:

Biotopabschnitte wurden bei der Kartierung 2004 den angrenzenden Biototypen 10017 (GIM), 10053 (GIM) und DGK 8226 zugeordnet.

Vorkommen an Biototypen

1	TF	Typ	HF	F.Anteil
2	BTYP	Biototyp		- gesetzl. Grundl.
3	Zusatz	Zusatz zum Biototypen		
4	LRT	Lebensraumtyp		
1	1		Ja	70 %
2	NR	Röhricht (2000)		
4	kein LRT	kein Lebensraumtyp nach FFH-Richtlinie		
1	2			20 %
2	FG	Graben mit Stillgewässercharakter (2000)		
1	3			10 %
2	NU	Feuchte Staudensäume (2000)		
4	kein LRT	kein Lebensraumtyp nach FFH-Richtlinie		

Räumliche Lage

Lagebeschreibung Nordöstlich des Wasserwerkgeländes

Nachbarnutzung/en

Rechtswert (X) 582355

Bezirk Bergedorf

22.04.2020

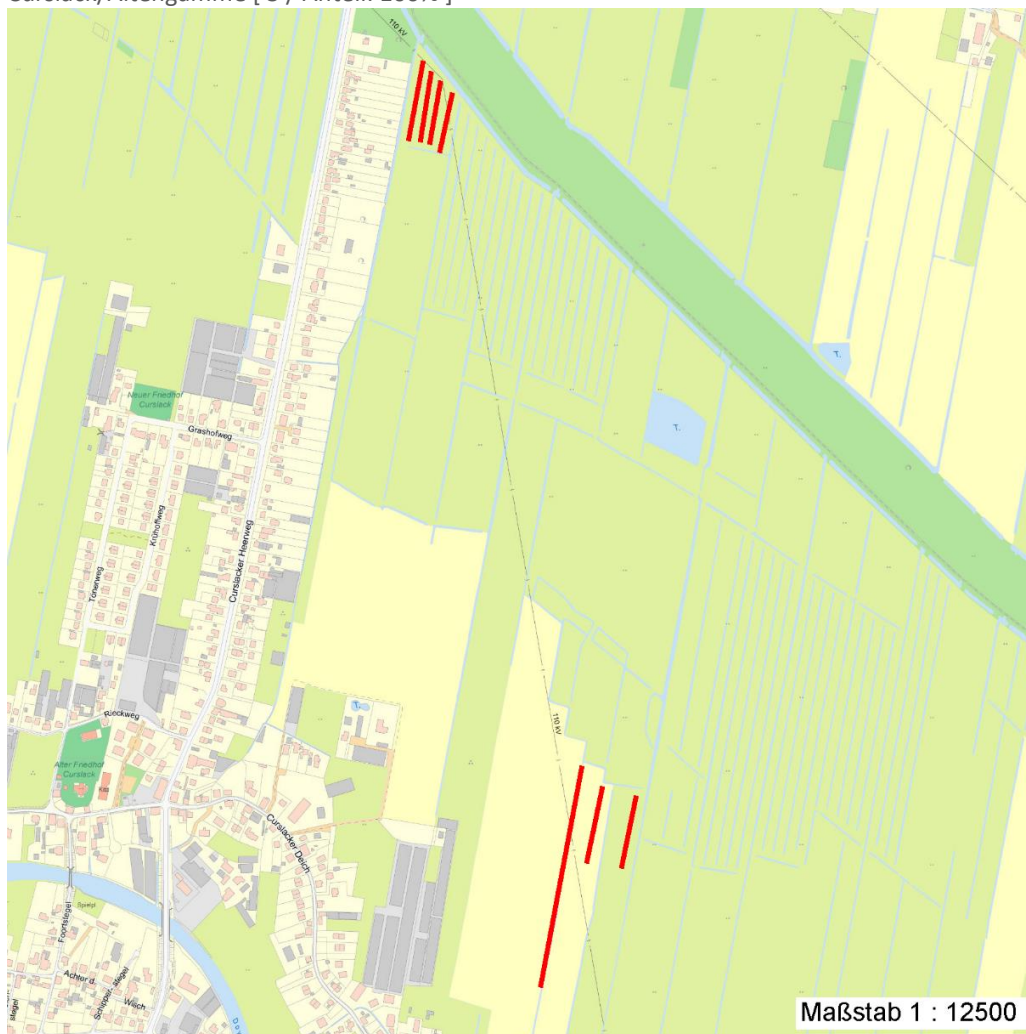
Hochwert (Y) 5922767

Naturraum Vier- und Marschlande (673.10)

Projekt	Biotopkartierung Hamburg, Datenbestand aus FoxPro	Interne Nr.	68962
		DK5 DK5-GK	8222 8224
Handlungsbedarf	Nein	DK5 - Name	Curslack-Ost
Bearbeitung	RIN	Biotop-Nr. alt	118 9
Räumliche Abbildung	Linie	Kartierung	15.09.1995
Anzahl Abschnitte	7	Fläche / Länge [m²/m]	1120,856
		Breite (lineare Abb.) [m]	

Räumliche Lage

Stadtteil (OT-Nr.)	Curslack (604)	Gemarkung	Curslack (606)
Digitaler Grünplan	<input type="checkbox"/> Hafengesamtgebiet	<input type="checkbox"/> Ramsargebiet	<input type="checkbox"/> EG-Vogelschutzgeb.
Ausgleichsflächen NSG / ND / LSG	<input type="checkbox"/> Biosphärenreservat	<input type="checkbox"/> Nationalpark	<input type="checkbox"/>
FFH-GEBIET			
Wasserschutzgebiet			
Karte	Curslack/Altengamme [3 / Anteil: 100%]		



Erhebungsbogen

B

Projekt	Biotopkartierung Hamburg, Datenbestand aus FoxPro	Interne Nr. DK5 DK5-GK	68962 8222	8224
Handlungsbedarf	Nein	DK5 - Name	Curslack-Ost	
Bearbeitung	RIN	Biotop-Nr. alt	118	9
Räumliche Abbildung	Linie	Kartierung	15.09.1995	
Anzahl Abschnitte	7	Fläche / Länge [m²/m]	1120,856	
		Breite (lineare Abb.) [m]		

Teilflächenbeschreibung

Teilflächentyp		Teilflächen-Nr.	1
Biotoptyp	Röhricht (2000)	Biotoptyp	NR
- Zusatz		- gesetzl. Grundl.	
FFH-LRT	kein Lebensraumtyp nach FFH-Richtlinie	FFH-LRT	kein LRT
Beschreibung		Entw.potential LRT	
		Hauptfläche	Ja
		Flächenanteil	70 %
		FFH-Unters.Fläche	Nein
		Saatgutfläche	Nein

Weitere Angaben

Merkmal	Wert
Standort, Relief	
Relief	Graben

Zeigerwerte der Pflanzenartenliste (Auswertung)

Standort	Belichtung	halbsonnig	7,1
Boden	Feuchte	zeitweise wasserüberstaut	10
	Stickstoff (N)	stickstoffreich	7
	Reaktion	neutral	7,2
Vegetation	Mahdverträglichkeit	schnittempfindlich bis mäßig schnittverträglich	3,5
Zeigerwerte	Futterwert	sehr geringwertiges Futter	2
	Wechselfeuchteanzeiger		1
	Giftpflanzen		0
	Überschw.anzeiger		1

Pflanzenartenliste

Gruppe / Pflanzenart	MS	M	W	Vs	St	PA	Ph	Sz	VS	V	G	cf	§	Rote Liste			
														HH	ND	SH	D
Tracheobionta (Gefäßpflanzen)																	
Alnus glutinosa (Schwarz-Erle)	7	X		-													
Carex acutiformis (Sumpf-Segge)	7	X		-													
Glyceria maxima (Wasser-Schwaden)	7	X		-													
Lemna gibba (Bucklige Wasserlinse)	7	X		-													
Lemna minor (Kleine Wasserlinse)	7	X		-													
Phragmites australis (Schilf)	7	X		-													
Rumex hydrolapathum (Fluss-Ampfer)	7	X		-													
Anzahl Rote Liste Arten																	
Anzahl Arten														7			

MS: Mengensystem; M: Mengenangabe, W: Bewertung der Art (FFH-Monitoring), Vs: Vegetationsschicht, St: Status, PA: Autor Phänologie; Ph: Phänologie, Sz: Soziabilität, VS: Vitalitätssystem; V: Vitalität, G: Geschlecht, cf: unsichere Bestimmung, §: Schutz nach BNatSchG, HH: Rote Liste Hamburg, Nds: Rote Liste Niedersachsen, SH: Rote Liste Schleswig-Holstein, D: Rote Liste Deutschland

Projekt	Biotopkartierung Hamburg, Datenbestand aus FoxPro	Interne Nr. DK5 DK5-GK	68962 8222	8224
Handlungsbedarf	Nein	DK5 - Name	Curslack-Ost	
Bearbeitung	RIN	Biotop-Nr. alt	118	9
Räumliche Abbildung	Linie	Kartierung	15.09.1995	
Anzahl Abschnitte	7	Fläche / Länge [m²/m]	1120,856	
		Breite (lineare Abb.) [m]		

Teilflächenbeschreibung

Teilflächentyp		Teilflächen-Nr.	2
Biotoptyp	Graben mit Stillgewässercharakter (2000)	Biotoptyp	FG
- Zusatz		- gesetzl. Grundl.	
FFH-LRT		FFH-LRT	
Beschreibung		Entw.potential LRT	
		Hauptfläche	
		Flächenanteil	20 %
		FFH-Unters.Fläche	Nein
		Saatgutfläche	Nein

Teilflächenbeschreibung

Teilflächentyp		Teilflächen-Nr.	3
Biotoptyp	Feuchte Staudensäume (2000)	Biotoptyp	NU
- Zusatz		- gesetzl. Grundl.	
FFH-LRT	kein Lebensraumtyp nach FFH-Richtlinie	FFH-LRT	kein LRT
Beschreibung		Entw.potential LRT	
		Hauptfläche	
		Flächenanteil	10 %
		FFH-Unters.Fläche	Nein
		Saatgutfläche	Nein