

Erhebungsbogen

B

| | | | |
|----------------------------|--------------------------|---|------------------|
| Projekt | Biotopkartierung Hamburg | Interne Nr. | 68619 |
| | | DK5 DK5-GK | 8220 8222 |
| Handlungsbedarf | Nein | DK5 - Name | Altengamme-West |
| Bearbeitung | RIN | Biotop-Nr. alt | 42 104 |
| Räumliche Abbildung | Fläche | Kartierung | 07.06.2005 |
| Anzahl Abschnitte | 1 | Fläche / Länge [m²/m] | 6046,2451 |
| | | Breite (lineare Abb.) [m] | |

Gesetzlicher Schutz **_ kein gesetzl. Schutz kein gesetzlich geschütztes Biotop** **Schutz nur teilweise** **Nein**

Gesamtbewertung 5 Noch wertvoll, gut entwicklungsfähig

- Alter
- Belastungsgrad
- Ökolog. Funktion
- Seltenheit

Bestandsbeschreibung

Ältere, hochwüchsige Wiesenbrache mit einigen älteren Obstbäumen (Pflaumen und Äpfel) mit Stammdicken um 30cm. Die Krautschicht besteht aus halbruderalen, verfilzenden, artenarmen Grasfuren und Beständen aus Brennessel, Landreitgras und Kratzdistel. Die zwischen den Beeten gelegenen Gräben sind verlandet und zugewachsen. Eine offene Wasserfläche oder eine typische Grabenvegetation ist nicht vorhanden. Die Niveauunterschiede betragen maximal 1m.

Vorkommen an Biotoptypen

| 1 | TF | Typ | HF | F.Anteil |
|---|--------|--|----|--------------------|
| 2 | BTYP | Biotoptyp | | - gesetzl. Grundl. |
| 3 | Zusatz | Zusatz zum Biotoptypen | | |
| 4 | LRT | Lebensraumtyp | | |
| 1 | 1 | | Ja | 100 % |
| 2 | AKM | Halbruderaler Gras- und Staudenflur mittlerer Standorte (2000) | | |

Räumliche Lage

| | | | |
|---------------------------|--|--|--|
| Lagebeschreibung | am Marschenbahndamm, südlicher Kartenrand | | |
| Nachbarnutzung/en | Grünland, Feldweg, dörfliche Bebauung | | |
| Rechtswert (X) | 583145 | Hochwert (Y) | 5920095 |
| Bezirk | Bergedorf | Naturraum | Vier- und Marschlande (673.10) |
| Stadtteil (OT-Nr.) | Neuengamme (606) | Gemarkung | Neuengamme (610) |
| Digitaler Grünplan | <input type="checkbox"/> Hafengesamtgebiet | <input type="checkbox"/> Ramsargebiet | <input type="checkbox"/> EG-Vogelschutzgeb. |
| Ausgleichsflächen | <input type="checkbox"/> Biosphärenreservat | <input type="checkbox"/> Nationalpark | <input type="checkbox"/> |
| NSG / ND / LSG | | | |
| FFH-GEBIET | | | |
| Wasserschutzgebiet | | | |

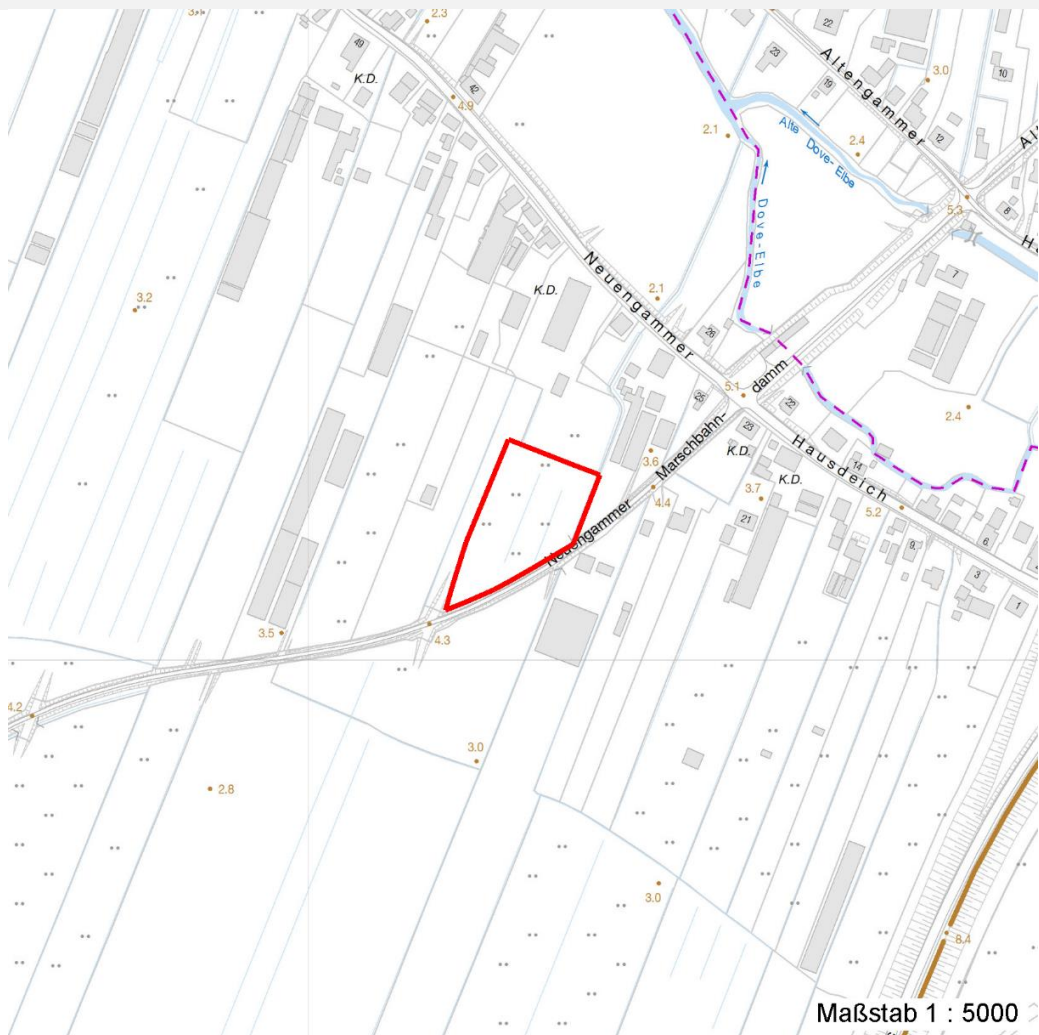
Erhebungsbogen

B

| | | | |
|----------------------------|--------------------------|---|-----------------|
| Projekt | Biotopkartierung Hamburg | Interne Nr. | 68619 |
| | | DK5 DK5-GK | 8220 8222 |
| Handlungsbedarf | Nein | DK5 - Name | Altengamme-West |
| Bearbeitung | RIN | Biotop-Nr. alt | 42 104 |
| Räumliche Abbildung | Fläche | Kartierung | 07.06.2005 |
| Anzahl Abschnitte | 1 | Fläche / Länge [m²/m] | 6046,2451 |
| | | Breite (lineare Abb.) [m] | |

Räumliche Lage

Karte



Weitere Erhebungsbögen

| Interne Nr. | Interne Nr. Zuordnung | DK5 | Biotop-Nr. | Kartierung | Zuordnung | DK5 (GK) | Biotop-Nr. (alt) |
|-------------|-----------------------|------|------------|------------|-----------|----------|------------------|
| 68619 | 68631 | 8220 | 42 | 18.08.1997 | K | 8222 | 104 |
| 68619 | 81630 | 8220 | 189 | 24.07.2012 | N | 8222 | 10190 |

Zuordnung: N = nachfolgende Kartierung, K = weitere Kartierungen (zeitlich vorher oder nachher)

Foto

| Interne Nr. | Index | Dateiname | Aufnahmerichtung |
|-------------|-------|----------------------|------------------|
| 3483 | 0 | 8220_42_070605_1.JPG | |

Weitere Angaben

| Merkmal | Wert |
|------------------------|-------|
| Auswertung | |
| Gefährdung / Einflüsse | Keine |

Erhebungsbogen

B

| | | | |
|----------------------------|--------------------------|---|------------------|
| Projekt | Biotopkartierung Hamburg | Interne Nr. | 68619 |
| | | DK5 DK5-GK | 8220 8222 |
| Handlungsbedarf | Nein | DK5 - Name | Altengamme-West |
| Bearbeitung | RIN | Biotop-Nr. alt | 42 104 |
| Räumliche Abbildung | Fläche | Kartierung | 07.06.2005 |
| Anzahl Abschnitte | 1 | Fläche / Länge [m²/m] | 6046,2451 |
| | | Breite (lineare Abb.) [m] | |

Weitere Angaben

| Merkmal | Wert |
|---------------------------------|---------------------------------------|
| Wertgesichtspunkte Maßnahmen | Keine extensive Weidenutzung - 4.6 |

Foto

Fotodatei 8220_42_070605_1.JPG

Bildbeschreibung

Aufnahmerichtung

Fotodatei

Bildbeschreibung

Aufnahmerichtung



Teilflächenbeschreibung

| | | | |
|-----------------------|---|---------------------------|-------|
| Teilflächentyp | | Teilflächen-Nr. | 1 |
| Biotoptyp | Halbruderale Gras- und Staudenflur mittlerer Standorte (2000) | Biotoptyp | AKM |
| - Zusatz | | - gesetzl. Grundl. | |
| FFH-LRT | | FFH-LRT | |
| Beschreibung | | Entw.potential LRT | |
| | | Hauptfläche | Ja |
| | | Flächenanteil | 100 % |
| | | FFH-Unters.Fläche | Nein |
| | | Saatgutfläche | Nein |

Erhebungsbogen

B

| | | | | | |
|----------------------------|--------------------------|--------------|---|-----------------|------|
| Projekt | Biotopkartierung Hamburg | | Interne Nr. | 68619 | |
| | | | DK5 DK5-GK | 8220 | 8222 |
| Handlungsbedarf | Nein | | DK5 - Name | Altengamme-West | |
| Bearbeitung | RIN | Kopie | Biotop-Nr. alt | 42 | 104 |
| Räumliche Abbildung | Fläche | Nein | Kartierung | 07.06.2005 | |
| Anzahl Abschnitte | 1 | | Fläche / Länge [m²/m] | 6046,2451 | |
| | | | Breite (lineare Abb.) [m] | | |

Zeigerwerte der Pflanzenartenliste (Auswertung)

| | | | |
|--------------------|-------------------------------|---|-----|
| Standort | Belichtung | halbsonnig | 6,6 |
| Boden | Feuchte | mäßig feucht und wechselfeucht | 5,8 |
| | Stickstoff (N) | stickstoffreich | 7,2 |
| | Reaktion | neutral | 6,8 |
| Vegetation | Mahdverträglichkeit | mäßig schnittverträglich (erster Schnitt nicht vor 1. Juli) | 4,9 |
| Zeigerwerte | Futterwert | mäßige Futterqualität | 3,7 |
| | Wechselfeuchteanzeiger | | 1 |
| | Giftpflanzen | | 0 |
| | Überschw.anzeiger | | 0 |

Pflanzenartenliste

| Gruppe / Pflanzenart | MS | M | W | Vs | St | PA | Ph | Sz | VS | V | G | cf | § | Rote Liste | | | | | |
|--|----|---|---|----|----|----|----|----|----|---|---|----|---|--------------------------------|----|----|-----------|----------|----------|
| | | | | | | | | | | | | | | HH | ND | SH | D | | |
| Tracheobionta (Gefäßpflanzen) | | | | | | | | | | | | | | | | | | | |
| Acer pseudoplatanus (Berg-Ahorn) | 7 | X | | - | | | | | | | | | | | | | | | |
| Allium scorodoprasum (Schlangen-Lauch) | 7 | X | | - | | | | | | | | | | 3 | 3 | 3 | | | |
| Alopecurus pratensis (Wiesen-Fuchsschwanz) | 7 | X | | - | | | | | | | | | | | | | | | |
| Anthriscus sylvestris (Wiesen-Kerbel) | 7 | X | | - | | | | | | | | | | | | | | | |
| Arrhenatherum elatius (Glatthafer) | 7 | X | | - | | | | | | | | | | | | | | | |
| Calamagrostis epigejos (Land-Reitgras) | 7 | X | | - | | | | | | | | | | | | | | | |
| Cirsium arvense (Acker-Kratzdistel) | 7 | X | | - | | | | | | | | | | | | | | | |
| Dactylis glomerata (Wiesen-Knäuelgras) | 7 | X | | - | | | | | | | | | | | | | | | |
| Galium aparine (Kletten-Labkraut) | 7 | X | | - | | | | | | | | | | | | | | | |
| Prunus cerasifera (Kirsch-Pflaume) | 7 | X | | - | | | | | | | | | | | | | | | |
| Prunus domestica (Kultur-Pflaume) | 7 | X | | - | | | | | | | | | | | | | | | |
| Rubus caesius (Kratzbeere) | 7 | X | | - | | | | | | | | | | | | | | | |
| Urtica dioica (Große Brennessel) | 7 | X | | - | | | | | | | | | | | | | | | |
| | | | | | | | | | | | | | | Anzahl Rote Liste Arten | | | 1 | 1 | 1 |
| | | | | | | | | | | | | | | Anzahl Arten | | | 13 | | |

MS: Mengensystem; M: Mengenangabe, W: Bewertung der Art (FFH-Monitoring), Vs: Vegetationsschicht, St: Status, PA: Autor Phänologie; Ph: Phänologie, Sz: Soziabilität, VS: Vitalitätssystem; V: Vitalität, G: Geschlecht, cf: unsichere Bestimmung, §: Schutz nach BNatSchG, HH: Rote Liste Hamburg, Nds: Rote Liste Niedersachsen, SH: Rote Liste Schleswig-Holstein, D: Rote Liste Deutschland