

Erhebungsbogen

B

Projekt	FFH-Monitoring	Interne Nr.	90004
		DK5 DK5-GK	8220
Handlungsbedarf	Nein	DK5 - Name	Altengamme-West
Bearbeitung	HAAM	Biotop-Nr. alt	415
Räumliche Abbildung	Fläche	Kartierung	07.09.2013
Anzahl Abschnitte	1	Fläche / Länge [m²/m]	31626,7812
		Breite (lineare Abb.) [m]	

Gesetzlicher Schutz	§ 30 (2) 2.5 Binsen- und seggenreiche Nasswiesen	Schutz nur teilweise	Nein
----------------------------	--	-----------------------------	-------------

Gesamtbewertung	4	Verarmt, entwicklungsfähig
– Alter	6	Biotop mittleren Alters, 50 bis 100 Jahre
– Belastungsgrad	4	Flächenhaft deutliche Belastung ohne nachh. Schäden
– Ökolog. Funktion	5	Bedeutung in einem Biotopkomplex, für den lokalen Biotopverbund oder als Puffer
– Seltenheit	3	Verbr. Biotoptyp ohne biotoptypische Artenvielfalt, viele Ubiquisten

Bestandsbeschreibung

Große, relativ ebene Grünlandfläche, die zur Elbe zu einem Uferwall leicht ansteigt, sehr homogen, eben, mit kleineren Strukturierungen, durch Frühjahrs- und Herbsthochwässer überflutet. Lehmgiger Untergrund und mit zweischüriger Mahd. Die Fläche wird dominiert von einem sehr artenarmem, grasreichem Bestand aus Rohrglanzras, Wiesenfuchsschwanz und Gewöhnlichem Rispengras. Ruderalisierungszeiger sind in der Fläche nur zerstreut und vereinzelt vorhanden. Die Fläche beherbergt einzelne Vorkommen der Brenndolde. Die Vorkommen der Brenndolde befinden sich zwischen 3,70 und 3 m ü NN. Aufgrund der zweischürigen Mahd kommt die Art nicht zur Blüte. Bereiche mit regelmäßigen Vorkommen der Brenndolde umfassen knapp 2.000 m², wobei der größte, zusammenhängende Bereich etwa 1.628 m² umfasst.

Vorkommen an Biotoptypen

1	TF	Typ	HF	F.Anteil
2	BTYP	Biotoptyp	- gesetzl. Grundl.	
3	Zusatz	Zusatz zum Biotoptypen		
4	LRT	Lebensraumtyp		
1	1		Ja	100 %
2	GFC	Brenndolden-Auenwiese (2000)		
4	6440	Brenndolden-Auenwiesen (Cnidion dubii)		

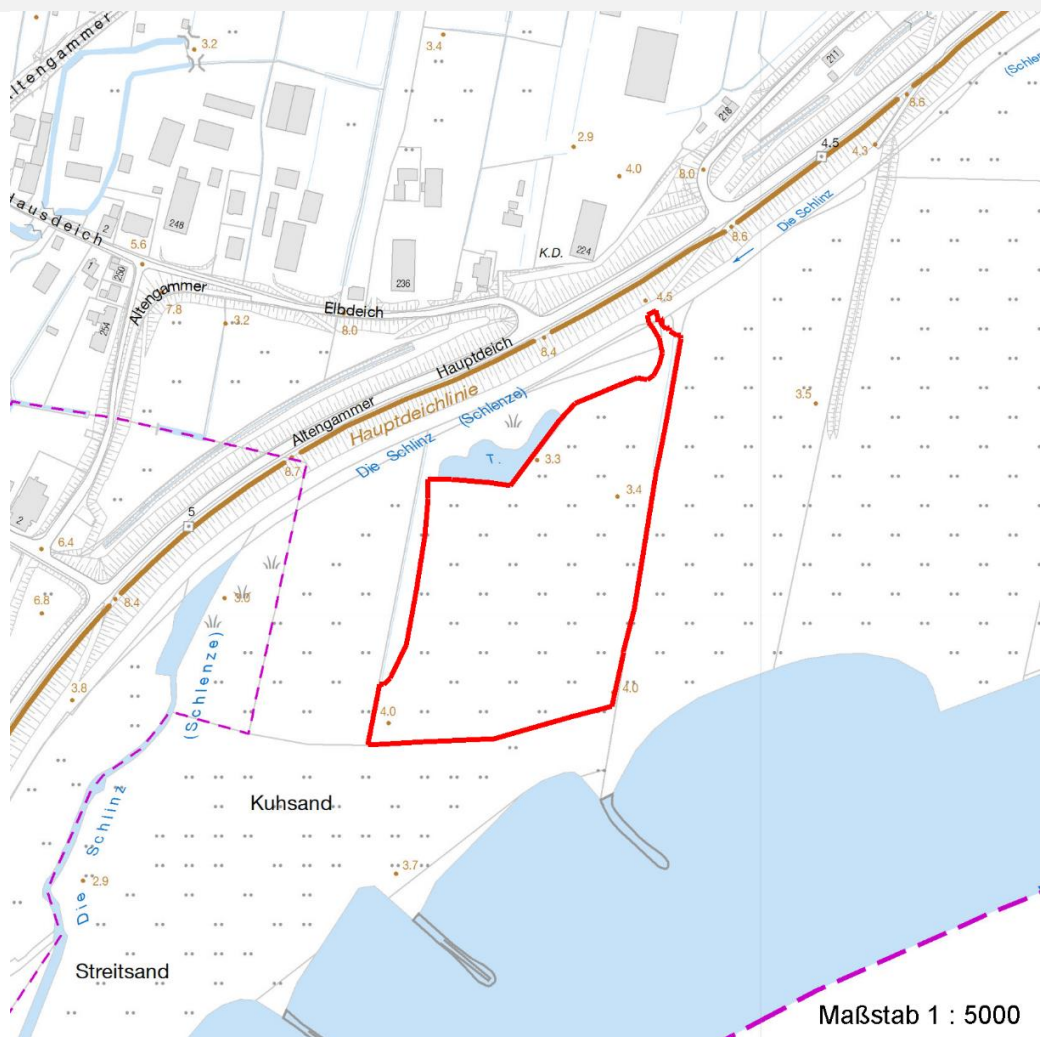
Räumliche Lage

Lagebeschreibung	Im westlichen Altengammer Vorland		
Nachbarnutzung/en	Grünland, gemäht, teils beweidet, im Norden Prielstrukturen mit Röhricht und Weidengebüsch		
Rechtswert (X)	583845	Hochwert (Y)	5920026
Bezirk	Bergedorf	Naturraum	Vier- und Marschlande (673.10)
Stadtteil (OT-Nr.)	Altengamme (605)	Gemarkung	Altengamme (602)
Digitaler Grünplan	<input type="checkbox"/> Hafengesamtgebiet	<input type="checkbox"/> Ramsargebiet	<input type="checkbox"/> EG-Vogelschutzgeb.
Ausgleichsflächen	<input checked="" type="checkbox"/> Biosphärenreservat	<input type="checkbox"/> Nationalpark	<input type="checkbox"/>
NSG / ND / LSG	LSG Altengamme [HH-2002 / Anteil: < 1%], NSG Borghorster Elblandschaft [HH-606 / Anteil: 100%]		
FFH-GEBIET	Borghorster Elblandschaft [DE 2527-303 / Anteil: 100%]		
Wasserschutzgebiet			

Projekt	FFH-Monitoring	Interne Nr.	90004
		DK5 DK5-GK	8220
		DK5 - Name	Altengamme-West
Handlungsbedarf	Nein	Biotop-Nr. alt	415
Bearbeitung	HAAM	Kartierung	07.09.2013
Räumliche Abbildung	Fläche	Fläche / Länge [m²/m]	31626,7812
Anzahl Abschnitte	1	Breite (lineare Abb.) [m]	

Räumliche Lage

Karte



Weitere Erhebungsbögen

Interne Nr.	Interne Nr. Zuordnung	DK5	Biotop-Nr.	Kartierung	Zuordnung	DK5 (GK)	Biotop-Nr. (alt)
90004	96778	8220	419	28.08.2015	N		
90004	68564	8220	2	04.10.2005	K	8220	79
90004	68565	8220	2	21.09.2010	K	8220	79
90004	81423	8220	2	06.09.2012	>	8220	79
90004	68556	8220	3	19.09.1997	K	8220	10128

Zuordnung: N = nachfolgende Kartierung, K = weitere Kartierungen (zeitlich vorher oder nachher)

Foto

Interne Nr.	Index	Dateiname	Aufnahmerichtung
54585	0	8220_415_070913_1.JPG	
54586	0	8220_415_070913_2.JPG	

Erhebungsbogen

B

Projekt	FFH-Monitoring	Interne Nr.	90004
		DK5 DK5-GK	8220
Handlungsbedarf	Nein	DK5 - Name	Altengamme-West
Bearbeitung	HAAM	Biotop-Nr. alt	415
Räumliche Abbildung	Fläche	Kartierung	07.09.2013
Anzahl Abschnitte	1	Fläche / Länge [m²/m]	31626,7812
		Breite (lineare Abb.) [m]	

Weitere Angaben

Merkmal	Wert
Auswertung	
Gefährdung / Einflüsse	Zweischürige Mahd lässt Brenndolde nicht zur Blüte kommen
Wertgesichtspunkte	Lage im Außendeichsbereich der Elbe
Maßnahmen	Um die Zielvegetation und die Zielarten zu fördern, ist ein 1. Schnitt Anfang Juni und ein 2. Schnitt (wenn überhaupt) Ende September/Anfang Oktober erforderlich. Keine Beweidung vornehmen. Ggf. auch mal die Nutzung für ein Jahr unterlassen.

Foto

Fotodatei	8220_415_070913_1.JPG	Fotodatei	8220_415_070913_2.JPG
Bildbeschreibung	k.A.	Bildbeschreibung	k.A.
Aufnahmerichtung		Aufnahmerichtung	



Teilflächenbeschreibung

Teilflächentyp		Teilflächen-Nr.	1
Biototyp	Brenndolden-Auenwiese (2000)	Biototyp	GFC
- Zusatz		- gesetzl. Grundl.	
FFH-LRT	Brenndolden-Auenwiesen (Cnidion dubii)	FFH-LRT	6440
Beschreibung		Entw.potential LRT	
		Hauptfläche	Ja
		Flächenanteil	100 %
		FFH-Unters.Fläche	Nein
		Saatgutfläche	Nein

Erhebungsbogen

B

Projekt	FFH-Monitoring	Interne Nr.	90004
		DK5 DK5-GK	8220
Handlungsbedarf	Nein	DK5 - Name	Altengamme-West
Bearbeitung	HAAM	Biotop-Nr. alt	415
Räumliche Abbildung	Fläche	Kartierung	07.09.2013
Anzahl Abschnitte	1	Fläche / Länge [m²/m]	31626,7812
		Breite (lineare Abb.) [m]	

Weitere Angaben

Merkmal	Wert
Auswertung	
Maßnahmen	Einschnitt-Wiesennutzung (Streuwiese) - 4.1 Einstellung der Beweidung - 4.21
Boden	
Feuchte	7 - feucht
Reaktion	7 - neutral
Stickstoffgehalt	7 - stickstoffreich
Standort, Relief	
Belichtung	9 - vollsonnig
Veg. - Zeigerwerte	
Mahdverträglichkeit	7 - gut schnittverträglich
Futterwert	5 - ausreichende Futterqualität
Anz. Giftpflanzen	1
Anz. Wechselfeuchtezeiger	4
Anz. Überschwemmungsz.	2
Anz. Magerkeitszeiger (N < 4)	0
Anteil Magerkeitszeiger (N < 4)	0 %
Veg. - Soziologie	
BfN Schlüssel	27.0.01 - Phragmitetalia (Röhrichte und Großseggenrieder) 30.0.01.05 - Cnidion dubii (subkontinentale Brenndoldenwiesen)

FFH-Bewertungen (BFN)

		Wert	AZ	Z
1	Lebensraumtyp			
3	Arteninventar , Gesamtbewertung, 1..n - Parameter mit Kriterien A/B/C			
4	Habitatstruktur , Gesamtbewertung, 1..n - Parameter mit Kriterien A/B/C			
5	Beeinträchtigungen , Gesamtbewertung, 1..n - Parameter mit Kriterien A/B/C			
	Zustandsbewertung: AZ – Vorgabewert , Z – von AZ abweichend festgelegte Zustandsbewertung			
1	6440 (BFN) Brenndolden-Auenwiesen (Cnidion dubii)		C	
3	Arteninventar		C	
3.2	Arteninventar Zahl LRT-typischer Arten			
	A: 6			
	B:			
	C: 2	1	C	
3.2	Häufigkeit der Brenndolde			
	A: zerstreut bis häufig			
	B: zerstreut		B	
	C: wenige Exemplare			
4	Habitatstrukturen		B	
	Begründung für Bewertung: geringe Strukturvielfalt, artenarmes Intensivgrünland, leichte Wellen im Gelände erkennbar, vermutlich strukturarmes, aber natürliches Relief			
4.2	Deckung niedrigwüchsiger Gräser und Kräuter			
	A: > 30%			
	B: 15-30%	20	B	
	C: < 15%			
4.2	Überflutungshäufigkeit			
	A: jährlich		A	

Projekt	FFH-Monitoring	Interne Nr.	90004
		DK5 DK5-GK	8220
Handlungsbedarf	Nein	DK5 - Name	Altengamme-West
Bearbeitung	HAAM	Biotop-Nr. alt	415
Räumliche Abbildung	Fläche	Kartierung	07.09.2013
Anzahl Abschnitte	1	Fläche / Länge [m²/m]	31626,7812
		Breite (lineare Abb.) [m]	

FFH-Bewertungen (BFN)			
		Wert	Z
1	Lebensraumtyp		
3	Arteninventar , Gesamtbewertung, 1..n - Parameter mit Kriterien A/B/C		
4	Habitatstruktur , Gesamtbewertung, 1..n - Parameter mit Kriterien A/B/C		
5	Beeinträchtigungen , Gesamtbewertung, 1..n - Parameter mit Kriterien A/B/C		
	Zustandsbewertung: AZ – Vorgabewert , Z – von AZ abweichend festgelegte Zustandsbewertung		
	B: gelegentlich		
	C: nie		
	Standortvielfalt: nasse u. frische Stellen; Flutrinnen, Senken, Tümpel, höher gelegene Bänke		
	A: hoch		
	B: mittel		B
	C: gering		
4.2	Faziesbildung einzelner Arten		
	A: keine		
	B: gering		B
	C: hoch		
4.2	Bestandsdichte vor 1. Mahd, Bodenbelichtung innerhalb des Bestandes		
	A: Offen, gute Durchlichtung		
	B: teils dicht		B
	C: dicht, geringe Bodenbelichtung		
4.2	Dichte der Streuauflage		
	A: keine		
	B: gering		B
	C: hoch		
5	Beeinträchtigungen		C
5.2	Eingriff in den standorttypischen Wasserhaushalt (gutachterlich mit Begründung)		
	A: entweder kein Eingriff erkennbar oder dieser (länger zurückliegende) Eingriff (hatte)/hat keine oder nur geringe negative Auswirkungen auf Struktur und Arteninventar		A
	B: Eindeichung oder Entwässerung mit mäßigen negativen Auswirkungen auf Struktur und Arteninventar		
	C: Eindeichung oder Entwässerung mit starken negativen Auswirkungen auf Struktur und Arteninventar		
5.2	Deckungsgrad Störzeiger (%) (z. B. Eutrophierungs-/Brachezeiger, Neophyten; Arten nennen, Deckung in % angeben)		
	A: < 5 %	1	A
	B: 5 - 10 %		
	C: > 10 %		
5.2	Deckungsgrad Verbuschung (%)		
	A: < 5 %	0	A
	B: 5-10 %		
	C: >10 %		
	Aufforstung bzw. angepflanzte Gehölze (betroffener Flächenanteil in %) Bezugsraum: Erstabgrenzung des Vorkommens		
	A: 0	0	A
	B: <= 5 % (Einzelgehölze)		
	C: > 5 %		
	direkte Schädigung der Vegetation (z. B. durch Tritt) (gutachterlich mit Begründung: Angabe zur Ursache der Schädigung und dem betroffenen Flächenanteil in %)		
	A: nicht erkennbar bzw. max. punktuell ohne Schädigung des LRT-Vorkommens		A
	Begründung für Bewertung: aktuell nicht erkennbar		

Erhebungsbogen

B

Projekt	FFH-Monitoring	Interne Nr.	90004
		DK5 DK5-GK	8220
Handlungsbedarf	Nein	DK5 - Name	Altengamme-West
Bearbeitung	HAAM	Biotop-Nr. alt	415
Räumliche Abbildung	Fläche	Kartierung	07.09.2013
Anzahl Abschnitte	1	Fläche / Länge [m²/m]	31626,7812
		Breite (lineare Abb.) [m]	

FFH-Bewertungen (BFN)

1	Lebensraumtyp			
3	Arteninventar, Gesamtbewertung, 1..n - Parameter mit Kriterien A/B/C			
4	Habitatstruktur, Gesamtbewertung, 1..n - Parameter mit Kriterien A/B/C			
5	Beeinträchtigungen, Gesamtbewertung, 1..n - Parameter mit Kriterien A/B/C			
Zustandsbewertung: AZ – Vorgabewert , Z – von AZ abweichend festgelegte Zustandsbewertung		Wert	AZ	Z
5.2	B: Beeinträchtigungen deutlich erkennbar C: erhebliche Beeinträchtigungen erkennbar, Bestand dadurch degeneriert weitere Beeinträchtigungen A: B: C:		A	
5.2	Aktuelle Nutzung A: optimal B: suboptimal C: schädlich		C	
5.2	Deckungsanteil der Arten des Wirtschaftsgrünlands (Hochwüchsige, durch Düngung geförderte Wirtschaftsgräser) A: < 10% B: 10-50% C: > 50%	20	B	
5.2	angrenzende Nutzung (nur soweit diese Auswirkungen auf die Fläche hat) A: optimal B: suboptimal C: schädlich		B	

Zeigerwerte der Pflanzenartenliste (Auswertung)

Standort	Belichtung	halbsonnig	6,6
Boden	Feuchte	feucht	6,8
	Stickstoff (N)	stickstoffreich	7
	Reaktion	neutral	6,6
Vegetation	Mahdverträglichkeit	gut schnittverträglich	6,6
Zeigerwerte	Futterwert	ausreichende Futterqualität	5,4
	Wechselfeuchteanzeiger		4
	Giftpflanzen		1
	Überschw.anzeiger		2

Pflanzenartenliste

Gruppe / Pflanzenart	MS	M	W	Vs	St	PA	Ph	Sz	VS	V	G	cf	§	Rote Liste			
														HH	ND	SH	D
Tracheobionta (Gefäßpflanzen)																	
Alopecurus pratensis (Wiesen-Fuchsschwanz)	7	h															
Angelica archangelica (Echte Engelwurz)	7	w															
Anthriscus sylvestris (Wiesen-Kerbel)	7	w															
Arctium lappa (Große Klette)	7	w															
Cardamine pratensis (Wiesen-Schaumkraut)	7	w													V		
Cirsium arvense (Acker-Kratzdistel)	7	z															
Dactylis glomerata (Wiesen-Knäuelgras)	7	w															
Elymus repens (Gewöhnliche Quecke)	7	z															

Erhebungsbogen

B

Projekt	FFH-Monitoring	Interne Nr.	90004
		DK5 DK5-GK	8220
Handlungsbedarf	Nein	DK5 - Name	Altengamme-West
Bearbeitung	HAAM	Biotop-Nr. alt	415
Räumliche Abbildung	Fläche	Kartierung	07.09.2013
Anzahl Abschnitte	1	Fläche / Länge [m²/m]	31626,7812
		Breite (lineare Abb.) [m]	

Gruppe / Pflanzenart	MS	M	W	Vs	St	PA	Ph	Sz	VS	V	G	cf	§	Rote Liste				
														HH	ND	SH	D	
Holcus lanatus (Wolliges Honiggras)	7	z																
Phalaris arundinacea (Rohr-Glanzgras)	7	h																
Plantago lanceolata (Spitz-Wegerich)	7	z																
Poa trivialis (Gewöhnliches Rispengras)	7	h																
Ranunculus acris (Scharfer Hahnenfuß)	7	w																
Ranunculus repens (Kriechender Hahnenfuß)	7	z																
Rorippa anceps (Niederliegende Sumpfkresse)	7	w																D
Rumex acetosa (Großer Sauerampfer)	7	w																
Rumex obtusifolius (Stumpfbblätteriger Ampfer)	7	w																
Selinum dubium (Sumpf-Brenndolde)	7	w	W											1	2	1	2	
Symphytum officinale (Echter Beinwell)	7	z																
Taraxacum spec. (Löwenzahn)	7	z																
Trifolium pratense (Rot-Klee)	7	z																
Anzahl Rote Liste Arten														1	1	3	1	
Anzahl Arten														21				

MS: Mengensystem; M: Mengenangabe, W: Bewertung der Art (FFH-Monitoring), Vs: Vegetationsschicht, St: Status, PA: Autor Phänologie; Ph: Phänologie, Sz: Soziabilität, VS: Vitalitätssystem; V: Vitalität, G: Geschlecht, cf: unsichere Bestimmung, §: Schutz nach BNatSchG, HH: Rote Liste Hamburg, Nds: Rote Liste Niedersachsen, SH: Rote Liste Schleswig-Holstein, D: Rote Liste Deutschland