

Erhebungsbogen

B

Projekt	Biotopkartierung Hamburg	Interne Nr.	68475
		DK5 DK5-GK	8220 8222
Handlungsbedarf	Nein	DK5 - Name	Altengamme-West
Bearbeitung	BRA	Biotop-Nr. alt	40 102
Räumliche Abbildung	Fläche	Kartierung	06.10.1997
Anzahl Abschnitte	1	Fläche / Länge [m²/m]	286558,5377
		Breite (lineare Abb.) [m]	

Gesetzlicher Schutz kein gesetzl. Schutz kein gesetzlich geschütztes Biotop **Schutz nur teilweise** **Nein**

Gesamtbewertung 6 Wertvoll

- Alter
- Belastungsgrad
- Ökolog. Funktion
- Seltenheit

Bestandsbeschreibung

Angaben von 1982 wenig verändert übernommen:

Grünland meist intensiv genutzt, aber wahrscheinlich trotzdem wichtig als Brutgebiet für Grünlandvögel. Marschwiesen, mit eingesäten Wiesengräsern, sowie Honiggras und Glatthafer, außerdem Weiß-Klee, Löwenzahn, Gänseblümchen, Kriechender Hahnenfuß und Gänsefingerkraut.

Vorkommen an Biotoptypen

1	TF	Typ	HF	F.Anteil
2	BTYP	Biotoptyp	- gesetzl. Grundl.	
3	Zusatz	Zusatz zum Biotoptypen		
4	LRT	Lebensraumtyp		
1	1		Ja	100 %
2	GMM	Wiesen-Fuchsschwanz-Wiesen (2000)		
4	kein LRT	kein Lebensraumtyp nach FFH-Richtlinie		

Räumliche Lage

Lagebeschreibung	Nördlich Marschenbahndamm am östlichen Kartenrand		
Nachbarnutzung/en	Kanal, Acker, Grünland		
Rechtswert (X)	583584	Hochwert (Y)	5920870
Bezirk	Bergedorf	Naturraum	Vier- und Marschlande (673.10)
Stadtteil (OT-Nr.)	Altengamme (605)	Gemarkung	Altengamme (602)
Digitaler Grünplan	<input type="checkbox"/> Hafengesamtgebiet	<input type="checkbox"/> Ramsargebiet	<input type="checkbox"/> EG-Vogelschutzgeb.
Ausgleichsflächen	<input checked="" type="checkbox"/> Biosphärenreservat	<input type="checkbox"/> Nationalpark	<input type="checkbox"/>
NSG / ND / LSG			
FFH-GEBIET			
Wasserschutzgebiet	Curslack/Altengamme [3 / Anteil: 71%]		

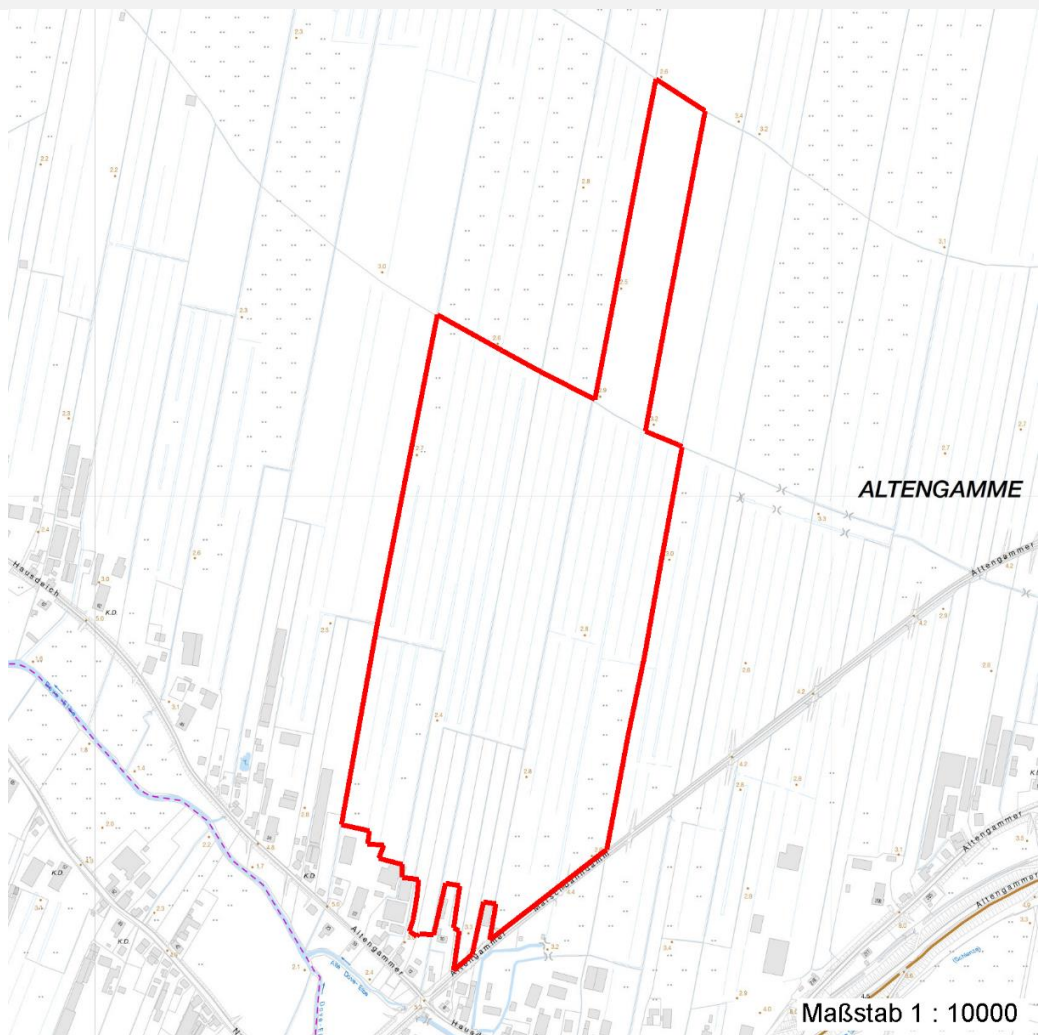
Erhebungsbogen

B

Projekt	Biotopkartierung Hamburg		Interne Nr.	68475	
			DK5 DK5-GK	8220	8222
Handlungsbedarf	Nein		DK5 - Name	Altengamme-West	
Bearbeitung	BRA	Kopie	Nein	Biotop-Nr. alt	40 102
Räumliche Abbildung	Fläche		Kartierung	06.10.1997	
Anzahl Abschnitte	1		Fläche / Länge [m²/m]	286558,5377	
			Breite (lineare Abb.) [m]		

Räumliche Lage

Karte



Weitere Erhebungsbögen

Interne Nr.	Interne Nr. Zuordnung	DK5	Biotop-Nr.	Kartierung	Zuordnung	DK5 (GK)	Biotop-Nr. (alt)
68475	74656	9999	3712	15.09.1982	<	8222	2

Zuordnung: N = nachfolgende Kartierung, K = weitere Kartierungen (zeitlich vorher oder nachher)

Weitere Angaben

Merkmal	Wert
Auswertung	
Gefährdung / Einflüsse	Intensivierung der Nutzung, Entwässerung
Wertgesichtspunkte	Potentiell artenreiches Grünland
zoologisch bedeutsame Strukturen	Blütenreiche Fluren
	Spontane Vegetation jeder Form
Bedeutung für Tiergruppe	Insekten
	Vögel

Erhebungsbogen

B

Projekt	Biotopkartierung Hamburg	Interne Nr.	68475
		DK5 DK5-GK	8220 8222
Handlungsbedarf	Nein	DK5 - Name	Altengamme-West
Bearbeitung	BRA	Biotop-Nr. alt	40 102
Räumliche Abbildung	Fläche	Kartierung	06.10.1997
Anzahl Abschnitte	1	Fläche / Länge [m²/m]	286558,5377
		Breite (lineare Abb.) [m]	

Weitere Angaben

Merkmal	Wert
Maßnahmen	Extensive Grünlandnutzung, Kein Umbruch, geringe Düngung, keine Einsaat, kein Pestizideinsatz

Teilflächenbeschreibung

Teilflächentyp		Teilflächen-Nr.	1
Biotoptyp	Wiesen-Fuchsschwanz-Wiesen (2000)	Biotoptyp	GMM
- Zusatz		- gesetzl. Grundl.	
FFH-LRT	kein Lebensraumtyp nach FFH-Richtlinie	FFH-LRT	kein LRT
Beschreibung		Entw.potential LRT	
		Hauptfläche	Ja
		Flächenanteil	100 %
		FFH-Unters.Fläche	Nein
		Saatgutfläche	Nein

Zeigerwerte der Pflanzenartenliste (Auswertung)

Standort	Belichtung	halbsonnig	7,3
Boden	Feuchte	mäßig feucht und wechselfeucht	5,6
	Stickstoff (N)	stickstoffreich	6,7
	Reaktion	neutral	6,5
Vegetation	Mahdverträglichkeit	gut schnittverträglich	6,7
Zeigerwerte	Futterwert	geringwertiges Futter	3,4
	Wechselfeuchteanzeiger		2
	Giftpflanzen		0
	Überschw.anzeiger		1

Pflanzenartenliste

Gruppe / Pflanzenart	MS	M	W	Vs	St	PA	Ph	Sz	VS	V	G	cf	§	Rote Liste			
														HH	ND	SH	D
Tracheobionta (Gefäßpflanzen)																	
Alopecurus geniculatus (Knick-Fuchsschwanz)	7	X		-													
Alopecurus pratensis (Wiesen-Fuchsschwanz)	7	X		-													
Arrhenatherum elatius (Glatthafer)	7	X		-													
Bellis perennis (Ausdauerndes Gänseblümchen)	7	X		-													
Cirsium arvense (Acker-Kratzdistel)	7	X		-													
Cirsium vulgare (Gewöhnliche Kratzdistel)	7	X		-													
Holcus lanatus (Wolliges Honiggras)	7	X		-													
Lolium perenne (Ausdauerndes Weidelgras)	7	X		-													
Phleum pratense (Wiesen-Lieschgras)	7	X		-													
Plantago major (Breit-Wegerich)	7	X		-													
Poa pratensis (Wiesen-Rispengras)	7	X		-													
Polygonum aviculare (Vogel-Knöterich)	7	X		-													
Potentilla anserina (Gänse-Fingerkraut)	7	X		-													
Ranunculus acris (Scharfer Hahnenfuß)	7	X		-													

Erhebungsbogen

B

Projekt	Biotopkartierung Hamburg	Interne Nr.	68475
		DK5 DK5-GK	8220 8222
Handlungsbedarf	Nein	DK5 - Name	Altengamme-West
Bearbeitung	BRA	Biotop-Nr. alt	40 102
Räumliche Abbildung	Fläche	Kartierung	06.10.1997
Anzahl Abschnitte	1	Fläche / Länge [m²/m]	286558,5377
		Breite (lineare Abb.) [m]	

Pflanzenartenliste

Gruppe / Pflanzenart	MS	M	W	Vs	St	PA	Ph	Sz	VS	V	G	cf	§	Rote Liste			
														HH	ND	SH	D
Ranunculus repens (Kriechender Hahnenfuß)	7	X		-													
Rumex obtusifolius (Stumpfblätriger Ampfer)	7	X		-													
Scorzonerooides autumnalis (Herbst-Löwenzahn)	7	X		-													
Stellaria media (Vogelmiere)	7	X		-													
Taraxacum spec. (Löwenzahn)	7	X		-													
Trifolium repens (Weiß-Klee)	7	X		-													

Anzahl Rote Liste Arten

Anzahl Arten 20

MS: Mengensystem; M: Mengenangabe, W: Bewertung der Art (FFH-Monitoring), Vs: Vegetationsschicht, St: Status, PA: Autor Phänologie; Ph: Phänologie, Sz: Soziabilität, VS: Vitalitätssystem; V: Vitalität, G: Geschlecht, cf: unsichere Bestimmung, §: Schutz nach BNatSchG, HH: Rote Liste Hamburg, Nds: Rote Liste Niedersachsen, SH: Rote Liste Schleswig-Holstein, D: Rote Liste Deutschland