

# Erhebungsbogen

**B**

<b>Projekt</b>	Biotopkartierung Hamburg	<b>Interne Nr.</b>	68513
		<b>DK5   DK5-GK</b>	<b>8220</b> 8222
<b>Handlungsbedarf</b>	Nein	<b>DK5 - Name</b>	Altengamme-West
<b>Bearbeitung</b>	BRA	<b>Biotop-Nr.   alt</b>	<b>35</b> 84
<b>Räumliche Abbildung</b>	Fläche	<b>Kartierung</b>	05.10.1997
<b>Anzahl Abschnitte</b>	1	<b>Fläche / Länge [m<sup>2</sup>/m]</b>	54871,0702
		<b>Breite (lineare Abb.) [m]</b>	

**Gesetzlicher Schutz** \_ kein gesetzl. Schutz kein gesetzlich geschütztes Biotop **Schutz nur teilweise** Nein

**Gesamtbewertung** 6 Wertvoll

- Alter
- Belastungsgrad
- Ökolog. Funktion
- Seltenheit

## Bestandsbeschreibung

Angaben von 1982 wenig verändert übernommen:  
Grünland meist intensiv genutzt, aber wahrscheinlich trotzdem wichtig als Brutgebiet für Grünlandvögel. Marschwiesen, mit eingesäten Wiesengräsern, sowie Honiggras und Glatthafer, außerdem Weiß-Klee, Löwenzahn, Gänseblümchen, Kriechender Hahnenfuß und Gänsefingerkraut.

## Vorkommen an Biotoptypen

1	TF	Typ	HF	F.Anteil
2	BTYP	Biotoptyp	- gesetzl. Grundl.	
3	Zusatz	Zusatz zum Biotoptypen		
4	LRT	Lebensraumtyp		
1	1		Ja	100 %
2	GMM	Wiesen-Fuchsschwanz-Wiesen (2000)		
4	kein LRT	kein Lebensraumtyp nach FFH-Richtlinie		

## Räumliche Lage

<b>Lagebeschreibung</b>	Zwischen Dove-Elbe und Altengammer Hausdeich		
<b>Nachbarnutzung/en</b>	Kanal, Acker, Grünland		
<b>Rechtswert (X)</b>	582709	<b>Hochwert (Y)</b>	5920969
<b>Bezirk</b>	Bergedorf	<b>Naturraum</b>	Vier- und Marschlande (673.10)
<b>Stadtteil (OT-Nr.)</b>	Altengamme (605)	<b>Gemarkung</b>	Altengamme (602)
<b>Digitaler Grünplan</b>	<input type="checkbox"/> <b>Hafengesamtgebiet</b>	<input type="checkbox"/> <b>Ramsargebiet</b>	<input type="checkbox"/> <b>EG-Vogelschutzgeb.</b>
<b>Ausgleichsflächen</b>	<input checked="" type="checkbox"/> <b>Biosphärenreservat</b>	<input type="checkbox"/> <b>Nationalpark</b>	<input type="checkbox"/>
<b>NSG / ND / LSG</b>	LSG Altengamme [ HH-2002 / Anteil: 54% ], LSG Curslack [ HH-2008 / Anteil: 46% ]		
<b>FFH-GEBIET</b>			
<b>Wasserschutzgebiet</b>			

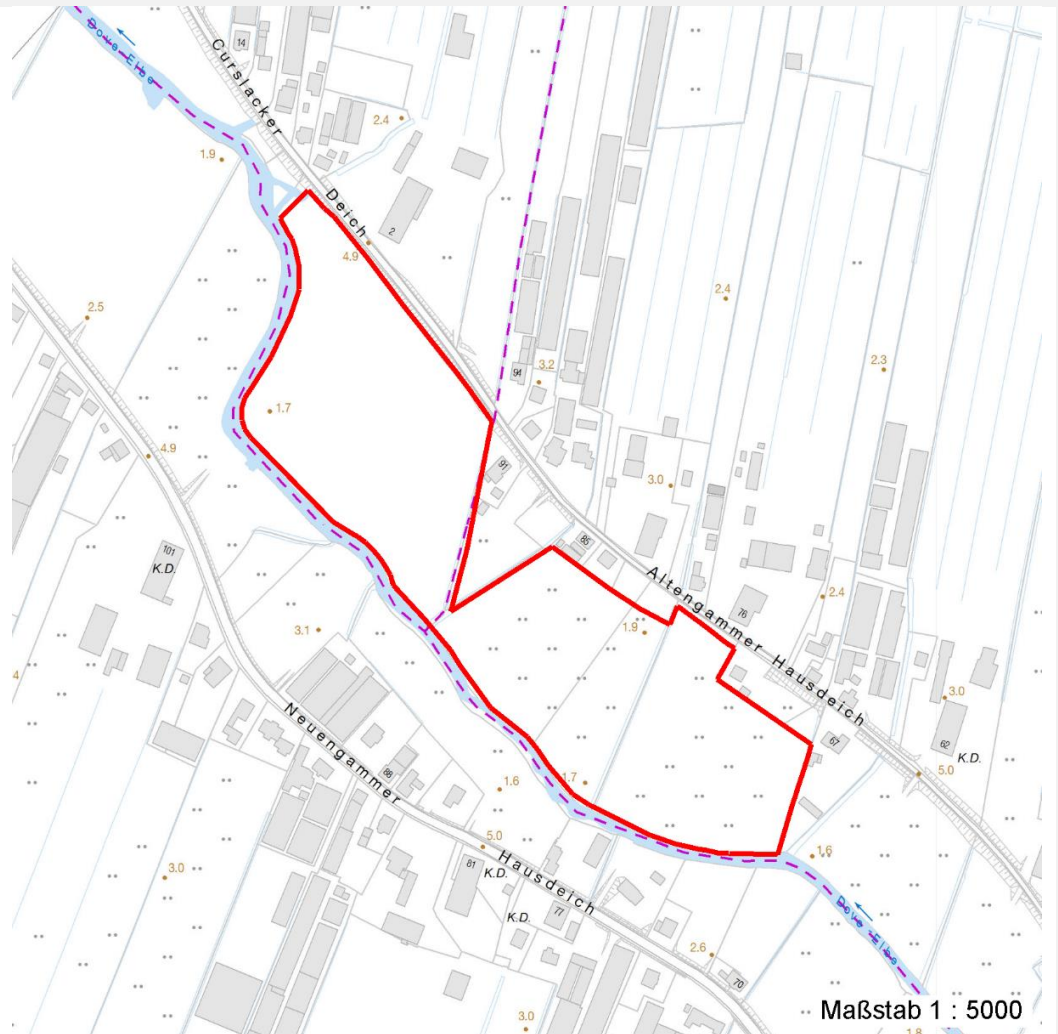
# Erhebungsbogen

**B**

<b>Projekt</b>	Biotopkartierung Hamburg		<b>Interne Nr.</b>	68513	
			<b>DK5   DK5-GK</b>	<b>8220</b>	8222
<b>Handlungsbedarf</b>	Nein		<b>DK5 - Name</b>	Altengamme-West	
<b>Bearbeitung</b>	BRA	<b>Kopie</b>	Nein	<b>Biotop-Nr.   alt</b>	35   84
<b>Räumliche Abbildung</b>	Fläche		<b>Kartierung</b>	05.10.1997	
<b>Anzahl Abschnitte</b>	1		<b>Fläche / Länge [m<sup>2</sup>/m]</b>	54871,0702	
			<b>Breite (lineare Abb.) [m]</b>		

## Räumliche Lage

Karte



## Weitere Erhebungsbögen

Interne Nr.	Interne Nr. Zuordnung	DK5	Biotop-Nr.	Kartierung	Zuordnung	DK5 (GK)	Biotop-Nr. (alt)
68513	68533	8220	35	25.05.2005	K	8222	84
68513	74656	9999	3712	15.09.1982	<	8222	2

Zuordnung: N = nachfolgende Kartierung, K = weitere Kartierungen (zeitlich vorher oder nachher)

## Weitere Angaben

Merkmal	Wert
<b>Auswertung</b>	
Gefährdung / Einflüsse	Intensivierung der Nutzung, Entwässerung
Wertgesichtspunkte	Potentiell artenreiches Grünland
zoologisch bedeutsame Strukturen	Blütenreiche Fluren Spontane Vegetation jeder Form
Bedeutung für Tiergruppe	Insekten

# Erhebungsbogen

**B**

<b>Projekt</b>	Biotopkartierung Hamburg	<b>Interne Nr.</b>	68513
		<b>DK5   DK5-GK</b>	<b>8220</b> 8222
<b>Handlungsbedarf</b>	Nein	<b>DK5 - Name</b>	Altengamme-West
<b>Bearbeitung</b>	BRA	<b>Biotop-Nr.   alt</b>	<b>35</b> 84
<b>Räumliche Abbildung</b>	Fläche	<b>Kartierung</b>	05.10.1997
<b>Anzahl Abschnitte</b>	1	<b>Fläche / Länge [m<sup>2</sup>/m]</b>	54871,0702
		<b>Breite (lineare Abb.) [m]</b>	

## Weitere Angaben

Merkmal	Wert
Maßnahmen	Vögel Extensive Grünlandnutzung, Kein Umbruch, geringe Düngung, keine Einsaat, kein Pestizideinsatz

## Teilflächenbeschreibung

<b>Teilflächentyp</b>		<b>Teilflächen-Nr.</b>	1
<b>Biotoptyp</b>	Wiesen-Fuchsschwanz-Wiesen (2000)	<b>Biotoptyp</b>	GMM
- <b>Zusatz</b>		- <b>gesetzl. Grundl.</b>	
<b>FFH-LRT</b>	kein Lebensraumtyp nach FFH-Richtlinie	<b>FFH-LRT</b>	kein LRT
<b>Beschreibung</b>		<b>Entw.potential LRT</b>	
		<b>Hauptfläche</b>	Ja
		<b>Flächenanteil</b>	100 %
		<b>FFH-Unters.Fläche</b>	Nein
		<b>Saatgutfläche</b>	Nein

## Zeigerwerte der Pflanzenartenliste (Auswertung)

<b>Standort</b>	<b>Belichtung</b>	halbsonnig	7,3
<b>Boden</b>	<b>Feuchte</b>	mäßig feucht und wechselfeucht	5,6
	<b>Stickstoff (N)</b>	stickstoffreich	6,7
	<b>Reaktion</b>	neutral	6,5
<b>Vegetation</b>	<b>Mahdverträglichkeit</b>	gut schnittverträglich	6,7
<b>Zeigerwerte</b>	<b>Futterwert</b>	geringwertiges Futter	3,4
	<b>Wechselfeuchteanzeiger</b>		2
	<b>Giftpflanzen</b>		0
	<b>Überschw.anzeiger</b>		1

## Pflanzenartenliste

Gruppe / Pflanzenart	MS	M	W	Vs	St	PA	Ph	Sz	VS	V	G	cf	Rote Liste						
													§	HH	ND	SH	D		
<b>Tracheobionta (Gefäßpflanzen)</b>																			
Alopecurus geniculatus (Knick-Fuchsschwanz)	7	X		-															
Alopecurus pratensis (Wiesen-Fuchsschwanz)	7	X		-															
Arrhenatherum elatius (Glatthafer)	7	X		-															
Bellis perennis (Ausdauerndes Gänseblümchen)	7	X		-															
Cirsium arvense (Acker-Kratzdistel)	7	X		-															
Cirsium vulgare (Gewöhnliche Kratzdistel)	7	X		-															
Holcus lanatus (Wolliges Honiggras)	7	X		-															
Lolium perenne (Ausdauerndes Weidelgras)	7	X		-															
Phleum pratense (Wiesen-Lieschgras)	7	X		-															
Plantago major (Breit-Wegerich)	7	X		-															
Poa pratensis (Wiesen-Rispengras)	7	X		-															
Polygonum aviculare (Vogel-Knöterich)	7	X		-															
Potentilla anserina (Gänse-Fingerkraut)	7	X		-															

# Erhebungsbogen

# B

<b>Projekt</b>	Biotopkartierung Hamburg		<b>Interne Nr.</b>	68513	
			<b>DK5   DK5-GK</b>	<b>8220</b>	8222
<b>Handlungsbedarf</b>	Nein		<b>DK5 - Name</b>	Altengamme-West	
<b>Bearbeitung</b>	BRA	<b>Kopie</b>	<b>Biotop-Nr.   alt</b>	<b>35</b>	84
<b>Räumliche Abbildung</b>	Fläche		<b>Kartierung</b>	05.10.1997	
<b>Anzahl Abschnitte</b>	1		<b>Fläche / Länge [m<sup>2</sup>/m]</b>	54871,0702	
			<b>Breite (lineare Abb.) [m]</b>		

## Pflanzenartenliste

Gruppe / Pflanzenart	MS	M	W	Vs	St	PA	Ph	Sz	VS	V	G	cf	§	Rote Liste			
														HH	ND	SH	D
Ranunculus acris (Scharfer Hahnenfuß)	7	X		-													
Ranunculus repens (Kriechender Hahnenfuß)	7	X		-													
Rumex obtusifolius (Stumpfbblätteriger Ampfer)	7	X		-													
Scorzonerooides autumnalis (Herbst-Löwenzahn)	7	X		-													
Stellaria media (Vogelmiere)	7	X		-													
Taraxacum spec. (Löwenzahn)	7	X		-													
Trifolium repens (Weiß-Klee)	7	X		-													
<b>Anzahl Rote Liste Arten</b>																	
<b>Anzahl Arten</b>														20			

MS: Mengensystem; M: Mengenangabe, W: Bewertung der Art (FFH-Monitoring), Vs: Vegetationsschicht, St: Status, PA: Autor Phänologie; Ph: Phänologie, Sz: Soziabilität, VS: Vitalitätssystem; V: Vitalität, G: Geschlecht, cf: unsichere Bestimmung, §: Schutz nach BNatSchG, HH: Rote Liste Hamburg, Nds: Rote Liste Niedersachsen, SH: Rote Liste Schleswig-Holstein, D: Rote Liste Deutschland