

Erhebungsbogen

B

Projekt	Biotopkartierung Hamburg	Interne Nr.	68554
		DK5 DK5-GK	8220 8222
Handlungsbedarf	Nein	DK5 - Name	Altengamme-West
Bearbeitung	RIN	Biotop-Nr. alt	34 83
Räumliche Abbildung	Fläche	Kartierung	25.05.2005
Anzahl Abschnitte	1	Fläche / Länge [m²/m]	23274,6445
		Breite (lineare Abb.) [m]	

Gesetzlicher Schutz	_ kein gesetzl. Schutz kein gesetzlich geschütztes Biotop	Schutz nur teilweise	Nein
----------------------------	--	-----------------------------	-------------

Gesamtbewertung	5	Noch wertvoll, gut entwicklungsfähig
– Alter	5	Biotop mittleren Alters, 20 bis 50 Jahre
– Belastungsgrad	5	Flächenhaft mittlere oder örtlich starke Belastung
– Ökolog. Funktion	5	Bedeutung in einem Biotopkomplex, für den lokalen Biotopverbund oder als Puffer
– Seltenheit	4	Verbr. Biototyp ohne biototypische Artenvielfalt, Ubiquisten

Bestandsbeschreibung

Als Pferdeweide genutztes Grünland an der Dove-Elbe mit standorttypischer Vegetation. Am Altdeich Magerkeitszeiger und Vorkommen von Wildtulpe.

Vorkommen an Biototypen

1	TF	Typ	HF	F.Anteil
2	BTYP	Biototyp		- gesetzl. Grundl.
3	Zusatz	Zusatz zum Biototypen		
4	LRT	Lebensraumtyp		
1	1		Ja	80 %
2	GMM	Wiesen-Fuchsschwanz-Wiesen (2000)		
4	kein LRT	kein Lebensraumtyp nach FFH-Richtlinie		
1	2			10 %
2	FGR	Nährstoffreicher Graben mit Stillgewässercharakter (2000)		
1	3			10 %
2	GMT	Artenreiche Weide trocken-magerer Standorte (2000)		
3	de	auf Deich (de)		

Räumliche Lage

Lagebeschreibung	zwischen Dove-Elbe und Altengammer Hausdeich		
Nachbarnutzung/en	Gewässer, dörfliche Bebauung		
Rechtswert (X)	583039	Hochwert (Y)	5920699
Bezirk	Bergedorf	Naturraum	Vier- und Marschlande (673.10)
Stadtteil (OT-Nr.)	Altengamme (605)	Gemarkung	Altengamme (602)
Digitaler Grünplan	<input type="checkbox"/> Hafengesamtgebiet	<input type="checkbox"/> Ramsargebiet	<input type="checkbox"/> EG-Vogelschutzgeb.
Ausgleichsflächen	<input checked="" type="checkbox"/> Biosphärenreservat	<input type="checkbox"/> Nationalpark	<input type="checkbox"/>
NSG / ND / LSG	LSG Altengamme [HH-2002 / Anteil: 100%], LSG Neuengamme [HH-2023 / Anteil: < 1%]		
FFH-GEBIET			
Wasserschutzgebiet			

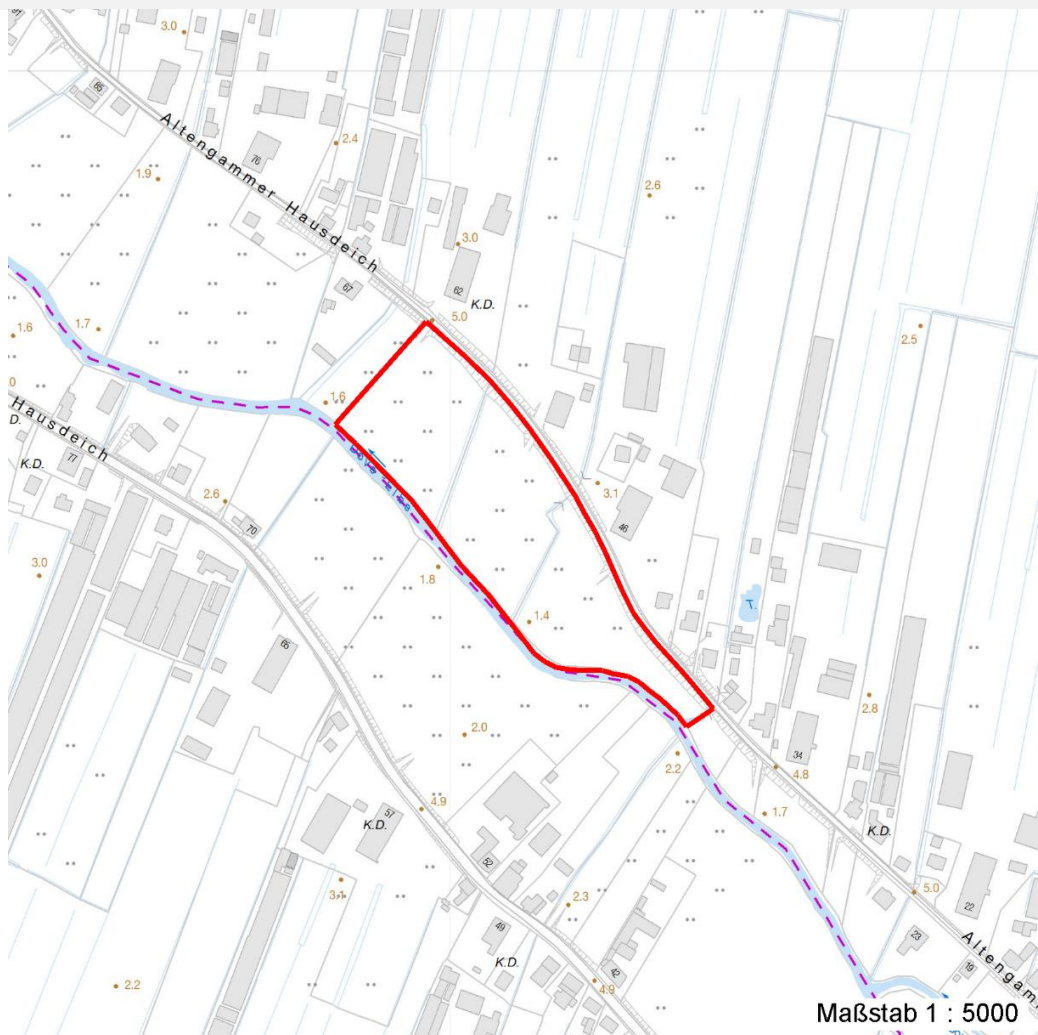
Erhebungsbogen

B

Projekt	Biotopkartierung Hamburg	Interne Nr.	68554
		DK5 DK5-GK	8220 8222
Handlungsbedarf	Nein	DK5 - Name	Altengamme-West
Bearbeitung	RIN	Biotop-Nr. alt	34 83
Räumliche Abbildung	Fläche	Kartierung	25.05.2005
Anzahl Abschnitte	1	Fläche / Länge [m²/m]	23274,6445
		Breite (lineare Abb.) [m]	

Räumliche Lage

Karte



Weitere Erhebungsbögen

Interne Nr.	Interne Nr. Zuordnung	DK5	Biotop-Nr.	Kartierung	Zuordnung	DK5 (GK)	Biotop-Nr. (alt)
68554	68568	8220	34	05.10.1997	K	8222	83
68554	81652	8220	210	24.07.2012	N	8222	10212

Zuordnung: N = nachfolgende Kartierung, K = weitere Kartierungen (zeitlich vorher oder nachher)

Foto

Interne Nr.	Index	Dateiname	Aufnahmerichtung
3173	0	8220_34_250505_1.JPG	

Weitere Angaben

Merkmal	Wert
Auswertung	
Gefährdung / Einflüsse	Straßenbau / -ausbau

Erhebungsbogen

B

Projekt	Biotopkartierung Hamburg		Interne Nr.	68554	
			DK5 DK5-GK	8220	8222
Handlungsbedarf	Nein		DK5 - Name	Altengamme-West	
Bearbeitung	RIN	Kopie	Biotop-Nr. alt	34	83
Räumliche Abbildung	Fläche		Kartierung	25.05.2005	
Anzahl Abschnitte	1		Fläche / Länge [m²/m]	23274,6445	
			Breite (lineare Abb.) [m]		

Weitere Angaben

Merkmal	Wert
Wertgesichtspunkte	Umbruch Bestandteil der historischen Kulturlandschaft Vorkommen seltener Pflanzen Charakteristisches Relief
Maßnahmen	Beibehaltung der derzeitigen Nutzung oder Pflege

Foto

Fotodatei 8220_34_250505_1.JPG

Bildbeschreibung

Aufnahmerichtung

Fotodatei

Bildbeschreibung

Aufnahmerichtung



Teilflächenbeschreibung

Teilflächentyp		Teilflächen-Nr.	1
Biotoptyp	Wiesen-Fuchsschwanz-Wiesen (2000)	Biotoptyp	GMM
- Zusatz		- gesetzl. Grundl.	
FFH-LRT	kein Lebensraumtyp nach FFH-Richtlinie	FFH-LRT	kein LRT
Beschreibung		Entw.potential LRT	
		Hauptfläche	Ja
		Flächenanteil	80 %
		FFH-Unters.Fläche	Nein
		Saatgutfläche	Nein

Erhebungsbogen

B

Projekt	Biotopkartierung Hamburg	Interne Nr.	68554
		DK5 DK5-GK	8220 8222
Handlungsbedarf	Nein	DK5 - Name	Altengamme-West
Bearbeitung	RIN	Biotop-Nr. alt	34 83
Räumliche Abbildung	Fläche	Kartierung	25.05.2005
Anzahl Abschnitte	1	Fläche / Länge [m²/m]	23274,6445
		Breite (lineare Abb.) [m]	

Zeigerwerte der Pflanzenartenliste (Auswertung)

Standort	Belichtung	halbsonnig	7,1
Boden	Feuchte	frisch und mäßig frisch	5,5
	Stickstoff (N)	stickstoffreich	6,9
	Reaktion	neutral	6,5
Vegetation	Mahdverträglichkeit	gut schnittverträglich	7,1
Zeigerwerte	Futterwert	mäßige Futterqualität	3,8
	Wechselfeuchteanzeiger		1
	Giftpflanzen		0
	Überschw.anzeiger		0

Pflanzenartenliste

Gruppe / Pflanzenart	MS	M	W	Vs	St	PA	Ph	Sz	VS	V	G	cf	§	Rote Liste			
														HH	ND	SH	D
Tracheobionta (Gefäßpflanzen)																	
Alopecurus pratensis (Wiesen-Fuchsschwanz)	7	X		-													
Anthriscus sylvestris (Wiesen-Kerbel)	7	X		-													
Arrhenatherum elatius (Glatthafer)	7	X		-													
Bellis perennis (Ausdauerndes Gänseblümchen)	7	X		-													
Cirsium vulgare (Gewöhnliche Kratzdistel)	7	X		-													
Dactylis glomerata (Wiesen-Knäuelgras)	7	X		-													
Poa pratensis (Wiesen-Rispengras)	7	X		-													
Ranunculus acris (Scharfer Hahnenfuß)	7	X		-													
Ranunculus repens (Kriechender Hahnenfuß)	7	X		-													
Rumex acetosa (Großer Sauerampfer)	7	X		-													
Rumex obtusifolius (Stumpfbläättriger Ampfer)	7	X		-													
Taraxacum spec. (Löwenzahn)	7	X		-													
Trifolium repens (Weiß-Klee)	7	X		-													
Veronica chamaedrys (Gamander-Ehrenpreis)	7	X		-													
										Anzahl Rote Liste Arten							
										Anzahl Arten		14					

MS: Mengensystem; M: Mengenangabe, W: Bewertung der Art (FFH-Monitoring), Vs: Vegetationsschicht, St: Status, PA: Autor Phänologie; Ph: Phänologie, Sz: Soziabilität, VS: Vitalitätssystem; V: Vitalität, G: Geschlecht, cf: unsichere Bestimmung, §: Schutz nach BNatSchG, HH: Rote Liste Hamburg, Nds: Rote Liste Niedersachsen, SH: Rote Liste Schleswig-Holstein, D: Rote Liste Deutschland

Teilflächenbeschreibung

Teilflächentyp		Teilflächen-Nr.	2
Biototyp	Nährstoffreicher Graben mit Stillgewässercharakter (2000)	Biototyp	FGR
- Zusatz		- gesetzl. Grundl.	
FFH-LRT		FFH-LRT	
Beschreibung		Entw.potential LRT	
		Hauptfläche	
		Flächenanteil	10 %
		FFH-Unters.Fläche	Nein
		Saatgutfläche	Nein

Erhebungsbogen

B

Projekt	Biotopkartierung Hamburg		Interne Nr.	68554	
			DK5 DK5-GK	8220	8222
Handlungsbedarf	Nein		DK5 - Name	Altengamme-West	
Bearbeitung	RIN	Kopie	Biotop-Nr. alt	34	83
Räumliche Abbildung	Fläche	Nein	Kartierung	25.05.2005	
Anzahl Abschnitte	1		Fläche / Länge [m²/m]	23274,6445	
			Breite (lineare Abb.) [m]		

Zeigerwerte der Pflanzenartenliste (Auswertung)

Standort	Belichtung	halbsonnig	7,1
Boden	Feuchte	frisch und mäßig frisch	4,5
	Stickstoff (N)	mäßig stickstoffarm	4,8
	Reaktion	schwach sauer	5,8
Vegetation	Mahdverträglichkeit	mäßig schnittverträglich (erster Schnitt nicht vor 1. Juli)	5,1
Zeigerwerte	Futterwert	geringwertiges Futter	2,8
	Wechselfeuchteanzeiger		0
	Giftpflanzen		0
	Überschw.anzeiger		0

Pflanzenartenliste

Gruppe / Pflanzenart	MS	M	W	Vs	St	PA	Ph	Sz	VS	V	G	cf	§	Rote Liste				
														HH	ND	SH	D	
Tracheobionta (Gefäßpflanzen)																		
Arabidopsis thaliana (Acker-Schmalwand)	7	X		-														
Cerastium arvense (Acker-Hornkraut)	7	X		-										3		V		
Cerastium glomeratum (Knäuel-Hornkraut)	7	X		-														
Geranium columbinum (Tauben-Storchschnabel)	7	X		-										1				
Geranium molle (Weicher Storchschnabel)	7	X		-														
Hypochaeris radicata (Gewöhnliches Ferkelkraut)	7	X		-														
Lactuca serriola (Kompaß-Lattich)	7	X		-														
Ornithogalum umbellatum (Dolden-Milchstern)	7	X		-													D	
Trifolium dubium (Kleiner Klee)	7	X		-														
Tulipa sylvestris (Wilde Tulpe)	7	X		-										b		3	3	3
Valerianaella locusta (Gewöhnlicher Feldsalat)	7	X		-											3		3	
Vicia cracca (Vogel-Wicke)	7	X		-														
Anzahl Rote Liste Arten														3	1	4	1	
Anzahl Arten														12				

MS: Mengensystem; M: Mengenangabe, W: Bewertung der Art (FFH-Monitoring), Vs: Vegetationsschicht, St: Status, PA: Autor Phänologie; Ph: Phänologie, Sz: Soziabilität, VS: Vitalitätssystem; V: Vitalität, G: Geschlecht, cf: unsichere Bestimmung, §: Schutz nach BNatSchG, HH: Rote Liste Hamburg, Nds: Rote Liste Niedersachsen, SH: Rote Liste Schleswig-Holstein, D: Rote Liste Deutschland

Teilflächenbeschreibung

Teilflächentyp		Teilflächen-Nr.	3
Biototyp	Artenreiche Weide trocken-magerer Standorte (2000)	Biototyp	GMT
- Zusatz	auf Deich (de)	- gesetzl. Grundl.	
FFH-LRT		FFH-LRT	
Beschreibung		Entw.potential LRT	
		Hauptfläche	
		Flächenanteil	10 %
		FFH-Unters.Fläche	Nein
		Saatgutfläche	Nein

Erhebungsbogen

B

Projekt	Biotopkartierung Hamburg			Interne Nr.	68554
				DK5 DK5-GK	8220 8222
				DK5 - Name	Altengamme-West
Handlungsbedarf	Nein			Biotop-Nr. alt	34 83
Bearbeitung	RIN	Kopie	Nein	Kartierung	25.05.2005
Räumliche Abbildung	Fläche			Fläche / Länge [m²/m]	23274,6445
Anzahl Abschnitte	1			Breite (lineare Abb.) [m]	