

# Erhebungsbogen

**B**

<b>Projekt</b>	Biotopkartierung Hamburg	<b>Interne Nr.</b>	68689
		<b>DK5   DK5-GK</b>	<b>8220</b> 8422
<b>Handlungsbedarf</b>	Nein	<b>DK5 - Name</b>	Altengamme-West
<b>Bearbeitung</b>	BRA	<b>Biotop-Nr.   alt</b>	<b>322</b> 48
<b>Räumliche Abbildung</b>	Linie	<b>Kartierung</b>	20.09.1997
<b>Anzahl Abschnitte</b>	3	<b>Fläche / Länge [m<sup>2</sup>/m]</b>	782,877
		<b>Breite (lineare Abb.) [m]</b>	4

**Gesetzlicher Schutz**    **\_ kein gesetzl. Schutz kein gesetzlich geschütztes Biotop**    **Schutz nur teilweise**    **Nein**

**Gesamtbewertung**    7    Besonders wertvoll

- Alter
- Belastungsgrad
- Ökolog. Funktion
- Seltenheit

## Bestandsbeschreibung

Knapp unter Flur wasserführende Gräben mit flachen, zertretenen, sumpfigen, von einigen älteren Erlen überschatteten Ufern. Die Wasserfläche ist rund 2m breit und größtenteils von Wasserlinsen bedeckt.

## Vorkommen an Biotoptypen

1	TF	Typ	HF	F.Anteil
2	BTYP	Biotoptyp		- gesetzl. Grundl.
3	Zusatz	Zusatz zum Biotoptypen		
4	LRT	Lebensraumtyp		
1	1		Ja	50 %
2	FGR	Nährstoffreicher Graben mit Stillgewässercharakter (2000)		
3	ga	Erlen-Typ (ga)		

## Räumliche Lage

<b>Lagebeschreibung</b>	Südwestlicher Kartenrand, südlich Marschenbahndamm		
<b>Nachbarnutzung/en</b>	Pferdeweiden		
<b>Rechtswert (X)</b>	583972	<b>Hochwert (Y)</b>	5920533
<b>Bezirk</b>	Bergedorf	<b>Naturraum</b>	Vier- und Marschlande (673.10)
<b>Stadtteil (OT-Nr.)</b>	Altengamme (605)	<b>Gemarkung</b>	Altengamme (602)
<b>Digitaler Grünplan</b>	<input type="checkbox"/> <b>Hafengesamtgebiet</b>	<input type="checkbox"/> <b>Ramsargebiet</b>	<input type="checkbox"/> <b>EG-Vogelschutzgeb.</b>
<b>Ausgleichsflächen</b>	<input type="checkbox"/> <b>Biosphärenreservat</b>	<input type="checkbox"/> <b>Nationalpark</b>	<input type="checkbox"/>
<b>NSG / ND / LSG</b>			
<b>FFH-GEBIET</b>			
<b>Wasserschutzgebiet</b>	Curslack/Altengamme [ 3 / Anteil: 48% ]		

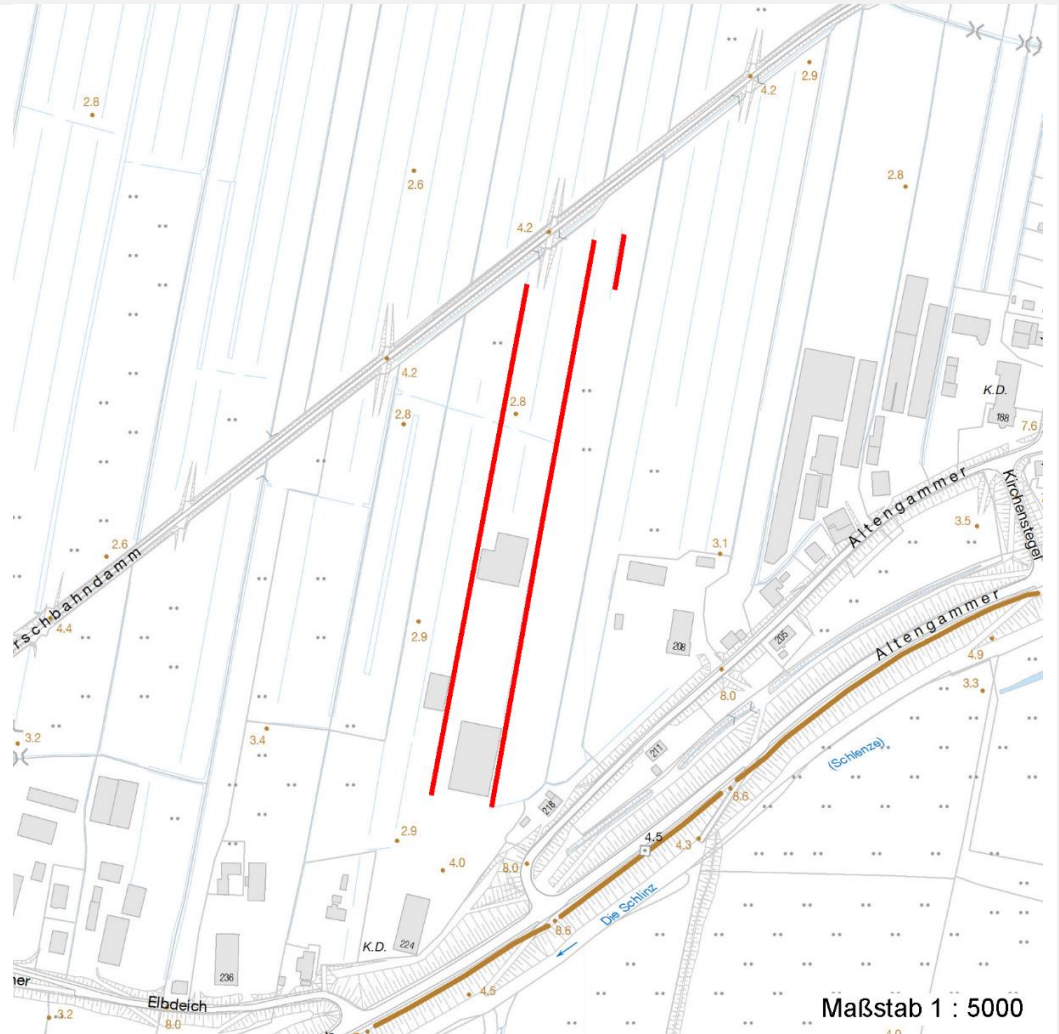
# Erhebungsbogen

**B**

<b>Projekt</b>	Biotopkartierung Hamburg	<b>Interne Nr.</b>	68689	
		<b>DK5   DK5-GK</b>	<b>8220</b>	8422
<b>Handlungsbedarf</b>	Nein	<b>DK5 - Name</b>	Altengamme-West	
<b>Bearbeitung</b>	BRA	<b>Biotop-Nr.   alt</b>	<b>322</b>	48
<b>Räumliche Abbildung</b>	Linie	<b>Kartierung</b>	20.09.1997	
<b>Anzahl Abschnitte</b>	3	<b>Fläche / Länge [m<sup>2</sup>/m]</b>	782,877	
		<b>Breite (lineare Abb.) [m]</b>	4	

## Räumliche Lage

Karte



## Weitere Erhebungsbögen

Interne Nr.	Interne Nr. Zuordnung	DK5	Biotop-Nr.	Kartierung	Zuordnung	DK5 (GK)	Biotop-Nr. (alt)
68689	68676	8220	322	19.09.2005	K	8422	48
68689	74755	9999	5137	15.07.1982	<	8422	5

Zuordnung: N = nachfolgende Kartierung, K = weitere Kartierungen (zeitlich vorher oder nachher)

## Weitere Angaben

Merkmal	Wert
<b>Auswertung</b>	
Gefährdung / Einflüsse	Entwässerung Eutrophierung Tritt
Wertgesichtspunkte	Strukturvielfalt Vorkommen seltener Arten

# Erhebungsbogen

**B**

<b>Projekt</b>	Biotopkartierung Hamburg	<b>Interne Nr.</b>	68689
		<b>DK5   DK5-GK</b>	<b>8220</b> 8422
<b>Handlungsbedarf</b>	Nein	<b>DK5 - Name</b>	Altengamme-West
<b>Bearbeitung</b>	BRA	<b>Biotop-Nr.   alt</b>	<b>322</b> 48
<b>Räumliche Abbildung</b>	Linie	<b>Kartierung</b>	20.09.1997
<b>Anzahl Abschnitte</b>	3	<b>Fläche / Länge [m<sup>2</sup>/m]</b>	782,877
		<b>Breite (lineare Abb.) [m]</b>	4

## Weitere Angaben

Merkmal	Wert
zoologisch bedeutsame Strukturen	Kleingewässer Sumpfbereiche
Bedeutung für Tiergruppe	Amphibien
Maßnahmen	Abschnittsweise Grabenräumung Vermeidung von Eutrophierung

## Teilflächenbeschreibung

<b>Teilflächentyp</b>		<b>Teilflächen-Nr.</b>	1
<b>Biotoptyp</b>	Nährstoffreicher Graben mit Stillgewässercharakter (2000)	<b>Biotoptyp</b>	FGR
- <b>Zusatz</b>	Erlen-Typ (ga)	- <b>gesetzl. Grundl.</b>	
<b>FFH-LRT</b>		<b>FFH-LRT</b>	
<b>Beschreibung</b>	Standort: Breiter, sumpfiger Bereich.	<b>Entw.potential LRT</b>	
		<b>Hauptfläche</b>	Ja
		<b>Flächenanteil</b>	50 %
		<b>FFH-Unters.Fläche</b>	Nein
		<b>Saatgutfläche</b>	Nein

## Weitere Angaben

Merkmal	Wert
<b>Boden</b>	
Feuchte	11 - flaches Gewässer
Stickstoffgehalt	7 - stickstoffreich
<b>Gewässer</b>	
Böschungshöhe	0.20 m
Gewässertiefe	0.80 m
Breite	2.00 m
Wasserführung	g - gleichmäßige Wasserführung
Strömung	k - keine Strömung
Trübung	k - klar, keine Trübung
<b>Standort, Relief</b>	
Böschungsneigung	sehr flach - < 1:3
Belichtung	7 - halbsonnig
<b>Veg. - Soziologie</b>	
BfN Schlüssel	01.0.01.01.2.06 - Hydrocharietum morsus-ranae (Krebsscheren-Gesellschaft) 24.0.01.03.0.10 - Potamogeton natans-Ges. (Ges. des Schwimmenden Laichkrautes) 27.0.01.01.0.12 - Sagittario-Sparganietum emersi

# Erhebungsbogen

**B**

<b>Projekt</b>	Biotopkartierung Hamburg		<b>Interne Nr.</b>	68689	
			<b>DK5   DK5-GK</b>	<b>8220</b>	8422
<b>Handlungsbedarf</b>	Nein		<b>DK5 - Name</b>	Altengamme-West	
<b>Bearbeitung</b>	BRA	<b>Kopie</b>	<b>Biotop-Nr.   alt</b>	<b>322</b>	48
<b>Räumliche Abbildung</b>	Linie	Nein	<b>Kartierung</b>	20.09.1997	
<b>Anzahl Abschnitte</b>	3		<b>Fläche / Länge [m<sup>2</sup>/m]</b>	782,877	
			<b>Breite (lineare Abb.) [m]</b>	4	

## Zeigerwerte der Pflanzenartenliste (Auswertung)

<b>Standort</b>	<b>Belichtung</b>	halbsonnig	7,2
<b>Boden</b>	<b>Feuchte</b>	sehr naß	9,5
	<b>Stickstoff (N)</b>	mäßig stickstoffarm bis stickstoffreich	6,2
	<b>Reaktion</b>	schwach sauer	5,9
<b>Vegetation</b>	<b>Mahdverträglichkeit</b>	mäßig schnittverträglich (erster Schnitt nicht vor 1. Juli)	5,4
<b>Zeigerwerte</b>	<b>Futterwert</b>	geringwertiges Futter	2,6
	<b>Wechselfeuchteanzeiger</b>		6
	<b>Giftpflanzen</b>		2
	<b>Überschw.anzeiger</b>		7

## Pflanzenartenliste

Gruppe / Pflanzenart	MS	M	W	Vs	St	PA	Ph	Sz	VS	V	G	cf	§	Rote Liste				
														HH	ND	SH	D	
<b>Tracheobionta (Gefäßpflanzen)</b>																		
Agrostis canina (Hunds-Straußgras)	7	z		-										3		3		
Agrostis stolonifera (Ausläufer-Straußgras)	7	z		-														
Alisma plantago-aquatica (Gewöhnlicher Froschlöffel)	7	z		-														
Bidens cernua (Nickender Zweizahn)	7	w		-														
Bidens tripartita (Dreiteiliger Zweizahn)	7	z		-										V				
Dryopteris carthusiana (Dorniger Wurmfarne)	7	w		-														
Epilobium ciliatum (Drüsiges Weidenröschen)	7	w		-														
Glechoma hederacea (Gundermann)	7	w		-														
Glyceria fluitans (Flutender Schwaden)	7	z		-														
Glyceria maxima (Wasser-Schwaden)	7	z		-														
Hydrocharis morsus-ranae (Froschbiß)	7	z		-										V		V	V	
Juncus articulatus (Glieder-Binse)	7	w		-														
Juncus effusus (Flatter-Binse)	7	w		-														
Lemna minor (Kleine Wasserlinse)	7	h		-														
Lemna trisulca (Dreifurchige Wasserlinse)	7	z		-										V				
Lotus pedunculatus (Sumpf-Hornklee)	7	w		-													V	
Lycopus europaeus (Gewöhnlicher Wolfstrapp)	7	w		-														
Lysimachia nummularia (Pfennigkraut)	7	w		-														
Lythrum salicaria (Blut-Weiderich)	7	w		-														
Myosotis scorpioides (Sumpf-Vergissmeinnicht)	7	z		-														V
Persicaria hydropiper (Wasserpfeffer)	7	z		-														
Poa trivialis (Gewöhnliches Rispengras)	7	w		-														
Potamogeton acutifolius (Spitzblättriges Laichkraut)	7	z		-											3	3	3	3
Ranunculus repens (Kriechender Hahnenfuß)	7	z		-														
Ranunculus sceleratus (Gift-Hahnenfuß)	7	w		-														
Rumex hydrolapathum (Fluss-Ampfer)	7	w		-														
Scutellaria galericulata (Sumpf-Helmkraut)	7	w		-														
Sparganium emersum (Einfacher Igelkolben)	7	z		-														
Sparganium erectum (Ästiger Igelkolben)	7	w		-														
Stellaria palustris (Sumpf-Sternmiere)	7	w		-										V		3	3	
Wolffia arrhiza (Zwerg-Wasserlinse)	7	w		-												3		3

# Erhebungsbogen

**B**

<b>Projekt</b>	Biotopkartierung Hamburg	<b>Interne Nr.</b>	68689
		<b>DK5   DK5-GK</b>	<b>8220</b> 8422
<b>Handlungsbedarf</b>	Nein	<b>DK5 - Name</b>	Altengamme-West
<b>Bearbeitung</b>	BRA	<b>Biotop-Nr.   alt</b>	<b>322</b> 48
<b>Räumliche Abbildung</b>	Linie	<b>Kartierung</b>	20.09.1997
<b>Anzahl Abschnitte</b>	3	<b>Fläche / Länge [m<sup>2</sup>/m]</b>	782,877
		<b>Breite (lineare Abb.) [m]</b>	4

## Pflanzenartenliste

Gruppe / Pflanzenart	MS	M	W	Vs	St	PA	Ph	Sz	VS	V	G	cf	§	Rote Liste			
														HH	ND	SH	D
<b>Anzahl Rote Liste Arten</b>														6	2	6	4
<b>Anzahl Arten</b>														31			

MS: Mengensystem; M: Mengenangabe, W: Bewertung der Art (FFH-Monitoring), Vs: Vegetationsschicht, St: Status, PA: Autor Phänologie; Ph: Phänologie, Sz: Soziabilität, VS: Vitalitätssystem; V: Vitalität, G: Geschlecht, cf: unsichere Bestimmung, §: Schutz nach BNatSchG, HH: Rote Liste Hamburg, Nds: Rote Liste Niedersachsen, SH: Rote Liste Schleswig-Holstein, D: Rote Liste Deutschland

## Tierartenliste

		Rote Liste				FFH		
		B	A	S	G	II	IV	V
1	<b>B</b> ArtSchG	HH	ND	SH	D			
2	<b>Anzahl</b>				<b>Anzahltyp</b>			
3	<b>Anzahl geschätzt</b>				<b>Geschlecht</b>			
4	<b>Methode</b>				<b>Verhalten</b>			
5	<b>Nachweis</b>							
<b>Amphibien</b>								
Rana arvalis (Moorfrosch)	1	s	3	3	3		v	
	2							
	3	2-5						
	4							
Rana arvalis (Moorfrosch)	1	s	3	3	3		v	
	2	3						
	3							
	4							