

Erhebungsbogen

B

Projekt	Biotopkartierung Hamburg	Interne Nr.	68614
		DK5 DK5-GK	8220 8222
Handlungsbedarf	Nein	DK5 - Name	Altengamme-West
Bearbeitung	RIN	Biotop-Nr. alt	31 79
Räumliche Abbildung	Fläche	Kartierung	25.05.2005
Anzahl Abschnitte	1	Fläche / Länge [m²/m]	6418,5958
		Breite (lineare Abb.) [m]	

Gesetzlicher Schutz	§ 30 (2) 6.3 Wattflächen	Schutz nur teilweise	Nein
----------------------------	--------------------------	-----------------------------	------

Gesamtbewertung	6 Wertvoll
------------------------	------------

- Alter
- Belastungsgrad
- Ökolog. Funktion
- Seltenheit

Bestandsbeschreibung

Elbpriel (Schlenze) mit relativ neu angelegter Aufweitung. Am Ufer Schilfröhricht und dichtes Weidengebüsch; zum südlich angrenzenden Grünland abgezaunt.

Vorkommen an Biotoptypen

1	TF	Typ	HF	F.Anteil
2	BTYP	Biotoptyp		- gesetzl. Grundl.
3	Zusatz	Zusatz zum Biotoptypen		
4	LRT	Lebensraumtyp		
1	1		Ja	50 %
2	FWP	Priel (2000)		
1	2			30 %
2	NRS	Schilf-Röhricht (2000)		
4	kein LRT	kein Lebensraumtyp nach FFH-Richtlinie		
1	3			20 %
2	HFS	Weidengebüsch der Auen und Ufer (2000)		
4	kein LRT	kein Lebensraumtyp nach FFH-Richtlinie		

Räumliche Lage

Lagebeschreibung	südlich Altengammer Hauptdeich	Hochwert (Y)	5920136
Nachbarnutzung/en	Hauptdeich, Grünland	Naturraum	Vier- und Marschlande (673.10)
Rechtswert (X)	583845	Gemarkung	Altengamme (602)
Bezirk	Bergedorf	Ramsargebiet	<input type="checkbox"/> EG-Vogelschutzgeb.
Stadtteil (OT-Nr.)	Altengamme (605)	Nationalpark	<input type="checkbox"/>
Digitaler Grünplan	<input type="checkbox"/> Hafengesamtgebiet		
Ausgleichsflächen	<input checked="" type="checkbox"/> Biosphärenreservat		
NSG / ND / LSG	NSG Borghorster Elblandschaft [HH-606 / Anteil: 100%]		
FFH-GEBIET	Borghorster Elblandschaft [DE 2527-303 / Anteil: 100%]		
Wasserschutzgebiet			

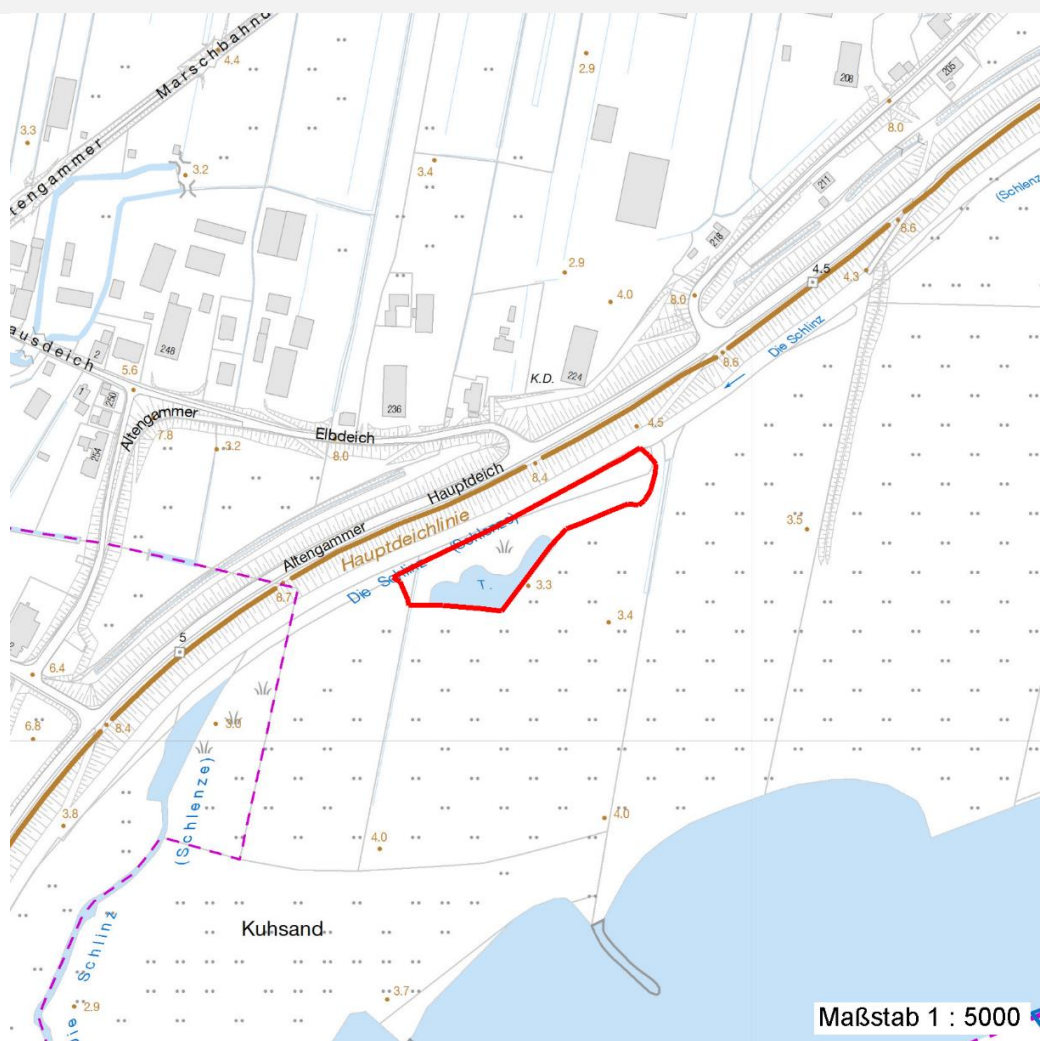
Erhebungsbogen

B

Projekt	Biotopkartierung Hamburg	Interne Nr.	68614
		DK5 DK5-GK	8220 8222
Handlungsbedarf	Nein	DK5 - Name	Altengamme-West
Bearbeitung	RIN	Biotop-Nr. alt	31 79
Räumliche Abbildung	Fläche	Kartierung	25.05.2005
Anzahl Abschnitte	1	Fläche / Länge [m²/m]	6418,5958
		Breite (lineare Abb.) [m]	

Räumliche Lage

Karte



Weitere Erhebungsbögen

Interne Nr.	Interne Nr. Zuordnung	DK5	Biotop-Nr.	Kartierung	Zuordnung	DK5 (GK)	Biotop-Nr. (alt)
68614	68641	8220	31	05.10.1997	K	8222	79
68614	81508	8220	31	06.09.2012	K	8222	79

Zuordnung: N = nachfolgende Kartierung, K = weitere Kartierungen (zeitlich vorher oder nachher)

Weitere Angaben

Merkmal	Wert
Auswertung	
Gefährdung / Einflüsse	Deicherhöhung Fischereiliche Nutzung / Angelnutzung
Wertgesichtspunkte	Charakteristisches Relief Rest der ursprünglichen Naturlandschaft
Maßnahmen	Erhaltung des Gewässer - 2.23

Erhebungsbogen

B

Projekt	Biotopkartierung Hamburg	Interne Nr.	68614
		DK5 DK5-GK	8220 8222
Handlungsbedarf	Nein	DK5 - Name	Altengamme-West
Bearbeitung	RIN	Biotop-Nr. alt	31 79
Räumliche Abbildung	Fläche	Kartierung	25.05.2005
Anzahl Abschnitte	1	Fläche / Länge [m²/m]	6418,5958
		Breite (lineare Abb.) [m]	

Teilflächenbeschreibung

Teilflächentyp		Teilflächen-Nr.	1
Biotoptyp	Priel (2000)	Biotoptyp	FWP
- Zusatz		- gesetzl. Grundl.	
FFH-LRT		FFH-LRT	
Beschreibung		Entw.potential LRT	
		Hauptfläche	Ja
		Flächenanteil	50 %
		FFH-Unters.Fläche	Nein
		Saatgutfläche	Nein

Weitere Angaben

Merkmal	Wert
Gebietszuordnung	
Gebietsbezeichnung	Schlenze
Gewässer	
Böschungshöhe	1.00 m
Gewässertiefe	0.50 m
Breite	8.00 m
Wasserführung	w - wechselnde Wasserstände
Strömung	rt - ruhig fließend mit Turbulenzen
Trübung	s - starke Trübung
Färbung	grau
Standort, Relief	
Böschungsneigung	steil - 1:1 bis 1:2

Zeigerwerte der Pflanzenartenliste (Auswertung)

Standort	Belichtung	halbsonnig	7
Boden	Feuchte	naß	8,1
	Stickstoff (N)	stickstoffreich	6,7
	Reaktion	neutral	6,5
Vegetation	Mahdverträglichkeit	mäßig schnittverträglich (erster Schnitt nicht vor 1. Juli)	4,7
Zeigerwerte	Futterwert	sehr geringwertiges Futter	1,7
	Wechselfeuchteanzeiger		6
	Giftpflanzen		3
	Überschw.anzeiger		8

Pflanzenartenliste

Gruppe / Pflanzenart	MS	M	W	Vs	St	PA	Ph	Sz	VS	V	G	cf	§	Rote Liste			
														HH	ND	SH	D
Tracheobionta (Gefäßpflanzen)																	
Acorus calamus (Kalmus)	7	X		-													
Arctium lappa (Große Klette)	7	X		-													
Berula erecta (Aufrechte Berle)	7	X		-													
Callitriche palustris (Sumpf-Wasserstern)	7	X		-										D	3		

Erhebungsbogen

B

Projekt	Biotopkartierung Hamburg		Interne Nr.	68614	
			DK5 DK5-GK	8220	8222
Handlungsbedarf	Nein		DK5 - Name	Altengamme-West	
Bearbeitung	RIN	Kopie	Biotop-Nr. alt	31	79
Räumliche Abbildung	Fläche	Nein	Kartierung	25.05.2005	
Anzahl Abschnitte	1		Fläche / Länge [m²/m]	6418,5958	
			Breite (lineare Abb.) [m]		

Pflanzenartenliste

Gruppe / Pflanzenart	MS	M	W	Vs	St	PA	Ph	Sz	VS	V	G	cf	§	Rote Liste			
														HH	ND	SH	D
Calystegia sepium (Zaun-Winde)	7	X		-													
Cardamine amara (Bitteres Schaumkraut)	7	X		-											V		V
Carex acuta (Schlank-Segge)	7	X		-													V
Chaerophyllum temulum (Hecken-Kälberkropf)	7	X		-													
Epilobium hirsutum (Zottiges Weidenröschen)	7	X		-													
Galium aparine (Kletten-Labkraut)	7	X		-													
Glechoma hederacea (Gundermann)	7	X		-													
Glyceria fluitans (Flutender Schwaden)	7	X		-													
Iris pseudacorus (Gelbe Schwertlilie)	7	X		-									b				
Juncus effusus (Flatter-Binse)	7	X		-													
Lychnis flos-cuculi (Kuckucks-Lichtnelke)	7	X		-													3
Lysimachia vulgaris (Gewöhnlicher Gilbweiderich)	7	X		-													
Lythrum salicaria (Blut-Weiderich)	7	X		-													
Myosotis scorpioides (Sumpf-Vergissmeinnicht)	7	X		-													V
Persicaria amphibia (Wasser-Knöterich)	7	X		-													
Phalaris arundinacea (Rohr-Glanzgras)	7	X		-													
Phragmites australis (Schilf)	7	X		-													
Poa trivialis (Gewöhnliches Rispengras)	7	X		-													
Ranunculus repens (Kriechender Hahnenfuß)	7	X		-													
Ranunculus sceleratus (Gift-Hahnenfuß)	7	X		-													
Rorippa amphibia (Wasser-Sumpfkresse)	7	X		-													
Salix triandra (Mandel-Weide)	7	X		-													
Salix viminalis (Korb-Weide)	7	X		-													
Symphytum officinale (Echter Beinwell)	7	X		-													
Urtica dioica (Große Brennessel)	7	X		-													
Anzahl Rote Liste Arten														2	5		
Anzahl Arten														29			

MS: Mengensystem; M: Mengenangabe, W: Bewertung der Art (FFH-Monitoring), Vs: Vegetationsschicht, St: Status, PA: Autor Phänologie; Ph: Phänologie, Sz: Soziabilität, VS: Vitalitätssystem; V: Vitalität, G: Geschlecht, cf: unsichere Bestimmung, §: Schutz nach BNatSchG, HH: Rote Liste Hamburg, Nds: Rote Liste Niedersachsen, SH: Rote Liste Schleswig-Holstein, D: Rote Liste Deutschland

Teilflächenbeschreibung

Teilflächentyp		Teilflächen-Nr.	2
Biotoptyp	Schilf-Röhricht (2000)	Biotoptyp	NRS
- Zusatz		- gesetzl. Grundl.	
FFH-LRT	kein Lebensraumtyp nach FFH-Richtlinie	FFH-LRT	kein LRT
Beschreibung		Entw.potential LRT	
		Hauptfläche	
		Flächenanteil	30 %
		FFH-Unters.Fläche	Nein
		Saatgutfläche	Nein

Erhebungsbogen

B

Projekt	Biotopkartierung Hamburg	Interne Nr.	68614
		DK5 DK5-GK	8220 8222
Handlungsbedarf	Nein	DK5 - Name	Altengamme-West
Bearbeitung	RIN	Biotop-Nr. alt	31 79
Räumliche Abbildung	Fläche	Kartierung	25.05.2005
Anzahl Abschnitte	1	Fläche / Länge [m²/m]	6418,5958
		Breite (lineare Abb.) [m]	

Teilflächenbeschreibung

Teilflächentyp		Teilflächen-Nr.	3
Biotoptyp	Weidengebüsch der Auen und Ufer (2000)	Biotoptyp	HFS
- Zusatz		- gesetzl. Grundl.	
FFH-LRT	kein Lebensraumtyp nach FFH-Richtlinie	FFH-LRT	kein LRT
Beschreibung		Entw.potential LRT	
		Hauptfläche	
		Flächenanteil	20 %
		FFH-Unters.Fläche	Nein
		Saatgutfläche	Nein