

# Erhebungsbogen

**B**

<b>Projekt</b>	Biotopkartierung Hamburg	<b>Interne Nr.</b>	81508
		<b>DK5   DK5-GK</b>	<b>8220</b> 8222
<b>Handlungsbedarf</b>	Nein	<b>DK5 - Name</b>	Altengamme-West
<b>Bearbeitung</b>	BRA	<b>Biotop-Nr.   alt</b>	<b>31</b> 79
<b>Räumliche Abbildung</b>	Fläche	<b>Kartierung</b>	06.09.2012
<b>Anzahl Abschnitte</b>	1	<b>Fläche / Länge [m<sup>2</sup>/m]</b>	3940,7732
		<b>Breite (lineare Abb.) [m]</b>	

**Gesetzlicher Schutz** § 30 (2) 1.1 Natürliche oder naturnahe Fließgewässer **Schutz nur teilweise** **Nein**

<b>Gesamtbewertung</b>	8	Hochgradig wertvoll
– <b>Alter</b>	5	Biotop mittleren Alters, 20 bis 50 Jahre
– <b>Belastungsgrad</b>	6	Flächenhaft geringe oder örtlich stärkere oder Vorbelastung mit deutlichem Einfluß
– <b>Ökolog. Funktion</b>	9	Herausragender Bestandteil eines wertvollen Biotopkomplexes oder für den regionalen Biotopverbund.
– <b>Seltenheit</b>	9	Sehr seltener Biotoptyp, weitgehend seltene oder bedrohte Pflanzengesellschaften, gesättigtes Artenspektrum, RL-Arten

## Bestandsbeschreibung

Tidebeeinflusster Priel im Altengammer Vorland, die Schlenze, hier mit einer Aufweitung, die stillgewässerartig ausgeprägt ist und über längere Zeit Wasser führt. Die Randbereiche sind von Schilfröhricht und vor allem einem großen dichten Weidengebüsch bewachsen.

## Vorkommen an Biotoptypen

1	TF	Typ	HF	F.Anteil
2	BTYP	Biotoptyp		- gesetzl. Grundl.
3	Zusatz	Zusatz zum Biotoptypen		
4	LRT	Lebensraumtyp		
1	1		Ja	100 %
2	HFT	Weidengebüsch unter Tideeinfluss (2000)		

## Räumliche Lage

<b>Lagebeschreibung</b>	Westliches Altengamme Vorland		
<b>Nachbarnutzung/en</b>	Röhrichte, Priel, Grünland		
<b>Rechtswert (X)</b>	583848	<b>Hochwert (Y)</b>	5920136
<b>Bezirk</b>	Bergedorf	<b>Naturraum</b>	Vier- und Marschlande (673.10)
<b>Stadtteil (OT-Nr.)</b>	Altengamme (605)	<b>Gemarkung</b>	Altengamme (602)
<b>Digitaler Grünplan</b>	<input type="checkbox"/> <b>Hafengesamtgebiet</b>	<input type="checkbox"/> <b>Ramsargebiet</b>	<input type="checkbox"/> <b>EG-Vogelschutzgeb.</b>
<b>Ausgleichsflächen</b>	<input checked="" type="checkbox"/> <b>Biosphärenreservat</b>	<input type="checkbox"/> <b>Nationalpark</b>	<input type="checkbox"/>
<b>NSG / ND / LSG</b>	NSG Borghorster Elblandschaft [ HH-606 / Anteil: 100% ]		
<b>FFH-GEBIET</b>	Borghorster Elblandschaft [ DE 2527-303 / Anteil: 100% ]		
<b>Wasserschutzgebiet</b>			

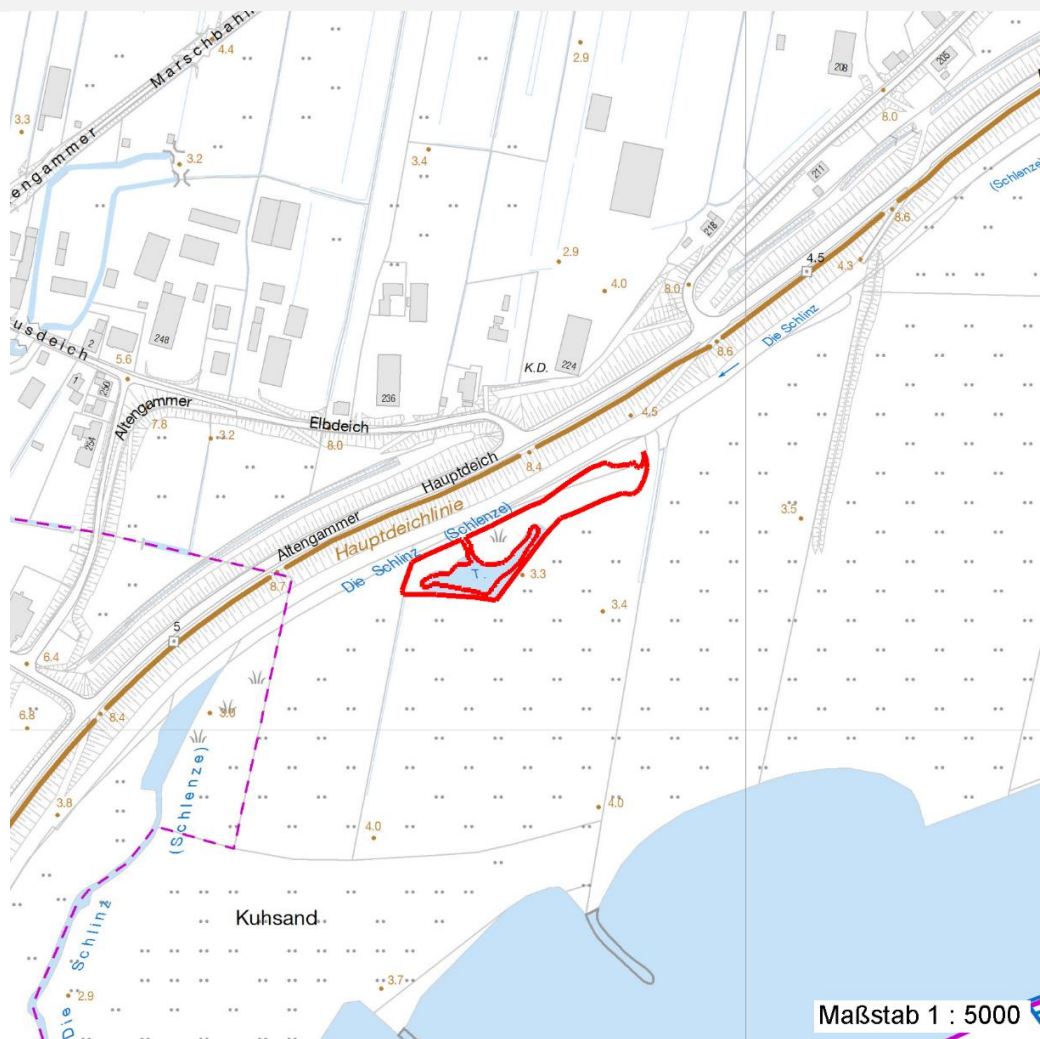
# Erhebungsbogen

**B**

<b>Projekt</b>	Biotopkartierung Hamburg	<b>Interne Nr.</b>	81508
		<b>DK5   DK5-GK</b>	<b>8220</b> 8222
		<b>DK5 - Name</b>	Altengamme-West
<b>Handlungsbedarf</b>	Nein	<b>Biotop-Nr.   alt</b>	<b>31</b> 79
<b>Bearbeitung</b>	BRA	<b>Kartierung</b>	06.09.2012
<b>Räumliche Abbildung</b>	Fläche	<b>Fläche / Länge [m<sup>2</sup>/m]</b>	3940,7732
<b>Anzahl Abschnitte</b>	1	<b>Breite (lineare Abb.) [m]</b>	

## Räumliche Lage

Karte



## Weitere Erhebungsbögen

Interne Nr.	Interne Nr. Zuordnung	DK5	Biotop-Nr.	Kartierung	Zuordnung	DK5 (GK)	Biotop-Nr. (alt)
81508	68641	8220	31	05.10.1997	K	8222	79
81508	68614	8220	31	25.05.2005	K	8222	79

Zuordnung: N = nachfolgende Kartierung, K = weitere Kartierungen (zeitlich vorher oder nachher)

## Foto

Interne Nr.	Index	Dateiname	Aufnahmerichtung
54957	0	8220_31_060912_1.JPG	
54958	0	8220_31_060912_2.JPG	

## Weitere Angaben

Merkmal	Wert
---------	------

Auswertung

22.04.2020

# Erhebungsbogen

**B**

<b>Projekt</b>	Biotopkartierung Hamburg	<b>Interne Nr.</b>	81508
		<b>DK5   DK5-GK</b>	<b>8220</b> 8222
<b>Handlungsbedarf</b>	Nein	<b>DK5 - Name</b>	Altengamme-West
<b>Bearbeitung</b>	BRA	<b>Biotop-Nr.   alt</b>	<b>31</b> 79
<b>Räumliche Abbildung</b>	Fläche	<b>Kartierung</b>	06.09.2012
<b>Anzahl Abschnitte</b>	1	<b>Fläche / Länge [m<sup>2</sup>/m]</b>	3940,7732
		<b>Breite (lineare Abb.) [m]</b>	

## Weitere Angaben

Merkmal	Wert
Gefährdung / Einflüsse	Belastetes Elbwasser, örtlich Vermüllung im Spülsäumen
Wertgesichtspunkte	Weit gehend naturnahe Strukturen, natürliche Dynamik, im inneren relativ ungestört
zoologisch bedeutsame Strukturen	Röhricht (Wattflächen)
Bedeutung für Tiergruppe	Fische Vögel
Maßnahmen	Keine Maßnahmen, möglichst weitgehend der natürlichen Dynamik überlassen, Uferbefestigungen dort wo sie nicht notwendig sind entfernen

## Foto

<b>Fotodatei</b>	8220_31_060912_1.JPG	<b>Fotodatei</b>	8220_31_060912_2.JPG
<b>Bildbeschreibung</b>	k.A.	<b>Bildbeschreibung</b>	k.A.
<b>Aufnahmerichtung</b>		<b>Aufnahmerichtung</b>	



## Teilflächenbeschreibung

<b>Teilflächentyp</b>		<b>Teilflächen-Nr.</b>	1
<b>Biotoptyp</b>	Weidengebüsch unter Tideeinfluss (2000)	<b>Biotoptyp</b>	HFT
- <b>Zusatz</b>		- <b>gesetzl. Grundl.</b>	
<b>FFH-LRT</b>		<b>FFH-LRT</b>	
<b>Beschreibung</b>		<b>Entw.potential LRT</b>	
		<b>Hauptfläche</b>	Ja
		<b>Flächenanteil</b>	100 %
		<b>FFH-Unters.Fläche</b>	Nein
		<b>Saatgutfläche</b>	Nein

# Erhebungsbogen

**B**

<b>Projekt</b>	Biotopkartierung Hamburg		<b>Interne Nr.</b>	81508	
			<b>DK5   DK5-GK</b>	<b>8220</b>	8222
<b>Handlungsbedarf</b>	Nein		<b>DK5 - Name</b>	Altengamme-West	
<b>Bearbeitung</b>	BRA	<b>Kopie</b>	<b>Biotop-Nr.   alt</b>	<b>31</b>	79
<b>Räumliche Abbildung</b>	Fläche	Nein	<b>Kartierung</b>	06.09.2012	
<b>Anzahl Abschnitte</b>	1		<b>Fläche / Länge [m<sup>2</sup>/m]</b>	3940,7732	
			<b>Breite (lineare Abb.) [m]</b>		

## Weitere Angaben

Merkmal	Wert
<b>Boden</b>	
Feuchte	9 - sehr naß
Reaktion	7 - neutral
Stickstoffgehalt	6 - mäßig stickstoffarm bis stickstoffreich
<b>Standort, Relief</b>	
Belichtung	7 - halbsonnig
<b>Veg. - Zeigerwerte</b>	
Anz. Wechselfeuchtezeiger	6
Anz. Überschwemmungsz.	13
Anz. Magerkeitszeiger (N < 4)	0
Anteil Magerkeitszeiger (N < 4)	0 %
<b>Veg. - Soziologie</b>	
BfN Schlüssel	27.0.01 - Phragmitetalia (Röhrichte und Großseggenrieder) 17.0.01 - Polygono-Chenopodietalia (Nährstoffreiche Acker- und Gartenunkrautfluren) 43.0.01.02 - Salicion albae (Weidenauen tieferer Lagen) 21.0.01 - Agrostietalia stoloniferae (Flut- und Feuchtpionierrasen) 18.0.01 - Bidentetalia (Zweizahn-Schlammuferges.) 30.0.01.03 - Filipendulion (Mädesüß-Uferfluren)

## Zeigerwerte der Pflanzenartenliste (Auswertung)

<b>Standort</b>	<b>Belichtung</b>	halbsonnig	6,9
<b>Boden</b>	<b>Feuchte</b>	sehr naß	8,6
	<b>Stickstoff (N)</b>	stickstoffreich	6,7
	<b>Reaktion</b>	neutral	7
<b>Vegetation</b>	<b>Mahdverträglichkeit</b>	mäßig schnittverträglich (erster Schnitt nicht vor 1. Juli)	4,8
<b>Zeigerwerte</b>	<b>Futterwert</b>	sehr geringwertiges Futter	2,5
	<b>Wechselfeuchteanzeiger</b>		6
	<b>Giftpflanzen</b>		1
	<b>Überschw.anzeiger</b>		13

## Pflanzenartenliste

Gruppe / Pflanzenart	MS	M	W	Vs	St	PA	Ph	Sz	VS	V	G	cf	Rote Liste					
													§	HH	ND	SH	D	
<b>Tracheobionta (Gefäßpflanzen)</b>																		
Acorus calamus (Kalmus)	7	w		-	-													
Agrostis stolonifera (Ausläufer-Straußgras)	7	w		-	-													
Berula erecta (Aufrechte Berle)	7	w		-	-													
Bidens frondosa (Schwarzfrüchtiger Zweizahn)	7	w	T	-	-													
Carex acuta (Schlank-Segge)	7	z		-	-													V
Epilobium hirsutum (Zottiges Weidenröschen)	7	w		-	-													
Glechoma hederacea (Gundermann)	7	w		-	-													
Glyceria fluitans (Flutender Schwaden)	7	w	T	-	-													
Glyceria maxima (Wasser-Schwaden)	7	w		-	-													
Lycopus europaeus (Gewöhnlicher Wolfstrapp)	7	w		-	-													
Lysimachia nummularia (Pfennigkraut)	7	w		-	-													

# Erhebungsbogen

# B

<b>Projekt</b>	Biotopkartierung Hamburg	<b>Interne Nr.</b>	81508
		<b>DK5   DK5-GK</b>	<b>8220</b> 8222
<b>Handlungsbedarf</b>	Nein	<b>DK5 - Name</b>	Altengamme-West
<b>Bearbeitung</b>	BRA	<b>Biotop-Nr.   alt</b>	<b>31</b> 79
<b>Räumliche Abbildung</b>	Fläche	<b>Kartierung</b>	06.09.2012
<b>Anzahl Abschnitte</b>	1	<b>Fläche / Länge [m<sup>2</sup>/m]</b>	3940,7732
		<b>Breite (lineare Abb.) [m]</b>	

## Pflanzenartenliste

Gruppe / Pflanzenart	MS	M	W	Vs	St	PA	Ph	Sz	VS	V	G	cf	Rote Liste					
													§	HH	ND	SH	D	
Lythrum salicaria (Blut-Weiderich)	7	w		-	-													
Mentha aquatica (Wasser-Minze)	7	w		-	-													
Nasturtium officinale (Echte Brunnenkresse)	7	z	T	-	-													
Oenanthe aquatica (Gemeiner Wasserfenchel)	7	w		-	-											V		
Persicaria hydropiper (Wasserpfeffer)	7	w	T	-	-													
Phalaris arundinacea (Rohr-Glanzgras)	7	z		-	-													
Phragmites australis (Schilf)	7	h		-	-													
Poa trivialis (Gewöhnliches Rispengras)	7	z		-	-													
Ranunculus repens (Kriechender Hahnenfuß)	7	z	T	-	-													
Rorippa amphibia (Wasser-Sumpfkresse)	7	z		-	-													
Rorippa anceps (Niederliegende Sumpfkresse)	7	w	T	-	-													D
Rumex obtusifolius (Stumpfbläättriger Ampfer)	7	w		-	-													
Salix alba (Silber-Weide)	7	w		-	-													
Salix purpurea (Purpur-Weide)	7	w		-	-													
Salix triandra (Mandel-Weide)	7	z		-	-													
Salix viminalis (Korb-Weide)	7	h		-	-													
Schoenoplectus tabernaemontani (Salz-Teichsimse)	7	w		-	-											3		
Sonchus asper (Rauhe Gänsedistel)	7	w		-	-													
Stachys palustris (Sumpf-Ziest)	7	w		-	-													
Veronica catenata (Bleicher Ehrenpreis)	7	w		-	-												3	
	<b>Anzahl Rote Liste Arten</b>													<b>3</b>	<b>2</b>			
	<b>Anzahl Arten</b>													<b>31</b>				

MS: Mengensystem; M: Mengenangabe, W: Bewertung der Art (FFH-Monitoring), Vs: Vegetationsschicht, St: Status, PA: Autor Phänologie; Ph: Phänologie, Sz: Soziabilität, VS: Vitalitätssystem; V: Vitalität, G: Geschlecht, cf: unsichere Bestimmung, §: Schutz nach BNatSchG, HH: Rote Liste Hamburg, Nds: Rote Liste Niedersachsen, SH: Rote Liste Schleswig-Holstein, D: Rote Liste Deutschland