

Erhebungsbogen

B

Projekt	Biotopkartierung Hamburg	Interne Nr.	68641
		DK5 DK5-GK	8220 8222
Handlungsbedarf	Nein	DK5 - Name	Altengamme-West
Bearbeitung	BRA	Biotop-Nr. alt	31 79
Räumliche Abbildung	Fläche	Kartierung	05.10.1997
Anzahl Abschnitte	1	Fläche / Länge [m²/m]	3552,5415
		Breite (lineare Abb.) [m]	

Gesetzlicher Schutz _ kein gesetzl. Schutz kein gesetzlich geschütztes Biotop **Schutz nur teilweise** Nein

Gesamtbewertung 6 Wertvoll

- Alter
- Belastungsgrad
- Ökolog. Funktion
- Seltenheit

Bestandsbeschreibung

Schlenze: Grabenartig umgestalteter Elbepriel/bzw. Altarm mit breiten Wattbereichen und sehr wüchsigem, dichtem Schilfröhricht; tidebeeinflusst. Das dem Deich zugewandte Ufer ist durch Steinschüttungen befestigt.

Vorkommen an Biotoptypen

1	TF	Typ	HF	F.Anteil
2	BTYP	Biotoptyp	- gesetzl. Grundl.	
3	Zusatz	Zusatz zum Biotoptypen		
4	LRT	Lebensraumtyp		
1	1		Ja	100 %
2	FWP	Priel (2000)		

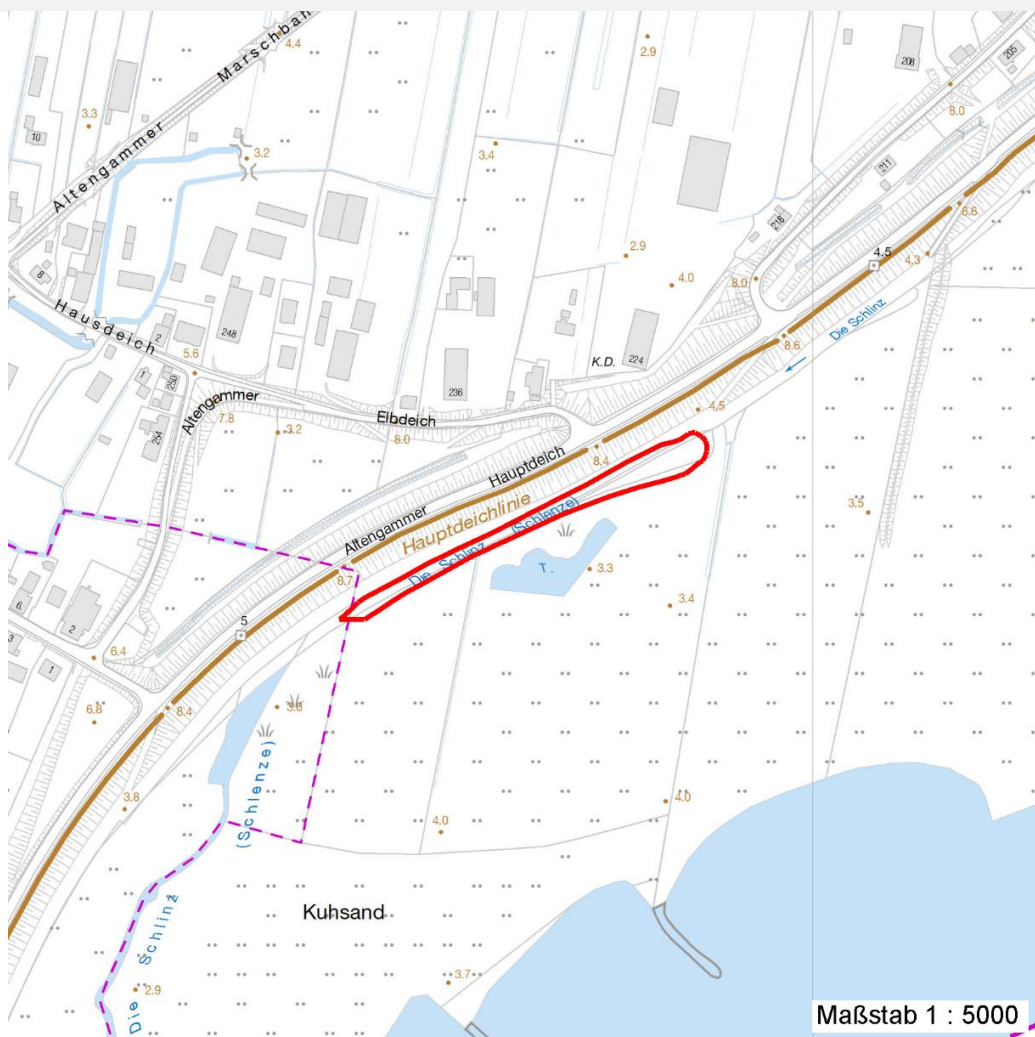
Räumliche Lage

Lagebeschreibung	Südlich Altengammer Hauptdeich		
Nachbarnutzung/en	Deichverteidigungsweg; Grünland, Röhricht		
Rechtswert (X)	583823	Hochwert (Y)	5920143
Bezirk	Bergedorf	Naturraum	Vier- und Marschlande (673.10)
Stadtteil (OT-Nr.)	Altengamme (605)	Gemarkung	Altengamme (602)
Digitaler Grünplan	<input type="checkbox"/> Hafengesamtgebiet	<input type="checkbox"/> Ramsargebiet	<input type="checkbox"/> EG-Vogelschutzgeb.
Ausgleichsflächen	<input type="checkbox"/> Biosphärenreservat	<input type="checkbox"/> Nationalpark	<input type="checkbox"/>
NSG / ND / LSG	LSG Altengamme [HH-2002 / Anteil: 16%], NSG Borghorster Elblandschaft [HH-606 / Anteil: 84%]		
FFH-GEBIET	Borghorster Elblandschaft [DE 2527-303 / Anteil: 84%]		
Wasserschutzgebiet			

Projekt	Biotopkartierung Hamburg		Interne Nr.	68641	
			DK5 DK5-GK	8220	8222
Handlungsbedarf	Nein		DK5 - Name	Altengamme-West	
Bearbeitung	BRA	Kopie	Nein	Biotop-Nr. alt	31 79
Räumliche Abbildung	Fläche		Kartierung	05.10.1997	
Anzahl Abschnitte	1		Fläche / Länge [m²/m]	3552,5415	
			Breite (lineare Abb.) [m]		

Räumliche Lage

Karte



Weitere Erhebungsbögen

Interne Nr.	Interne Nr. Zuordnung	DK5	Biotop-Nr.	Kartierung	Zuordnung	DK5 (GK)	Biotop-Nr. (alt)
68641	68166	8218	37	04.10.2005	N	8220	80
68641	68614	8220	31	25.05.2005	K	8222	79
68641	81508	8220	31	06.09.2012	K	8222	79
68641	74780	9999	4107	15.08.1982	/	8422	30

Zuordnung: N = nachfolgende Kartierung, K = weitere Kartierungen (zeitlich vorher oder nachher)

Weitere Angaben

Merkmal	Wert
Auswertung	
Gefährdung / Einflüsse	Eutrophiertes und belastetes Elbewasser
Wertgesichtspunkte	Naturnahe Strukturen; vermutlich faunistisch bedeutender Wattbereich; Nahrungsraum für Watvögel

Erhebungsbogen

B

Projekt	Biotopkartierung Hamburg	Interne Nr.	68641
		DK5 DK5-GK	8220 8222
Handlungsbedarf	Nein	DK5 - Name	Altengamme-West
Bearbeitung	BRA	Biotop-Nr. alt	31 79
Räumliche Abbildung	Fläche	Kartierung	05.10.1997
Anzahl Abschnitte	1	Fläche / Länge [m²/m]	3552,5415
		Breite (lineare Abb.) [m]	

Weitere Angaben

Merkmal	Wert
Maßnahmen	Erhalt des Biotops in der gegenwärtigen Ausprägung - 1.4 Vermeidung von Eutrophierung

Teilflächenbeschreibung

Teilflächentyp		Teilflächen-Nr.	1
Biotoptyp	Priel (2000)	Biotoptyp	FWP
- Zusatz		- gesetzl. Grundl.	
FFH-LRT		FFH-LRT	
Beschreibung		Entw.potential LRT	
		Hauptfläche	Ja
		Flächenanteil	100 %
		FFH-Unters.Fläche	Nein
		Saatgutfläche	Nein

Weitere Angaben

Merkmal	Wert
Gebietszuordnung	
Gebietsbezeichnung	Schlenze
Gewässer	
Böschungshöhe	1.00 m
Gewässertiefe	0.50 m
Breite	8.00 m
Wasserführung	w - wechselnde Wasserstände
Strömung	rt - ruhig fließend mit Turbulenzen
Trübung	s - starke Trübung
Färbung	grau
Standort, Relief	
Böschungsneigung	steil - 1:1 bis 1:2

Zeigerwerte der Pflanzenartenliste (Auswertung)

Standort	Belichtung	halbsonnig	7
Boden	Feuchte	sehr naß	9
	Stickstoff (N)	stickstoffreich	7,2
	Reaktion	neutral	7
Vegetation	Mahdverträglichkeit	schnittempfindlich bis mäßig schnittverträglich	4,4
Zeigerwerte	Futterwert	sehr geringwertiges Futter	2,3
	Wechselfeuchteanzeiger		3
	Giftpflanzen		0
	Überschw.anzeiger		1

Erhebungsbogen

B

Projekt	Biotopkartierung Hamburg		Interne Nr.	68641	
			DK5 DK5-GK	8220	8222
Handlungsbedarf	Nein		DK5 - Name	Altengamme-West	
Bearbeitung	BRA	Kopie	Biotop-Nr. alt	31	79
Räumliche Abbildung	Fläche		Kartierung	05.10.1997	
Anzahl Abschnitte	1		Fläche / Länge [m²/m]	3552,5415	
			Breite (lineare Abb.) [m]		

Pflanzenartenliste

Gruppe / Pflanzenart	MS	M	W	Vs	St	PA	Ph	Sz	VS	V	G	cf	§	Rote Liste			
														HH	ND	SH	D
Tracheobionta (Gefäßpflanzen)																	
Acorus calamus (Kalmus)	7	z		-													
Bolboschoenus maritimus (Strand-Simse)	7	w		-											V		
Glyceria maxima (Wasser-Schwaden)	7	z		-													
Lythrum salicaria (Blut-Weiderich)	7	w		-													
Nasturtium officinale (Echte Brunnenkresse)	7	h		-													
Phalaris arundinacea (Rohr-Glanzgras)	7	z		-													
Phragmites australis (Schilf)	7	d		-													
Ranunculus repens (Kriechender Hahnenfuß)	7	h		-													
Rumex obtusifolius (Stumpfbblätteriger Ampfer)	7	w		-													
Salix viminalis (Korb-Weide)	7	h		-													
Schoenoplectus lacustris (Gewöhnliche Teichsimse)	7	w		-											2		
Sparganium erectum (Ästiger Igelkolben)	7	w		-													
Urtica dioica (Große Brennnessel)	7	z		-													
														Anzahl Rote Liste Arten		2	
										Anzahl Arten		13					

MS: Mengensystem; M: Mengenangabe, W: Bewertung der Art (FFH-Monitoring), Vs: Vegetationsschicht, St: Status, PA: Autor Phänologie; Ph: Phänologie, Sz: Soziabilität, VS: Vitalitätssystem; V: Vitalität, G: Geschlecht, cf: unsichere Bestimmung, §: Schutz nach BNatSchG, HH: Rote Liste Hamburg, Nds: Rote Liste Niedersachsen, SH: Rote Liste Schleswig-Holstein, D: Rote Liste Deutschland