

Erhebungsbogen

B

Projekt	FFH-Monitoring	Interne Nr.	81423
		DK5 DK5-GK	8220 8220
Handlungsbedarf	Nein	DK5 - Name	Altengamme-West
Bearbeitung	BRA	Biotop-Nr. alt	2 79
Räumliche Abbildung	Fläche	Kartierung	06.09.2012
Anzahl Abschnitte	1	Fläche / Länge [m²/m]	29699,0666
		Breite (lineare Abb.) [m]	

Gesetzlicher Schutz § 30 (2) 2.5 Binsen- und seggenreiche Nasswiesen **Schutz nur teilweise** **Nein**

Gesamtbewertung	4	Verarmt, entwicklungsfähig
– Alter	5	Biotop mittleren Alters, 20 bis 50 Jahre
– Belastungsgrad	4	Flächenhaft deutliche Belastung ohne nachh. Schäden
– Ökolog. Funktion	5	Bedeutung in einem Biotopkomplex, für den lokalen Biotopverbund oder als Puffer
– Seltenheit	3	Verbr. Biotoptyp ohne biotoptypische Artenvielfalt, viele Ubiquisten

Bestandsbeschreibung

Große, relativ ebene Grünlandfläche, die zur Elbe zu einem ehemaligen Sommerdeich hin offenbar leicht ansteigt, sehr homogen, eben, mit kleineren Strukturierungen, vermutlich durch Frühjahrshochwässer und winterliche Hochwässer überflutet, im Süden vermutlich nicht der Überflutung ausgesetzt. Mit lehmigem Untergrund und in der Vergangenheit zumindest offenbar sehr intensiver Nutzung. Die Fläche wird dominiert von einem sehr artenarmem, grasreichem Bestand aus Rohrglanzgras, Wiesenfuchsschwanz, etwas Gewöhnlicher Rispe und zudem offenbar recht extensiv genutzt. Selbst Ruderalisierungszeiger sind in der Fläche nur zerstreut und vereinzelt vorhanden. Sie ist extrem blütenarm und im Grund nicht kartierwürdig. Aufgenommen wurde die Fläche wegen einzelner Vorkommen von Brenndolde. Der etwas höher gelegene südliche Teil der Fläche ist etwas reicher an feinblättrigen Gräsern. Hier nimmt Gewöhnliches Rispengras höhere Flächenanteile ein. Acker-Kratzdistel ist hier etwas häufiger vertreten und der Spitzwegerich ebenso. Auch alle Vorkommen von Brenndolde liegen in diesem Bereich, so dass die Fläche eventuell zweigeteilt zu sehen ist.

Wegen des gehäuftem Auftretens von Brenndolde ist die Fläche dennoch gesetzlich geschützt

Vorkommen an Biotoptypen

1	TF	Typ	HF	F.Anteil
2	BTYP	Biotoptyp	- gesetzl. Grundl.	
3	Zusatz	Zusatz zum Biotoptypen		
4	LRT	Lebensraumtyp		
1	1		Ja	100 %
2	GFC	Brenndolden-Auenwiese (2000)		
3	-	schlechte Ausprägung (strukturarm, gestört, fragmenthaft, arm an typischen Arten) (-)		
4	6440	Brenndolden-Auenwiesen (Cnidion dubii)		

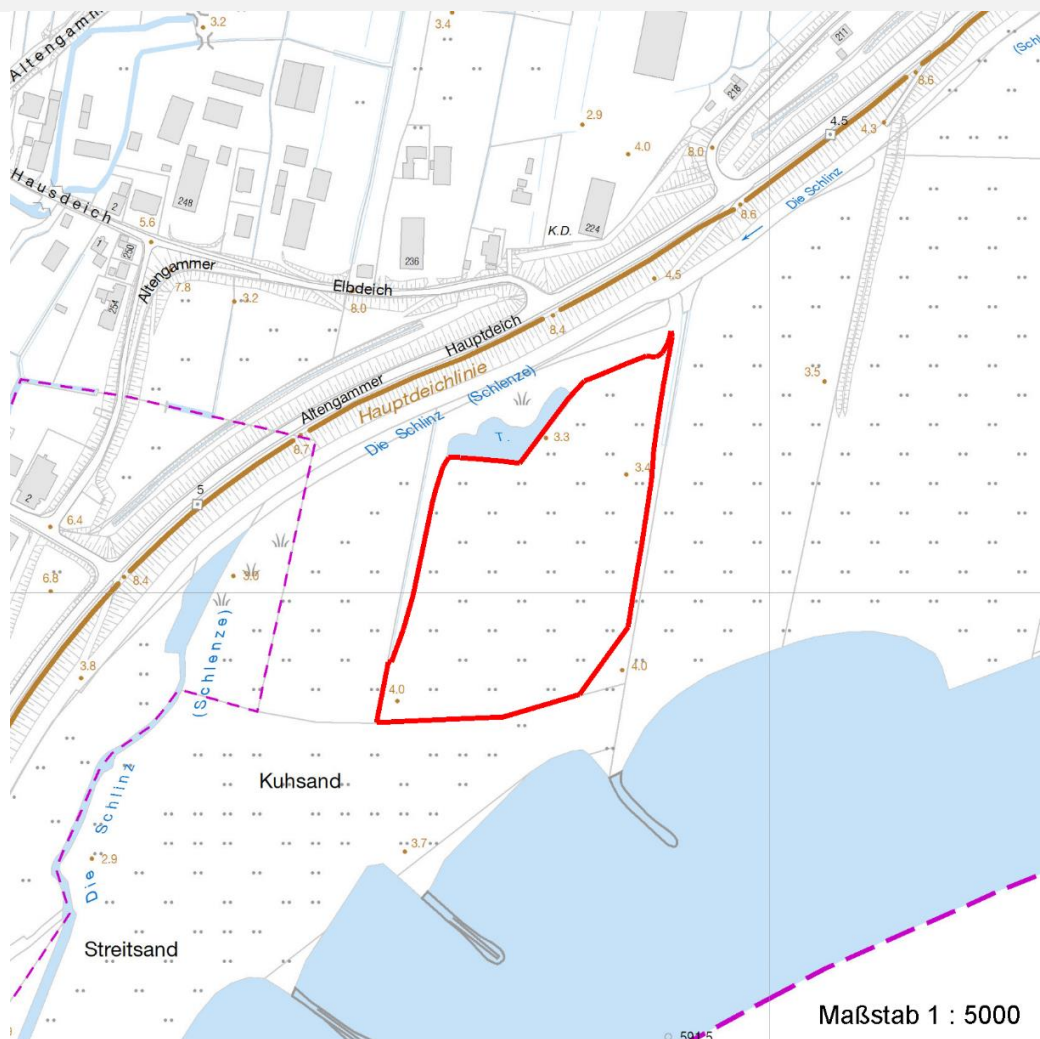
Räumliche Lage

Lagebeschreibung	Im westlichen Altengamme Vorland		
Nachbarnutzung/en	Grünland, gemäht, teils beweidet, im Norden Prielstrukturen mit Röhricht und Weidengebüsch		
Rechtswert (X)	583838	Hochwert (Y)	5920022
Bezirk	Bergedorf	Naturraum	Vier- und Marschlande (673.10)
Stadtteil (OT-Nr.)	Altengamme (605)	Gemarkung	Altengamme (602)
Digitaler Grünplan	<input type="checkbox"/> Hafengesamtgebiet	<input type="checkbox"/> Ramsargebiet	<input type="checkbox"/> EG-Vogelschutzgeb.
Ausgleichsflächen	<input checked="" type="checkbox"/> Biosphärenreservat	<input type="checkbox"/> Nationalpark	<input type="checkbox"/>
NSG / ND / LSG	NSG Borghorster Elblandchaft [HH-606 / Anteil: 100%]		
FFH-GEBIET	Borghorster Elblandchaft [DE 2527-303 / Anteil: 100%]		
Wasserschutzgebiet			

Projekt	FFH-Monitoring	Interne Nr.	81423
		DK5 DK5-GK	8220 8220
Handlungsbedarf	Nein	DK5 - Name	Altengamme-West
Bearbeitung	BRA	Biotop-Nr. alt	2 79
Räumliche Abbildung	Fläche	Kartierung	06.09.2012
Anzahl Abschnitte	1	Fläche / Länge [m²/m]	29699,0666
		Breite (lineare Abb.) [m]	

Räumliche Lage

Karte



Weitere Erhebungsbögen

Interne Nr.	Interne Nr. Zuordnung	DK5	Biotop-Nr.	Kartierung	Zuordnung	DK5 (GK)	Biotop-Nr. (alt)
81423	68564	8220	2	04.10.2005	K	8220	79
81423	68565	8220	2	21.09.2010	K	8220	79
81423	90004	8220	415	07.09.2013	N		

Zuordnung: N = nachfolgende Kartierung, K = weitere Kartierungen (zeitlich vorher oder nachher)

Foto

Interne Nr.	Index	Dateiname	Aufnahmerichtung
33686	0	8220_2_060912_1.JPG	
33687	0	8220_2_060912_2.JPG	
33688	0	8220_2_060912_3.JPG	
33689	0	8220_2_060912_4.JPG	
33690	0	8220_2_060912_5.JPG	
33691	0	8220_2_060912_6.JPG	

Erhebungsbogen

B

Projekt	FFH-Monitoring	Interne Nr.	81423
Handlungsbedarf	Nein	DK5 DK5-GK	8220 8220
Bearbeitung	BRA	DK5 - Name	Altengamme-West
Räumliche Abbildung	Fläche	Biotop-Nr. alt	2 79
Anzahl Abschnitte	1	Kartierung	06.09.2012
		Fläche / Länge [m²/m]	29699,0666
		Breite (lineare Abb.) [m]	

Weitere Angaben

Merkmal	Wert
Auswertung	
Gefährdung / Einflüsse	Extrem artenarm, frühere Intensivnutzung.
Wertgesichtspunkte	Lage im Außendeich der Elbe, potentiell artenreichere Fläche.
Maßnahmen	Es muss dringend eine ausreichend intensive Entnahme des Futters stattfinden, damit offene Bodenbereiche von den mit dem Elbwasser mitgebrachtem Samen auch besiedelt werden können. Sollte dies nicht auf natürlichem Wege erfolgen, ist eventuell eine zusätzliche Anreicherung des Arteninventars anzustreben. In jedem Fall muss eine ausreichend Aushagerung stattfinden. Dazu sollte der 1. Schnitt schon im Juni erfolgen und ornithologische Gründe auf der Fläche vorerst in den Hintergrund rücken.

Foto

Fotodatei	8220_2_060912_1.JPG	Fotodatei	8220_2_060912_2.JPG
Bildbeschreibung		Bildbeschreibung	
Aufnahmerichtung		Aufnahmerichtung	



Erhebungsbogen

B

Projekt	FFH-Monitoring	Interne Nr.	81423
		DK5 DK5-GK	8220 8220
Handlungsbedarf	Nein	DK5 - Name	Altengamme-West
Bearbeitung	BRA	Biotop-Nr. alt	2 79
Räumliche Abbildung	Fläche	Kartierung	06.09.2012
Anzahl Abschnitte	1	Fläche / Länge [m²/m]	29699,0666
		Breite (lineare Abb.) [m]	

Foto

Fotodatei 8220_2_060912_3.JPG

Bildbeschreibung
Aufnahmerichtung



Fotodatei 8220_2_060912_4.JPG

Bildbeschreibung
Aufnahmerichtung



Teilflächenbeschreibung

Teilflächentyp		Teilflächen-Nr.	1
Biotoptyp	Brenndolden-Auenwiese (2000)	Biotoptyp	GFC
- Zusatz	schlechte Ausprägung (strukturarm, gestört, fragmenthaft, arm an typischen Arten) (-)	- gesetzl. Grundl.	
FFH-LRT	Brenndolden-Auenwiesen (Cnidion dubii)	FFH-LRT	6440
Beschreibung		Entw.potential LRT	
		Hauptfläche	Ja
		Flächenanteil	100 %
		FFH-Unters.Fläche	Nein
		Saatgutfläche	Nein

Erhebungsbogen

B

Projekt	FFH-Monitoring	Interne Nr.	81423
		DK5 DK5-GK	8220 8220
Handlungsbedarf	Nein	DK5 - Name	Altengamme-West
Bearbeitung	BRA	Biotop-Nr. alt	2 79
Räumliche Abbildung	Fläche	Kartierung	06.09.2012
Anzahl Abschnitte	1	Fläche / Länge [m²/m]	29699,0666
		Breite (lineare Abb.) [m]	

Weitere Angaben

Merkmal	Wert
Boden	
Feuchte	7 - feucht
Reaktion	7 - neutral
Stickstoffgehalt	7 - stickstoffreich
Standort, Relief	
Belichtung	7 - halbsonnig
Veg. - Zeigerwerte	
Mahdverträglichkeit	7 - gut schnittverträglich
Futterwert	5 - ausreichende Futterqualität
Anz. Giftpflanzen	1
Anz. Wechselfeuchtezeiger	4
Anz. Überschwemmungsz.	2
Anz. Magerkeitszeiger (N < 4)	0
Anteil Magerkeitszeiger (N < 4)	0 %
Veg. - Soziologie	
BfN Schlüssel	27.0.01 - Phragmitetalia (Röhrichte und Großseggenrieder) 30.0.01.05 - Cnidion dubii (subkontinentale Brenndoldenwiesen)

FFH-Bewertungen (HH)

Lebensraumtyp / Parameter	Wertstufe A	Wertstufe B	Wertstufe C	Wert / Begründung	Z
6440 (HH) Brenndolden-Auenwiesen (Cnidion dubii)					C
Habitatstrukturen					
Wuchsformen;	günstig	mittel	ungünstig		C
niedrigwüchsige Kräuter; Deckung %	> 30%	15-30%	< 15%	1 %	C
Rosettenpflanzen; geschätzter Anteil	hoch	gering	gering		C
Bestandsstruktur;	günstig	mittel	ungünstig		C
Dichte der Streuauflage;	keine	gering	hoch		B
Best.dichte vor 1. Mahd;	gering	mittel	hoch		C
dom. Einart-Bestände;	keine	gering	hoch		C
Mikrorelief;	günstig	mittel	ungünstig		C
nasse u. frische Stellen; Flutrinnen, Senken, Tümpel, höher gelegene Bänke	hoch	mittel	gering		C
Auentyp. Mikrorelief; Flutrinnen, Senken, Tümpel, höher gelegene Bänke	hoch	mittel	gering		C
Naturnähe des Überflutungsregimes; Überflutungshäufigkeit;	günstig	mittel	ungünstig		A
	jährl.	seltene	nie		A
Beeinträchtigungen					
Störungen des Standortes;	günstig	mittel	ungünstig		B
Nutzung;	optim.	suboptimal	schädlich		B
angrenz. Nutzung;	optim.	suboptimal	schädlich		A
Entwässerung;	optim.	suboptimal	schädlich		A
Abstand zu Emittenten;	groß	gering	kein		A
Untypische Vegetationsaspekte;	günstig	mittel	ungünstig		C

Erhebungsbogen

B

Projekt	FFH-Monitoring	Interne Nr.	81423
		DK5 DK5-GK	8220 8220
Handlungsbedarf	Nein	DK5 - Name	Altengamme-West
Bearbeitung	BRA	Biotop-Nr. alt	2 79
Räumliche Abbildung	Fläche	Kartierung	06.09.2012
Anzahl Abschnitte	1	Fläche / Länge [m²/m]	29699,0666
		Breite (lineare Abb.) [m]	

FFH-Bewertungen (HH)

Lebensraumtyp / Parameter	Wertstufe A	Wertstufe B	Wertstufe C	Wert / Begründung	Z
Gehölze; Deckungsgrad in % oder geschätzter Anteil: dominant, hoch, mittel, gering, keine: nicht vertreten	< 10%	10-30%	> 30%		A
Nitrophyten; Deckung %	< 5%	5-25%	> 25%		A
Arten Wirtschaftsgrünl.; Deckungsgrad in % oder geschätzter Anteil: dominant, hoch, mittel, gering, keine: nicht vertreten	< 10%	10-50%	> 50%		C
Neophyten; Deckungsgrad in % oder geschätzter Anteil: dominant, hoch, mittel, gering, keine: nicht vertreten	keine	wenig	zahlreich		A
Nutzungen;	günstig	mittel	ungünstig		A
Trittschäden;	keine	gering	stark		A
Müllablagerungen;	keine	gering	stark		A
hörbarer, dauerh. Lärm;	kein	deutl.	stark		A
Arteninventar				1	C

FFH-Bewertungen (BFN)

1	Lebensraumtyp			
3	Arteninventar, Gesamtbewertung, 1..n - Parameter mit Kriterien A/B/C			
4	Habitatstruktur, Gesamtbewertung, 1..n - Parameter mit Kriterien A/B/C			
5	Beeinträchtigungen, Gesamtbewertung, 1..n - Parameter mit Kriterien A/B/C			
	Zustandsbewertung: AZ – Vorgabewert , Z – von AZ abweichend festgelegte Zustandsbewertung	Wert	AZ	Z
1	6440 (BFN) Brenndolden-Auenwiesen (Cnidion dubii)		C	
3	Arteninventar		C	
3.2	Arteninventar Zahl LRT-typischer Arten A: 6 B: C: 2 Begründung für Bewertung: 1		C	
4	Habitatstrukturen		C	
4.2	Vegetationsstruktur (Bewertung als Expertenvotum mit Begründung) A: hohe Strukturvielfalt:vorherrschend vielfältig geschichtete bzw. mosaikartig strukturierte Wiesen aus niedrig-, mittel und hochwüchsigen Gräsern und Kräutern B: mittlere Strukturvielfalt:teilweise gut geschichtete bzw. mosaikartig strukturierte Wiesen aus niedrig-, mittel und hochwüchsigen Gräsern und Kräutern C: geringe Strukturvielfalt:geringe Schichtung, meist Dominanz hochwüchsiger Arten (z. B. Wiesenfuchsschwanz) Begründung für Bewertung: geringe Strukturvielfalt artenarmes Intensivgrünland		C	
4.2	typische Auenstrukturen und -relief (Bewertung als Expertenvotum mit Begründung) A: Auenstrukturen vorhanden (temporäre Wasserstellen, Rinnen u. ä.) B: verarmt an typischen Auenstrukturen Begründung für Bewertung: leichte Wellen im Gelände sind erkennbar, vermutlich strukturarmes aber natürliches Relief C: keine typischen Auenstrukturen		B	
5	Beeinträchtigungen		A	
5.2	Eingriff in den standorttypischen Wasserhaushalt (gutachterlich mit Begründung)			

Erhebungsbogen

B

Projekt	FFH-Monitoring	Interne Nr.	81423
		DK5 DK5-GK	8220 8220
Handlungsbedarf	Nein	DK5 - Name	Altengamme-West
Bearbeitung	BRA	Biotop-Nr. alt	2 79
Räumliche Abbildung	Fläche	Kartierung	06.09.2012
Anzahl Abschnitte	1	Fläche / Länge [m²/m]	29699,0666
		Breite (lineare Abb.) [m]	

FFH-Bewertungen (BFN)			Wert	AZ	Z
1	Lebensraumtyp				
3	Arteninventar , Gesamtbewertung, 1..n - Parameter mit Kriterien A/B/C				
4	Habitatstruktur , Gesamtbewertung, 1..n - Parameter mit Kriterien A/B/C				
5	Beeinträchtigungen , Gesamtbewertung, 1..n - Parameter mit Kriterien A/B/C				
Zustandsbewertung: AZ – Vorgabewert , Z – von AZ abweichend festgelegte Zustandsbewertung					
	A: entweder kein Eingriff erkennbar oder dieser (länger zurückliegende) Eingriff (hatte)/hat keine oder nur geringe negative Auswirkungen auf Struktur und Arteninventar			A	
	B: Eindeichung oder Entwässerung mit mäßigen negativen Auswirkungen auf Struktur und Arteninventar				
	C: Eindeichung oder Entwässerung mit starken negativen Auswirkungen auf Struktur und Arteninventar				
5.2	Deckungsgrad Störzeiger (%) (z. B. Eutrophierungs-/Brachezeiger, Neophyten; Arten nennen, Deckung in % angeben)				
	A: < 5 %			A	
	Begründung für Bewertung: 1 %				
	B: 5 - 10 %				
	C: > 10 %				
5.2	Deckungsgrad Verbuschung (%)				
	A: < 5 %			A	
	Begründung für Bewertung: 0 %				
	B: 5-10 %				
	C: >10 %				
	Aufforstung bzw. angepflanzte Gehölze (betroffener Flächenanteil in %) Bezugsraum: Erstabgrenzung des Vorkommens				
	A: 0			A	
	Begründung für Bewertung: 0				
	B: <= 5 % (Einzelgehölze)				
	C: > 5 %				
	direkte Schädigung der Vegetation (z. B. durch Tritt) (gutachterlich mit Begründung: Angabe zur Ursache der Schädigung und dem betroffenen Flächenanteil in %)				
	A: nicht erkennbar bzw. max. punktuell ohne Schädigung des LRT-Vorkommens			A	
	Begründung für Bewertung: aktuell nicht erkennbar				
	B: Beeinträchtigungen deutlich erkennbar				
	C: erhebliche Beeinträchtigungen erkennbar, Bestand dadurch degeneriert				

Zeigerwerte der Pflanzenartenliste (Auswertung)			
Standort	Belichtung	halbsonnig	6,6
Boden	Feuchte	feucht	6,9
	Stickstoff (N)	stickstoffreich	7
	Reaktion	neutral	6,6
Vegetation	Mahdverträglichkeit	gut schnittverträglich	6,6
Zeigerwerte	Futterwert	ausreichende Futterqualität	5,3
	Wechselfeuchteanzeiger		4
	Giftpflanzen		1
	Überschw.anzeiger		2

Erhebungsbogen

B

Projekt	FFH-Monitoring	Interne Nr.	81423
		DK5 DK5-GK	8220 8220
Handlungsbedarf	Nein	DK5 - Name	Altengamme-West
Bearbeitung	BRA	Biotop-Nr. alt	2 79
Räumliche Abbildung	Fläche	Kartierung	06.09.2012
Anzahl Abschnitte	1	Fläche / Länge [m²/m]	29699,0666
		Breite (lineare Abb.) [m]	

Pflanzenartenliste

Gruppe / Pflanzenart	MS	M	W	Vs	St	PA	Ph	Sz	VS	V	G	cf	Rote Liste								
													§	HH	ND	SH	D				
Tracheobionta (Gefäßpflanzen)																					
Alopecurus pratensis (Wiesen-Fuchsschwanz)	7	h		-	-																
Angelica archangelica (Echte Engelwurz)	7	w		-	-																
Anthriscus sylvestris (Wiesen-Kerbel)	7	w		-	-																
Arctium lappa (Große Klette)	7	w		-	-																
Cardamine pratensis (Wiesen-Schaumkraut)	7	w		-	-														V		
Cirsium arvense (Acker-Kratzdistel)	7	z		-	-																
Dactylis glomerata (Wiesen-Knäuelgras)	7	w		-	-																
Elymus repens (Gewöhnliche Quecke)	7	z		-	-																
Holcus lanatus (Wolliges Honiggras)	7	z		-	-																
Phalaris arundinacea (Rohr-Glanzgras)	7	h		-	-																
Plantago lanceolata (Spitz-Wegerich)	7	z		-	-																
Poa trivialis (Gewöhnliches Rispengras)	7	h		-	-																
Ranunculus acris (Scharfer Hahnenfuß)	7	w		-	-																
Ranunculus repens (Kriechender Hahnenfuß)	7	z		-	-																
Rorippa anceps (Niederliegende Sumpfkresse)	7	w		-	-														D		
Rumex acetosa (Großer Sauerampfer)	7	w		-	-																
Rumex obtusifolius (Stumpfbblätteriger Ampfer)	7	w		-	-																
Selinum dubium (Sumpf-Brenndolde)	7	w	W	-	-													1	2	1	2
Symphytum officinale (Echter Beinwell)	7	z		-	-																
Taraxacum spec. (Löwenzahn)	7	w		-	-																
Trifolium pratense (Rot-Klee)	7	w		-	-																
Anzahl Rote Liste Arten														1	1	3	1				
Anzahl Arten														21							

MS: Mengensystem; M: Mengenangabe, W: Bewertung der Art (FFH-Monitoring), Vs: Vegetationsschicht, St: Status, PA: Autor Phänologie; Ph: Phänologie, Sz: Soziabilität, VS: Vitalitätssystem; V: Vitalität, G: Geschlecht, cf: unsichere Bestimmung, §: Schutz nach BNatSchG, HH: Rote Liste Hamburg, Nds: Rote Liste Niedersachsen, SH: Rote Liste Schleswig-Holstein, D: Rote Liste Deutschland