

# Erhebungsbogen

**B**

<b>Projekt</b>	Biotopkartierung Hamburg	<b>Interne Nr.</b>	68658
		<b>DK5   DK5-GK</b>	<b>8220</b> 8222
<b>Handlungsbedarf</b>	Nein	<b>DK5 - Name</b>	Altengamme-West
<b>Bearbeitung</b>	BRA	<b>Biotop-Nr.   alt</b>	<b>263</b> 97
<b>Räumliche Abbildung</b>	Linie	<b>Kartierung</b>	05.10.1997
<b>Anzahl Abschnitte</b>	11	<b>Fläche / Länge [m²/m]</b>	3300,77
		<b>Breite (lineare Abb.) [m]</b>	5

<b>Gesetzlicher Schutz</b>	<b>_ kein gesetzl. Schutz kein gesetzlich geschütztes Biotop</b>	<b>Schutz nur teilweise</b>	<b>Nein</b>
----------------------------	--	-----------------------------	-------------

<b>Gesamtbewertung</b>	6 Wertvoll
------------------------	------------

- Alter
- Belastungsgrad
- Ökolog. Funktion
- Seltenheit

## Bestandsbeschreibung

Daten von 1982 wenig verändert übernommen:  
 Baumbestander Graben. Unterwasservegetation nicht erkennbar.  
 Dichte Schwimmblattdecke aus Wasserlinsen und stellenweise Froschbiß.  
 Röhricht an besonnten Stellen gut entwickelt, aus Schilf, Schwaden, Binsen und Scheinzyper-Segge; daneben Blutweiderich, Baldrian und Iris.  
 Uferbegleitende Gehölzstreifen aus Erlen, teilweise Weiden sowie einige Gebüsche wie Holunder, Rosen, Weißdorn und Eschen. Moorfrosch-Laichgewässer.

4 Teilflächen

## Vorkommen an Biotoptypen

1	TF	BTYP	Typ	HF	F.Anteil
2		Zusatz	Biototyp		- gesetzl. Grundl.
3		LRT	Zusatz zum Biotoptypen		
4			Lebensraumtyp		
1	1			Ja	100 %
2		FG	Graben mit Stillgewässercharakter (2000)		
3		ga	Erlen-Typ (ga)		
1	2				0 %
2		XXX	Zuordnung eines Biotoptyps fehlt! (2000)		
1	3				0 %
2		XXX	Zuordnung eines Biotoptyps fehlt! (2000)		

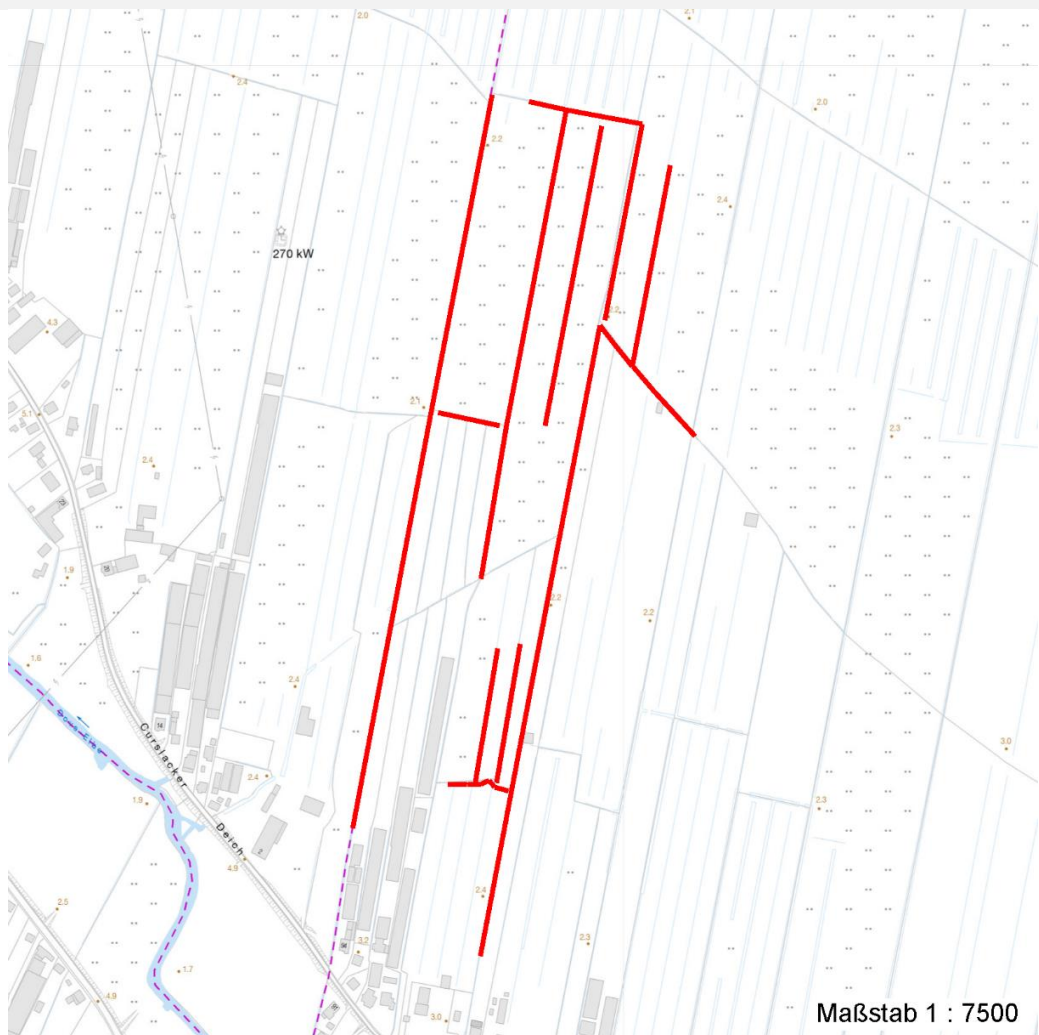
## Räumliche Lage

<b>Lagebeschreibung</b>	Nordrand der Karte	<b>Hochwert (Y)</b>	5921596
<b>Nachbarnutzung/en</b>	Grünland, Acker	<b>Naturraum</b>	Vier- und Marschlande (673.10)
<b>Rechtswert (X)</b>	582795	<b>Gemarkung</b>	Altengamme (602)
<b>Bezirk</b>	Bergedorf	<b>Ramsargebiet</b>	<input type="checkbox"/> <b>EG-Vogelschutzgeb.</b> <input type="checkbox"/>
<b>Stadtteil (OT-Nr.)</b>	Altengamme (605)	<b>Nationalpark</b>	<input type="checkbox"/>
<b>Digitaler Grünplan</b>	<input type="checkbox"/> <b>Hafengesamtgebiet</b> <input type="checkbox"/>		
<b>Ausgleichsflächen</b>	<input checked="" type="checkbox"/> <b>Biosphärenreservat</b> <input type="checkbox"/>		
<b>NSG / ND / LSG</b>			
<b>FFH-GEBIET</b>			
<b>Wasserschutzgebiet</b>	Curslack/Altengamme [ 3 / Anteil: 100% ]		

<b>Projekt</b>	Biotopkartierung Hamburg	<b>Interne Nr.</b>	68658
		<b>DK5   DK5-GK</b>	<b>8220</b> 8222
<b>Handlungsbedarf</b>	Nein	<b>DK5 - Name</b>	Altengamme-West
<b>Bearbeitung</b>	BRA	<b>Biotop-Nr.   alt</b>	<b>263</b> 97
<b>Räumliche Abbildung</b>	Linie	<b>Kartierung</b>	05.10.1997
<b>Anzahl Abschnitte</b>	11	<b>Fläche / Länge [m<sup>2</sup>/m]</b>	3300,77
		<b>Breite (lineare Abb.) [m]</b>	5

## Räumliche Lage

Karte



## Weitere Erhebungsbögen

Interne Nr.	Interne Nr. Zuordnung	DK5	Biotop-Nr.	Kartierung	Zuordnung	DK5 (GK)	Biotop-Nr. (alt)
68658	68679	8220	263	18.05.2005	K	8222	97
68658	74660	9999	3716	15.09.1982	<	8222	6

Zuordnung: N = nachfolgende Kartierung, K = weitere Kartierungen (zeitlich vorher oder nachher)

# Erhebungsbogen

**B**

<b>Projekt</b>	Biotopkartierung Hamburg	<b>Interne Nr.</b>	68658
		<b>DK5   DK5-GK</b>	<b>8220</b> 8222
<b>Handlungsbedarf</b>	Nein	<b>DK5 - Name</b>	Altengamme-West
<b>Bearbeitung</b>	BRA	<b>Biotop-Nr.   alt</b>	<b>263</b> 97
<b>Räumliche Abbildung</b>	Linie	<b>Kartierung</b>	05.10.1997
<b>Anzahl Abschnitte</b>	11	<b>Fläche / Länge [m<sup>2</sup>/m]</b>	3300,77
		<b>Breite (lineare Abb.) [m]</b>	5

## Teilflächenbeschreibung

<b>Teilflächentyp</b>		<b>Teilflächen-Nr.</b>	1
<b>Biotoptyp</b>	Graben mit Stillgewässercharakter (2000)	<b>Biotoptyp</b>	FG
- <b>Zusatz</b>	Erlen-Typ (ga)	- <b>gesetzl. Grundl.</b>	
<b>FFH-LRT</b>		<b>FFH-LRT</b>	
<b>Beschreibung</b>		<b>Entw.potential LRT</b>	
		<b>Hauptfläche</b>	Ja
		<b>Flächenanteil</b>	100 %
		<b>FFH-Unters.Fläche</b>	Nein
		<b>Saatgutfläche</b>	Nein

## Zeigerwerte der Pflanzenartenliste (Auswertung)

<b>Standort</b>	<b>Belichtung</b>	halbsonnig	7,3
<b>Boden</b>	<b>Feuchte</b>	flaches Gewässer	11
	<b>Stickstoff (N)</b>	stickstoffreich	6,7
	<b>Reaktion</b>	schwach basisch	7,5
<b>Vegetation</b>	<b>Mahdverträglichkeit</b>		
<b>Zeigerwerte</b>	<b>Futterwert</b>		
	<b>Wechselfeuchteanzeiger</b>		0
	<b>Giftpflanzen</b>		0
	<b>Überschw.anzeiger</b>		0

## Pflanzenartenliste

Gruppe / Pflanzenart	MS	M	W	Vs	St	PA	Ph	Sz	VS	V	G	cf	§	Rote Liste				
														HH	ND	SH	D	
<b>Tracheobionta (Gefäßpflanzen)</b>																		
Hydrocharis morsus-ranae (Froschbiß)	7	X		-											V		V	V
Lemna gibba (Bucklige Wasserlinse)	7	X		-														
Lemna minor (Kleine Wasserlinse)	7	X		-														
														<b>Anzahl Rote Liste Arten</b>	<b>1</b>	<b>1</b>	<b>1</b>	
														<b>Anzahl Arten</b>	<b>3</b>			

MS: Mengensystem; M: Mengenangabe, W: Bewertung der Art (FFH-Monitoring), Vs: Vegetationsschicht, St: Status, PA: Autor Phänologie; Ph: Phänologie, Sz: Soziabilität, VS: Vitalitätssystem; V: Vitalität, G: Geschlecht, cf: unsichere Bestimmung, §: Schutz nach BNatSchG, HH: Rote Liste Hamburg, Nds: Rote Liste Niedersachsen, SH: Rote Liste Schleswig-Holstein, D: Rote Liste Deutschland

## Teilflächenbeschreibung

<b>Teilflächentyp</b>		<b>Teilflächen-Nr.</b>	2
<b>Biotoptyp</b>	Zuordnung eines Biotoptyps fehlt! (2000)	<b>Biotoptyp</b>	XXX
- <b>Zusatz</b>		- <b>gesetzl. Grundl.</b>	
<b>FFH-LRT</b>		<b>FFH-LRT</b>	
<b>Beschreibung</b>		<b>Entw.potential LRT</b>	
		<b>Hauptfläche</b>	
		<b>Flächenanteil</b>	0 %
		<b>FFH-Unters.Fläche</b>	Nein
		<b>Saatgutfläche</b>	Nein

# Erhebungsbogen

**B**

<b>Projekt</b>	Biotopkartierung Hamburg	<b>Interne Nr.</b>	68658
		<b>DK5   DK5-GK</b>	<b>8220</b> 8222
<b>Handlungsbedarf</b>	Nein	<b>DK5 - Name</b>	Altengamme-West
<b>Bearbeitung</b>	BRA	<b>Biotop-Nr.   alt</b>	<b>263</b> 97
<b>Räumliche Abbildung</b>	Linie	<b>Kartierung</b>	05.10.1997
<b>Anzahl Abschnitte</b>	11	<b>Fläche / Länge [m<sup>2</sup>/m]</b>	3300,77
		<b>Breite (lineare Abb.) [m]</b>	5

## Weitere Angaben

Merkmal	Wert
<b>Standort, Relief</b>	
Luft	keine Besonderheiten

## Zeigerwerte der Pflanzenartenliste (Auswertung)

<b>Standort</b>	<b>Belichtung</b>	halbsonnig	7,2
<b>Boden</b>	<b>Feuchte</b>	naß	8,3
	<b>Stickstoff (N)</b>	mäßig stickstoffarm bis stickstoffreich	5,6
	<b>Reaktion</b>	schwach sauer	5,9
<b>Vegetation</b>	<b>Mahdverträglichkeit</b>	schnittempfindlich bis mäßig schnittverträglich	4,4
<b>Zeigerwerte</b>	<b>Futterwert</b>	sehr geringwertiges Futter	1,9
	<b>Wechselfeuchteanzeiger</b>		3
	<b>Giftpflanzen</b>		3
	<b>Überschw.anzeiger</b>		5

## Pflanzenartenliste

Gruppe / Pflanzenart	MS	M	W	Vs	St	PA	Ph	Sz	VS	V	G	cf	§	Rote Liste					
														HH	ND	SH	D		
<b>Tracheobionta (Gefäßpflanzen)</b>																			
Arrhenatherum elatius (Glatthafer)	7	X		-															
Carex acuta (Schlank-Segge)	7	X		-											V				
Carex pseudocyperus (Scheinzyper-Segge)	7	X		-															
Epilobium palustre (Sumpf-Weidenröschen)	7	X		-										V	V				
Equisetum palustre (Sumpf-Schachtelhalm)	7	X		-															
Galium palustre (Sumpf-Labkraut)	7	X		-															
Glyceria fluitans (Flutender Schwaden)	7	X		-															
Glyceria maxima (Wasser-Schwaden)	7	X		-															
Holcus lanatus (Wolliges Honiggras)	7	X		-															
Iris pseudacorus (Gelbe Schwertlilie)	7	X		-										b					
Juncus articulatus (Glieder-Binse)	7	X		-															
Juncus effusus (Flatter-Binse)	7	X		-															
Lythrum salicaria (Blut-Weiderich)	7	X		-															
Phragmites australis (Schilf)	7	X		-															
Ranunculus repens (Kriechender Hahnenfuß)	7	X		-															
Solanum dulcamara (Bittersüßer Nachtschatten)	7	X		-															
Urtica dioica (Große Brennessel)	7	X		-															
														<b>Anzahl Rote Liste Arten</b>			<b>1</b>	<b>1</b>	<b>1</b>
														<b>Anzahl Arten</b>			<b>17</b>		

MS: Mengensystem; M: Mengenangabe, W: Bewertung der Art (FFH-Monitoring), Vs: Vegetationsschicht, St: Status, PA: Autor Phänologie; Ph: Phänologie, Sz: Soziabilität, VS: Vitalitätssystem; V: Vitalität, G: Geschlecht, cf: unsichere Bestimmung, §: Schutz nach BNatSchG, HH: Rote Liste Hamburg, Nds: Rote Liste Niedersachsen, SH: Rote Liste Schleswig-Holstein, D: Rote Liste Deutschland

# Erhebungsbogen

**B**

<b>Projekt</b>	Biotopkartierung Hamburg	<b>Interne Nr.</b>	68658
		<b>DK5   DK5-GK</b>	<b>8220</b> 8222
<b>Handlungsbedarf</b>	Nein	<b>DK5 - Name</b>	Altengamme-West
<b>Bearbeitung</b>	BRA	<b>Biotop-Nr.   alt</b>	<b>263</b> 97
<b>Räumliche Abbildung</b>	Linie	<b>Kartierung</b>	05.10.1997
<b>Anzahl Abschnitte</b>	11	<b>Fläche / Länge [m²/m]</b>	3300,77
		<b>Breite (lineare Abb.) [m]</b>	5

## Teilflächenbeschreibung

<b>Teilflächentyp</b>		<b>Teilflächen-Nr.</b>	3
<b>Biotoptyp</b>	Zuordnung eines Biotoptyps fehlt! (2000)	<b>Biotoptyp</b>	XXX
- Zusatz		- gesetzl. Grundl.	
<b>FFH-LRT</b>		<b>FFH-LRT</b>	
<b>Beschreibung</b>		<b>Entw.potential LRT</b>	
		<b>Hauptfläche</b>	
		<b>Flächenanteil</b>	0 %
		<b>FFH-Unters.Fläche</b>	Nein
		<b>Saatgutfläche</b>	Nein

## Weitere Angaben

Merkmal	Wert
<b>Standort, Relief</b>	
Luft	keine Besonderheiten

## Zeigerwerte der Pflanzenartenliste (Auswertung)

<b>Standort</b>	<b>Belichtung</b>	halbsonnig bis halbschattig	6,3
<b>Boden</b>	<b>Feuchte</b>	feucht	6,8
	<b>Stickstoff (N)</b>	stickstoffreich	6,8
	<b>Reaktion</b>	neutral	6,6
<b>Vegetation</b>	<b>Mahdverträglichkeit</b>	schnittempfindlich (nur Herbstschnitt vertragend)	3,3
<b>Zeigerwerte</b>	<b>Futterwert</b>	fast wertloses Futter	1,4
	<b>Wechselfeuchteanzeiger</b>		2
	<b>Giftpflanzen</b>		2
	<b>Überschw.anzeiger</b>		1

## Pflanzenartenliste

Gruppe / Pflanzenart	MS	M	W	Vs	St	PA	Ph	Sz	VS	V	G	cf	§	Rote Liste			
														HH	ND	SH	D
<b>Tracheobionta (Gefäßpflanzen)</b>																	
Alnus glutinosa (Schwarz-Erle)	7	X		-													
Arrhenatherum elatius (Glatthafer)	7	X		-													
Crataegus spec. (Weißdorn)	7	X		-													
Fraxinus excelsior (Gewöhnliche Esche)	7	X		-													
Glechoma hederacea (Gundermann)	7	X		-													
Phragmites australis (Schilf)	7	X		-													
Prunus domestica (Kultur-Pflaume)	7	X		-													
Rosa canina (Hunds-Rose)	7	X		-													
Rubus spec. (Brombeeren unbestimmt)	7	X		-													
Salix spec. (Weide)	7	X		-													
Scrophularia nodosa (Knotige Braunwurz)	7	X		-													
Solanum dulcamara (Bittersüßer Nachtschatten)	7	X		-													
Sorbus aucuparia (Eberesche)	7	X		-													
Urtica dioica (Große Brennessel)	7	X		-													
Valeriana officinalis (Echter Baldrian)	7	X		-										D	D		

# Erhebungsbogen

**B**

<b>Projekt</b>	Biotopkartierung Hamburg	<b>Interne Nr.</b>	68658
		<b>DK5   DK5-GK</b>	<b>8220</b> 8222
<b>Handlungsbedarf</b>	Nein	<b>DK5 - Name</b>	Altengamme-West
<b>Bearbeitung</b>	BRA	<b>Biotop-Nr.   alt</b>	<b>263</b> 97
<b>Räumliche Abbildung</b>	Linie	<b>Kartierung</b>	05.10.1997
<b>Anzahl Abschnitte</b>	11	<b>Fläche / Länge [m<sup>2</sup>/m]</b>	3300,77
		<b>Breite (lineare Abb.) [m]</b>	5

## Pflanzenartenliste

Gruppe / Pflanzenart	MS	M	W	Vs	St	PA	Ph	Sz	VS	V	G	cf	§	Rote Liste			
														HH	ND	SH	D
<b>Anzahl Rote Liste Arten</b>														1		1	
<b>Anzahl Arten</b>														15			

MS: Mengensystem; M: Mengenangabe, W: Bewertung der Art (FFH-Monitoring), Vs: Vegetationsschicht, St: Status, PA: Autor Phänologie; Ph: Phänologie, Sz: Soziabilität, VS: Vitalitätssystem; V: Vitalität, G: Geschlecht, cf: unsichere Bestimmung, §: Schutz nach BNatSchG, HH: Rote Liste Hamburg, Nds: Rote Liste Niedersachsen, SH: Rote Liste Schleswig-Holstein, D: Rote Liste Deutschland